

Zeitschrift: Heimatschutz = Patrimoine
Herausgeber: Schweizer Heimatschutz
Band: 108 (2013)
Heft: 2: Im grossen Massstab = À grande échelle

Rubrik: Lea, Luc & Miro

Nutzungsbedingungen

Die ETH-Bibliothek ist die Anbieterin der digitalisierten Zeitschriften auf E-Periodica. Sie besitzt keine Urheberrechte an den Zeitschriften und ist nicht verantwortlich für deren Inhalte. Die Rechte liegen in der Regel bei den Herausgebern beziehungsweise den externen Rechteinhabern. Das Veröffentlichen von Bildern in Print- und Online-Publikationen sowie auf Social Media-Kanälen oder Webseiten ist nur mit vorheriger Genehmigung der Rechteinhaber erlaubt. [Mehr erfahren](#)

Conditions d'utilisation

L'ETH Library est le fournisseur des revues numérisées. Elle ne détient aucun droit d'auteur sur les revues et n'est pas responsable de leur contenu. En règle générale, les droits sont détenus par les éditeurs ou les détenteurs de droits externes. La reproduction d'images dans des publications imprimées ou en ligne ainsi que sur des canaux de médias sociaux ou des sites web n'est autorisée qu'avec l'accord préalable des détenteurs des droits. [En savoir plus](#)

Terms of use

The ETH Library is the provider of the digitised journals. It does not own any copyrights to the journals and is not responsible for their content. The rights usually lie with the publishers or the external rights holders. Publishing images in print and online publications, as well as on social media channels or websites, is only permitted with the prior consent of the rights holders. [Find out more](#)

Download PDF: 03.04.2026

ETH-Bibliothek Zürich, E-Periodica, <https://www.e-periodica.ch>



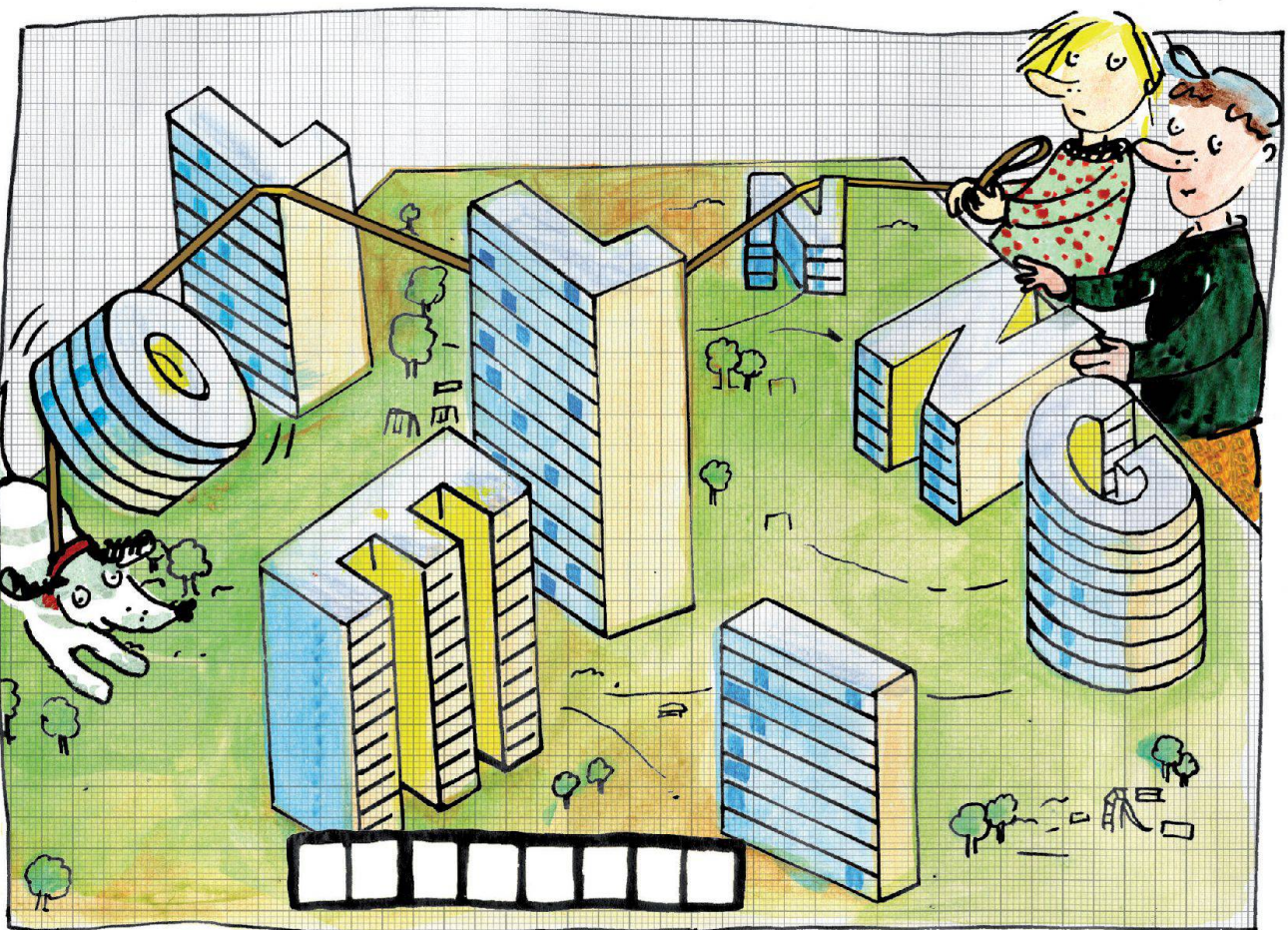
GROSS- SIEDLUNGEN

Vor rund 70 Jahren ist die Bevölkerung in der Schweiz stark gewachsen. Für viele Menschen war es schwierig, in der Stadt eine Wohnung zu finden. Es gab eine Wohnungsnot. Um dieses Problem zu lösen, wurden in vielen Städten Grosssiedlungen gebaut. Diese bestehen meistens aus mehreren Hochhäusern. Dazwischen hat es Grünflächen und Spielplätze. Nachdem die Grosssiedlungen eine Zeitlang verpönt waren, sind sie heute wieder beliebter. In der Region Genf gibt es gleich mehrere Siedlungen mit mehr als 2000 Wohnungen!

GRANDS ENSEMBLES

Il y a environ 70 ans, la population suisse a connu une forte croissance. Beaucoup de gens avaient du mal à trouver un logement. Il y avait pénurie. Pour résoudre le problème, on a construit, dans de nombreuses villes, de grands ensembles d'habitation composés de tours et/ou de barres. Entre les bâtiments étaient aménagés des espaces verts et des places de jeu. Après avoir été un temps critiqués, les grands ensembles sont à nouveau plus appréciés aujourd'hui. Dans la région de Genève, il y a plusieurs cités de plus de 2000 logements!

Konzept/Conception: Judith Schuberger, Gabi Berüter / Illustration/Graphisme: Gabi Berüter



LÖSUNGSWORT HERAUSFINDEN UND GEWINNEN!

Die Wohnblöcke dieser Siedlung sind gleichzeitig Buchstaben! Auf den höchsten «Buchstaben» mit den meisten Stockwerken folgt der zweithöchste, u.s.w. Wenn Du es richtig machst, erhältst Du den Namen einer Grosssiedlung in Genf. Hast Du es herausgefunden? Übertrage das Lösungswort auf die Antwortkarte (nebenan), und schicke sie uns bis am 15. Juli 2013. Vergiss nicht, deine Adresse und dein Geburtsjahr zu notieren. Alle richtigen Einsendungen nehmen an der Verlosung teil, bei der es einen tollen Preis zu gewinnen gibt.

→ Alle bisherigen «Lea, Luc & Miro»-Seiten unter www.heimatschutz.ch/lealucmiro

TROUVE LE MOT-SOLUTION ET GAGNE!

Les immeubles de cette cité forment en même temps des lettres. Classe-les par ordre décroissant de hauteur. Si tu fais juste, tu obtiendras le nom d'un grand ensemble genevois. Tu as trouvé? Alors inscris le mot solution sur le talon-réponse ci-contre et envoie-le-nous jusqu'au 15 juillet 2013. N'oublie pas d'indiquer ton adresse et ton année de naissance. Parmi les participant-e-s qui auront donné la bonne réponse, celui ou celle qui sera tiré-e au sort recevra un prix.

→ Toutes les pages «Lea, Luc & Miro» précédentes se trouvent sur www.patrimoine suisse.ch/lealucmiro.