

**Zeitschrift:** Heimatschutz = Patrimoine  
**Herausgeber:** Schweizer Heimatschutz  
**Band:** 36 (1941)  
**Heft:** 1

## **Werbung**

### **Nutzungsbedingungen**

Die ETH-Bibliothek ist die Anbieterin der digitalisierten Zeitschriften auf E-Periodica. Sie besitzt keine Urheberrechte an den Zeitschriften und ist nicht verantwortlich für deren Inhalte. Die Rechte liegen in der Regel bei den Herausgebern beziehungsweise den externen Rechteinhabern. Das Veröffentlichen von Bildern in Print- und Online-Publikationen sowie auf Social Media-Kanälen oder Webseiten ist nur mit vorheriger Genehmigung der Rechteinhaber erlaubt. [Mehr erfahren](#)

### **Conditions d'utilisation**

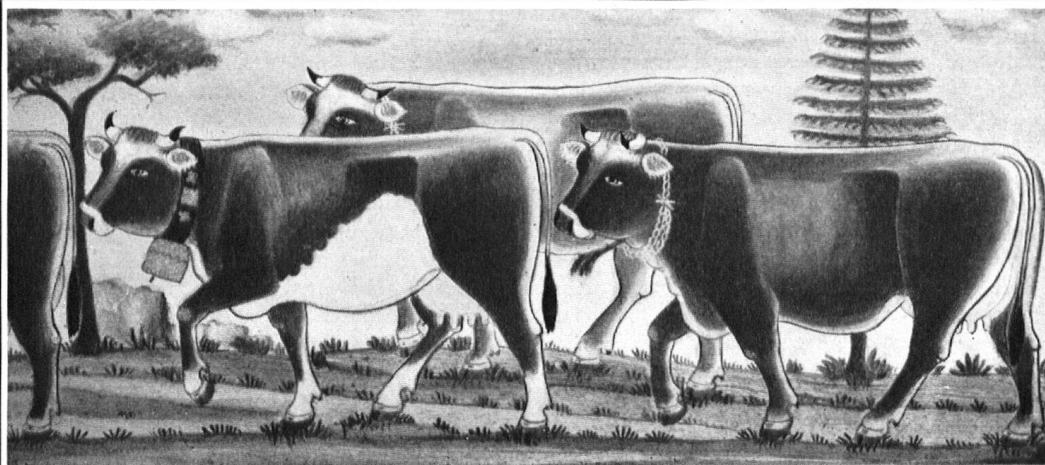
L'ETH Library est le fournisseur des revues numérisées. Elle ne détient aucun droit d'auteur sur les revues et n'est pas responsable de leur contenu. En règle générale, les droits sont détenus par les éditeurs ou les détenteurs de droits externes. La reproduction d'images dans des publications imprimées ou en ligne ainsi que sur des canaux de médias sociaux ou des sites web n'est autorisée qu'avec l'accord préalable des détenteurs des droits. [En savoir plus](#)

### **Terms of use**

The ETH Library is the provider of the digitised journals. It does not own any copyrights to the journals and is not responsible for their content. The rights usually lie with the publishers or the external rights holders. Publishing images in print and online publications, as well as on social media channels or websites, is only permitted with the prior consent of the rights holders. [Find out more](#)

**Download PDF:** 10.01.2026

**ETH-Bibliothek Zürich, E-Periodica, <https://www.e-periodica.ch>**



## Appenzeller Bauernmaler

*Der Öffentlichkeit bisher verborgen, blühte im Kanton Appenzell während der zweiten Hälfte des 19. Jahrhunderts und bis in unsere Tage eine bäuerliche Landschaftsmalerei, die zum Echtesten und künstlerisch Hochstehendsten gehört, was die schweizerische Volkskunst hervorgebracht hat. Von der Abbildung eines uralten geliebten Motives, dem „Kühreihen“ ausgehend, entwickelte sich diese Malerei zu einer freien Schilderung der heimatlichen Landschaft, kindlich intensiv und zugleich von einer miniaturhaft feinen und stilgerechten Ausführung. Zum erstenmal veröffentlicht der U r s G r a f V e r l a g, in Basel und Olten, farbige Wiedergaben solcher bäuerlicher Meisterwerke, 10 Facsimile-Tafeln im Großformat 32×24 cm, begleitet von einer höchst aufschlußreichen Einleitung von Chr. Bernoulli und E. Burckhardt. Das Ganze stellt ein Album von großem künstlerischem Reize dar, die kostbare Verkündung eines heimatlichen Schatzes. (Preis: Fr. 22.—.)*