

**Zeitschrift:** Heimatschutz = Patrimoine  
**Herausgeber:** Schweizer Heimatschutz  
**Band:** 25 (1930)  
**Heft:** 2

## Werbung

### Nutzungsbedingungen

Die ETH-Bibliothek ist die Anbieterin der digitalisierten Zeitschriften auf E-Periodica. Sie besitzt keine Urheberrechte an den Zeitschriften und ist nicht verantwortlich für deren Inhalte. Die Rechte liegen in der Regel bei den Herausgebern beziehungsweise den externen Rechteinhabern. Das Veröffentlichen von Bildern in Print- und Online-Publikationen sowie auf Social Media-Kanälen oder Webseiten ist nur mit vorheriger Genehmigung der Rechteinhaber erlaubt. [Mehr erfahren](#)

### Conditions d'utilisation

L'ETH Library est le fournisseur des revues numérisées. Elle ne détient aucun droit d'auteur sur les revues et n'est pas responsable de leur contenu. En règle générale, les droits sont détenus par les éditeurs ou les détenteurs de droits externes. La reproduction d'images dans des publications imprimées ou en ligne ainsi que sur des canaux de médias sociaux ou des sites web n'est autorisée qu'avec l'accord préalable des détenteurs des droits. [En savoir plus](#)

### Terms of use

The ETH Library is the provider of the digitised journals. It does not own any copyrights to the journals and is not responsible for their content. The rights usually lie with the publishers or the external rights holders. Publishing images in print and online publications, as well as on social media channels or websites, is only permitted with the prior consent of the rights holders. [Find out more](#)

**Download PDF:** 17.04.2026

**ETH-Bibliothek Zürich, E-Periodica, <https://www.e-periodica.ch>**

# Heimatschutz

REVUE POUR LA LIGUE POUR LA CONSERVATION DE LA SUISSE PITTORESQUE  
PRIÈRE D'INDIQUER EXACTEMENT LA PROVENANCE DES ARTICLES QUE L'ON REPRODUIRA

XXV<sup>e</sup> ANNÉE - CAHIER 2 - 31 MARS 1930

## INSERATENBEILAGE - BULLETIN D'ANNONCES

ALLEINIGE INSERATEN-ANNAHME: SCHWEIZER ANNONCEN A.G. - ANNONCES SUISSES S.A.

### Eine heimelige Stube



die behaglich eingerichtet ist, verlangt auch einen entsprechenden Bodenbelag. Auf die Dauer hat sich Parkett immer noch am besten bewährt, denn Parkett ist dauerhaft, weil die Abflächfläche 11 Millimeter beträgt, gegenüber nur 2—3 Millimeter von Inlaid oder Linoleum. Ein Parkettboden entspricht allen hygienischen und gesundheitlichen Anforderungen und kommt nicht teurer zu stehen als etwas anderes. Auf Wunsch senden wir Ihnen gerne unsere aufklärenden Prospekte über Parkett.

**Gebr. Risi & Cie., Parkett-Fabrik  
Alpnach-Dorf (Obwalden)**

H 295

## „WINTERTHUR“

SCHWEIZ. UNFALLVERSICHERUNGS-GESELLSCHAFT  
IN WINTERTHUR

### UNFALL

Haftpflicht-, Diebstahl-, Kautions- und Automobil-  
VERSICHERUNGEN

„WINTERTHUR“  
LEBENSVERSICHERUNGS-GESELLSCHAFT  
IN WINTERTHUR

### LEBENS

VERSICHERUNGEN

mit und ohne Gewinnanteil - Rentenversicherungen

H 392



**Rohrmöbel**  
für Haus und  
Garten von  
**Cuenin-Hüni & Cie.**  
Rohrmöbelfabrik  
KIRCHBERG (Bern)  
Fil. in Brugg (Aargau)  
Gegründet 1884 H 334

Verlangen Sie unsern neuesten, reich illustr. Katalog

*Müetti*

choch üs doch bitti wieder

*Millrise-  
Haferflöckli*

zart wie Milch

für Suppe - Porridge  
Birchermüesli etc.

Überall erhältlich

Alleinfabrikant: Fr. Jutzl  
Burgdorf



H 336




**GRIBI & Co. A.-G.**  
*Chaletfabrik, Burgdorf*



*Kantonal bern. Ausstellung:  
Goldene Medaille*

H 251




Mit dem kombinierten  
**ELEKTR. SPARBOILER  
«CUMULUS»**

werden bedeutende Ersparnisse gegenüber  
den gewöhnlichen Heisswasserspeichern erzielt

Prospekte und nähere Angaben erteilen gerne die  
Elektrizitätswerke und Installateure sowie die

**FABRIK ELEKTRISCHER APPARATE  
FR. SAUTER A.-G., BASEL**

H 254

Für die Geschichte des schweiz. Kunstgewerbes wie für die schweiz. Wappen- und Familienforschung wichtig und für den Freund der Heraldik unentbehrlich ist das schöne Geschenkwerk:

*Dr. A. Staehelin-Paravicini*

# DIE SCHLIFFSCHEIBEN DER SCHWEIZ

288 Seiten in Quart und 40 Tafeln in Autotypie.  
Geb. in Halblwd. Fr. 38.—.

Die Schliﬀscheibe, die im 17./18. Jahrhundert in der Schweiz auf die Grisaillemalerei folgte, ist so gut wie ganz in Vergessenheit geraten, und es bleibt das grosse Verdienst von Staehelin, dass sie wieder ans Licht gezogen und ihre kunstgewerbliche Bedeutung klargestellt wird. In unsern Museen wie in Familienbesitz finden wir von diesen spezifisch schweiz. Schliﬀscheiben noch eine Reihe von heraldisch und volkskundlich wichtigen Stücken, und Staehelin hat mit bewunderungswürdiger Hingabe ihnen allen nachgeforscht und ein Inventar von 1537 Stücken zusammengebracht, die ländlich-naive und doch wieder technisch beachtenswerte Leistungen darstellen, dabei auch über den Gegenstand hinaus interessante Einblicke in kulturgeschichtliche Gebiete und in die Kleinbürger- und Bauern-Heraldik vom 17./19. Jahrhundert gestatten.

Verlag FROBENIUS A.-G., Basel. Durch alle Buchhandlungen zu beziehen.

JOSEF HECHT

# Der romanische Kirchenbau des Bodenseegebietes

von seinen Anfängen bis zum Ausklingen

Mit einer Einführung von *Professor Josef Sauer*  
2 Bände in Gross-Oktav

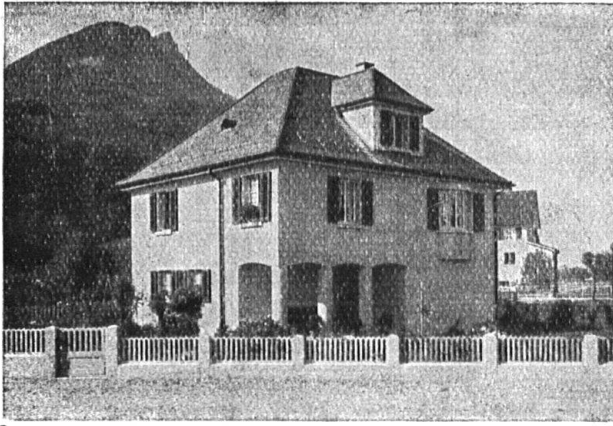
Erschienen ist: Bd. I (ANALYSE DER BAUTEN)

432 Seiten Text u. 261 Tafeln mit 639 Abbildungen. Gebunden in Leinwand Fr. 115.—.

In Vorbereitung befindet sich: Bd. II (SYNTHESE)

Von dem vorliegenden Band I spricht die Fachwissenschaft mit Begeisterung. So sagt z. B. Prälat M. Hartig in der „Germania“ (1929, lit. Beilage No. 19): „Hecht hat eine ganz neue Grundlage in selbständiger, eingehender bautechnischer Untersuchung für sein Werk und die Beurteilung dieser Kunst geschaffen . . . Dieses Buch wird zweifellos Schule machen . . . Es ist in erster Linie für den gelehrten Forscher geschrieben, aber nicht ausschliesslich für ihn. Ein jeder Freund deutscher Heimat, deutschen Werdens und deutscher Grösse wird in demselben auf seine Rechnung kommen.“

Verlag FROBENIUS A.-G., Basel. Durch alle Buchhandlungen zu beziehen.



Wohnhaus-Bedachung :

**Eternit-Doppeldach**  
schwarz engobirt



**Eternit Niederurnen**

H 360



**Rohrmöbel**

für Veranda und  
Garten in Ia Aus-  
führung. Spezialität  
Liegestühle.  
Illustrierte Kata-  
loge auf Verlangen.

**G. SCHULZ, BASEL**

H 393 ROHRMÖBELFABRIK  
Hagenthalerstr. 37 Gegr. 1889 Tel. Birsig 1277

Ständige  
**Gemälde-Ausstellung**  
alter und neuer  
**Meister**

H 382

**BASLER KUNSTSALON**

Steinentorberg 30 - Tel. Birsig 34.73

**Maturität**  
Polytechnikum  
Rasche und gründliche  
**Vorbereitung**  
Beste Erfolge  
Man verlange  
Prospekte  
H 390  
**MINERVA BASEL**  
36 Leonhardsgraben Tel. S. 24.79

Real- und Gymnasialabteilung vom 10. Altersjahr an



**S. Meier**

Rohrmöbelfabrik

**Zürich 1**

Stampfenbachstr. 9  
gegenüber Kino Palace

**Peddig-Rohrmöbel**

wetterfeste

**Boondoot-Rohrmöbel**

Kat.

H 294

**Beleuchtungskörper**

in enormer Auswahl

**„Serrel“-Kühlungsschränke**

das Ideal elektro-automatischer Kühlung für Haushalt und Gewerbe

Prospekte durch die Generalvertretung:

**BAUMANN KOELLIKER & CO. A.G., ZÜRICH**

H 385

Füsslistrasse 4