

**Zeitschrift:** Heimatschutz = Patrimoine  
**Herausgeber:** Schweizer Heimatschutz  
**Band:** 24 (1929)  
**Heft:** 3

## **Werbung**

### **Nutzungsbedingungen**

Die ETH-Bibliothek ist die Anbieterin der digitalisierten Zeitschriften auf E-Periodica. Sie besitzt keine Urheberrechte an den Zeitschriften und ist nicht verantwortlich für deren Inhalte. Die Rechte liegen in der Regel bei den Herausgebern beziehungsweise den externen Rechteinhabern. Das Veröffentlichen von Bildern in Print- und Online-Publikationen sowie auf Social Media-Kanälen oder Webseiten ist nur mit vorheriger Genehmigung der Rechteinhaber erlaubt. [Mehr erfahren](#)

### **Conditions d'utilisation**

L'ETH Library est le fournisseur des revues numérisées. Elle ne détient aucun droit d'auteur sur les revues et n'est pas responsable de leur contenu. En règle générale, les droits sont détenus par les éditeurs ou les détenteurs de droits externes. La reproduction d'images dans des publications imprimées ou en ligne ainsi que sur des canaux de médias sociaux ou des sites web n'est autorisée qu'avec l'accord préalable des détenteurs des droits. [En savoir plus](#)

### **Terms of use**

The ETH Library is the provider of the digitised journals. It does not own any copyrights to the journals and is not responsible for their content. The rights usually lie with the publishers or the external rights holders. Publishing images in print and online publications, as well as on social media channels or websites, is only permitted with the prior consent of the rights holders. [Find out more](#)

**Download PDF:** 12.02.2026

**ETH-Bibliothek Zürich, E-Periodica, <https://www.e-periodica.ch>**

dürfen Gartenhäuschen, Lauben, Pergolas, gedeckte Eingänge und ähnliche Bauten zukünftig bei gefälliger architektonischer Ausgestaltung bis zur Strassengrenze gebaut werden, wenn eine Bewilligung des Gemeinderates oder der Staatsbehörden eingeholt wird. Doch dürfen solche Bauten die Verkehrssicherheit nicht gefährden.

«Bund»

**Bücher über Brücken.** Wer sich mit dem Gegenstand unseres heutigen Heftes näher befassen will, und das ist vor allem die Aufgabe mancher Behörden, dem sei das Buch von *Paul Zucker*, *Die Brücke* (Berlin, Wasmuth, 1921), empfohlen, das die architektonischen und landschaftlichen Fragen eingehend erörtert und eine gute geschichtliche Einleitung gibt, aus der man ersieht, dass sich fast alle bedeutenden Architekten mitunter dem Brückenbau gewidmet haben. Dort findet man auch die älteren Werke über den Gegenstand verzeichnet, wobei zwar das prächtigste von allen vergessen wurde,

die *Description du nouveau Pont de pierre construit sur la Rivière d'Allier à Moulins* mit ihren schönen Kupfern, verfasst 1771 von dem Ingenieur *de Régemortes*. Ein ganzer Stadtteil musste damals verschwinden und neu gebaut werden, um den reissenden Fluss zu verbreitern; man war im 18. Jahrhundert in solchen Dingen nicht kleinlich. — Ueber 60 ausgezeichnete Beispiele des Brückenbaus mit aufschlussreichen Ueberlegungen finden sich auch im 2. Band des Werkes «*Die Gestaltung der Landschaft durch den Menschen*» von *Paul Schultze-Naumberg* (München, Callwey, 1916). — Schultze-Naumberg, der dem Heimatschutz als erster Vorkämpfer voranschritt und ihm stets die bestgeschliffenen Waffen in die Hand gab, feiert in den nächsten Tagen seinen 60. Geburtstag. Wir Schweizer Heimatschützer stellen uns heute schon in die Reihe der Gratulanten; eine eingehendere Würdigung seiner Arbeiten soll in einem nächsten Heft der Zeitschrift folgen. A. B.

**SHH**

H 352

## Verkaufs-Genossenschaft Schweizer. Heimatschutz

**Basel:** Rosshofgasse 8

**Bern:** D. Gubler & Cie.  
Spitalgasse 4

**Interlaken:** Verein für Heimarbeit

**Lausanne:** H. Couénoud,  
Place St-François 12bis

**Neuenburg:** Galerie d'Art

**Lugano-Paradiso:** W. Geiger-  
Auinger

**Ragaz:** Frau H. Straehler-  
Freudweiler

**Rheinfelden:** Hotel Krone

**St. Gallen:** Heimatwerk,  
Hinterlauben 6

**Zürich:** Haus zur Spindel

Direkte Verkäufe vermittelt die  
**Geschäftsstelle Münsterberg 8, Basel**

Telephon: Birsig 69.41



**S. Meier**

Rohrmöbelfabrik

**Zürich 1**

Stampfenbachstr. 9  
gegenüber Kino Palace

**Peddig-Rohrmöbel**

wetterfeste

**Boondoot-Rohrmöbel**

Kat.

H 294

**SCHIFF/FLAGGEN**  
**SCHIFF/WIMPEL**

In  
dauerhafter  
Ausführung

**FAHNENFABRIK**  
**HUTMACHER & SCHALCH A. G.**

**B E R N**  
Lorraine 1

H 314

Kunstgeschichtlich orientierte Heimatfreunde

welche über die  
*romanische Baukunst des Bodenseegebietes*  
die neuesten Forschungsergebnisse besitzen  
wollen, bestellen das monumentale Werk:

JOSEF HECHT

Der romanische Kirchenbau  
des Bodenseegebietes,  
von seinen Anfängen bis  
zum Ausklingen

Erschienen ist: BAND I. ANALYSE DER BAUTEN.  
(430 S. Text mit 639 Abbild. auf 261 Tafeln.) Gebunden in Leinwand Fr. 115.—.

*In allen Buchhandlungen zu haben.*

Schweizer und deutsche Fachleute spenden dem Werk das höchste Lob. Der bekannte Kenner der romanischen Kunst, Prof. Rud. Kautsch, schreibt darüber in der Frankfurter Zeitung (10. II. 29): „Im Bodenseegebiet liegt eine Reihe der allerältesten und bedeutsamsten kirchlichen Anlagen des deutschen Mittelalters. Sie werden in diesem erstaunlich reichen Buche eingehend analysiert und veranschaulicht. Die gesamte ältere Literatur, auch ältere Pläne und Ansichten, sind ausgiebig verwertet. Auf einzelnes kann ich hier nicht eingehen. Aber es muss uneingeschränkt gesagt werden: wer sich künftig mit diesen Dingen ernstlich beschäftigt, muss sich mit Hechts Buch auseinandersetzen. Es stellt nicht einen Beitrag, sondern einen neuen Ausgangspunkt für die Forschung auf diesem Gebiete dar.“

VERLAG FROBENIUS A.-G., BASEL



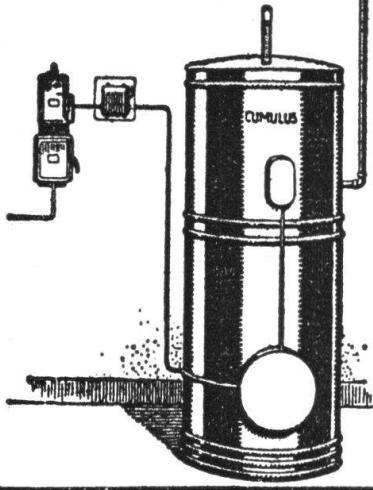
# **DIE TECHNISCHE VERVOLLKOMMUNG**



**UND ERWEITERUNG UNSERER  
BETRIEBE ERLAUBT UNS, UNSERE  
KUNDSCHAFT IN NOCH WEITER-  
GEHENDEM MASSE ALS BISHER  
ZUFRIEDENZUSTELLEN. DIE HER-  
STELLUNG VON DRUCKSACHEN  
JEDER ART IN EIN- UND MEHR-  
FARBENDRUCK, REPRODUKTIO-  
NEN IN ALLEN MODERNEN VER-  
FAHREN, BESONDERS AUCH IN  
DEM NEU AUFGENOMMENEN  
KUPFERTIEFDRUCK, SIND NACH  
WIE VOR UNSERE SPEZIALITÄTEN.  
UNVERBINDLICHE OFFERTEN UND  
VERTRETERBESUCH JEDERZEIT**

**FROBENIUS A-G BASEL**  
**DRUCKEREI - KUNSTANSTALT - VERLAG**





Mit dem kombinierten  
**ELEKTR. SPARBOILER**  
**«CUMULUS»**

werden bedeutende Ersparnisse gegenüber  
den gewöhnlichen Heisswasserspeichern erzielt

Prospekte und nähere Angaben erteilen gerne die  
Elektrizitätswerke und Installateure sowie die

**FABRIK ELEKTRISCHER APPARATE**  
**FR. SAUTER A.-G., BASEL**

H 254

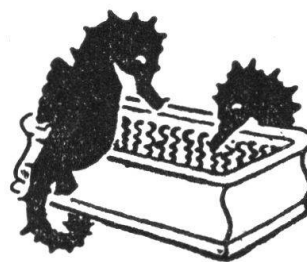
WÄHLT  
MÖBEL

*wie*  
*man Freunde*  
*wählt*

**J. KELLER & C<sup>ie</sup>**

*Zürich*

*Petersstr. 10*



Die wohltuenden

**sprudelnden**  
**Bäder zu Hause**

sind es, die den  
Körper stärken,

**Nervosität und**  
**Kreis-**  
**laufstörungen**  
hellen.

Prospekt 3

**E. WEBER,**

**Sprudelbadfabrik, ZÜRICH**

H 350

Forchstrasse 138 - Telephon Hottingen 62.17

**Centralheizungen**

Ventilations-, Entnebelungs-, Trocken-,  
Warmwasserbereitungs- und Luftbe-  
feuchtungs-Anlagen

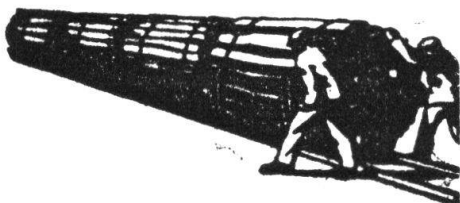
Erstklassige Ausführungen — Vorzügliche Referenzen

**J. RUKSTUHL, BASEL**

TELEPHON: SAFRAN 3786

H 297

**SCHWEIZERISCHE GESELLSCHAFT FÜR**  
**HOLZKONSERVIERUNG A.-G., ZOFINGEN**  
**IMPRÄGNIER-ANSTALT UND SÄGEREI**



Garten- und Fabrikeinzäunungen  
aus Holz, imprägniert mit Teeröl  
Geschmackvoll, billig und dauerhaft

H 29