

Zeitschrift: Heimatschutz = Patrimoine
Herausgeber: Schweizer Heimatschutz
Band: 24 (1929)
Heft: 2

Werbung

Nutzungsbedingungen

Die ETH-Bibliothek ist die Anbieterin der digitalisierten Zeitschriften auf E-Periodica. Sie besitzt keine Urheberrechte an den Zeitschriften und ist nicht verantwortlich für deren Inhalte. Die Rechte liegen in der Regel bei den Herausgebern beziehungsweise den externen Rechteinhabern. Das Veröffentlichen von Bildern in Print- und Online-Publikationen sowie auf Social Media-Kanälen oder Webseiten ist nur mit vorheriger Genehmigung der Rechteinhaber erlaubt. [Mehr erfahren](#)

Conditions d'utilisation

L'ETH Library est le fournisseur des revues numérisées. Elle ne détient aucun droit d'auteur sur les revues et n'est pas responsable de leur contenu. En règle générale, les droits sont détenus par les éditeurs ou les détenteurs de droits externes. La reproduction d'images dans des publications imprimées ou en ligne ainsi que sur des canaux de médias sociaux ou des sites web n'est autorisée qu'avec l'accord préalable des détenteurs des droits. [En savoir plus](#)

Terms of use

The ETH Library is the provider of the digitised journals. It does not own any copyrights to the journals and is not responsible for their content. The rights usually lie with the publishers or the external rights holders. Publishing images in print and online publications, as well as on social media channels or websites, is only permitted with the prior consent of the rights holders. [Find out more](#)

Download PDF: 02.04.2026

ETH-Bibliothek Zürich, E-Periodica, <https://www.e-periodica.ch>

HEIMATSCHUTZ

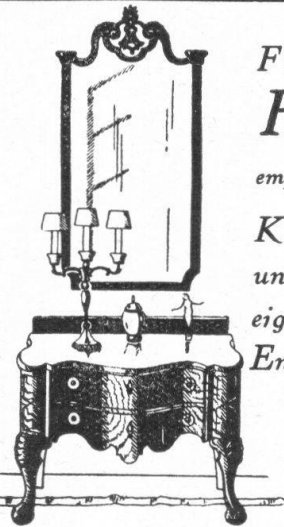
ZEITSCHRIFT DER SCHWEIZERISCHEN VEREINIGUNG FÜR HEIMATSCHUTZ
REVUE DE LA LIGUE POUR LA CONSERVATION DE LA SUISSE PITTORESQUE.

Alleinige Inseraten-Annahme: SCHWEIZER-ANNONCEN A. G. / ANNONCES-SUISSES S. A., BASEL und ihre Filialen

April 1929

HEFT No. 2

Avril 1929



FÜR IHR
HEIM

empfehlen wir

Komplette Aussteuern
und Einzeilmöbel nach
eigenen und gegebenen
Entwürfen.

FEINE
POLSTER-
MÖBEL

Ausserdem führen wir *Spezialitäten* in:

**Laden-, Apotheken- und
Confiserie - Einrichtungen**

Freie Besichtigung unserer Ausstellung

Verlangen Sie unverbindliche Offerte und Besuch

MÖBELFABRIK ZUG
RENGGLI & WIDMER

Poststrasse 14

H 356

*Trotz enormer Kälte im-
mer ein warmes Heim.*

„Kein Einfrieren der Wasserleitung —
die Wärmehaltung des Hauses ist
eine hervorragende — die jährliche Er-
sparnis an Brennstoff beträgt ca. 7500 kg
(in St. Moritz) — wir fühlen uns wohl
und warm in unserem Haus und Zufrie-
denheit und Dankbarkeit schwingen
wieder in unserem Gemüt“ — so lauten
die neuesten Urteile der Rekkate-Haus-
besitzer. Unsere modernen Holzbauten
(nicht mit Chalet zu verwechseln) zeich-
nen sich besonders aus durch trockene,
gesunde Räume, angenehme Tempera-
turen im Sommer und Winter und ratio-
nelle Raumeinteilung, bei modernem
Komfort. Verlangen Sie bitte unsern
illustrierten Prospekt. //

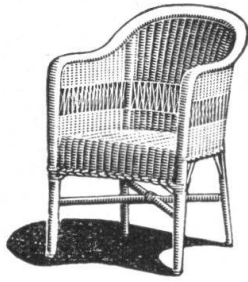
H355

Rekkate Tisch & Co. A.G.
HOLZHAUSBAU ST. GALLEN

Die Schweizerische Volksbank

mit Fr. 195 Millionen Stammkapital und
Reserven besorgt durch ihre über die
ganze Schweiz verbreiteten 67 Nieder-
lassungen **sämtliche vorkommenden
Bankgeschäfte.**

H 329



Peddig-Rohrmöbel
naturweiss oder gebeizt
**Garten- u. Terrassen-
Rohrmöbel** H 289
in allen Farben
**Wetterfeste Boon-
doot - Rohrmöbel**
Liegestühle,
System Davos, Leysin etc.
Krankenstühle
Nachtstühle
Neuester, reich illustrierter Katalog z. D.

CUENIN - HÜNI & CIE.
Rohrmöbelfabrik · KIRCHBERG (Kt. Bern)
mit Filiale in BRUGG (Kt. Aargau)

Haus

für feine

Strickwaren

B. Fehlbaum, Kramgasse 33, Bern

333



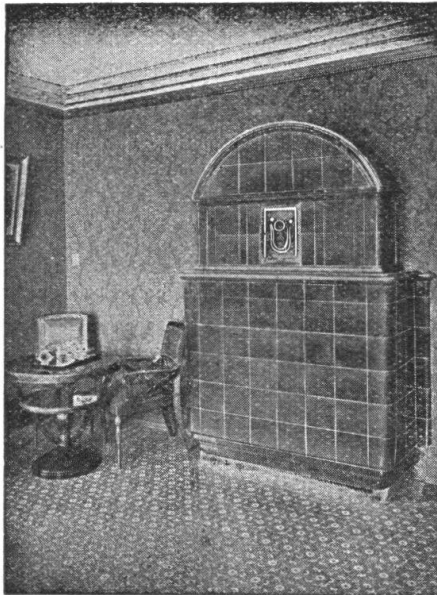
BELEUCHTUNGSKÖRPER



in neuzeitlicher Ausführung
finden Sie in großer Auswahl bei

RITTER & UHLMANN, BASEL

H247



KACHELÖFEN

Kamine / Wandbrunnen
Baukeramik

in jeder Ausführung

OFENFABRIK KOHLER A.-G.
METT bei Biel

H 288

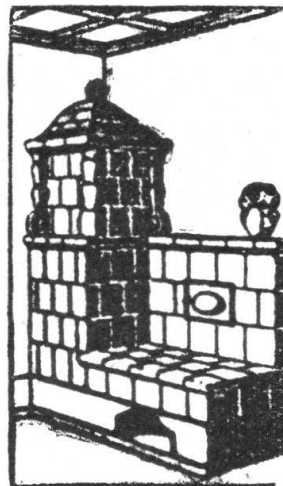
Kleiderstoffe

beziehen Sie
vorteilhaft di-
rekt ab Fabrik

Reichhaltige Auswahl in
den letzten Neuheiten.
Muster werden Ihnen
auf Verlangen sofort
und franko zugesandt.

Tuchfabrik Schild A-G, Bern

H 322



Die
**Zentral-
Heizung**

kombiniert mit Kachelofen,
unser patentiertes System, ist
wirtschaftlich die beste Heiz-
art für Einfamilienhaus und
Etagenwohnung.

Prima Referenzen.

**FRITZ LANG & Co.,
ZÜRICH 3**

Zentralheizungen und sanitäre Anlagen
190 Manessestrasse 190
Telephon: Selnau 26.83

H 287

Vitamin A: Fördert
das **Wachstum!**

Vitamin C: Fördert
die **Blutbildung**

Keine

Bestrahlung!

Vitamin B: Stärkt
die **Nerven**

Vitamin D: Stählt
den **Körperbau**



Verlangen Sie in den Geschäften

EVIUNIS - Lebensmittel

Frische Früchte und Gemüse sind im Winter spärlich und teuer. Dafür liefern Euch die

EVIUNIS-LEBENSMITTEL

die fehlenden **Vitamine**

H 343

Aufklärende Broschüre durch

CRISTALLO A.-G., THUSIS

Dem Unglück entgehen

Sie nicht immer, aber die materiellen Sorgen desselben können Sie bannen durch eine Unfall- und Haftpflicht-Versicherung bei der

Waadtländischen Versicherung auf Gegenseitigkeit

Genossenschaft gegründet 1895

Hauptsitz: **LAUSANNE, Galeries du Commerce**

GENERAL-AGENTUREN: Genève, Chaux-de-Fonds, Fribourg, Bex, Bern, Solothurn, Luzern, Baden, Zürich, St. Gallen

H 308



Sind Sie bereit, den Frühling zu empfangen?

Oder stecken Sie noch in winterlichem Unbehagen
und Uebelbefinden?

Der Winter pflegt allerlei Schäden und Schwächen unserer Gesundheit an den Tag zu bringen. Hauptsächlich die nasskalte Uebergangszeit setzt unserem Befinden stark zu.

Statt dass wir dem Frühling froh und mit offenen Augen entgegensehen könnten, müssen wir uns noch mit den Nachwehen des Winters herumschlagen.

Durch viele Generationen zurück ist die Auffassung zu verfolgen, das Stubenhocken im Winter begünstige die Ansammlung von Schlacken im menschlichen Körper, welche nun durch eine sogenannte Blutreinigungskur entfernt werden müssen.

Diese richtige Erkenntnis wird aber zum Unsinn, wenn man das Ziel durch abführende oder erregende Chemikalien und Drogen zu erreichen sucht. Viel frische Luft und zweckmässige Ernährung, damit setzt man den Körper in Stand, sich selbst zu helfen.

Das Plus gegenüber der gewöhnlichen Nahrung, dessen Ihr Organismus zur Selbsthilfe bedarf, führen Sie ihm zu durch eine Tasse Ovomaltine zum Frühstück während der Vorfrühlingszeit.

Fangen Sie gleich damit an, der Frühling steht vor der Tür!



Eine Tasse

OVOMALTINE

stärkt auch Sie

In Büchsen zu Fr. 2. 25 und Fr. 4. 25 überall erhältlich.

Dr. A. WANDER A.-G., BERN

Dr. Wanders
Malzextrakte
sind Arznei-
u. Stärkung-
mittel zugleich.
Verlangen Sie
unsere neue
Broschüre.

