

Zeitschrift: Heimatschutz = Patrimoine
Herausgeber: Schweizer Heimatschutz
Band: 22 (1927)
Heft: 5

Werbung

Nutzungsbedingungen

Die ETH-Bibliothek ist die Anbieterin der digitalisierten Zeitschriften auf E-Periodica. Sie besitzt keine Urheberrechte an den Zeitschriften und ist nicht verantwortlich für deren Inhalte. Die Rechte liegen in der Regel bei den Herausgebern beziehungsweise den externen Rechteinhabern. Das Veröffentlichen von Bildern in Print- und Online-Publikationen sowie auf Social Media-Kanälen oder Webseiten ist nur mit vorheriger Genehmigung der Rechteinhaber erlaubt. [Mehr erfahren](#)

Conditions d'utilisation

L'ETH Library est le fournisseur des revues numérisées. Elle ne détient aucun droit d'auteur sur les revues et n'est pas responsable de leur contenu. En règle générale, les droits sont détenus par les éditeurs ou les détenteurs de droits externes. La reproduction d'images dans des publications imprimées ou en ligne ainsi que sur des canaux de médias sociaux ou des sites web n'est autorisée qu'avec l'accord préalable des détenteurs des droits. [En savoir plus](#)

Terms of use

The ETH Library is the provider of the digitised journals. It does not own any copyrights to the journals and is not responsible for their content. The rights usually lie with the publishers or the external rights holders. Publishing images in print and online publications, as well as on social media channels or websites, is only permitted with the prior consent of the rights holders. [Find out more](#)

Download PDF: 12.02.2026

ETH-Bibliothek Zürich, E-Periodica, <https://www.e-periodica.ch>

HEIMATSCHUTZ

ZEITSCHRIFT DER SCHWEIZERISCHEN VEREINIGUNG FÜR HEIMATSCHUTZ
REVUE DE LA LIGUE POUR LA CONSERVATION DE LA SUISSE PITTORESQUE.

JULI 1927

HEFT No. 5

JUILLET 1927



Behaglich

empfinden wir einen Wohnraum, wenn von ihm eine gewisse, wohl-
tuende „Wärme“ ausgeht. Wärme in dem hier gemeinten Sinne kann
nur das Holz geben. Die fortschreitende Verfeinerung der Kultur und
des Schönheitsbegriffes hat uns gelehrt, nicht nur unseren vier Wän-
den, sondern auch dem Bodenbelag unsere erhöhte Aufmerksamkeit zu
schenken, ihn harmonisch dem Mobiliar und der Tapete anzupassen. Der
Boden soll ebenfalls „gegliedert“ sein, d.h. seine Fläche ornamental wir-
ken. Inlaid oder Vinoleum, auch Steinholz und Plättli-Boden, sind
nur Ersatz für das vornehme, heimelige und immer schöne Parkett!
Verlangen Sie gratis und unverbindlich unsere mit 52 farbigen
Mustertafeln illustrierte Broschüre „Warum Parkett?“ Die Lektüre
wird Sie bestimmt interessieren.

Gebr. Risi & Cie., Parkett-Fabrik
Alpnach-Dorf (Obwalden)

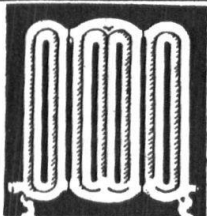
H 356

Chaletfabrik Luzern

erstellt

HOLZBAUTEN
aller Art

H 291



**ZENTRAL
HEIZUNGEN**

Ventilations-, Trock-
nungs- & Warmwasser-
bereitungsanlagen,

**MOERI & CIE
LUZERN**

H 290

DER BACKKOCHHERD

System R. Moser

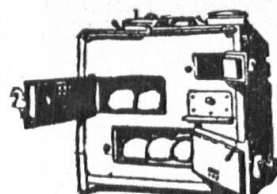
mech. Schlosserei

Brüggasse 14

Madretsch-Biel

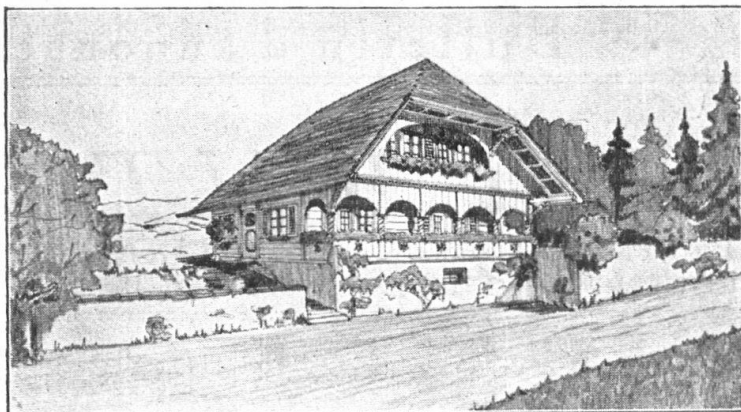
hat folgende

Vorzüge:



Enorme Holzersparnis, solide Ausmauerung. Kein Eisen in den
Backräumen. Das Aeusserere ist aus 1^{er} Schmiedeeisen hergestellt.

Anfertigung von Brandzeichen, Waldhämmer, Numerier-
H 364 schlegel, Ofentritte und Fleischräucher-Apparate.



KUONI & C^{IE}

BAUGESCHÄFT

CHUR

SPEZIALITÄT:
CHALETBAU

(seit 1878)

ZIMMER-, SCHREINER- UND GLASER-
ARBEITEN, ev. KOMPLETTE ÜBERNAHME

Ia. REFERENZEN

H 284



Rolladenfabrik

A. Griesser A. Aadorf

liefert in vorzüglicher Konstruktion:

- Stahlwellblechrolladen -
Holzrolladen, Rolljalousien
Zugjalousien, Schaufenster-
rahmen in Eisen und Holz
Marquiseanlagen und Sonnenstoren
Rollschutzwände, Jalousie-
Klappläden mit Beschläg

Zweigniederlassung Zürich 4

Telephon Selnau 7398 • Militärstrasse 108

H 69



ÖFEN / KAMINE
Künstlerische Qualitätsarbeit

W. MÜLLER

OFENBAU
ZÜRICH 2

Rieterstrasse 53

H 238

Tel. Selnau 1358

Otto Webers Wwe.

ROHRMÖBEL-FABRIK

ROTHRIST



KATALOG DURCH
SPEZIALGESCHÄFTE &
MÖBELHANDLUNGEN

H 224d

Zwischen Kleidung und Haar

besteht ein inniger Zusammenhang.

Gepflegtes, reiches, gesundes Haar lässt die gewählte Kleidung des Herrn oder das kostbare Gewand der Dame erst richtig zur Geltung kommen.

Dr. Dralle's
Birkenwasser

verleiht der Frisur jenes elegante, wohlgepflegte Aussehen, das der äusseren Erscheinung der Dame oder des Herrn den Abschluß gibt.

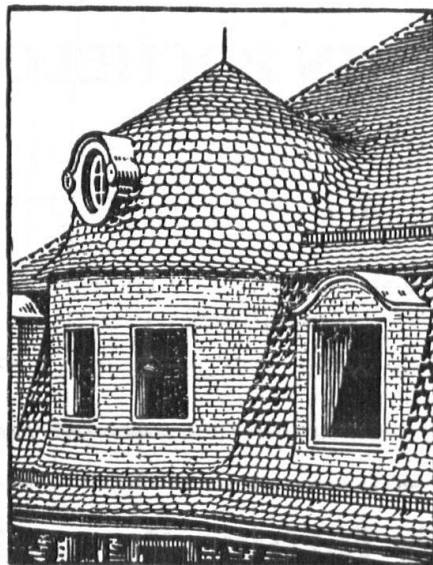
Überall erhältlich: Engros A. RACH, BASEL



DRECHSLEREI
HOLZBILDHAUEREI
HOLZLEUCHTER

E. WEIDMANN & Cie., BASEL
MÜLLHEIMERSTRASSE 53. TELEPH. SAFRAN 4056

H222



Bedachungs-Arbeiten
aller Art

werden gut, fachgemäss
und prompt ausgeführt

von

H 115

FELIX BINDER ZÜRICH 7
BEDACHUNGSGESCHÄFT

Holderstrasse 12, Telephon Hottingen 4358



(+ Patent 108670)

Baumgartner's Triptyque- Bücherschrank

verdoppelt auf die einfachste Weise die Fassungskraft des Bücherschranks gewöhnlicher Bauart, da die Schranktüren zu Bücherge-
stellen ausgebildet sind.

Bücherschränke mit Patent-Triptyque-Einrichtung können auch in abweichender Ausführung, eventl. ganze Zimmereinrichtungen, auf Wunsch eingebaut, angefertigt werden.

Verlangen Sie Prospekt beim Fabrikanten

BAUMGARTNER & Co, Möbelwerkstätten

MATTENHOFSTRASSE 42 — TEL. BOLLWERK 3212

BERN

H 234

JOHN POCHELON

JUWELIER

7 Rue du Rhône, GENÈVE

Bern 1914 Mitglied der Jury

Juwelen, Uhren, künstlerischer
Emailschmuck

Silberwaren PUIFORCAT Paris

H 198

Für farbige Fassaden

Kirchen, Säle, Schulhäuser

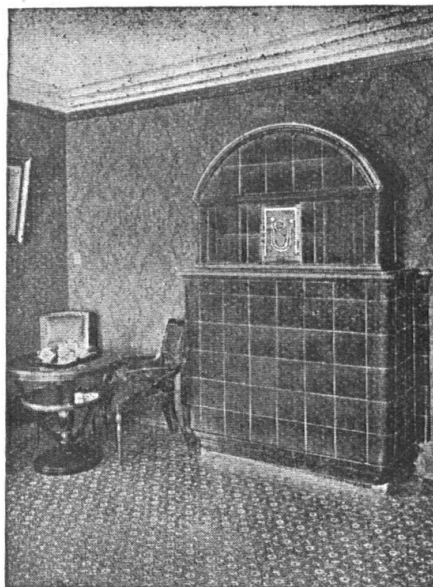
eignen sich nur die seit Jahrzehnten
bewährten, wetterfesten

H 353

Keim'schen Mineralfarben

Generalvertretung und Lager für die Schweiz:

Chr. Schmidt, Hafnerstr. 47, Zürich 5
Prospekte und technische Auskünfte gratis



KACHELÖFEN

Kamine / Wandbrunnen

Baukeramik

in jeder Ausführung

OFENFABRIK KOHLER A.-G.
METT bei Biel

H 266



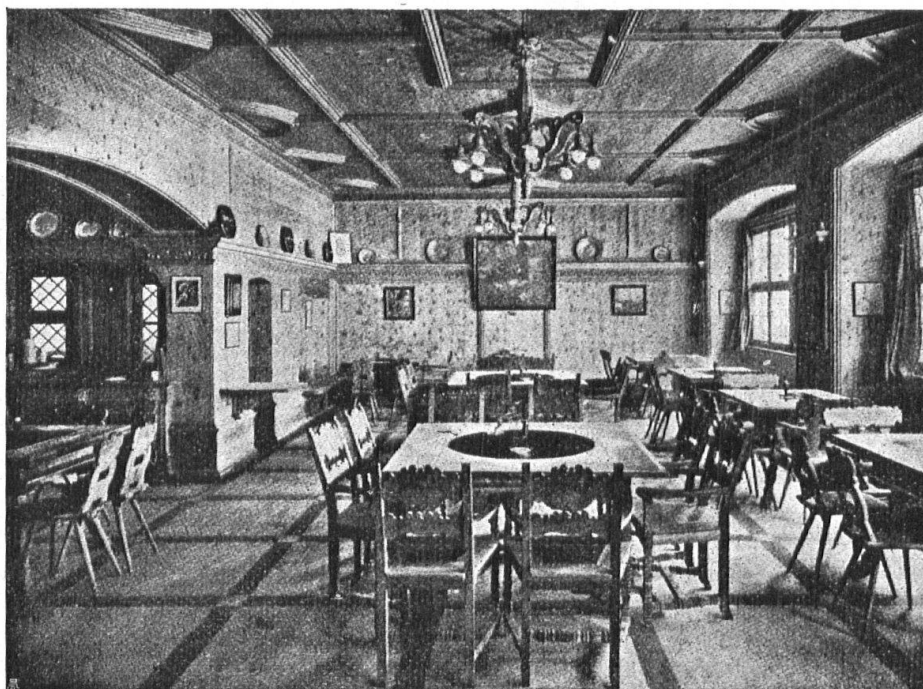
Tel.
Hottingen
22.43

Tel.
Hottingen
22.43

Innenausbau vom einfachsten bürgerlichen Heim bis zur aussergewöhnlich künstlerisch durchgearbeiteten Villa oder Landhaus
Erstklassige, äusserst preiswerte Ausführung. — Polster-Dekorationswerkstätten. — Reich assortiertes Stofflager

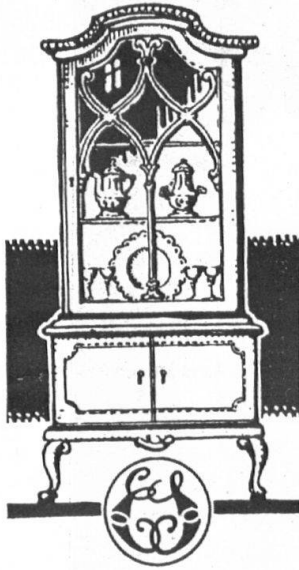
FRITZ C. LANG, INNENAUSBAU, ZÜRICH, GROSSMÜNSTERPLATZ 8

H 237



Bündnerstube Asforia, Zürich.

A.G. BAUGESCHÄFT TRIPPEL, CHUR & AROSA TELEPHON: CHUR 40 AROSA 73
AUSFÜHRUNG VON ZIMMER-, SCHREINER- & GLASERARBEITEN, CHALETBAU **Spezialität: Bündnerstuben in Arven-
Lärchen- u. Fichtenholz.** Ind.- & Gewerbeausst. Chur 1913: Dipl. 1. Kl. u. Gold. Med. Schw. Landesausst. Bern 1914: Mitgl. d. Preisger.



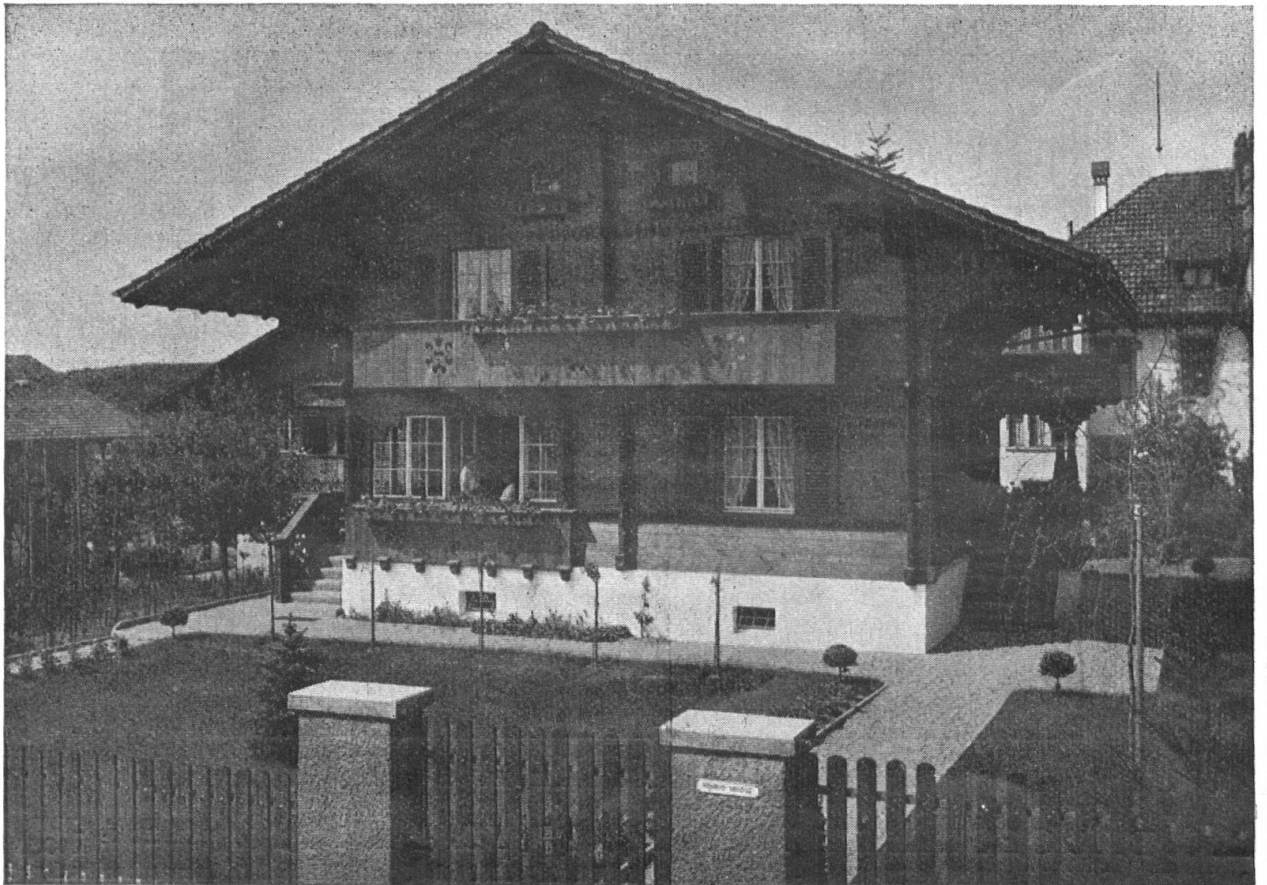
Die Leser des Heimatschutz wissen,

dass das Inserieren viel Geld kostet: man hofft deshalb, dass diejenigen Handwerker, die keine Kosten scheuen, um ihre Erzeugnisse dem verehrten Publikum bekannt zu machen, bei eventuellen Anschaffungen bevorzugt, jedenfalls mitberücksichtigt werden. Leistungsfähigkeit und Konkurrenzfähigkeit natürlich vorausgesetzt. Ich bitte nun die verehrlichen Mitglieder der Heimatschutz-Vereinigung, bei vorkommender Gelegenheit meine

grosse Auswahl in gediegenen einfachen und reicheren Möbeln unverbindlich besichtigen zu wollen. Dieser Wunsch kostet Sie nichts. Beim Fabrikanten direkt gekauft, ist für Sie von bedeutendem Vorteil. Ich bin in der Lage, allen Wünschen hinsichtlich Fabrikation zu entsprechen.

ERNST SCHNEIDER **MÖBELFABRIK** **LUZERN**
GEWERBEGEBÄUDE 134

H 232



GRIBI & Co. A.G., BURGDORF - Chaletfabrik - Kantonal bern. Ausstellung Goldene Medaille