

Zeitschrift: Heimatschutz = Patrimoine
Herausgeber: Schweizer Heimatschutz
Band: 22 (1927)
Heft: 4

Werbung

Nutzungsbedingungen

Die ETH-Bibliothek ist die Anbieterin der digitalisierten Zeitschriften auf E-Periodica. Sie besitzt keine Urheberrechte an den Zeitschriften und ist nicht verantwortlich für deren Inhalte. Die Rechte liegen in der Regel bei den Herausgebern beziehungsweise den externen Rechteinhabern. Das Veröffentlichen von Bildern in Print- und Online-Publikationen sowie auf Social Media-Kanälen oder Webseiten ist nur mit vorheriger Genehmigung der Rechteinhaber erlaubt. [Mehr erfahren](#)

Conditions d'utilisation

L'ETH Library est le fournisseur des revues numérisées. Elle ne détient aucun droit d'auteur sur les revues et n'est pas responsable de leur contenu. En règle générale, les droits sont détenus par les éditeurs ou les détenteurs de droits externes. La reproduction d'images dans des publications imprimées ou en ligne ainsi que sur des canaux de médias sociaux ou des sites web n'est autorisée qu'avec l'accord préalable des détenteurs des droits. [En savoir plus](#)

Terms of use

The ETH Library is the provider of the digitised journals. It does not own any copyrights to the journals and is not responsible for their content. The rights usually lie with the publishers or the external rights holders. Publishing images in print and online publications, as well as on social media channels or websites, is only permitted with the prior consent of the rights holders. [Find out more](#)

Download PDF: 20.01.2026

ETH-Bibliothek Zürich, E-Periodica, <https://www.e-periodica.ch>

Inseraten-Beilage · Bulletin d'annonces

z u m — a u

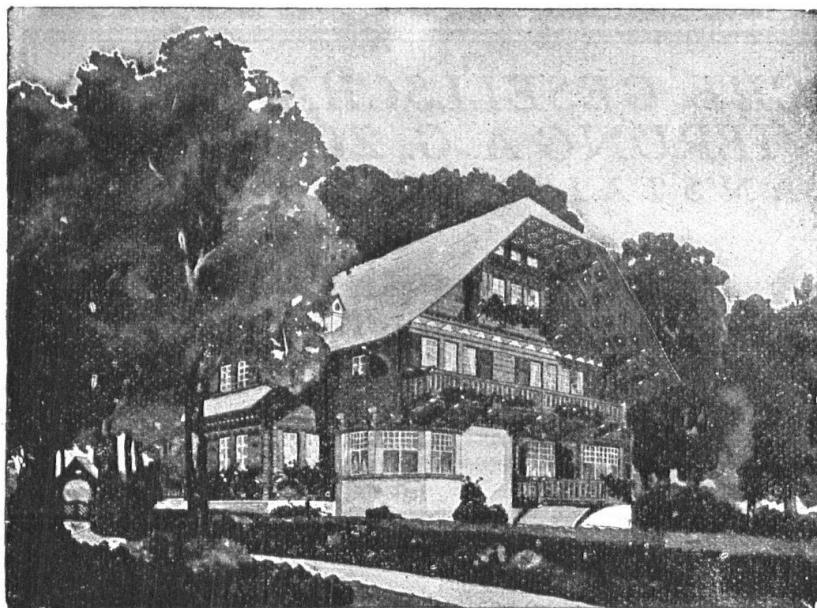
HEIMATSCHUTZ

ZEITSCHRIFT DER SCHWEIZERISCHEN VEREINIGUNG FÜR HEIMATSCHUTZ
REVUE DE LA «LIGUE POUR LA CONSERVATION DE LA SUISSE PITTORESQUE»

JUNI 1927

HEFT No. 4

JUIN 1927



Parquet- & Chalet- fabrik A. G. Bern

Bureau: Kőnizstrasse 46

Telephon: Bollwerk 21 16

★

Übernahme ganzer Bauten

★

CHALETBAU
ZIMMEREI
SCHREINEREI

H 138

★

Parquetarbeiten in jedem Dessin

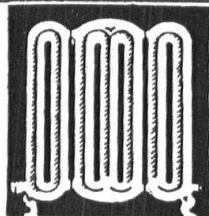
la. Leintücher in Leinen, Halbleinen und Baumwolle

Wasch-, Hand- und Kőchentőcher - Tischzeug - Servietten
Damast - Bazin - Komplette Braut-Ausstattungen

liefert direkt ab Fabrik

H 151

Leinenweberei Horgen, PAUL MATTHYS, Alte Landstrasse, HORGEN

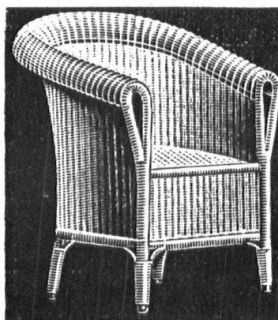


ZENTRAL HEIZUNGEN

Ventilations-, Trock-
nungs- & Warmwasser-
bereitungsanlagen

MOERI & CIE
LUZERN

H 290

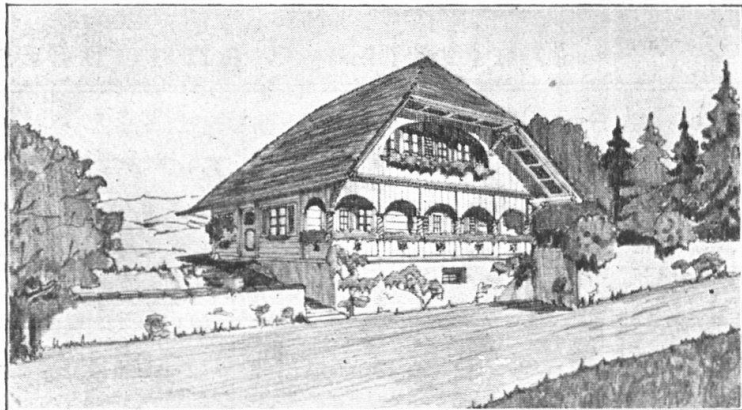


Peddig-Rohrmőbel
naturweiss oder in jeder be-
liebigen Nuance gerőuchert.
Gestőbte Rohrmőbel
in allen Farben
Wetterfeste Boon-
doot-Rohrmőbel
Weidenmőbel
Liegestőhle,
System Davos und Leysin
Krankenstőhle
Blumenkrippen und
-ständer

H 216

CUENIN-HőNI & CIE.

Rohrmőbelfabrik · KIRCHBERG (Kt. Bern)



KUONI & C^{IE}

BAUGESCHÄFT

CHUR

SPEZIALITÄT:
CHALETBAU

(seit 1878)

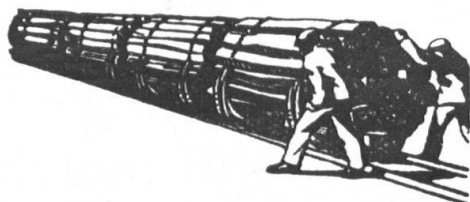
ZIMMER-, SCHREINER- UND GLASER-
ARBEITEN, ev. KOMPLETTE ÜBERNAHME

Ia. REFERENZEN

H 284

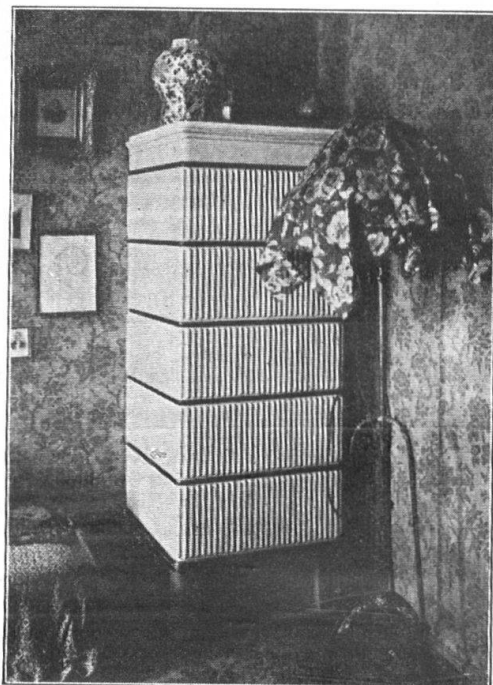
SCHWEIZERISCHE GESELLSCHAFT FÜR HOLZKONSERVIERUNG A.-G., ZOFINGEN

IMPRÄGNIER-ANSTALT UND SÄGEREI



Garten- und Fabrikeinzäunungen
aus Holz, imprägniert mit Teeröl
Geschmackvoll, billig und dauerhaft

H 29



H 238

W. MÜLLER

OFENBAU

ZÜRICH 2

Rieterstrasse 53

H 238

Tel. Selnau 1358

Otto Webers Wwe.
ROHRMÖBEL-FABRIK
ROTHRIST



KATALOG DURCH
SPEZIALGESCHÄFTE &
MÖBELHANDLUNGEN

H 224d



Zwischen Kleidung und Haar

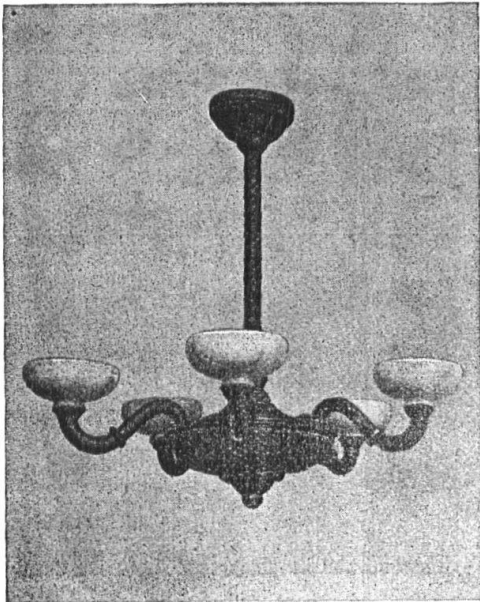
*besteht ein inniger
Zusammenhang.*

*Gepflegtes, reiches,
gesundes Haar lässt
die gewählte Kleidung
des Herrn oder das
kostbare Gewand der
Dame erst richtig zur
Geltung kommen.*

Dr. Dralle's Birkenwasser

*verleiht der Frisur jenes elegante,
wohlgepflegte Aussehen, das der
äusseren Erscheinung der Dame oder des Herrn den Abschluß gibt.*

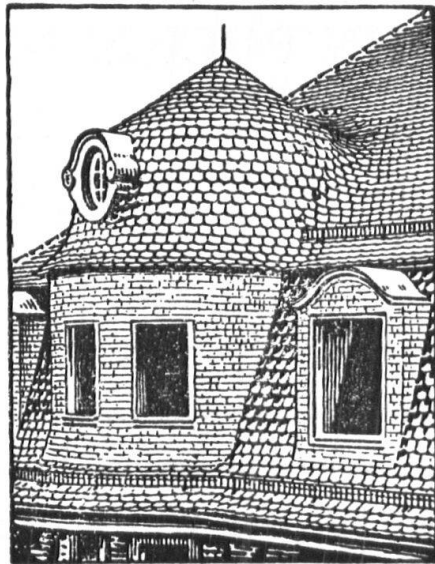
Überall erhältlich: Engros A. RACH, BASEL



**DRECHSLEREI
HOLZBILDHAUEREI
HOLZLEUCHTER**

E. WEIDMANN & Cie., BASEL
MÜLLHEIMERSTRASSE 53. TELEPH. SAFRAN 4056

H222



Bedachungs-Arbeiten aller Art

werden gut, fachgemäss
und prompt ausgeführt

von

H 115

FELIX BINDER ZÜRICH 7

BEDACHUNGSGESCHÄFT

Holderstrasse 12, Telephon Hottingen 4358



(+ Patent 108670)

Baumgartner's Triptyque- Bücherschrank

beseitigt einen oft empfundenen Mangel des gewöhnlichen Bücherschranks: dass er zu wenig Bücher fasst. Auf die einfachste Art und Weise wird die Fassungskraft des Bücherschranks gewöhnlicher Bauart annähernd verdoppelt, indem die Schranktüren zu Büchergestellen ausgebildet sind. Man braucht also nicht vorzeitig einen zweiten Bücherschrank anzuschaffen, wenn die Zahl der Bücher anwächst.

Bücherschränke mit Patent-Triptyque-Einrichtung können auch in abweichender Ausführung, eventl. ganze Zimmereinrichtungen, auf Wunsch eingebaut, angefertigt werden.

Verlangen Sie Prospekt beim Fabrikanten

BAUMGARTNER & Co, Möbelwerkstätten
MATTENHOFSTRASSE 42 — TEL. BOLLWERK 3212
BERN

H 234

JOHN POCHELON

JUWELIER

7 Rue du Rhône, GENÈVE

Bern 1914 Mitglied der Jury

Juwelen, Uhren, künstlerischer
Emailschmuck

Silberwaren PUIFORCAT Paris

H 198

Für farbige Fassaden

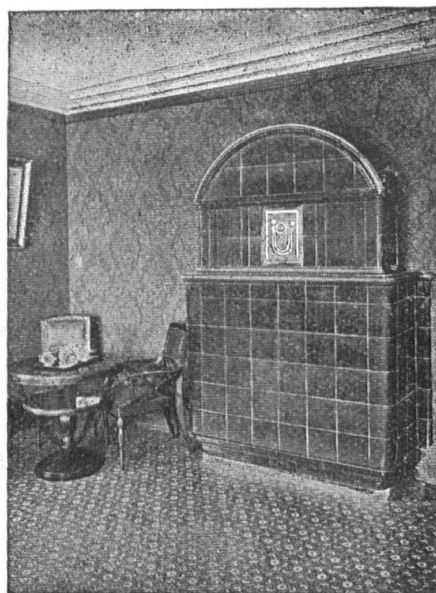
Kirchen, Säle, Schulhäuser

eignen sich nur die seit Jahrzehnten
bewährten, wetterfesten

H 353

Keim'schen Mineralfarben

Generalvertretung und Lager für die Schweiz:
Chr. Schmidt, Hafnerstr. 47, Zürich 5
Prospekte und technische Auskünfte gratis



H 170

KACHELÖFEN

Kamine / Wandbrunnen

Baukeramik

in jeder Ausführung

OFENFABRIK KOHLER A.-G.

METT bei Biel

H 30



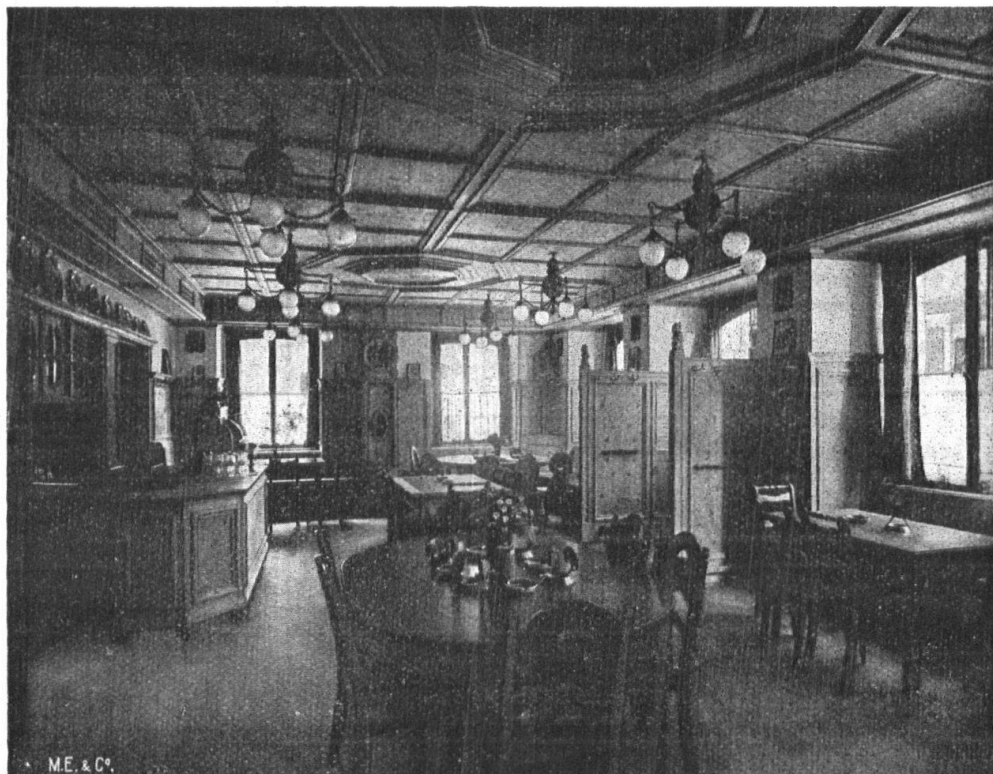
Tel.
Hottingen
22.43

Tel.
Hottingen
22.43

POLSTER-DEKORATIONSWERKSTÄTTEN - INNENAUSBAU - REICHASSORTIERTES STOFFLAGER
ERSTKLASSIGE, ÄUSSERST PREISWERTE AUSFÜHRUNG

FRITZ C. LANG, INNENAUSBAU, ZÜRICH, GROSSMÜNSTERPLATZ 8

H 237



M.E. & C°

A.G. BAUGESCHÄFT TRIPPEL, CHUR & AROSA TELEPHON: CHUR 40 AROSA 73
AUSFÜHRUNG VON ZIMMER-, SCHREINER- & GLASERARBEITEN, CHALETBAU. **Spezialität: Bündnerstuben in Arven-
Lärchen- u. Fichtenholz.** Ind.- & Gewerbeausst. Chur 1913: Dipl. 1. Kl. u. Gold. Med. Schw. Landesausst. Bern 1914: Mitgl. d. Preisger.

GRAUBÜNDEN

PROSPEKTE, FÜHRER, KARTEN etc. DURCH DAS KANTONALE VERKEHRSBUREAU IN CHUR

| | | | |
|--|--|--|--|
| ST. MORITZ 1850 m ü. M. Das Heilbad im Höhen-Klima | | DAVOS Sportplatz und Kurort in geschützter Lage 1500—1800 m ü. M. | |
| AROSA Kur und Sport auf 1800 m Höhe | | TARASP-SCHULS-VULPERA Unterengadin. 1250 m. ü. M. Die einzigen Glaubersalzquellen der Schweiz | |
| SILS im Engadin 1811 m ü. M. und seine wundervolle See-, Wald- und Berglandschaft | | FLIMS 1150 m ü. M. Das alpine Seebad inmitten der schönsten Gebirgswälder | |
| KLOSTERS 1200 m ü. M. Kur- u. Sport- platz I. Ranges. See- und Sonnenbäder. Ausge- dehnte Waldwege. Tennis. Hochtouristik. Wasser- sport. Autotouren. Auskunft: Verkehrsbureau | | Lenzerheide 1500 m ü. M. Idealer Sommeraufenthalt. Hochalpines Seebad | |
| Alvaneu - Bad Schwefelbad und Luftkurort | | Bad Passug Trink-, Bade-, Diätkuren Vorzügliche Heilerfolge | |
| Avers - Cresta 1963 m — Hotel Kurhaus | | 1000 m Andeer 100 Betten Mineral-Moorbad. Höhenkurort. Hotel Fravi | |
| Bad Fideris Eisenhaltig. Natronsäuerling | | Bad Peiden Eisensäuerling. Bade- u. Trinkkuren | |
| BERGÜN Ideale Luftkurorte Latsch 1600 m 1380 m. Hochtouren. Preda 1800 m | | Brigels Bündner Oberland 1300 m ü. M. Gasthaus Fausta Capaul | |
| 600—700 m Chur 550 Betten Ausgangspunkt für die Kurorte Graubündens | | Celerina 1724 m b. St. Moritz Zentrum des Oberengadins. Ruhige Lage. Wald | |
| Pany HOTEL KURHAUS 1246 m Pension von Fr. 8.— an. Sonnige, aussichts. Lage | | Disentis Bündner Oberland Luft- und Radium-Badekurort | |
| Scanfs Hotel Scaletta (Engadin) Beliebter Sommeraufenthalt | | Samaden 1728 m. Prächtiger hochalpiner Luftkurort Touristenzentrale. Grösster Golfplatz. 18 holes | |
| TENNA 1654 m Ruhig. Idyllisch Waldreich. Prospekte Kurhaus Alpenblick | | Frau Rageth-Kienberger's Hotel Bodenhau und Post SPLÜGEN Herrl. Wald- u. Gebirgslandsch. | |
| 1250 m ü. M. Vals Hotels: Therme, Autopost Adula , Albin Thermalbäder | | THUSIS Viamalaschlucht | |
| SPINA-BAD 1468 m ü. Meer. Alpiner Luft- und Bade-Kurort. Wald. Alpen | | 1712 m Zuoz System Bewe- Engadin gungskuren. Touristik. Hoch- u. Nationalpark-Touren | |
| Bernina Hospiz 2300 m ü. M. La Rösa 1800 m ü. M. Autopost | | CURAGLIA 1332 m. Hotel Lukmanier Pension von Fr. 8.— an. M. Bunti | |
| Poschiavo Im sonnigen Süden Graubündens. 1011 m ü. M. Näheres u. Prospekte durch den Verkehrsverein | | TSCHIERTSCHEN 1360 m ü. M. 270 Betten Autopost: Chur - Passugg - Tschierschen | |
| Alp Grüm 2100 m ü. M. an der Berninabahn Le Prese 950 m am Puschlavsee Reizender Ferienaufenthalt | | | |

H 281