

**Zeitschrift:** Heimatschutz = Patrimoine  
**Herausgeber:** Schweizer Heimatschutz  
**Band:** 22 (1927)  
**Heft:** 2

## **Werbung**

### **Nutzungsbedingungen**

Die ETH-Bibliothek ist die Anbieterin der digitalisierten Zeitschriften auf E-Periodica. Sie besitzt keine Urheberrechte an den Zeitschriften und ist nicht verantwortlich für deren Inhalte. Die Rechte liegen in der Regel bei den Herausgebern beziehungsweise den externen Rechteinhabern. Das Veröffentlichen von Bildern in Print- und Online-Publikationen sowie auf Social Media-Kanälen oder Webseiten ist nur mit vorheriger Genehmigung der Rechteinhaber erlaubt. [Mehr erfahren](#)

### **Conditions d'utilisation**

L'ETH Library est le fournisseur des revues numérisées. Elle ne détient aucun droit d'auteur sur les revues et n'est pas responsable de leur contenu. En règle générale, les droits sont détenus par les éditeurs ou les détenteurs de droits externes. La reproduction d'images dans des publications imprimées ou en ligne ainsi que sur des canaux de médias sociaux ou des sites web n'est autorisée qu'avec l'accord préalable des détenteurs des droits. [En savoir plus](#)

### **Terms of use**

The ETH Library is the provider of the digitised journals. It does not own any copyrights to the journals and is not responsible for their content. The rights usually lie with the publishers or the external rights holders. Publishing images in print and online publications, as well as on social media channels or websites, is only permitted with the prior consent of the rights holders. [Find out more](#)

**Download PDF:** 12.02.2026

**ETH-Bibliothek Zürich, E-Periodica, <https://www.e-periodica.ch>**

Inseraten-Beilage • Bulletin d'annonces

z u m — a u

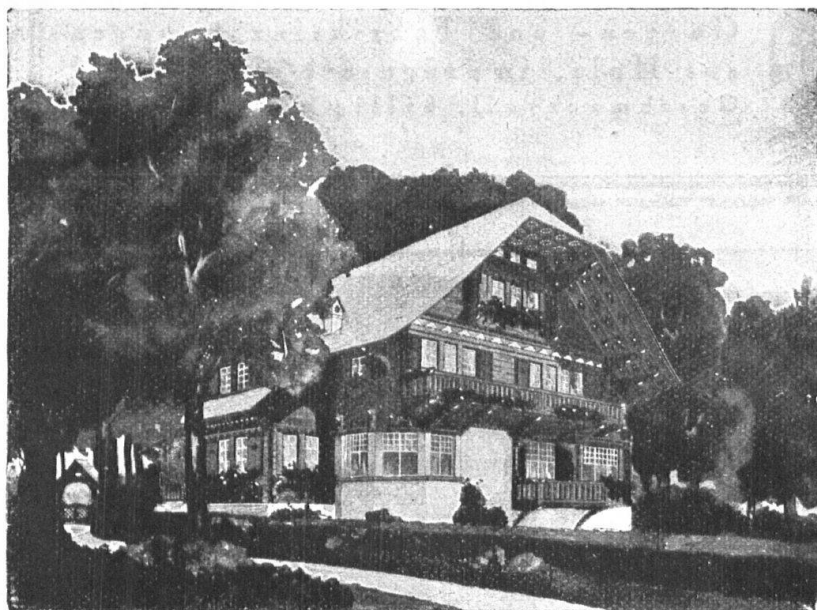
# HEIMATSCHUTZ

ZEITSCHRIFT DER SCHWEIZERISCHEN VEREINIGUNG FÜR HEIMATSCHUTZ  
REVUE DE LA «LIGUE POUR LA CONSERVATION DE LA SUISSE PITTORESQUE»

MÄRZ 1927

HEFT No. 2

MARS 1927



## Parquet- & Chalet- fabrik A. G. Bern

Bureau: Könizstrasse 46  
Telephon: Bollwerk 21 16

★

Übernahme ganzer Bauten

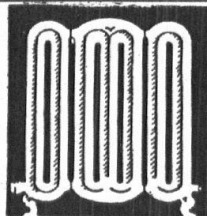
★

CHALETBAU  
ZIMMEREI  
SCHREINEREI

H 138

★

Parquetarbeiten in jedem Dessin

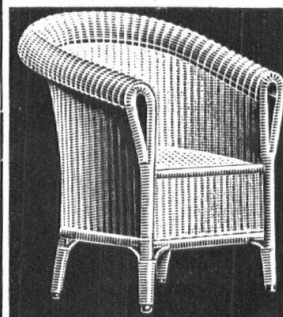


**ZENTRAL  
HEIZUNGEN**

Ventilations-, Trock-  
nungs- & Warmwasser-  
bereitungsanlagen,

**MOERI & CIE  
LUZERN**

H 290

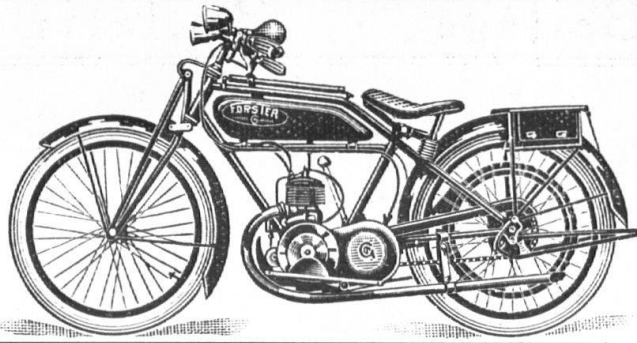


**Peddig-Rohrmöbel**  
naturweiss oder in jeder be-  
liebigen Nuance geräuchert  
**Gestäbte Rohrmöbel**  
in allen Farben  
**Wetterfeste Boon-  
doot-Rohrmöbel**  
**Weidenmöbel** H 216  
**Liegestühle,**  
System Davos und Leysin  
**Krankensühle**  
**Blumenkrippen und**  
**-ständer**

**CUENIN-HÜNI & CIE.**

Rohrmöbelfabrik • KIRCHBERG (Kt. Bern)

Das ideale  
**Motorrad**  
für  
jedermann!



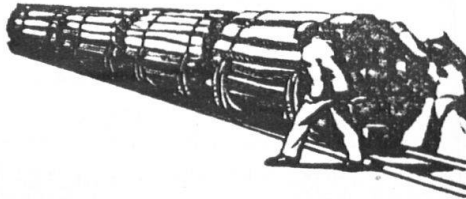
Leistungsfähig  
Einfach  
Zuverlässig  
Preiswert

Prospekte durch

**GEBR. FORSTER**

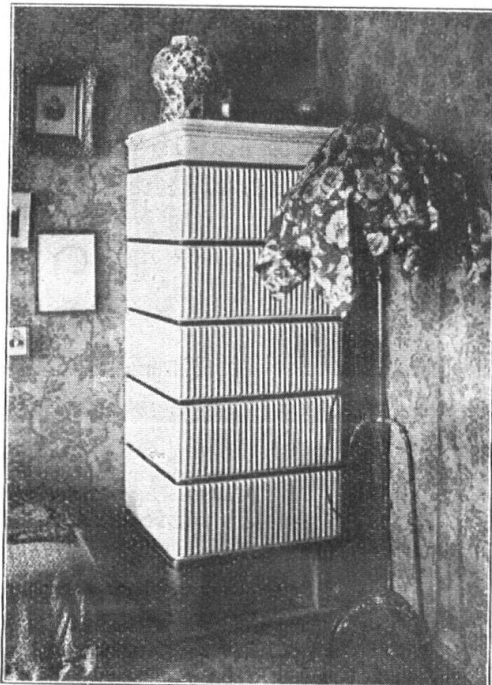
Motorrad-Fabrik  
**HINWIL** (Zürich)

**SCHWEIZERISCHE GESELLSCHAFT FÜR  
HOLZKONSERVIERUNG A.-G., ZOFINGEN**  
IMPRÄGNIER-ANSTALT UND SÄGEREI



Garten- und Fabrikeinzäunungen  
aus Holz, imprägniert mit Teeröl  
Geschmackvoll, billig und dauerhaft

H 29



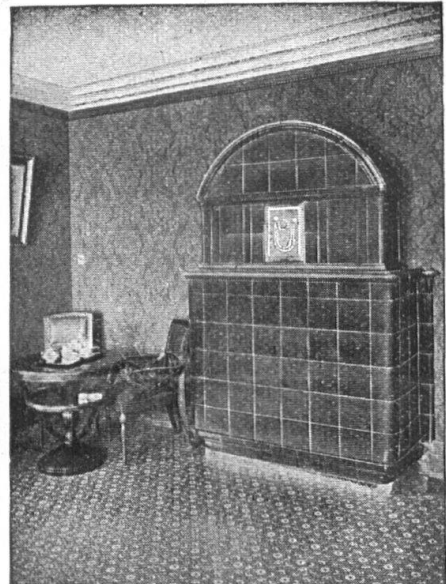
H 238

**W. MÜLLER**  
OFENBAU  
**ZÜRICH 2**

Rieterstrasse 53

H 238

Tel. Selnau 1358



H 170

**KACHELÖFEN**

Kamine / Wandbrunnen  
Baukeramik

in jeder Ausführung

**OFENFABRIK KOHLER A.-G.**  
METT bei Biel

H 30

*Zwischen Kleidung und Haar*

*besteht ein inniger Zusammenhang.*

*Gepflegtes, reiches, gesundes Haar lässt die gewählte Kleidung des Herrn oder das kostbare Gewand der Dame erst richtig zur Geltung kommen.*

**Dr. Dralle's**  
**Birkenwasser**

*verleiht der Frisur jenes elegante, wohlgepflegte Aussehen, das der äusseren Erscheinung der Dame oder des Herrn den Abschluß gibt.*

Überall erhältlich: Engros A. RACH, BASEL



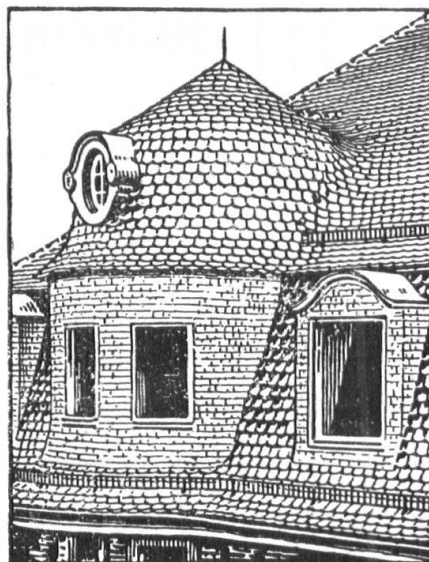
Scheune in Menznau

Bedachung :  
**Eternit - Wagrechte Deckung**  
kupferbraun



**Eternit Niederurnen**

H 169



**Bedachungs - Arbeiten**  
aller Art

werden gut, fachgemäss  
und prompt ausgeführt

von

H 115

**FELIX BINDER, ZÜRICH 7**  
**BEDACHUNGSGESCHÄFT**

Holderstrasse 12, Telephon Hottingen 4358



## Voranzeige und Subskriptions-Einladung

# Der romanische Kirchenbau des Bodenseegebietes

von seinen Anfängen bis zum Ausklingen

von Josef Hecht

Mit einer Einführung von Professor Josef Sauer, Freiburg i.Br.

Zwei Bände in Grossoktav

*Band I (Analyse der Bauten)* erscheint im Sommer 1927 im Umfang von ca. 320 Seiten Text und ca. 200 Tafeln in Autotypie und Strichzeichnung.

*Band II (Synthese)* wird voraussichtlich im Jahre 1928 herauskommen.

Subskriptionspreis für Bd. I (gültig bis zum Erscheinen) gebunden Fr. 75.—

Ladenpreis nach Ausgabe des Bandes . . . . . Fr. 87.50

Der Preis für Bd. II, der jedenfalls nicht teurer sein wird als Bd. I, wird später bekanntgegeben

---

FROBENIUS A.G., VERLAG, BASEL

BASLER DRUCK- UND VERLAGSANSTALT, BASEL

## *Das ideale Heim*

Die schweizerische Monatsschrift für die Gestaltung von Haus, Wohnung und Garten in Gegenwart, Tradition und Zukunft, in Bild, Plan und Wort

bringt in reich und sorgfältig illustrierten Aufsätzen von ersten schweizerischen Schriftstellern und Fachleuten alles was das ideale Heim verwirklicht, angemessen den Wünschen und Bedürfnissen der denkbar verschiedensten Menschen



Die Zeitschrift erscheint am 15. jeden Monats. — Preis für den Jahrgang von 12 Heften Fr. 15.—, Einzelheft Fr. 1.50

Durch alle Buchhandlungen und direkt vom Verlag zu beziehen  
Probenummern stehen jederzeit auf Wunsch zur Verfügung



(+ Patent 108670)

## Baumgartner's Triptyque- Bücherschrank

beseitigt einen oft empfundenen Mangel des gewöhnlichen Bücherschranks: dass er zu wenig Bücher fasst. Auf die einfachste Art und Weise wird die Fassungskraft des Bücherschranks gewöhnlicher Bauart annähernd verdoppelt, indem die Schranktüren zu Büchergestellen ausgebildet sind. Man braucht also nicht vorzeitig einen zweiten Bücherschrank anzuschaffen, wenn die Zahl der Bücher anwächst.

*Bücherschränke mit Patent-Triptyque-Einrichtung können auch in abweichender Ausführung, eventl. ganze Zimmereinrichtungen, auf Wunsch eingebaut, angefertigt werden.*

*Verlangen Sie Prospekt beim Fabrikanten*

**BAUMGARTNER & Co, Möbelwerkstätten**

MATTENHOFSTRASSE 42 — TEL. BOLLWERK 3212

**BERN**

H 234



H 236

**HUNZIKER  
SÖHNE**

*Schulmöbelfabrik  
Thalwil bei Zürich*

**Haus-Schülerpult**  
für jedes Alter verstellbar

## Für farbige Fassaden

**Kirchen, Säle, Schulhäuser**

eignen sich nur die seit Jahrzehnten  
bewährten, wetterfesten

H 353

**Keim'schen Mineralfarben**

Generalvertretung und Lager für die Schweiz:  
**Chr. Schmidt, Hafnerstr. 47, Zürich 5**  
Prospekte und technische Auskünfte gratis

Otto Webers Wwe.

**ROHRMÖBEL-FABRIK  
ROTHRIST**



KATALOG DURCH  
SPEZIALGESCHÄFTE &  
MÖBELHANDLUNGEN



H 224d



Tel.  
Hottingen  
22.43

Tel.  
Hottingen  
22.43

POLSTER - DEKORATIONSWERKSTÄTTEN - INNENAUSBAU - REICHASSORTIERTES STOFFLAGER  
ERSTKLASSIGE, ÄUSSERST PREISWERTE AUSFÜHRUNG

**FRITZ C. LANG, INNENAUSBAU, ZÜRICH, GROSSMÜNSTERPLATZ 8**

H 237



**GRIBI & Co. A.G., BURGDORF - Chaletfabrik - Kantonal bern. Ausstellung Goldene Medaille**