

**Zeitschrift:** Heimatschutz = Patrimoine  
**Herausgeber:** Schweizer Heimatschutz  
**Band:** 22 (1927)  
**Heft:** 1

## **Werbung**

### **Nutzungsbedingungen**

Die ETH-Bibliothek ist die Anbieterin der digitalisierten Zeitschriften auf E-Periodica. Sie besitzt keine Urheberrechte an den Zeitschriften und ist nicht verantwortlich für deren Inhalte. Die Rechte liegen in der Regel bei den Herausgebern beziehungsweise den externen Rechteinhabern. Das Veröffentlichen von Bildern in Print- und Online-Publikationen sowie auf Social Media-Kanälen oder Webseiten ist nur mit vorheriger Genehmigung der Rechteinhaber erlaubt. [Mehr erfahren](#)

### **Conditions d'utilisation**

L'ETH Library est le fournisseur des revues numérisées. Elle ne détient aucun droit d'auteur sur les revues et n'est pas responsable de leur contenu. En règle générale, les droits sont détenus par les éditeurs ou les détenteurs de droits externes. La reproduction d'images dans des publications imprimées ou en ligne ainsi que sur des canaux de médias sociaux ou des sites web n'est autorisée qu'avec l'accord préalable des détenteurs des droits. [En savoir plus](#)

### **Terms of use**

The ETH Library is the provider of the digitised journals. It does not own any copyrights to the journals and is not responsible for their content. The rights usually lie with the publishers or the external rights holders. Publishing images in print and online publications, as well as on social media channels or websites, is only permitted with the prior consent of the rights holders. [Find out more](#)

**Download PDF:** 19.02.2026

**ETH-Bibliothek Zürich, E-Periodica, <https://www.e-periodica.ch>**

# HEIMATSCHUTZ

ZEITSCHRIFT DER SCHWEIZERISCHEN VEREINIGUNG FÜR HEIMATSCHUTZ  
REVUE DE LA «LIGUE POUR LA CONSERVATION DE LA SUISSE PITTORESQUE»

JANUAR/FEBRUAR 1927 HEFT No. 1 JANVIER/FÉVRIER 1927

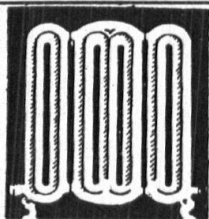


## Behaglich

empfinden wir einen Wohnraum, wenn von ihm eine gewisse, wohl-tuende „Wärme“ ausgeht. Wärme in dem hier gemeinten Sinne kann nur das Holz geben. Die fortschreitende Verfeinerung der Kultur und des Schönheitsbegriffes hat uns gelehrt, nicht nur unseren vier Wän-den, sondern auch dem Bodenbelag unsere erhöhte Aufmerksamkeit zu schenken, ihn harmonisch dem Mobiliar und der Tapete anzupassen. Der Boden soll ebenfalls „gegliedert“ sein, d.h. seine Fläche ornamental wir-ken. Inlaid oder Vinoleum, auch Steinholz und Plättli-Boden, sind nur Ersatz für das vornehme, heimelige und immer schöne Parkett! Verlangen Sie gratis und unverbindlich unsere mit 52 farbigen Mustertafeln illustrierte Broschüre „Warum Parkett?“ Die Lektüre wird Sie bestimmt interessieren.

Gebr. Risi & Cie., Parkett-Fabrik  
Alpnach-Dorf (Obwalden)

H 356



## ZENTRAL HEIZUNGEN

Ventilations-, Trock-  
nungs- & Warmwasser-  
bereitungsanlagen

MOERI & CIE  
LUZERN

H 167

## PEDDIG-ROHRMÖBEL



naturweiss oder in jeder be-  
liebigen Nuance geräuchert.

**Gestäbte Rohrmöbel**  
in allen Farben

**Weiterfeste Boondoot-  
Rohrmöbel**  
**Weidenmöbel**

Liegestühle, System Davos,  
Leysin etc.

**Blumenkrippen und  
-Ständer**

**CUENIN-HÜNI & CIE.**

Rohrmöbelfabrik  
KIRCHBERG (Kt. Bern)

H 216



H 236

## HUNZIKER SÖHNE

*Schulmöbelfabrik  
Thalwil bei Zürich*

**Haus-Schülerpult**  
für jedes Alter verstellbar

## Für farbige Fassaden

**Kirchen, Säle, Schulhäuser**

eignen sich nur die seit Jahrzehnten  
bewährten, wetterfesten

H 353

## Keim'schen Mineralfarben

Generalvertretung und Lager für die Schweiz:  
**Chr. Schmidt, Hafnerstr. 47, Zürich 5**  
Prospekte und technische Auskünfte gratis



## Rolladenfabrik A. Griesser A. Aadorf

liefert in vorzüglicher Konstruktion:

- Stahlwellblechrolladen -  
Holzrolladen, Rolljalousien  
Zugjalousien, Schaufenster-  
rahmen in Eisen und Holz  
Marquiseanlagen und Sonnenstoren  
Rollschutzwände, Jalousie-  
Klappläden mit Beschläg

**Zweigniederlassung Zürich 4**  
Telephon Selnau 7398 • Militärstrasse 108

H 89



ÖFEN / KAMINE

Künstlerische Qualitätsarbeit

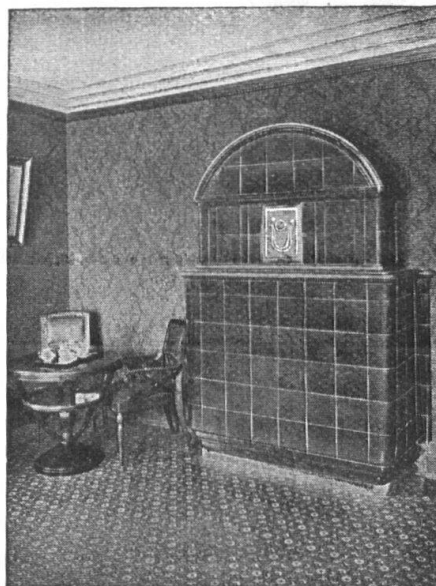
## W. MÜLLER

OFENBAU  
ZÜRICH 2

Rieterstrasse 53

H 238

Tel. Selnau 1358



H 170

## KACHELÖFEN

Kamine / Wandbrunnen  
Baukeramik

in jeder Ausführung

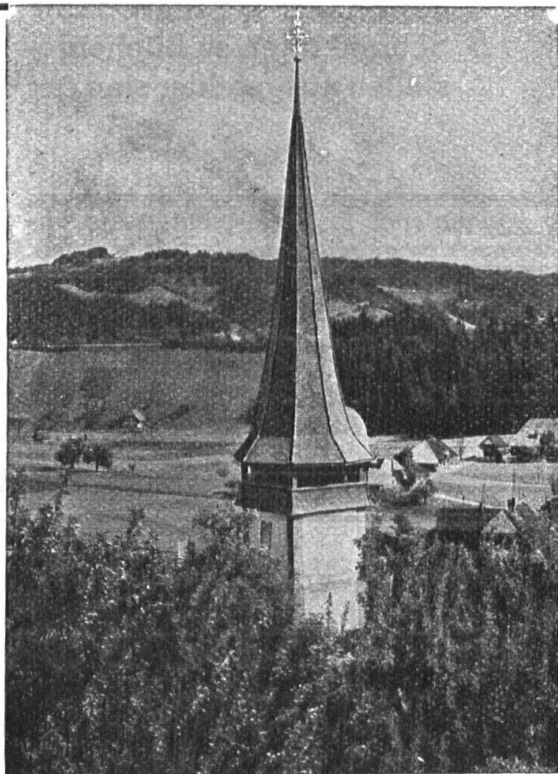
**OFENFABRIK KOHLER A.-G.**  
METT bei Biel

H 30



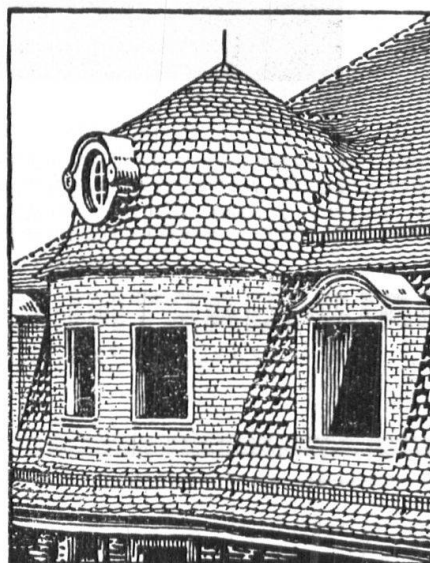
**PHOTO-APPARATE** kaufen, ohne vorerst unsern **Gratis-KATALOG** durchzusehen, ist eine schwere Unvorsichtigkeit. Jeder Besitzer unseres Kataloges kann sich viel Geld ersparen. Bis Neujahr gewähren wir auf **Apparate 20% Rabatt**. Niemand versäume diese Gelegenheit. Ankauf gebrauchter Apparate. Tausch. Occasionsapparate. Schreiben Sie heute noch eine Karte an das **PHOTO-VERSANDHAUS RUEGSEGG, CHAUX-DE-FONDS**

H 249



Kirchturm in Signau  
ETERNIT-DOPPELDACH, KUPFERBRAUN  
**ETERNIT NIEDERURNEN**

H 34



## Bedachungs-Arbeiten aller Art

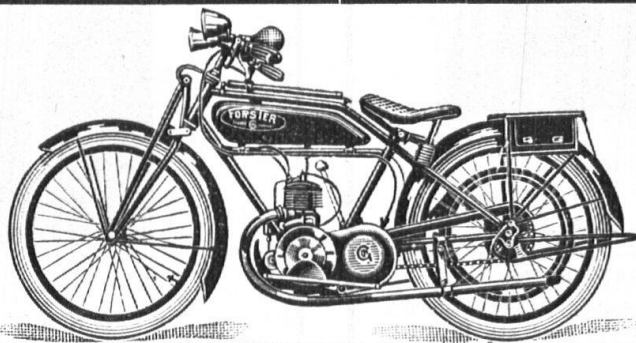
werden gut, fachgemäss  
und prompt ausgeführt  
von

H 115

**Felix Binder, Zürich 7**  
**Bedachungsgeschäft**

Holderstrasse 12, Telephon Hottingen 4358

Das ideale  
**Motorrad**  
für  
jedermann!



Prospekte durch

**GEBR. FORSTER**

Leistungsfähig  
Einfach  
Zuverlässig  
Preiswert

Motorrad-Fabrik  
**HINWIL (Zürich)**

H 209



(+ Patent 108670)

## Baumgartner's Triptyque- Bücherschrank

**verdoppelt** auf die einfachste Weise die Fassungskraft des Bücherschranks gewöhnlicher Bauart, da die Schranktüren zu Bücherge-  
stellen ausgebildet sind.

*Bücherschränke mit Patent-Triptyque-Einrichtung können auch in abweichender Ausführung, eventl. ganze Zimmereinrichtungen, auf Wunsch eingebaut, angefertigt werden.*

Verlangen Sie Prospekt beim Fabrikanten

**BAUMGARTNER & Co, Möbelwerkstätten**

MATTENHOFSTRASSE 42 — TEL. BOLLWERK 3212

**BERN**

H 234



Geltenzunft in Basel (erbaut 1578)

**BASEL**

Ein kunsthistorischer Führer von den Anfängen bis 1800.

Von W. R. STAEHELIN

(Frobenius, Reiseführer der Schweiz, Band I), mit 282 Abb. und einem Stadtplan. (124 S.), Lwd. geb. Fr. 7.50.

VERLAG FROBENIUS A. G., BASEL

Durch alle Buchhandlungen zu beziehen.

Otto Webers Wwe.

**ROHRMÖBEL-FABRIK  
ROTHRIST**

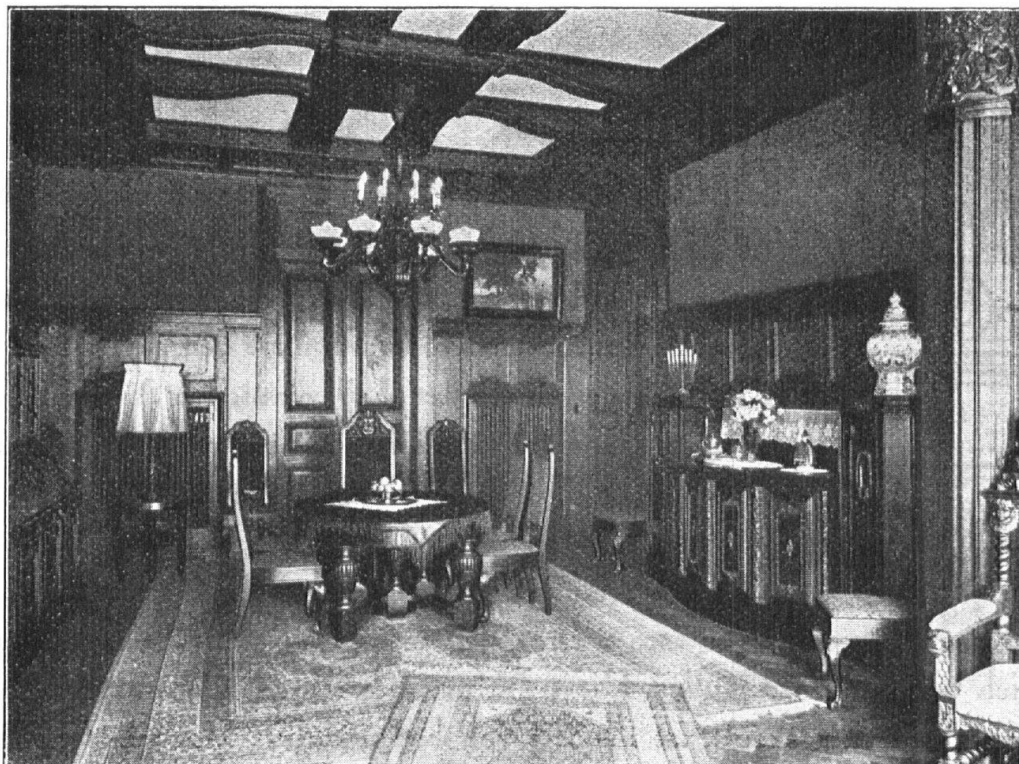


KATALOG DURCH  
SPEZIALGESCHÄFTE &  
MÖBELHANDLUNGEN



H 224d





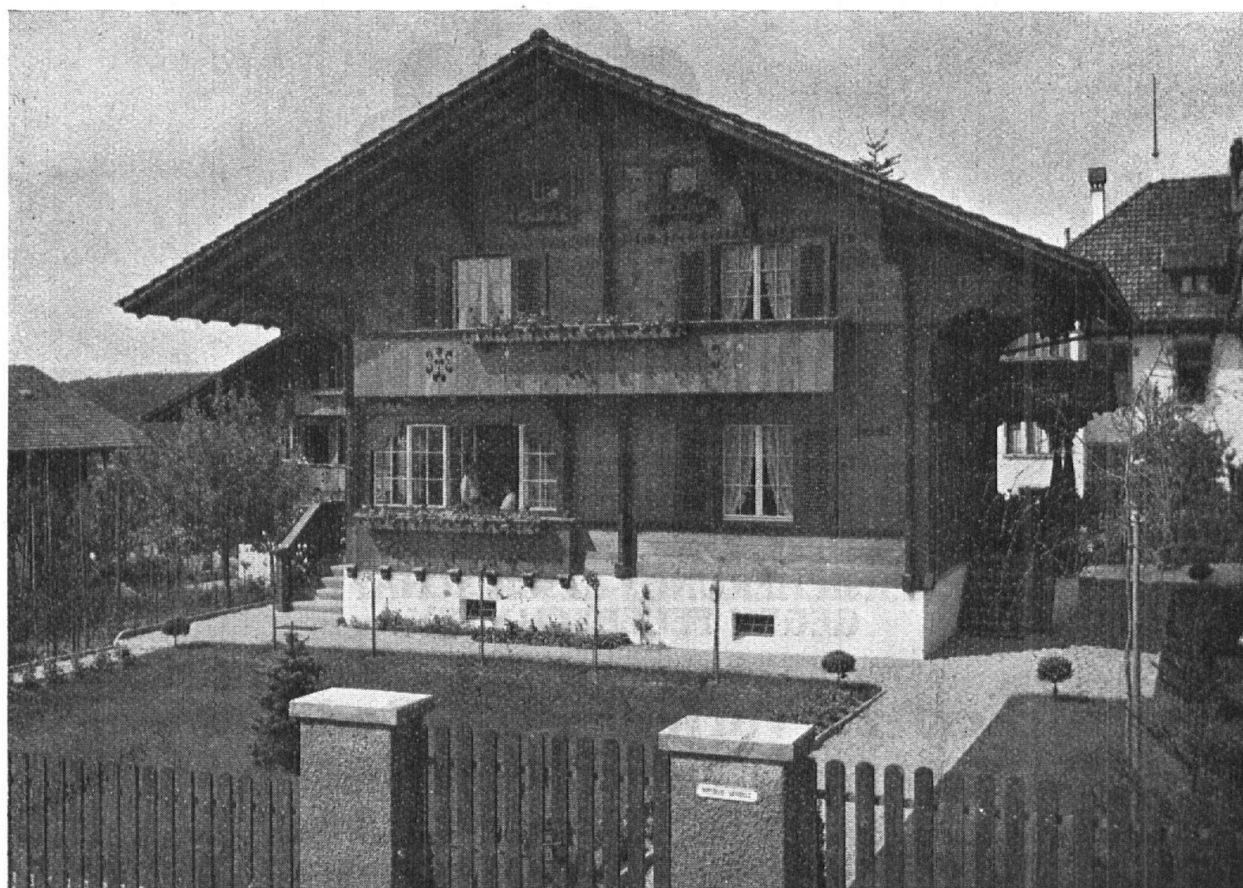
Tel.  
Holtingen  
22.43

Tel.  
Holtingen  
22.43

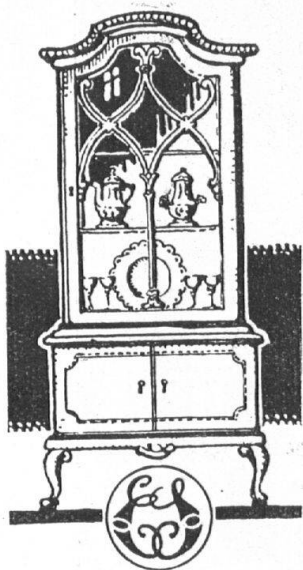
ERSTKLASSIGE, ÄUSSERST PREISWERTE AUSFÜHRUNG ALLER EINSCHLÄGIGEN ARBEITEN IN UNSEREN  
POLSTER- UND DEKORATIONSWERKSTÄTTEN - INNENAUSBAU - REICHASSORTIERTES STOFFLAGER

**FRITZ C. LANG, INNENAUSBAU, ZÜRICH, GROSSMÜNSTERPLATZ 8**

H 237



**GRIBI & Co. A.G., BURGDORF - Chaletfabrik - Kantonal bern. Ausstellung Goldene Medaille**



## Die Leser des Heimatschutz wissen,

dass das Inserieren viel Geld kostet: man hofft deshalb, dass diejenigen Handwerker, die keine Kosten scheuen, um ihre Erzeugnisse dem verehrten Publikum bekannt zu machen, bei eventuellen Anschaffungen bevorzugt, jedenfalls mitberücksichtigt werden. Leistungsfähigkeit und Konkurrenzfähigkeit natürlich vorausgesetzt. Ich bitte nun die verehrlichen Mitglieder der Heimatschutz-Vereinigung, bei vorkommender Gelegenheit meine

grosse Auswahl in gediegenen einfachen und reicheren Möbeln unverbindlich besichtigen zu wollen. Dieser Wunsch kostet Sie nichts. Beim Fabrikanten direkt gekauft, ist für Sie von bedeutendem Vorteil. Ich bin in der Lage, allen Wünschen hinsichtlich Fabrikation zu entsprechen.

**ERNST SCHNEIDER** **MÖBELFABRIK** **LUZERN**  
GEWERBEGEBÄUDE 134



**BASLER**  
**VERSICHERUNGS-GESELLSCHAFT**  
**GEGEN FEUERSCHADEN**

Generaldirektion in Basel, Elisabethenstrasse 46

**Versichert zu vorteilhaften Bedingungen**

gegen Brandschaden, Chômage und Mietverlust,  
Einbruch- und Fahrrad-Diebstahl, Beraubung  
von Kassenboten, Bruch von Maschinen

H 352