

Zeitschrift: Heimatschutz = Patrimoine
Herausgeber: Schweizer Heimatschutz
Band: 21 (1926)
Heft: 7

Vereinsnachrichten: Vereinsnachrichten

Nutzungsbedingungen

Die ETH-Bibliothek ist die Anbieterin der digitalisierten Zeitschriften auf E-Periodica. Sie besitzt keine Urheberrechte an den Zeitschriften und ist nicht verantwortlich für deren Inhalte. Die Rechte liegen in der Regel bei den Herausgebern beziehungsweise den externen Rechteinhabern. Das Veröffentlichen von Bildern in Print- und Online-Publikationen sowie auf Social Media-Kanälen oder Webseiten ist nur mit vorheriger Genehmigung der Rechteinhaber erlaubt. [Mehr erfahren](#)

Conditions d'utilisation

L'ETH Library est le fournisseur des revues numérisées. Elle ne détient aucun droit d'auteur sur les revues et n'est pas responsable de leur contenu. En règle générale, les droits sont détenus par les éditeurs ou les détenteurs de droits externes. La reproduction d'images dans des publications imprimées ou en ligne ainsi que sur des canaux de médias sociaux ou des sites web n'est autorisée qu'avec l'accord préalable des détenteurs des droits. [En savoir plus](#)

Terms of use

The ETH Library is the provider of the digitised journals. It does not own any copyrights to the journals and is not responsible for their content. The rights usually lie with the publishers or the external rights holders. Publishing images in print and online publications, as well as on social media channels or websites, is only permitted with the prior consent of the rights holders. [Find out more](#)

Download PDF: 17.01.2026

ETH-Bibliothek Zürich, E-Periodica, <https://www.e-periodica.ch>

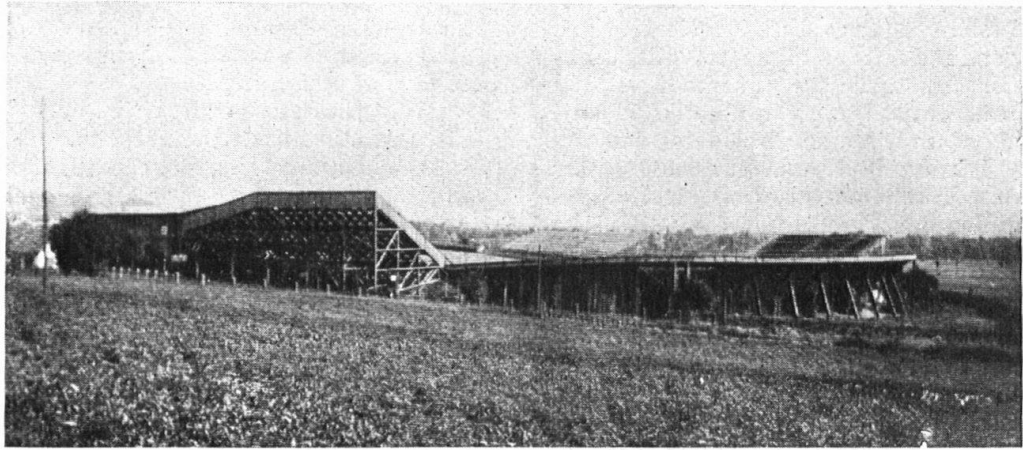


Abb. 10. Gesamtansicht der Rennbahn bei Oerlikon. Durch Baumpflanzung soll diese Landschaftsverhandlung in der Wirkung möglichst gemildert werden. — Fig. 10. Vue d'ensemble du vélodrome. On a l'intention de masquer autant que possible par des plantations d'arbres ces hideuses constructions, qui enlaidissent tout le paysage.

Jahrgang 1922, No. 3, S. 44 dieser Zeitschrift). Einen noch auffälligeren Schmuck bilden daselbst die vielen freundlichen Siedelungsbauten mit ihren Scheunen und Gärten. — Eine böse Figur macht dazu die Rennbahn. Mächtige Böden mit den Sitzreihen steigen schräg aufwärts, die von senkrechten und schrägen Betonstützen getragen werden. Diese wirken um so störender, als sie sich scharf von der schattenden schiefen Ebene dahinter abheben. Das üble Bild wird nun verschwinden, da der ganze Bau diesen Frühling mit drei, stellenweise noch mehr Reihen von Bäumen umzogen worden ist. Innen steht eine Doppelreihe kräftiger Pappeln mit gleich über dem Boden ansetzendem Astwerk; um diese legt sich nach aussen ein Gürtel von Rottannen, die die Hauptmasse des Rennbahnbaues auch im Winter zudecken.

Die günstige Wirkung dieser Baumpflanzungen zeigt sich schon jetzt und wird sich rasch verstärken. In einigen Jahren wird von dem obern Teil der Rennbahn nur noch wenig, von dem untern fast nichts mehr sichtbar bleiben und den unschönen Bau verhüllt dann ein Wäldchen.

Wy.

Vereinsnachrichten

Sitzung des Zentralvorstandes am 11. September in Basel. Jahresbericht und Jahresrechnung 1925 werden vom Schreiber und vom Kassier erstattet; mit der Genehmigung wird beiden der Dank des Vorstandes ausgesprochen. — Wegen Bauberatung wird mit dem Vorstand der Pro Campagna unterhandelt. — In die neu gegründete «Vereinigung zur Erhaltung der Trachten und zur Pflege des Volksliedes» werden als Vertreter des Heimatschutzes abgeordnet die Herren Gremminger-Straub, Amriswil, und Obmann Dr. Boerlin, Basel.

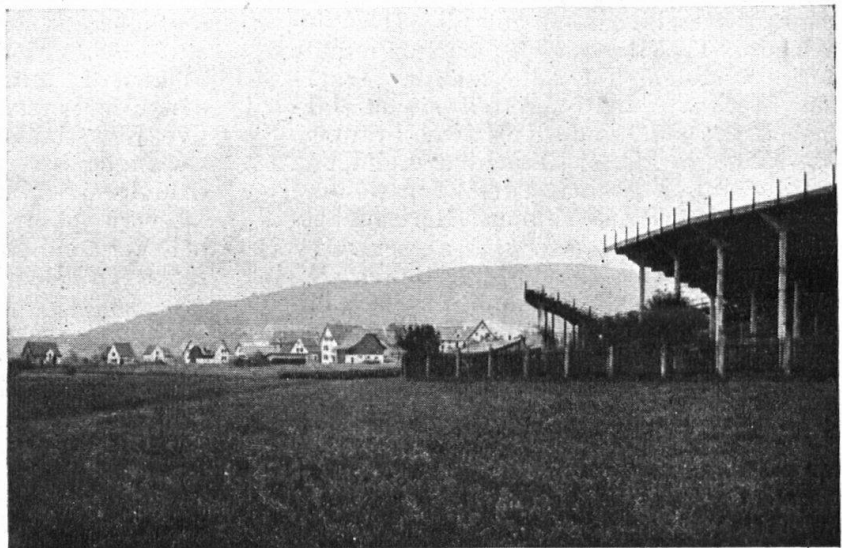


Abb. 11. Im Meliorationsgebiet Oerlikon. Links Siedelungsbauten, rechts die hässlichen Rennbahntribünen. — Fig. 11. Environs d'Oerlikon. Territoire réservée à l'amélioration du terrain. A gauche, colonies d'habitations, à droite, les inélegantes tribunes du vélodrome.

Einnahmen

Bilanz per 31. Dezember 1925.

Ausgaben

	Fr.	Cts.		Fr.	Cts.
Saldo der alten Rechnung	32,078.14		I. Anschaffungen	210.25	
Saldo S. H. S.	2,000.—		II. Kosten der Zeitschrift	24,954.75	
Saldo Trachtensektion	500.—	34,578.14	III. Aushilfsarbeiten	2,405.—	
I. Mitgliederbeiträge:			IV. Post, Telegraph, Telefon	311.05	
a) Einzelmitglieder der Zentralkasse	602.50		V. Reisespesen	1,295.95	
b) Einzelmitglieder der Sektionen	22,585.50		VI. Generalversammlung	733.75	
c) Kollektivmitglieder der Zentralkasse	880.—		VII. Lichtbilder	381.65	
d) Kollektivmitglieder der Sektionen	1,592.—	25,660.—	VIII. Diverses	433.20	
II. Ausserordentliche Beiträge	2,500.—		Saldo auf neue Rechnung	31,774.54	
III. Erlös aus dem Verkauf der Zeitschrift	322.50		Saldo S. H. S.	2,000.—	33,774.54
IV. Zinsen	1,439.50				
Total	64,500.14		Total	64,500.14	

Basel, den 31. März 1926.

Der Kassier: Louis La Roche.

Mitgliederbestand.

	Einzelmitglieder	Kollektivmitglieder		Einzelmitglieder	Kollektivmitglieder
Direkte Mitglieder	106	31	Uebertrag	4679	130
Sektion Aargau	400	7	Sektion Thurgau	763	81
" Appenzell	478	10	" Waadt	179	3
" Basel	574	7	" Wallis	46	—
" Bern	1135	24	" Zürich	864	16
" Freiburg	28	—		6531	230
" Genf	187	2			
" Graubünden	243	7	Einzelmitglieder	6531	
" Innerschweiz	432	8	Kollektivmitglieder	230	
" Neuenburg	97	—			
" Schaffhausen	258	7	Total	6761	
" Solothurn	191	5	Voriges Jahr	6931	
" St. Gallen	550	22	Abnahme	170	
	4679	130			

H. RÖTTINGER, GLASMALEREI, ZÜRICH 1

Telephon Selnau 6911

Gegr. anno 1845

Oetenbachstrasse 13

Spezialität: Kirchenfenster, Wappenscheiben
 Restaurieren antiker, wertvoller Glasgemälde

H 228