

Zeitschrift: Heimatschutz = Patrimoine
Herausgeber: Schweizer Heimatschutz
Band: 21 (1926)
Heft: 6

Werbung

Nutzungsbedingungen

Die ETH-Bibliothek ist die Anbieterin der digitalisierten Zeitschriften auf E-Periodica. Sie besitzt keine Urheberrechte an den Zeitschriften und ist nicht verantwortlich für deren Inhalte. Die Rechte liegen in der Regel bei den Herausgebern beziehungsweise den externen Rechteinhabern. Das Veröffentlichen von Bildern in Print- und Online-Publikationen sowie auf Social Media-Kanälen oder Webseiten ist nur mit vorheriger Genehmigung der Rechteinhaber erlaubt. [Mehr erfahren](#)

Conditions d'utilisation

L'ETH Library est le fournisseur des revues numérisées. Elle ne détient aucun droit d'auteur sur les revues et n'est pas responsable de leur contenu. En règle générale, les droits sont détenus par les éditeurs ou les détenteurs de droits externes. La reproduction d'images dans des publications imprimées ou en ligne ainsi que sur des canaux de médias sociaux ou des sites web n'est autorisée qu'avec l'accord préalable des détenteurs des droits. [En savoir plus](#)

Terms of use

The ETH Library is the provider of the digitised journals. It does not own any copyrights to the journals and is not responsible for their content. The rights usually lie with the publishers or the external rights holders. Publishing images in print and online publications, as well as on social media channels or websites, is only permitted with the prior consent of the rights holders. [Find out more](#)

Download PDF: 07.02.2026

ETH-Bibliothek Zürich, E-Periodica, <https://www.e-periodica.ch>

Inseraten-Beilage • Bulletin d'annonces

z u m — a u

HEIMATSCHUTZ

ZEITSCHRIFT DER
SCHWEIZERISCHEN
VEREINIGUNG FÜR
HEIMATSCHUTZ

HEFT 6

REVUE DE LA LIGUE
POUR LA CONSERVA-
TION DE LA SUISSE
PITTORESQUE. ///

SEPTEMBER/OKTOBER 1926

SEPTEMBRE/OCTOBRE 1926



DAS SCHWEIZER HEIM
ARCHITEKTUR

Parquet- & Chalet- fabrik A. G. Bern

Bureau: Könizstrasse 46

Telephon: Bollwerk 21 16

★

Übernahme ganzer Bauten

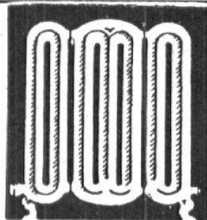
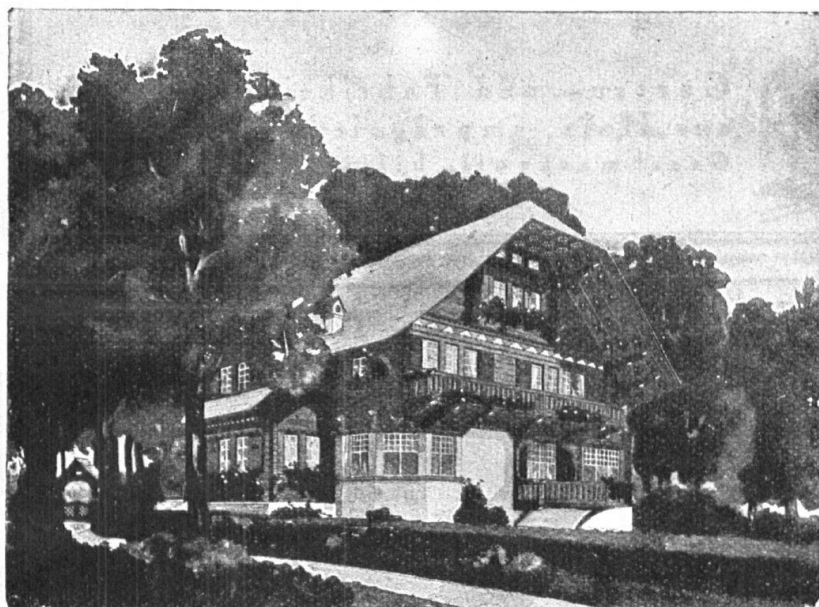
★

CHALETBAU
ZIMMEREI
SCHREINEREI

H 138

★

Parquetarbeiten in jedem Dessin

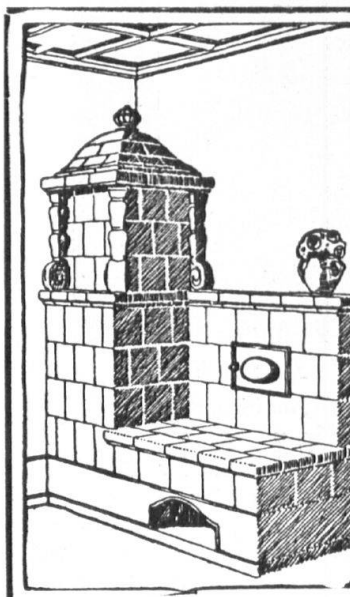


ZENTRAL HEIZUNGEN

Ventilations-, Trock-
nungs- & Warmwasser-
bereitungsanlagen

MOERI & CIE
LUZERN

H 167



Die Zentral- Heizung

kombiniert mit Kachel-
ofen, unser pat. System,
ist wirtschaftl. die beste
Heizart für Einfamilien-
haus u. Etagenwohnung

Prima Referenzen

Fritz Lang & Co.

Zürich 3, Zentralhei-
zungen und sanitäre
Anlagen.

H 181

Manessestrasse 190

B ü c h e r

Virgile Rossel, *Là-haut sur la Montagne*¹⁾

Wohl nicht ohne Grund hat der Dichter, Bundesrichter V. Rossel in Lausanne, als Ueberschrift seiner kleinen Gedichtsammlung die Anfangszeile jenes warmleuchtenden Liedes gewählt, das am schweizerischen Trachtenfest in Bern die Sängerinnen aus der Westschweiz so packend gesungen haben. Denn aus dem nach 20 Jahren in neuer Gestalt wiedererstandenen Epos «Nivoline», das den Hauptinhalt bildet, weht die herbe, frische Luft unserer Berge, braust der Föhnsturm, don-

¹⁾ Editions Spes. Lausanne.

nert die Lawine, die alles verschlingt. Und wie prachtvoll giesst der Dichter die Sprache des Berges wie flüssiges Erz in die edle Form:

«Je suis ce qui résiste et suis ce qui demeure;

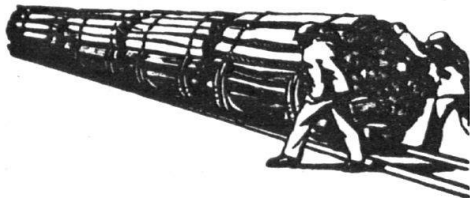
Je suis l'inviolable asile de ta foi;

Je suis l'éternité de la force et de l'heure;

Et je suis la patrie enfin Ecoute-moi!»

Man darf Virgile Rossel auch beglückwünschen zur Befürwortung der glücklichen Uebersetzung von «Edelweiss» mit «Nivoline», die dem jurassischen Dichter J. N. Vernier († 1885) zu verdanken ist. In dem lebenswürdigen Epos, dessen anmutige

SCHWEIZERISCHE GESELLSCHAFT FÜR HOLZKONSERVIERUNG A.-G., ZOFINGEN IMPRÄGNIER-ANSTALT UND SÄGEREI



Garten- und Fabrikeinzäunungen
aus Holz, imprägniert mit Teeröl
Geschmackvoll, billig und dauerhaft

H 29



ÖFEN / KAMINE

Künstlerische Qualitätsarbeit

W. MÜLLER

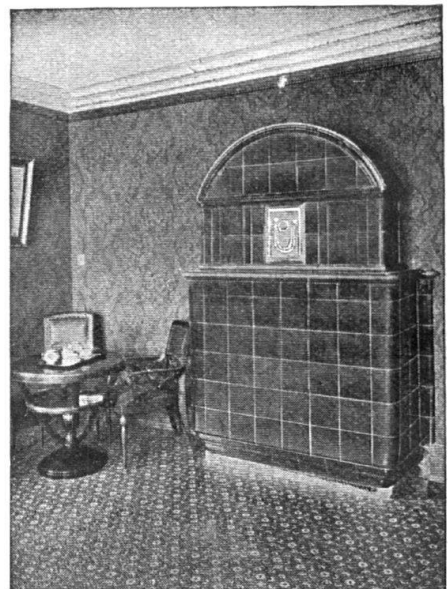
OFENBAU

ZÜRICH 2

Rieterstrasse 53

Tel. Selnau 1358

H 238



KACHELÖFEN

Kamine / Wandbrunnen •
Baukeramik

in jeder Ausführung

OFENFABRIK KOHLER A.-G.
METT bei Biel

H 30