

**Zeitschrift:** Heimatschutz = Patrimoine  
**Herausgeber:** Schweizer Heimatschutz  
**Band:** 21 (1926)  
**Heft:** 5

## **Werbung**

### **Nutzungsbedingungen**

Die ETH-Bibliothek ist die Anbieterin der digitalisierten Zeitschriften auf E-Periodica. Sie besitzt keine Urheberrechte an den Zeitschriften und ist nicht verantwortlich für deren Inhalte. Die Rechte liegen in der Regel bei den Herausgebern beziehungsweise den externen Rechteinhabern. Das Veröffentlichen von Bildern in Print- und Online-Publikationen sowie auf Social Media-Kanälen oder Webseiten ist nur mit vorheriger Genehmigung der Rechteinhaber erlaubt. [Mehr erfahren](#)

### **Conditions d'utilisation**

L'ETH Library est le fournisseur des revues numérisées. Elle ne détient aucun droit d'auteur sur les revues et n'est pas responsable de leur contenu. En règle générale, les droits sont détenus par les éditeurs ou les détenteurs de droits externes. La reproduction d'images dans des publications imprimées ou en ligne ainsi que sur des canaux de médias sociaux ou des sites web n'est autorisée qu'avec l'accord préalable des détenteurs des droits. [En savoir plus](#)

### **Terms of use**

The ETH Library is the provider of the digitised journals. It does not own any copyrights to the journals and is not responsible for their content. The rights usually lie with the publishers or the external rights holders. Publishing images in print and online publications, as well as on social media channels or websites, is only permitted with the prior consent of the rights holders. [Find out more](#)

**Download PDF:** 18.01.2026

**ETH-Bibliothek Zürich, E-Periodica, <https://www.e-periodica.ch>**

Inseraten-Beilage • Bulletin d'annonces

z u m — a u

# HEIMATSCHUTZ

ZEITSCHRIFT DER  
SCHWEIZERISCHEN  
VEREINIGUNG FÜR  
HEIMATSCHUTZ

HEFT 5

REVUE DE LA LIGUE  
POUR LA CONSERVA-  
TION DE LA SUISSE  
PITTORESQUE. ///

AUGUST 1926

AOÛT 1926



DAS SCHWEIZER HEIM  
ARCHITEKTUR



**GRIBI & CIE. A.-G.**  
Baugeschäft / Burgdorf

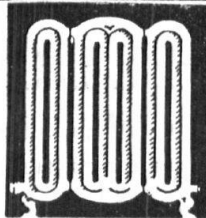
Hoch- und Tiefbau-Unternehmung  
Armierter Beton • Holz- und Schwellenhandlung  
Imprägnieranstalt • Zimmerel und Gerüstungen

**C H A L E T B A U**  
Heizerlizenz für den Kanton Bern  
Mechan. Bau- und Kunstschreinerel



Telegr.-Adr.: Dampfsäge. Tel. 63. Privattelefon 678

H159



**ZENTRAL  
HEIZUNGEN**

Ventilations-, Trock-  
nungs- & Warmwasser-  
bereitungsanlagen,

**MOERI & CIE  
LUZERN**

H 167



**W. HODLER**  
Atelier für Grabmalkunst

Reichhaltiges Lager in einfachen, künst-  
lerischen Grabzeichen in vorwiegend  
einheimischen Steinarten, sowie in  
Schmiedeeisen und Hartholz

H 140

**B E R N**  
MURTENSTRASSE No. 29  
TELEPHON: CHRISTOPH 1012



## Rolladenfabrik A. Griesser & Aadorf

liefert in vorzüglicher Konstruktion:

- Stahlwellblechrolladen -  
Holzrolladen, Rolljalousien  
Zugjalousien, Schaufenster-  
rahmen in Eisen und Holz  
Marquisenanlagen und Sonnenstoren  
Rollschutzwände, Jalousie-  
Klappladen mit Beschläg

Zweigniederlassung Zürich 4

Telephon Selnau 7398 • Militärstrasse 108

H 89

## Schreinerei-Werkstätten / Lenzburg

S. W. B.

Alfred Hächler

S. W. B.

Einzelaufträge und gesamte Inneneinrichtungen nach  
eigenen und gegebenen Entwürfen in feinsten Ausführung

H 87

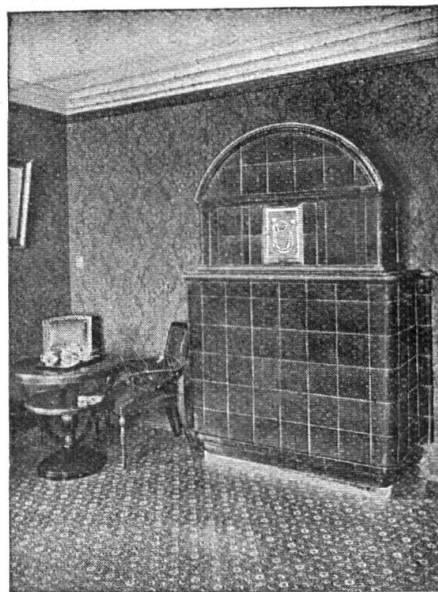


H 238

**W. MÜLLER**  
OFENBAU  
ZÜRICH 2

Rieterstrasse 53

Tel. Selnau 1358



## KACHELÖFEN

Kamine / Wandbrunnen  
Baukeramik

in jeder Ausführung

**OFENFABRIK KOHLER A.-G.**  
METT bei Biel

H 30

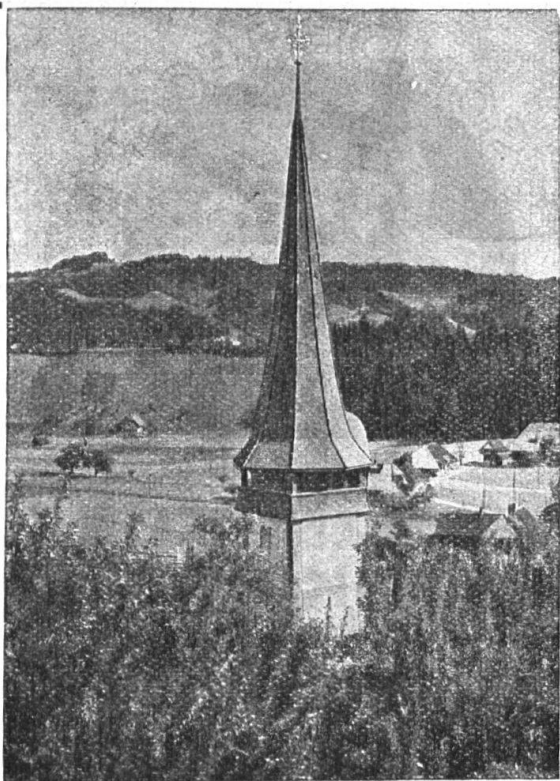
## KARL HELFENSTEIN, LUZERN KUNSTSTEINFABRIK

TELEPHON 963

H 168

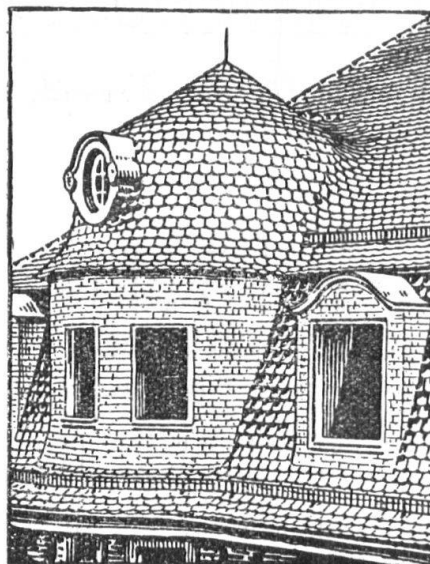
Ausgeführte Kunststeinarbeiten:

Neubau Gränicher & Co. in Luzern, Weggisgasse.  
Neubau Ecker in Luzern, Weggisgasse.



Kirchturm in Signau  
 ETERNIT-DOPPELDACH, KUPFERBRAUN  
**ETERNIT NIEDERURNEN**

H 34



## Bedachungs-Arbeiten aller Art

werden gut, fachgemäss und prompt ausgeführt von

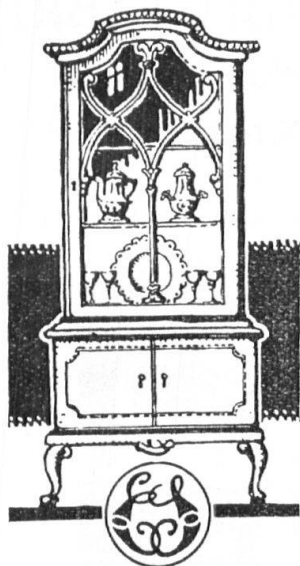
**Felix Binder, Zürich 7**

Bedachungs-Geschäft

Holderstrasse 12

Telephon Hottingen 4358

H 115



## Die Leser des Heimatschutz wissen,

dass das Inserieren viel Geld kostet: man hofft deshalb, dass diejenigen Handwerker, die keine Kosten scheuen, um ihre Erzeugnisse dem verehrten Publikum bekannt zu machen, bei eventuellen Anschaffungen bevorzugt, jedenfalls mitberücksichtigt werden. Leistungsfähigkeit und Konkurrenzfähigkeit natürlich vorausgesetzt. Ich bitte nun die verehrlichen Mitglieder der Heimatschutz-Vereinigung, bei vorkommender Gelegenheit meine

grosse Auswahl in gediegenen einfachen und reicheren Möbeln unverbindlich besichtigen zu wollen. Dieser Wunsch kostet Sie nichts. Beim Fabrikanten direkt gekauft, ist für Sie von bedeutendem Vorteil. Ich bin in der Lage, allen Wünschen hinsichtlich Fabrikation zu entsprechen.

**ERNST SCHNEIDER** **MÖBELFABRIK** **LUZERN**  
 GEWERBEGEBÄUDE 134



*Wichtig für alle Freunde  
der Heimat!*

Demnächst erscheint in meinem  
Kommissionsverlag:

## **Merian's Topographie der Schweiz**

in genauer Faksimilierung des Textes  
und der 81 meist doppelseitigen  
prächtigen Ansichten  
nach der reicheren 2. Ausgabe  
von 1654, jedoch unter Ver-  
wendung der scharfen Bilddrucke  
der ersten Ausgabe von 1642.

Preis, gut gebunden, Fr. 30.—

Da die Höhe der einmaligen Auflage be-  
schränkt ist, wird der Preis nach Verlauf  
weniger Monate erhöht werden, sodass  
sofortige Bestellung zu empfehlen ist.

Bestellungen mit gleichzeitiger Einsendung  
des Betrages nehmen alle Buchhandlungen  
entgegen, sowie der Kommissionsverlag

**RUDOLF GEERING, BASEL**  
Bäumleingasse 10 - Postcheckkonto V 604

H 241



## **PFLANZENKÜBEL BLUMENKISTCHEN**

**aus Muschelkalk-Kunststein**

+ Pat. Nr. 106491 +  
sind unübertroffen!

Poröses, durchlässiges, wetterfestes Material.  
Schöne Naturfarbe. Bestes Material für gutes  
Gedeihen der Pflanzen. Sehr günstige Beur-  
teilung durch anerkannte Fachleute.

Prospekte und kleine Musterkistchen  
zur Verfügung.

Tel. 59

**RHEINECK I**

Tel. 59

H 220



**STÄNDIGE AUSSTELLUNGEN:**

**ZÜRICH**  
ZELTWEG 52

**ZUG**  
POSTSTRASSE

**LUGANO**  
VIA CANOVA - PAL. HOLTMANN

H 187

## **ROHRMÖBEL-FABRIK**

Otto Webers Wwe.

**ROTHRIST**



KATALOG DURCH  
SPEZIALGESCHÄFTE &  
MÖBELHANDLUNGEN



H 224a