

**Zeitschrift:** Heimatschutz = Patrimoine  
**Herausgeber:** Schweizer Heimatschutz  
**Band:** 21 (1926)  
**Heft:** 1

## **Werbung**

### **Nutzungsbedingungen**

Die ETH-Bibliothek ist die Anbieterin der digitalisierten Zeitschriften auf E-Periodica. Sie besitzt keine Urheberrechte an den Zeitschriften und ist nicht verantwortlich für deren Inhalte. Die Rechte liegen in der Regel bei den Herausgebern beziehungsweise den externen Rechteinhabern. Das Veröffentlichen von Bildern in Print- und Online-Publikationen sowie auf Social Media-Kanälen oder Webseiten ist nur mit vorheriger Genehmigung der Rechteinhaber erlaubt. [Mehr erfahren](#)

### **Conditions d'utilisation**

L'ETH Library est le fournisseur des revues numérisées. Elle ne détient aucun droit d'auteur sur les revues et n'est pas responsable de leur contenu. En règle générale, les droits sont détenus par les éditeurs ou les détenteurs de droits externes. La reproduction d'images dans des publications imprimées ou en ligne ainsi que sur des canaux de médias sociaux ou des sites web n'est autorisée qu'avec l'accord préalable des détenteurs des droits. [En savoir plus](#)

### **Terms of use**

The ETH Library is the provider of the digitised journals. It does not own any copyrights to the journals and is not responsible for their content. The rights usually lie with the publishers or the external rights holders. Publishing images in print and online publications, as well as on social media channels or websites, is only permitted with the prior consent of the rights holders. [Find out more](#)

**Download PDF:** 19.02.2026

**ETH-Bibliothek Zürich, E-Periodica, <https://www.e-periodica.ch>**

Inseraten-Beilage • Bulletin d'annonces

z u m — a u

# HEIMATSCHUTZ

ZEITSCHRIFT DER  
SCHWEIZERISCHEN  
VEREINIGUNG FÜR  
HEIMATSCHUTZ

H E F T 1

REVUE DE LA LIGUE  
POUR LA CONSERVA-  
TION DE LA SUISSE  
PITTORESQUE. ///

JANUAR/FEBRUAR 1926

JANVIER/FEVRIER 1926



DAS SCHWEIZER HEIM  
ARCHITEKTUR



## GRIBI & CIE. A.-G. Baugeschäft / Burgdorf

Hoch- und Tiefbau-Unternehmung  
Armierter Beton • Holz- und Schwellenhandlung  
Imgrägnleranstalt • Zimmererei und Gerüstungen

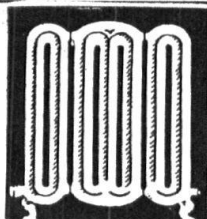
## C H A L E T B A U

Heizerlizenz für den Kanton Bern  
Mechan. Bau- und Kunstschreinererei



Telegr.-Adr.: Dampfsäge. Tel. 63. Privattelefon 678

H159



## ZENTRAL HEIZUNGEN

Ventilations-, Trock-  
nungs- & Warmwasser-  
bereitungsanlagen,

**MOERI & CIE  
LUZERN**

H 167



## W. HODLER

Atelier für Grabmalkunst

Reichhaltiges Lager in einfachen, künst-  
lerischen Grabzeichen in vorwiegend  
einheimischen Steinarten, sowie in  
Schmiedeeisen und Hartholz

H 140

## B E R N

MURTENSTRASSE No. 29  
TELEPHON: CHRISTOPH 1012



SCHWEIZERISCHE BEZUGSQUELLEN FÜR  
BAUMATERIALIEN UND ZUBEHÖR



## Rolladenfabrik A. Griesser A. Aadorf

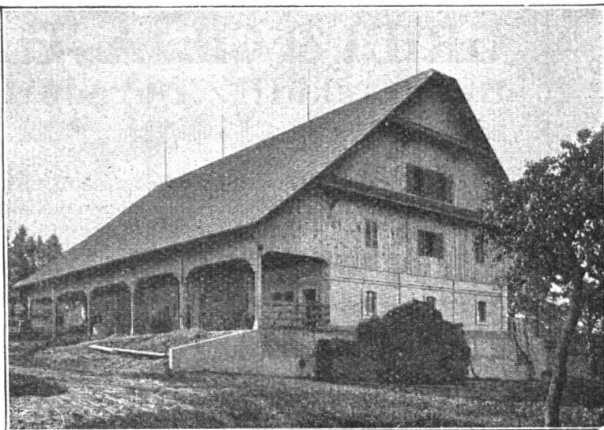
liefert in vorzüglicher Konstruktion:

- Stahlwellblechrolladen -  
Holzrolladen, Rolljalousien  
Zugjalousien, Schaufenster-  
rahmen in Eisen und Holz  
Marquisenanlagen und Sonnenstoren  
Rollschutzwände, Jalousie-  
Klappladen mit Beschläg

Zweigniederlassung Zürich 4

Telephon Selnau 7398 \* Militärstrasse 108

H 89



Scheune in Menznau

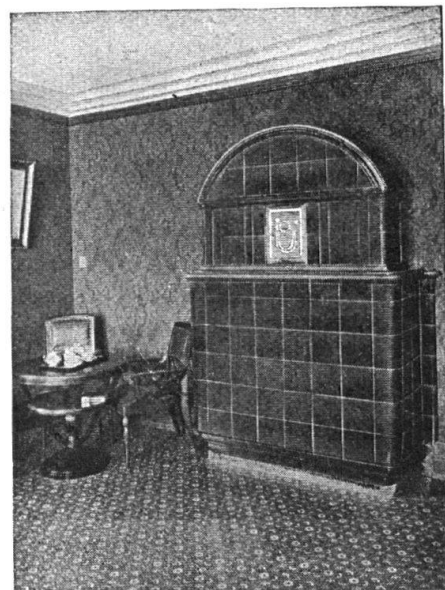
Bedachung:

**Eternit - Wagrechte Deckung**  
kupferbraun



**Eternit Niederurnen**

H 31



## KACHELÖFEN

Kamine / Wandbrunnen  
Baukeramik

in jeder Ausführung

**OFENFABRIK KOHLER A.-G.**  
METT bei Biel

H 39

## KARL HELFENSTEIN, LUZERN

KUNSTSTEINFABRIK  
TELEPHON 963 H 188

**Ausgeführte Kunststeinarbeiten:**

Neubau Gränicher & Co. in Luzern, Weggisgasse.  
Neubau Ecker in Luzern, Weggisgasse.

## Mitteilungen

**Einbanddecke.** Zum Jahrgang 1925 unserer Zeitschrift hat der Verlag Frobenius A.-G. in Basel eine Einbanddecke hergestellt, die zum Preise von Fr. 1.80 (ohne das Porto) zu beziehen ist. Es wäre zu wünschen, dass recht viele Leser des «Heimatschutz» sich die Hefte binden lassen, da ein handlicher Band am ehesten zum gelegentlichen Nachlesen und Blättern anregt und damit zur weitem Beschäftigung mit den vielen Heimatschutzaufgaben, über welche die acht Jahreshefte berichten.

## Wettbewerb für Pflanzlandhäuschen.

Die Pflanzlandbewegung hat, neben vielem Guten, auch viele schönheitswidrige Gerätehäuschen gebracht, die ganze Pflanzplätze verunstalten. Darum schreibt der Basler Heimatschutz, zusammen mit der Pflanzland - Pächtervereinigung Basels, einen Wettbewerb aus zur Erlangung von Entwürfen für formschöne Häuschen und Lauben. Eingeladen sind die in den Kantonen Baselstadt und Baselland wohnenden Architekten, Bau-Techniker, -Zeichner und -Handwerker. Eingabetermin 15. Febr. 1926; Programme sind bei der Allgemeinen Gewerbeschule in Basel erhältlich.



H 171

## Schreinerei-Werkstätten / Lenzburg

S. W. B.

Alfred Hächler

S. W. B.

Einzelaufträge und gesamte Inneneinrichtungen nach eigenen und gegebenen Entwürfen in feinsten Ausführung

H 57