

**Zeitschrift:** Heimatschutz = Patrimoine  
**Herausgeber:** Schweizer Heimatschutz  
**Band:** 20 (1925)  
**Heft:** 8

## Werbung

### Nutzungsbedingungen

Die ETH-Bibliothek ist die Anbieterin der digitalisierten Zeitschriften auf E-Periodica. Sie besitzt keine Urheberrechte an den Zeitschriften und ist nicht verantwortlich für deren Inhalte. Die Rechte liegen in der Regel bei den Herausgebern beziehungsweise den externen Rechteinhabern. Das Veröffentlichen von Bildern in Print- und Online-Publikationen sowie auf Social Media-Kanälen oder Webseiten ist nur mit vorheriger Genehmigung der Rechteinhaber erlaubt. [Mehr erfahren](#)

### Conditions d'utilisation

L'ETH Library est le fournisseur des revues numérisées. Elle ne détient aucun droit d'auteur sur les revues et n'est pas responsable de leur contenu. En règle générale, les droits sont détenus par les éditeurs ou les détenteurs de droits externes. La reproduction d'images dans des publications imprimées ou en ligne ainsi que sur des canaux de médias sociaux ou des sites web n'est autorisée qu'avec l'accord préalable des détenteurs des droits. [En savoir plus](#)

### Terms of use

The ETH Library is the provider of the digitised journals. It does not own any copyrights to the journals and is not responsible for their content. The rights usually lie with the publishers or the external rights holders. Publishing images in print and online publications, as well as on social media channels or websites, is only permitted with the prior consent of the rights holders. [Find out more](#)

**Download PDF:** 16.04.2026

**ETH-Bibliothek Zürich, E-Periodica, <https://www.e-periodica.ch>**

Inseraten-Beilage · Bulletin d'annonces

z u m — a u

# HEIMATSCHUTZ

ZEITSCHRIFT DER  
SCHWEIZERISCHEN  
VEREINIGUNG FÜR  
HEIMATSCHUTZ

HEFT 8

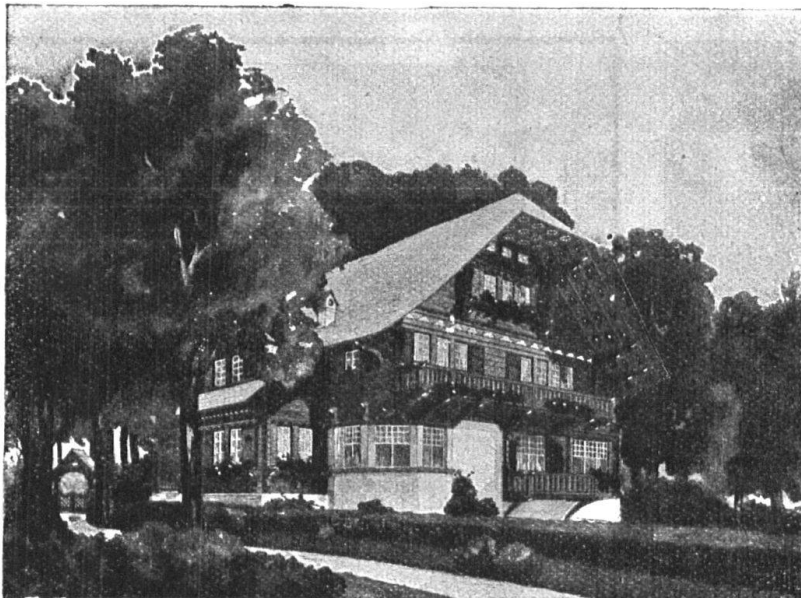
REVUE DE LA LIGUE  
POUR LA CONSERVA-  
TION DE LA SUISSE  
PITTORESQUE. ///

DEZEMBER 1925

DECEMBRE 1925



DAS SCHWEIZER HEIM  
ARCHITEKTUR



## Parquet- & Chalet- fabrik A. G. Bern

Bureau: Könizstrasse 46

Telephon: Bollwerk 21 16

\*

Übernahme ganzer Bauten

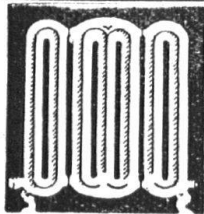
\*

CHALETBAU  
ZIMMEREI  
SCHREINEREI

H 138

\*

Parquetarbeiten in jedem Dessin

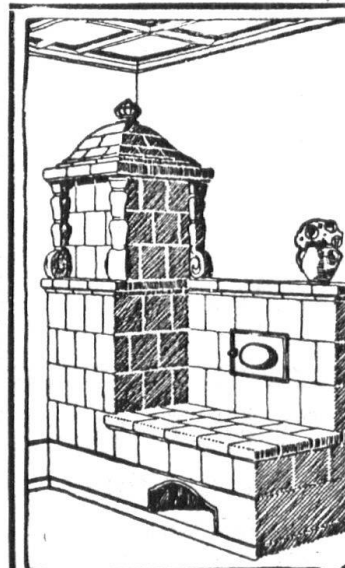


**ZENTRAL  
HEIZUNGEN**

Ventilations-, Trock-  
nungs- & Warmwasser-  
bereitungsanlagen

**MOERI & CIE  
LUZERN**

H 167



## Die Zentral- Heizung

kombiniert mit **Kachel-  
ofen**, unser pat. System,  
ist wirtschaftl. die beste  
Heizart für Einfamilien-  
haus u. Etagenwohnung

Prima Referenzen

**Fritz Lang & Co.**

Zürich 3, Zentralhei-  
zungen und sanitäre  
Anlagen. H 181

Manessestrasse 190

## Bibliographie

Le «Meuble et la Vie». Peu de semaines avant sa mort prématurée, M. Georges de Montenach envoya à ses amis un joli petit volume d'une centaine de pages.<sup>1)</sup> Il y développait une de ses idées favorites, l'influence réciproque de notre vie et des objets qui nous entourent.

A plusieurs reprises déjà il avait tenté le même problème. Ce fut, sauf erreur,

<sup>1</sup> Le Meuble et la Vie. — Lausanne, Imprimeries Réunies, 1925.

l'approche de l'Exposition des arts décoratifs de Paris — à laquelle il s'intéressait vivement mais qui devait lui procurer bien des déceptions — qui l'engagea à publier cette nouvelle étude.

«Entre tous les arts, écrit-il au début de son travail, ceux qui s'appliquèrent aux choses mobilières sont les plus loquaces et les plus évocateurs. Un vieux salon, qui sent le renfermé et dont l'aspect d'autrefois a été scrupuleusement conservé, nous révèle, en un instant, plus de choses que dix volumes de mémoires.



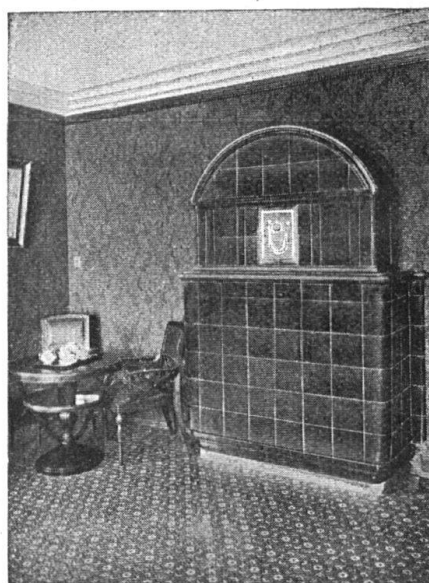
Wohn- und Geschäftshaus  
in Bätterkinden

Bedachung:  
**Eternit-Doppeldeckung**  
kupferbraun



**Eternit Niederurnen**

H 34



**KACHELÖFEN**

Kamine / Wandbrunnen  
Baukeramik

in jeder Ausführung

**OFENFABRIK KOHLER A.-G.**  
METT bei Biel

H 39

**KARL HELFENSTEIN, LUZERN**

**KUNSTSTEINFABRIK**  
TELEPHON 963 H 186

**Ausgeführte Kunststeinarbeiten:**

Kirche und Friedhof Gerliswil bei Emmenbrücke, Luzern.  
Friedhof Luzern. — Schulhaus Littau und Emmen (Kanton Luzern).