

Zeitschrift: Heimatschutz = Patrimoine
Herausgeber: Schweizer Heimatschutz
Band: 20 (1925)
Heft: 5

Werbung

Nutzungsbedingungen

Die ETH-Bibliothek ist die Anbieterin der digitalisierten Zeitschriften auf E-Periodica. Sie besitzt keine Urheberrechte an den Zeitschriften und ist nicht verantwortlich für deren Inhalte. Die Rechte liegen in der Regel bei den Herausgebern beziehungsweise den externen Rechteinhabern. Das Veröffentlichen von Bildern in Print- und Online-Publikationen sowie auf Social Media-Kanälen oder Webseiten ist nur mit vorheriger Genehmigung der Rechteinhaber erlaubt. [Mehr erfahren](#)

Conditions d'utilisation

L'ETH Library est le fournisseur des revues numérisées. Elle ne détient aucun droit d'auteur sur les revues et n'est pas responsable de leur contenu. En règle générale, les droits sont détenus par les éditeurs ou les détenteurs de droits externes. La reproduction d'images dans des publications imprimées ou en ligne ainsi que sur des canaux de médias sociaux ou des sites web n'est autorisée qu'avec l'accord préalable des détenteurs des droits. [En savoir plus](#)

Terms of use

The ETH Library is the provider of the digitised journals. It does not own any copyrights to the journals and is not responsible for their content. The rights usually lie with the publishers or the external rights holders. Publishing images in print and online publications, as well as on social media channels or websites, is only permitted with the prior consent of the rights holders. [Find out more](#)

Download PDF: 14.01.2026

ETH-Bibliothek Zürich, E-Periodica, <https://www.e-periodica.ch>

Inseraten-Beilage · Bulletin d'annonces

z u m — a u

HEIMATSCHUTZ

ZEITSCHRIFT DER
SCHWEIZERISCHEN
VEREINIGUNG FÜR
HEIMATSCHUTZ

H E F T 5

REVUE DE LA LIGUE
POUR LA CONSERVA-
TION DE LA SUISSE
PITTORESQUE. ///

JULI/AUGUST 1925

JUILLET/AOUT 1925



GRIBI & Co. A. G. Chaletfabrik Burgdorf

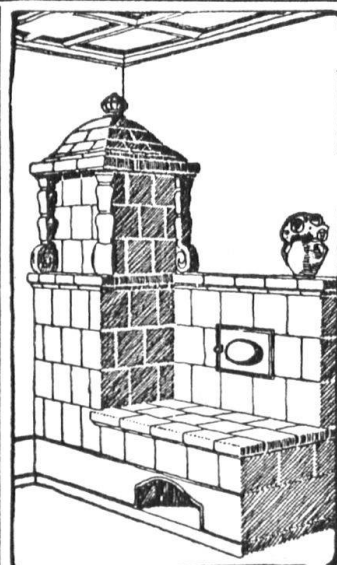
Armierter Beton / Holz- und Schwellenhandlung
Imprägnieranstalt / Zimmerei und Gerüstungen

CHALETBAU

à forfait Uebernahme
Hetzerlizenz für den Kanton Bern
Mechanische Bau- und Kunstschreinerei

TELEGRAMM-ADRESSE: D A M P F S Ä G E
TELEPHON Nr. 63, PRIVATTELEPHON Nr. 189

HI59



Die Zentral- Heizung

kombiniert mit **Kachel-
ofen**, unser pat. System,
ist wirtschaftl. die beste
Heizart für Einfamilien-
haus u. Etagenwohnung
Prima Referenzen

Fritz Lang & Co.
Zürich 3, Zentralhel-
zungen und sanitäre
Anlagen. H 181

Manessestrasse 190

Architekten! Möbelschreiner!

Erwerben Sie die in unserem
Verlage erschienene Mappe

MÖBEL-ENTWÜRFE

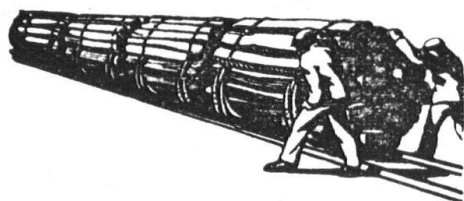
von PAUL HOSCH

Vorzugspreis für Heimatschützer
Fr. 3.—

VERLAG FROBENIUS A. G., BASEL

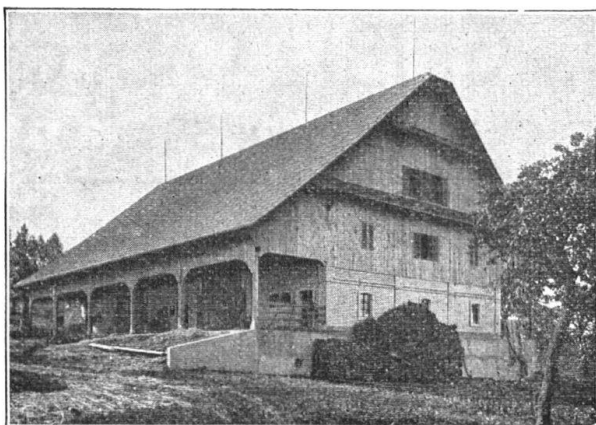


**SCHWEIZERISCHE GESELLSCHAFT FÜR
HOLZKONSERVIERUNG A.-G., ZOFINGEN
IMPRÄGNIER-ANSTALT UND SÄGEREI**



Garten- und Fabrikeinzäunungen
aus Holz, imprägniert mit Teeröl
Geschmackvoll, billig und dauerhaft

H 29



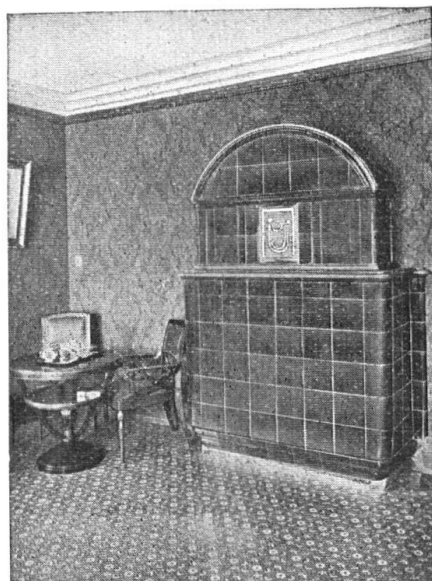
Scheune in Menznau

Bedachung:
Eternit - Wagrechte Deckung
kupferbraun



Eternit Niederurnen

H 34



KACHELÖFEN

Kamine / Wandbrunnen
Baukeramik

in jeder Ausführung

OFENFABRIK KOHLER A.-G.
METT bei Biel

H 39

KARL HELFENSTEIN, LUZERN

KUNSTSTEINFABRIK
TELEPHON 963 H 166

Ausgeführte Kunststeinarbeiten:

Neubau Gränicher & Co. in Luzern, Weggisgasse.
Neubau Ecker in Luzern, Weggisgasse.

Mitteilungen

Blechkultur im Bündnerland. Ein Freund des Heimatschutzes, der das Bündner Oberland gut kennt, macht mit folgenden Zeilen auf das bemühende Fortschreiten der «Blechkultur» aufmerksam:

Schon im reizenden Bergdörflein Tschamut, hoch droben am Oberalppass, beginnt sie und erstreckt sich das ganze Rheintal hinunter; ja auch die grösseren Dörfer der Nebentäler sind bereits von ihr ergriffen und verschandelt. Die silberigen Schindeldächer, die seit undenklichen Zeiten zum bündnerischen Holz-Berghaus gehören, sind, wie mir mitgeteilt wurde, dem Gesetz verfallen, wie seinerzeit das Strohdach des Mittellandes. Hinter dem Gesetzgeber steht die Brandversicherungsgesellschaft; der Prozess ist begreiflich.

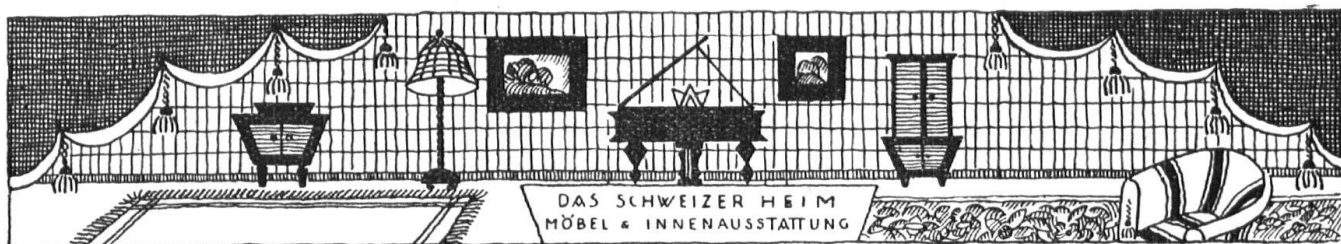
Was aber tritt an die Stelle des Schindeldaches? Das Ziegeldach. Doch es bewährte sich nicht; die Ziegel halten dem Sturm, dem Schnee und der Kälte nicht stand; so sagte man mir von glaubwürdiger Seite. Darum griff man zum Blech. Galvanisiertes Blech deckt nun die altersbraunen, heimeligen Holzhäuser, die reizenden Kapellen und Kirchlein drunten im Tal und bald auch droben auf den luf-

tigen Alpen! Das Herz dreht sich einem im Leib um! Wenn das so weiter geht, so ist bis in zehn Jahren das ganze Bündnerland — vielleicht abgesehen vom Engadin mit seinem schiefergedeckten Steinbau — mit Blech eingedeckt!

Hier liegt meiner Ansicht nach eine grosse Aufgabe für den Heimatschutz. Wenn es ihm gelänge, diesen Prozess der Verblechung aufzuhalten, so hätte er sich um das Bündnerland und um alle, die es lieben, verdient gemacht. Das Wie allerdings ist keine leichte Frage. Mit ästhetischen Gründen kann man da nicht fechten. Der einzige Weg wäre wohl der, eine Bedachung zu finden, hübscher und zugleich solider als das Blech ist, und die nicht teuer zu stehen kommt. Wie wäre es mit Schiefer?

Dr. E. Haller.

Heimatschutz in England. Man schreibt uns aus London: Die Heimatschutzidee hat in England, wo sie leider nicht durch eine starke und einflussreiche Organisation vertreten wird, in den letzten Monaten einige beachtenswerte Erfolge zu verzeichnen. Es ist z. B. gelungen, die grossen Petroleumraffinerien, die bisher die landschaftlich schönsten Stellen an allen Landstrassen durch Riesenplakate mit Reklamen für ihre Automobileszenzen verschandelten, zur Beseitigung dieser



Schlafzimmer Esszimmer Herrenzimmer

erhalten Sie zu vorteilhaften Preisen
in nur prima Ausführung bei

ERNST SCHNEIDER LUZERN
Möbelfabrik, Gewerbegebäude B 4

Unverbindliche Besichtigungen in den Ausstellungsräumen
erbeten H 141

Peddig-Rohrmöbel



naturweiss oder in jeder
belieb. Nuance geräuchert
Wetterfeste

Garten- u. Terrassen-
Rohrmöbel in allen Far-
ben, Liegestühle, Da-
voser und andere Systeme
GUENIN-HUNI & Cie.

Rohrmöbelfabrik
Kirchberg (Kt. Bern)
Verlangt unsern illustrierten
Katalog. H 130

Schreinerei-Werkstätten / Lenzburg

S. W. B.

Alfred Hächler

S. W. B.

Einzelaufträge und gesamte Inneneinrichtungen nach
eigenen und gegebenen Entwürfen in feinsten Ausführung

H 57