

**Zeitschrift:** Heimatschutz = Patrimoine  
**Herausgeber:** Schweizer Heimatschutz  
**Band:** 20 (1925)  
**Heft:** 4

## Werbung

### Nutzungsbedingungen

Die ETH-Bibliothek ist die Anbieterin der digitalisierten Zeitschriften auf E-Periodica. Sie besitzt keine Urheberrechte an den Zeitschriften und ist nicht verantwortlich für deren Inhalte. Die Rechte liegen in der Regel bei den Herausgebern beziehungsweise den externen Rechteinhabern. Das Veröffentlichen von Bildern in Print- und Online-Publikationen sowie auf Social Media-Kanälen oder Webseiten ist nur mit vorheriger Genehmigung der Rechteinhaber erlaubt. [Mehr erfahren](#)

### Conditions d'utilisation

L'ETH Library est le fournisseur des revues numérisées. Elle ne détient aucun droit d'auteur sur les revues et n'est pas responsable de leur contenu. En règle générale, les droits sont détenus par les éditeurs ou les détenteurs de droits externes. La reproduction d'images dans des publications imprimées ou en ligne ainsi que sur des canaux de médias sociaux ou des sites web n'est autorisée qu'avec l'accord préalable des détenteurs des droits. [En savoir plus](#)

### Terms of use

The ETH Library is the provider of the digitised journals. It does not own any copyrights to the journals and is not responsible for their content. The rights usually lie with the publishers or the external rights holders. Publishing images in print and online publications, as well as on social media channels or websites, is only permitted with the prior consent of the rights holders. [Find out more](#)

**Download PDF:** 08.04.2026

**ETH-Bibliothek Zürich, E-Periodica, <https://www.e-periodica.ch>**

Inseraten-Beilage · Bulletin d'annonces

z u m - a u

# HEIMATSCHUTZ

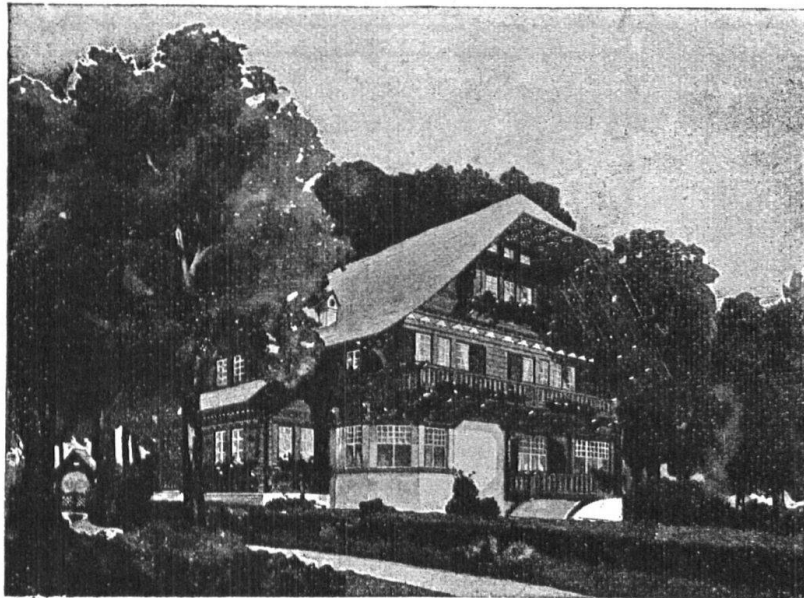
ZEITSCHRIFT DER  
SCHWEIZERISCHEN  
VEREINIGUNG FÜR  
HEIMATSCHUTZ

H E F T 4

REVUE DE LA LIGUE  
POUR LA CONSERVA-  
TION DE LA SUISSE  
PITTORESQUE. ///

JUNI/JUIN 1925

JUNI/JUIN 1925



## Parquet- & Chalet- fabrik A. G. Bern

Bureau: Könizstrasse 46  
Telephon: Bollwerk 21 16

\*

Übernahme ganzer Bauten

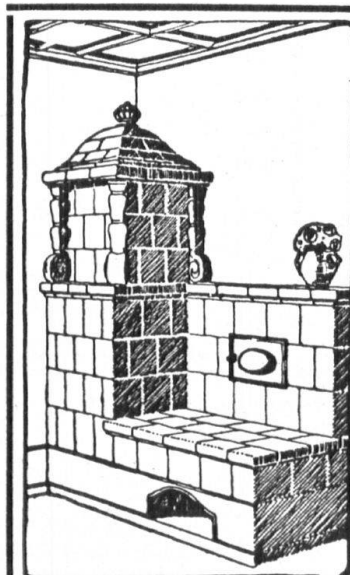
\*

CHALETBAU  
ZIMMEREI  
SCHREINEREI

H 138

\*

Parquetarbeiten in jedem Dessin

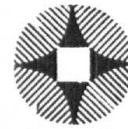


25% Brenn-  
stoffersparnis  
wird durch unsere  
**Zentralheizungs-  
Kachelofen-  
Anlage**  
erzielt.

H 181

**Bestes Heizsystem**  
für das Einfamilienhaus  
Prima Referenzen

**Fritz Lang & Co.**  
Zürich 3, Ofenfabrik  
Staffelstr. 5 (Giesshübel)  
Telephon Selnau No. 2683





SCHWEIZERISCHE BEZUGSQUELLEN FÜR  
BAUMATERIALIEN UND ZUBEHÖR



## Rolladenfabrik A. Griesser A. G. Aadorf

liefert in vorzüglicher Konstruktion:

- Stahlwellblechrolladen -  
Holzrolladen, Rolljalousien  
Zugjalousien, Schaufenster-  
rahmen in Eisen und Holz  
Marquisenanlagen und Sonnenstoren  
Rollschutzwände, Jalousie-  
Klappladen mit Beschlag

Zweigniederlassung Zürich 4

Telephon Selnau 7398 • Millitärstrasse 108

H 89



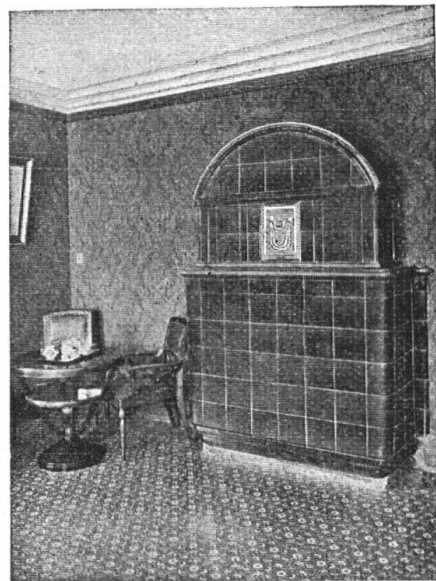
Wohn- und Geschäftshaus  
in Bätterkinden

Bedachung:  
**Eternit-Doppeldeckung**  
kupferbraun



**Eternit Niederurnen**

H 34



## KACHELÖFEN

Kamine / Wandbrunnen  
Baukeramik

in jeder Ausführung

OFENFABRIK KOHLER A.-G.  
METT bei Biel

H 39

## KARL HELFENSTEIN, LUZERN KUNSTSTEINFABRIK

TELEPHON 963

H 166

**Ausgeführte Kunststeinarbeiten:**

Kirche und Friedhof Gerliswil bei Emmenbrücke, Luzern.  
Friedhof Luzern. — Schulhaus Littau und Emmen (Kanton Luzern).

## Mitteilungen

**Friedhofsausstellung Bern.** Die Ausstellung dauert vom 6. Juni bis zum 30. September. Sie ist täglich geöffnet von 8—12 und 2—7 Uhr. Der Eintritt kostet 50 Rappen; der Katalog ebenfalls. Sämtliche Grabzeichen sind verkäuflich. Auskunft über die Preise erteilt die Aufsicht. Ferner vermittelt die Bernische Vereinigung für Heimatschutz auf Wunsch gerne Adressen von Künstlern und Grabsteingeschäften, welche Grabzeichen entwerfen oder ausführen.

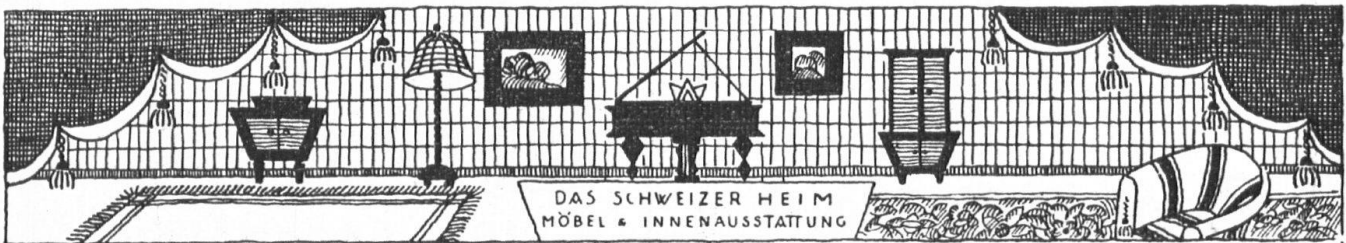
Die Ausstellung ist mit der Tramlinie 1/2 am besten vom Bahnhofplatz aus zu erreichen.

**Carl Spitteler - Quai ?** Der Luzerner Stadtrat hat zum 80. Geburtstag von Dr. Carl Spitteler beschlossen, dass der im

Bau begriffene rechtsufrige Seequai den Namen Carl Spitteler-Quai tragen soll.

Diese Ehrung ist gewiss gut gemeint, sie entbehrt aber nicht einer schmerzlichen Ironie, wenn man weiss, dass Carl Spitteler die Eingabe mitunterschieden hat, die *gegen das jetzt zur Ausführung gelangende städtische Quaiprojekt Verwahrung einlegte*. Der Tote kann nicht mehr auf diese Unterschrift hinweisen, nicht mehr auf seinen eigenen ihm so lieben Landschaftsgarten im englischen Geschmack, dessen Anlage dem Baugedanken des Quais diametral entgegengesetzt ist, nicht mehr auf manche «Lachenden Wahrheiten», die das freie Walten der Natur jedem Menschenwerk vorziehen. Wir sprechen hier nicht über diese Auffassung und nicht über den neuen Quai, wohl aber *gegen dessen ungeschickte Taufe auf den Namen Carl Spittelers*.

J. C.



## Schlafzimmer Esszimmer Herrenzimmer

erhalten Sie zu vorteilhaften Preisen  
in nur prima Ausführung bei

**ERNST SCHNEIDER LUZERN**  
Möbelfabrik, Gewerbegebäude B 4

Unverbindliche Besichtigungen in den Ausstellungsräumen  
erbeten H 141

## Peddig-Rohrmöbel



naturweiss oder in jeder  
belieb. Nuance geräuchert

**Wetterfeste**  
Garten- u. Terrassen-  
Rohrmöbel in allen Far-  
ben, Liegestühle, Da-  
voser und andere Systeme

**GUENIN-HUNI & Cie.**

Rohrmöbelfabrik  
Kirchberg (Kt. Bern)

Verlangt unsern illustrierten  
Katalog. H 130



**M**INERVA  
und  
HUMBOLDTIANUM

**BASEL**  
RESCHENVORSTADT 22  
Telephon Birsig 5900  
**MITTELSCHULE:**  
Real- u. Gymnasialabteilung

**M**ATURITÄT  
Vorbereitung auf kantonale und  
eidgenössische Maturität sowie  
Polytechnikum 154