

Zeitschrift: Heimatschutz = Patrimoine
Herausgeber: Schweizer Heimatschutz
Band: 20 (1925)
Heft: 2

Werbung

Nutzungsbedingungen

Die ETH-Bibliothek ist die Anbieterin der digitalisierten Zeitschriften auf E-Periodica. Sie besitzt keine Urheberrechte an den Zeitschriften und ist nicht verantwortlich für deren Inhalte. Die Rechte liegen in der Regel bei den Herausgebern beziehungsweise den externen Rechteinhabern. Das Veröffentlichen von Bildern in Print- und Online-Publikationen sowie auf Social Media-Kanälen oder Webseiten ist nur mit vorheriger Genehmigung der Rechteinhaber erlaubt. [Mehr erfahren](#)

Conditions d'utilisation

L'ETH Library est le fournisseur des revues numérisées. Elle ne détient aucun droit d'auteur sur les revues et n'est pas responsable de leur contenu. En règle générale, les droits sont détenus par les éditeurs ou les détenteurs de droits externes. La reproduction d'images dans des publications imprimées ou en ligne ainsi que sur des canaux de médias sociaux ou des sites web n'est autorisée qu'avec l'accord préalable des détenteurs des droits. [En savoir plus](#)

Terms of use

The ETH Library is the provider of the digitised journals. It does not own any copyrights to the journals and is not responsible for their content. The rights usually lie with the publishers or the external rights holders. Publishing images in print and online publications, as well as on social media channels or websites, is only permitted with the prior consent of the rights holders. [Find out more](#)

Download PDF: 10.04.2026

ETH-Bibliothek Zürich, E-Periodica, <https://www.e-periodica.ch>

Inseraten-Beilage · Bulletin d'annonces

z u m - a u

HEIMATSCHUTZ

ZEITSCHRIFT DER
SCHWEIZERISCHEN
VEREINIGUNG FÜR
HEIMATSCHUTZ

H E F T 2

REVUE DE LA «LIGUE
POUR LA CONSERVA-
TION DE LA SUISSE
PITTORESQUE» ///

M Ä R Z 1 9 2 5

M A R S 1 9 2 5



GRIBI & Co. A. G.
Chaletfabrik Burgdorf

Armierter Beton / Holz- und Schwellenhandlung
Imprägnieranstalt / Zimmerei und Gerüstungen

CHALETBAU

à forfait Uebernahme
Hetzerlizenz für den Kanton Bern
Mechanische Bau- und Kunstschreinerei

TELEGRAMM-ADRESSE: D A M P F S Ä G E
TELEPHON Nr. 63, PRIVATTELEPHON Nr. 189

H159



Frœbel
ZÜRICH 7
Gartenanlagen
Entwurf, Ausführung



H 16

H 113

ARCHITEKT
U. LAUTENSCHLAGER
BASLERSTR. 19 / OLTEN / TELEPHON 490

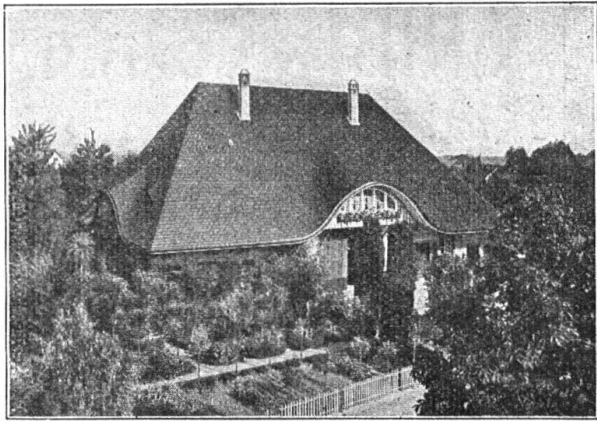
Ausführung sämtlicher architektonischen Arbeiten für Villen, Miet- und Landhäuser, Industrielle und wirtschaftliche Bauten aller Art, sowie Strassen-, Garten-, Park- und Friedhofsanlagen. Spezialität für kunstgewerbliche Arbeit und Innenarchitektur. Pauschal-Übernahme von allen Bauarbeiten



Rolladenfabrik A. Griesser A. G. Aadorf

liefert in vorzüglicher Konstruktion:
 - Stahlwellblechrolladen -
 Holzrolladen, Rolljalousien
 Zugjalousien, Schaufenster-
 rahmen in Eisen und Holz
 Marquisenanlagen und Sonnenstoren
 Rollschutzwände, Jalousie-
 Klappladen mit Beschläg

Zweigniederlassung Zürich 4
 Telephon Selnau 7398 • Militärstrasse 108
 H69



Wohn- und Geschäftshaus
in Bätterkinden

Bedachung:
Eternit-Doppeldeckung
 kupferbraun



Eternit Niederurnen

H 34

Bedachungs-Arbeiten

aller Art
 werden gut, fachgemäss und prompt
 ausgeführt von

FELIX BINDER

BEDACHUNGS - GESCHÄFT
 ZÜRICH 7

Holderstrasse 12 Telephon Hottingen 4358
 H 115

Zeno Durrer, Giswil

(Obwalden)
 anerkannt leistungsfähiger Lieferant von:

Parquets
 gelegt
 oder
 ungelegt

Katalog
 zu
 Diensten

Hobel-
 und Schnitt-
 waren

(Bauholz,
 Bretter
 und
 Latten)

Ia. REFERENZEN

H 102

KARL HELFENSTEIN, LUZERN KUNSTSTEINFABRIK

TELEPHON 963 H 166

Ausgeführte Kunststeinarbeiten:
 Bahnhof Langnau i. Emmental, Kt. Bern.
 Nationalbank Luzern.



**Schlafzimmer
Esszimmer
Herrenzimmer**

erhalten Sie zu vorteilhaften Preisen
in nur prima Ausführung bei

ERNST SCHNEIDER LUZERN
Möbelfabrik, Gewerbegebäude B 4

Unverbindliche Besichtigungen in den Ausstellungsräumen
erbeten H 141



R. HEUSSER
WEBERGASSE 8 TELEF 108

© M. ST. GALLEN. W
TAPETEN



Peddig-Rohrmöbel



naturweiss oder in jeder
belieb. Nuance geräuchert
Wetterfeste

Garten- u. Terrassen-
Rohrmöbel in allen Far-
ben, Liegestühle, Da-
voser und andere Systeme
GUENIN-HUNI & Cie.

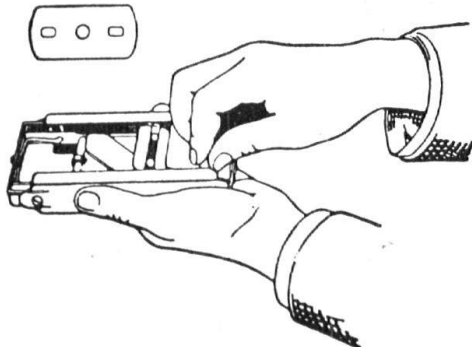
Rohrmöbelfabrik
Kirchberg (Kt. Bern)
Verlangt unsern illustrierten
Katalog. H 130

Schreinerei-Werkstätten / Lenzburg

S. W. B. Alfred Hächler S. W. B.

Einzelaufträge und gesamte Inneneinrichtungen nach
eigenen und gegebenen Entwürfen in feinsten Ausführung H 37

Der Selbstrasierer



verwendet mit Vorliebe den automatischen Schleif- und Abziehapparat
„**Allegro**“ für **Gillette, Auto Strop-, Durham-Duplex-Klingen** etc.

Erstklassiges patentiertes Schweizerfabrikat.

Eine gute Klinge, regelmässig auf dem „ALLEGRO“ geschliffen, wird
selbst bei täglichem Gebrauch ein Jahr lang wie neu schneiden.

Preis in hübschem Carton-Etui . . . **Fr. 18. —**
in elegantem, echtem Rindleder-Etui **Fr. 27. —**

Erhältlich in den führenden Messerschmied- und Eisenwarengeschäften.

Prospekt gratis durch

INDUSTRIE A.-G. ALLEGRO EMMENBRUCKE 23 (Luzern)

H 143



Froh erwachen!

Schlaf allein genügt nicht. Während des Schlafes muss der Körper wieder ersetzen, was er während des Tages an Muskel- und Nervensubstanz verbraucht hat.

Aber nur aus der Nahrung kann dieser Aufbau erfolgen. Schlaf allein genügt nicht.

Gewöhnliche Nahrung versagt. Unser Zeitalter ist zu anstrengend, als dass wir mit den alten Ernährungsmethoden den erschöpfenden täglichen Kräfteverbrauch ausgleichen könnten.

Die Zufuhr grösserer Nahrungsmengen zu erzwingen ist

nutzlos, der Körper nützt sie nicht aus, und sie stören nur den Schlaf und die Verdauung.

Wir brauchen also etwas, das die Kräfte besser ersetzt und den Magen weniger beansprucht, als unsere gewöhnliche Nahrung. Dieses „mehr als Nahrung“ ist Ovomaltine.

Nehmen Sie eine Tasse Ovomaltine abends vor dem Schlafengehen.



Eine Tasse

OVOMALTINE

zum Frühstück

In Büchsen zu Fr. 2.75 und Fr. 5.- überall erhältlich.

Dr. A. WANDER A.-G., BERN

Dr. Wanders Malzextrakte sind Arzneimittel zugleich. Verlangen Sie unsere neue Broschüre.

