

**Zeitschrift:** Heimatschutz = Patrimoine  
**Herausgeber:** Schweizer Heimatschutz  
**Band:** 19 (1924)  
**Heft:** 7

## Werbung

### Nutzungsbedingungen

Die ETH-Bibliothek ist die Anbieterin der digitalisierten Zeitschriften auf E-Periodica. Sie besitzt keine Urheberrechte an den Zeitschriften und ist nicht verantwortlich für deren Inhalte. Die Rechte liegen in der Regel bei den Herausgebern beziehungsweise den externen Rechteinhabern. Das Veröffentlichen von Bildern in Print- und Online-Publikationen sowie auf Social Media-Kanälen oder Webseiten ist nur mit vorheriger Genehmigung der Rechteinhaber erlaubt. [Mehr erfahren](#)

### Conditions d'utilisation

L'ETH Library est le fournisseur des revues numérisées. Elle ne détient aucun droit d'auteur sur les revues et n'est pas responsable de leur contenu. En règle générale, les droits sont détenus par les éditeurs ou les détenteurs de droits externes. La reproduction d'images dans des publications imprimées ou en ligne ainsi que sur des canaux de médias sociaux ou des sites web n'est autorisée qu'avec l'accord préalable des détenteurs des droits. [En savoir plus](#)

### Terms of use

The ETH Library is the provider of the digitised journals. It does not own any copyrights to the journals and is not responsible for their content. The rights usually lie with the publishers or the external rights holders. Publishing images in print and online publications, as well as on social media channels or websites, is only permitted with the prior consent of the rights holders. [Find out more](#)

**Download PDF:** 02.04.2026

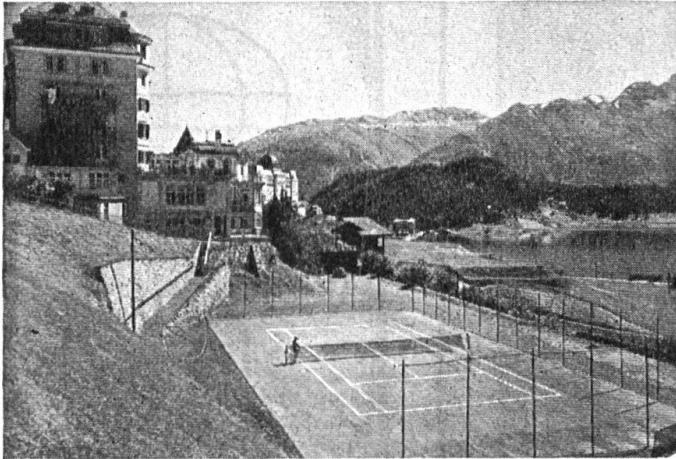
**ETH-Bibliothek Zürich, E-Periodica, <https://www.e-periodica.ch>**

*Nerven beruhigend — Nerven stärkend — allgemein kräftigend wirkt*

H 56

# Elchina

*Originalflasche 3.75, sehr vorteilhafte Doppelflasche 6.25 in den Apotheken*



Tennisplatz des Hotel Belvédère, St. Moritz. Ausgef. 1923

Anlage von  
**Tennisplätzen**

mit Spezialmergel  
Dunkelgrüne Absandung

**Bruno Weber**  
Basel

Telegramm-Adresse: Tennisweber  
Telephon 1102

H 5



Das echte Basler-Wybert-Präparat  
nach Dr. E. WYBERT sel.

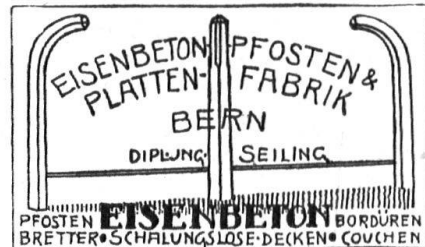
gegen **H**usten  
alsweh  
eiserkeit

Verlangen Sie in Apotheken und Drogerien  
nur die Marke

# GEROBA

Preis der Originaldose Fr. 1.50 u. — .80.

H 68



**Schlafzimmer**  
**Esszimmer**  
**Herrenzimmer**

erhalten Sie zu vorteilhaften Preisen  
in nur prima Ausführung bei

**ERNST SCHNEIDER LUZERN**

Möbelfabrik, Gewerbegebäude B 4

Unverbindliche Besichtigungen in den Ausstellungsräumen  
erbefen H 141

**Schutz für die Fische im Bodensee.** Die Uferorganismen (Insektenlarven, Würmer, Weichtiere, Kleinkrebse, Rädertiere, einzellige Tiere und Pflanzen) ernähren eine ganze Anzahl von Fischarten. Wirklich viele Ufertiere können aber nur da gedeihen, wo ruhige Buchten, pflanzenbewachsene Untiefen und nicht verunreinigte Hafenanlagen und Bachmündungen vorhanden sind. Diese Oertlichkeiten sind aber zugleich für die meisten Uferfische Laichplätze und Schlupfwinkel vor Raubfischen

und Stürmen. Die Fischerei (im Verein mit allen Naturfreunden) sollte also ein Uferschutzgesetz zu erreichen suchen, das das Zuschütten und Verunreinigen solcher Fischplätze und den Bau von Ufermauern untersagt und das Einleiten von Fabrikabwässern überwacht. Gute natürliche Laichplätze (in der Nähe der Rheinmündung, der Schussenmündung usw.) sollten durch besondere Verordnung geschützt und zu Banngebieten gemacht werden.

«Basler Nachrichten».

**Nivada**  
Emaillelackfarbe für Gewerbe  
und Industrie  
**Rudolf Gysin & Co Basel**  
Lackfabrik  
In allen Droguerien erhältlich

**ALF. R. MÜLLER**  
BASEL  
TELEPH. 7659 DAVIDSBODENSTR. 15

H 82

**RICHARD  
HAUFLER**  
GRENZACHERSTR. 32  
B A S E L

L e d e r m ö b e l  
Spezialwerkstätten  
feiner Sitzmöbel in  
Leder und Stoff

Spezialität:  
**KLUBMÖBEL**

H 12

**Peddig-Rohrmöbel**  
naturweiss oder in jeder beliebigen  
Nuance geräuchert  
Wetterfeste Garten- u. Terrassen-  
Rohrmöbel in allen Farben, Liege-  
stühle, Davoser und andere Systeme  
**CUENIN-HUNI & Cie.**  
Rohrmöbelfabrik, Kirchberg (Kt. Bern)  
Verlangt unsern illustrierten Katalog.

H 130