

**Zeitschrift:** Heimatschutz = Patrimoine  
**Herausgeber:** Schweizer Heimatschutz  
**Band:** 19 (1924)  
**Heft:** 7

**Rubrik:** Mitteilungen

### **Nutzungsbedingungen**

Die ETH-Bibliothek ist die Anbieterin der digitalisierten Zeitschriften auf E-Periodica. Sie besitzt keine Urheberrechte an den Zeitschriften und ist nicht verantwortlich für deren Inhalte. Die Rechte liegen in der Regel bei den Herausgebern beziehungsweise den externen Rechteinhabern. Das Veröffentlichen von Bildern in Print- und Online-Publikationen sowie auf Social Media-Kanälen oder Webseiten ist nur mit vorheriger Genehmigung der Rechteinhaber erlaubt. [Mehr erfahren](#)

### **Conditions d'utilisation**

L'ETH Library est le fournisseur des revues numérisées. Elle ne détient aucun droit d'auteur sur les revues et n'est pas responsable de leur contenu. En règle générale, les droits sont détenus par les éditeurs ou les détenteurs de droits externes. La reproduction d'images dans des publications imprimées ou en ligne ainsi que sur des canaux de médias sociaux ou des sites web n'est autorisée qu'avec l'accord préalable des détenteurs des droits. [En savoir plus](#)

### **Terms of use**

The ETH Library is the provider of the digitised journals. It does not own any copyrights to the journals and is not responsible for their content. The rights usually lie with the publishers or the external rights holders. Publishing images in print and online publications, as well as on social media channels or websites, is only permitted with the prior consent of the rights holders. [Find out more](#)

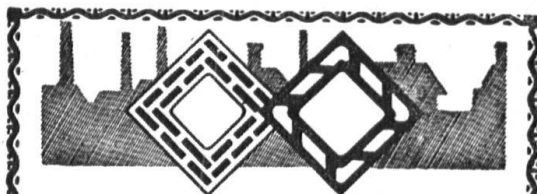
**Download PDF:** 16.01.2026

**ETH-Bibliothek Zürich, E-Periodica, <https://www.e-periodica.ch>**

## Mitteilungen

**Heimatschutz in Nidwalden.** Vor mehr als zwei Jahren wurde dem Landrat eine Verordnung über Heimatschutz und die Erhaltung von Altertümern, Natur- und Kunstdenkmälern vorgelegt. Die Vorlage fand aber ausserhalb des Rates heftigen Widerstand, der nicht allein sachlichen, sondern eben so sehr persönlichen Beweggründen entsprungen war. Klugerweise liess man die Glut etwas verrau-

chen. Inzwischen und namentlich in der letzten Zeit haben sich Dinge gezeigt, welche auch diejenigen aufweckten, denen nichts heiliger schien, als das unumschränkte Verfügungsrecht über alles Eigentum, mochte an ihm die Allgemeinheit wegen seines geschichtlichen oder wissenschaftlichen oder ästhetischen Interesses ein noch so grosses Mitspracherecht haben. Nun rief man wieder nach dem Schutz dieser Güter! Es war also die Zeit gekommen, die alte Verordnung aus der Schublade hervorzuziehen und ab-



*Verwenden Sie  
in Ihren Neubauten nur  
**Schofer- und Isolirkamine!***

*Tadelloser Rauchabzug mit  
gleichzeitiger Ventilations-  
möglichkeit.*

*Vom praktischen und hygie-  
nischen Standpunkt aus  
das Beste!*

*Tausende von Referenzen  
erster Architekten und Be-  
hörden.*

**KAMIN-WERK  
ALLSCHWIL<sup>b</sup>/Basel**

H 22

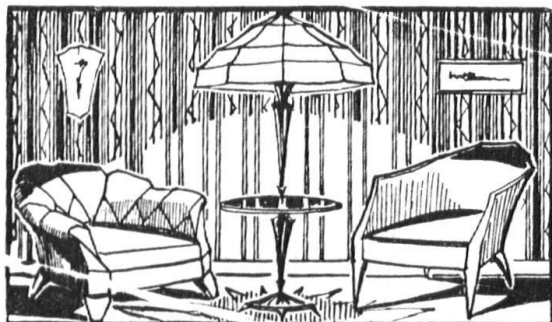


**HARTMANN & Co.**  
**B I E L — B I E N N E**

GELÄNDER, GITTER ALLER ART, FIRMENSCHILDER  
KOMPLETTE SCHMIEDEISERNE SCHAUFENSTER-  
ANLAGEN IN GESCHMACKVOLLER AUSFÜHRUNG



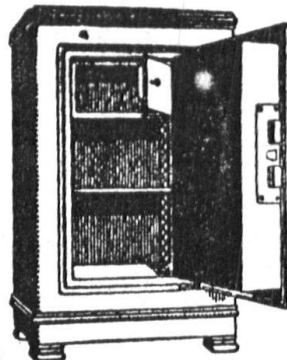
Patent



**GEWERBEHALLE** der Zürcher Kantonalbank  
92 Bahnhofstrasse / ZÜRICH / Tel. Selnau 5170  
Amtliche Prüfung H 75

**J. & A. STEIB / BASEL**

Gegründet 1843



empfehlen feuer- und  
diebsichere

**KASSEN**

zum Einlassen in  
Möbel u. Mauerwerk

H 31

zustauben. Aber es wurden an der ersten Fassung auch wesentliche Aenderungen vorgenommen, Konzessionen gemacht. Am meisten Nachdruck wird, und mit Recht, auf den Pflanzenschutz verwendet. Er ist auch das dringendste. Der unverständige Blumenraub in den Bergen durch Touristen bringt die vielbesuchten Berge zur Verarmung ihrer Flora. Diese Tatsache muss jeder, der viel in den Bergen wandert, bestätigen. Und diese Ausbeutung entspringt mehr der Renommiersucht als

wirklicher Blumenfreude und bringt dem Ausbeuter keinerlei Gewinn. Nach einer Stunde liegen die Sträusse irgendwo am Strassenrand. Wir fragen uns zwar, ob man mit Schutzbestimmungen, die durch die Kantone aufgestellt worden sind, heute auskommt. Wie der Bund die Tierwelt der Berge mit seinen Gesetzen zu schützen sucht, so sollte er auch Massnahmen zum Schutze der Alpenflora treffen. Eben auf den Berggipfeln und Gräten laufen die Grenzen der Kantone zu-

## SCHWEIZERISCHE INSTITUTE

**„CHOISY“**  
NEUEVILLE PRÈS NEUCHÂTEL  
PENSIONNAT POUR JEUNES FILLES  
Prospectus et références à disposition

H 109

**INSTITUTION BITTERLIN**  
BEX (Waadt)

Referenzen und Prospekte bei Prof. Cas. Bitterlin

### Zeno Durrer, Giswil

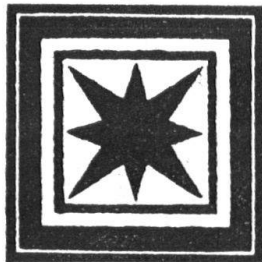
(Obwalden)

anerkannt leistungsfähiger Lieferant von:

**Parquets**

gelegt  
oder  
ungelegt

Katalog  
zu  
Diensten



Ia. REFERENZEN

**Hobel-  
und Schnitt-  
waren**

(Bauholz,  
Bretter  
und  
Latten)

H 102



H 117



**Fröbel**  
ZÜRICH  
**Gartenanlagen**  
Entwurf, Ausführung

H 16

**SH 12**

**Verkaufs-Genossenschaft  
Schweizer. Heimatschutz**

Ständige Filialen in:

Basel: Blumenrain 3  
Biel: Sesslerstrasse 1  
Brestenberg: Schloss Brestenberg  
Chur: Franz Carl Seitz, Kantonalbankgebäude  
Engelberg: W. Geiger-Ruinger  
Interlaken: Höhweg 133  
Lugano-Paradiso: W. Geiger-Ruinger  
Murten: Frau Spinnler  
Neuenburg: Galerie d'Art  
Ragaz: Frau H. Straehler-Freudweiler  
Rheinfelden: Hotel Krone  
Solothurn: Frau Nyffeler-Langner, Hauptgasse  
Weggis: Frau Fr. Wagner  
Zürich: Thalstrasse 18, Haus zur Spindel

Direkte Verkäufe vermittelt die  
Geschäftsstelle:

**Schwanengasse 7, BERN**

H99

sammen und erschweren eine einheitliche Regelung des Pflanzenschutzes und noch mehr seine Handhabung.

«Neue Zürcher Zeitung».

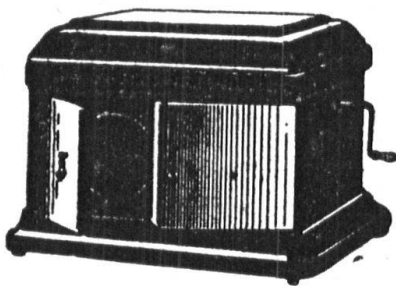
**Ein guter Witz.** In einem engen Gässchen von Stans, wo man sonst über den Heimatschutz gerne erhaben lächelt und ihn keiner Rechte teilhaftig werden lässt, ihn aber doch für jede Zerstörung verantwortlich macht, weil er nicht gewacht habe, standen der Strasse entlang einige kleine geschnittene Bäume, auf welche

ein Nachbar schon lange ein böses Auge geworfen hatte. Und eines Tages, als er merkte, dass es in dem sonst geschäftigen Quartier ziemlich stille war, holte er die Säge und sägte drei Bäume meterhoch über dem Boden ab. Den vierten, etwas entfernt und auf öffentlichem Grund stehenden Baum, verschonte die Säge. Als die Nachbarn abends von der Arbeit und den Geschäften heimkamen und die Zerstörung sahen, erfasste sie grosse Erbitterung. — Am nächsten Sonntag morgen,

Fortsetzung Seite X

## MUSIKINSTRUMENTE

MUSIKALIEN, SAITEN, BESTANDTEILE ALLER ART  
BEZIEHEN SIE ANERKANNT GUT UND BILLIG BEI



**A. POPP  
OLTEN**

TELEPHON 448

SÄMTLICHE  
REPARATUREN

KATALOG GRA-  
TIS U. FRANKO

H 59



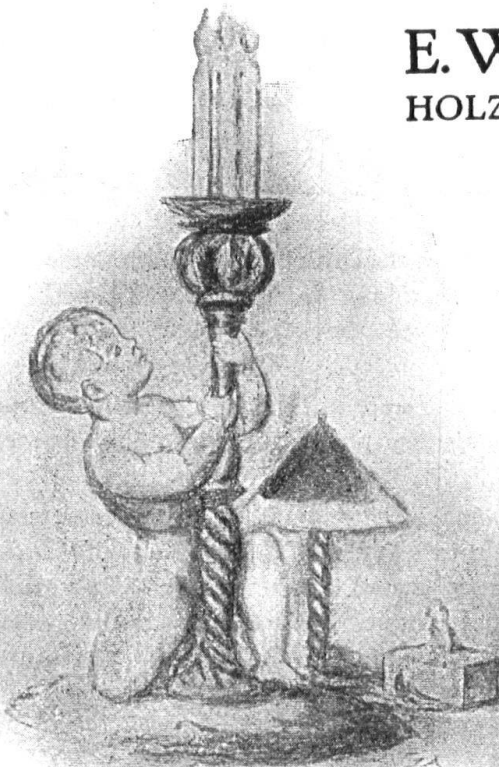
Für Entwurf und  
Ausführung von  
Bauten aller Art  
in heimischer  
Bauweise wende  
man sich an

**Alois v. Moos**

Architekt

**Luzern** H 50

Habsburgerstrasse 16



## E. WEIDMANN & CIE.

HOLZBILDHAUEREI & DRECHSLEREI

**BASEL** MÜLLHEIMERSTR. 53  
TELEPHON No. 3241

Spezialität:

*Elektrische Beleuchtungs-  
körper in Holz*

Tisch-, Nachttisch-  
und Wandlampen,  
fest oder verstellbar  
Schreibtisch- und  
Klavier-Lampen

*Bodenständerlampen  
Hängelleuchter-  
Zuglampen*

H 6

als die frommen Dorfbewohner zur Kirche eilten, sahen sie den einsam über seine gefällten Gefährten trauernden Baum mit einer schwarzen Kirchenfahne geschmückt, so wie sie den Toten auf den Friedhof vorangetragen werden. Auf der schwarzen Fahne stand geschrieben: «Requiem in Pace — der trauernde Hinterlassene».

F. O.

**Vom Kirchlein zu Einigen.** Der Gemeinderat von Thun hat zur Erhaltung und Renovation des Scherzlig-Kirchleins ein Projekt ausarbeiten lassen und für die dringendsten Arbeiten, die zur Erhaltung des Bauwerkes unerlässlich sind, bereits einen Kredit freigegeben. Für die Ausführung sämtlicher Renovationsarbeiten sind aber noch private und staatliche



H 73



H 71



## WILDI & CHRISTEN SCHÖNENWERD

Papeterie • Buchbinderei • Prägeanstalt  
Fabrik der patentierten „Ideal“-Möbel

Spezialabteilung für feine Album und Kassetten

H 65





Beiträge notwendig, wofür vor allem Subventionsgesuche an den bernischen Regierungsrat und an die Gesellschaft zur Erhaltung von Kunstdenkmälern gestellt werden sollen. Mit der Instandstellung des Scherzlig-Kirchleins, das sich im Bereich des Schadaugutes an der Thunerseemündung so malerisch ausnimmt, wird ein Schmuckstück unter den kirchlichen Baudenkmälern erhalten, dessen erste Urkunde aus dem Jahre 763 datiert, da der Bischof Hatto von Strassburg die Kirche dem Kloster Ettenheim im Schwarzwald schenkte. Erfreulicherweise sollen mit

der Renovation des Kirchleins auch die hochinteressanten Fresken aufgefrischt werden, die im Jahre 1920 entdeckt wurden. Als man an die Blosslegung der Wandbilder ging, kamen an allen Wänden, sogar an der Aussenwand beim Portal Freskenspuren zum Vorschein. Im Innern kamen u. a. ein wundervoller Madonnenkopf, ein Stadtbild, jedenfalls Jerusalem darstellend, zum Vorschein, dann Ornamente und reicher figürlicher Schmuck. Im Chor konnten sogar drei bemalte Schichten festgestellt werden.

«Neue Zürcher Zeitung».

**Ritter & Uhlmann**  
Bronzewarenfabrik  
B A S E L  
Clarastrasse 4

Spezialität in elektrischen Beleuchtungskörpern und elektr. Beleuchtungsanlagen  
D i f f u s o r e n l a m p e n

H 13

**Die Schönheit**

DER JUGEND, KEINE HAUTUNREINIGKEITEN, & NIE FALTEN IM GESICHT SIND DER ERFOLG, WENN SIE STÄNDIG

**Crème Mëra**

IN VERBINDUNG MIT

**Eau de Cologne Nr 234**

(VORNEHMER GERUCH) BENÜTZEN, & DAZU DIE DURCH IHREN ZARTEN, WEICHEN SCHAUM & JHR PARFUM DISTINGUÉ BEKANNTE

**Relorita-Ölseite Nr 210**

VON

**KLEMENT & SPAETH, ROMANSHORN**

VERWENDEN

H 81

**Pilosít**  
ERZEUGT NEUE HAARE!

Etwas besseres für die Haarpflege gibt es nicht. Flaschen zu Fr. 2.50, 4.— und 7.—. Ärztlich empfohlen. Glänzende Zeugnisse. Innert sechs Monaten über 5000 Flaschen versandt. Verlangen Sie überall Pilosit und lassen Sie sich nichts anderes aufdrängen. Wo nicht erhältlich, direkt von der Fabrik: UHU A.-G. Basel.

H 10

MÖBEL-WERKSTÄTTEN  
INNENDEKORATION  
**AUGUST GYSI**

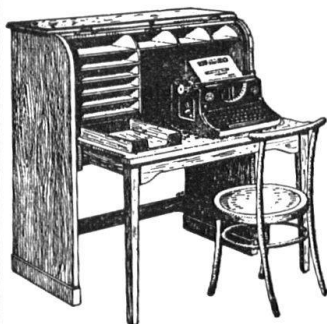
AMTHAUSGASSE 3

B E R N

S P E Z I A L H A U S  
FÜR GEDIEGENE WOHNUNGS-AUSSTATTUNGEN, APARTE FORMEN, ERSTKLASSIGE AUSFÜHRUNG. FREIE BESICHTIGUNG MEINER AUSSTELLUNGSRÄUME — TELEPHON 3261

H 12

PATENT-  
**SCHREIBMASCHINENPULT**



+ Brevete 84592/93481  
Franzö. Patent No. 546626

FÜR HANDWERKER,  
INDUSTRIELLE,  
BANKEN

"

Prospekte zu Diensten  
Wiederverkäufer gesucht

**PAUL NEF**  
BUREAU MÖBEL-  
FABRIK HERISAU



**LEINENWEBEREI LANGENTHAL**  
AKTIEGESELLSCHAFT  
LANGENTHAL

Vertrauenshaus in Bett-, Tisch- & Küchenwäsche. Baumwolltücher für Wäsche. Fertige Aussteuern.  
VERLANGEN SIE SOFORT OFFERTE

**Schutz für die Fische im Bodensee.** Die Uferorganismen (Insektenlarven, Würmer, Weichtiere, Kleinkrebse, Rädertiere, einzellige Tiere und Pflanzen) ernähren eine ganze Anzahl von Fischarten. Wirklich viele Ufertiere können aber nur da gedeihen, wo ruhige Buchten, pflanzenbewachsene Untiefen und nicht verunreinigte Hafenanlagen und Bachmündungen vorhanden sind. Diese Oertlichkeiten sind aber zugleich für die meisten Uferfische Laichplätze und Schlupfwinkel vor Raubfischen

und Stürmen. Die Fischerei (im Verein mit allen Naturfreunden) sollte also ein Uferschutzgesetz zu erreichen suchen, das das Zuschütten und Verunreinigen solcher Fischplätze und den Bau von Ufermauern untersagt und das Einleiten von Fabrikabwässern überwacht. Gute natürliche Laichplätze (in der Nähe der Rheinmündung, der Schussenmündung usw.) sollten durch besondere Verordnung geschützt und zu Banngebieten gemacht werden.

«Basler Nachrichten».



**Nivada**

Emaillackfarbe für Gewerbe  
und Industrie

**Rudolf Gysin & Co Basel**  
**Lackfabrik**

In allen Droguerien erhältlich

H 4



**ALF. R. MÜLLER**

**BASEL**

TELEPH. 7659 DAVIDSBODENSTR. 15

H 82

**RICHARD**  
**HAUFLER**

GRENZACHERSTR. 32

**B A S E L**

**L e d e r m ö b e l**

**Spezialwerkstätten**

**feiner Sitzmöbel in**

**Leder und Stoff**

**Spezialität:**

**KLUBMÖBEL**

H 12



**Peddig-Rohrmöbel**

naturweiss oder in jeder beliebigen  
Nuance geräuchert

**Wetterfeste Garten- u. Terrassen-  
Rohrmöbel in allen Farben, Liege-  
stühle, Davoser und andere Systeme**

**CUENIN-HUNI & Cie.**

**Rohrmöbelfabrik, Kirchberg (Kt. Bern)**  
Verlangt unsern illustrierten Katalog.

H 130