

Zeitschrift: Heimatschutz = Patrimoine
Herausgeber: Schweizer Heimatschutz
Band: 19 (1924)
Heft: 7

Werbung

Nutzungsbedingungen

Die ETH-Bibliothek ist die Anbieterin der digitalisierten Zeitschriften auf E-Periodica. Sie besitzt keine Urheberrechte an den Zeitschriften und ist nicht verantwortlich für deren Inhalte. Die Rechte liegen in der Regel bei den Herausgebern beziehungsweise den externen Rechteinhabern. Das Veröffentlichen von Bildern in Print- und Online-Publikationen sowie auf Social Media-Kanälen oder Webseiten ist nur mit vorheriger Genehmigung der Rechteinhaber erlaubt. [Mehr erfahren](#)

Conditions d'utilisation

L'ETH Library est le fournisseur des revues numérisées. Elle ne détient aucun droit d'auteur sur les revues et n'est pas responsable de leur contenu. En règle générale, les droits sont détenus par les éditeurs ou les détenteurs de droits externes. La reproduction d'images dans des publications imprimées ou en ligne ainsi que sur des canaux de médias sociaux ou des sites web n'est autorisée qu'avec l'accord préalable des détenteurs des droits. [En savoir plus](#)

Terms of use

The ETH Library is the provider of the digitised journals. It does not own any copyrights to the journals and is not responsible for their content. The rights usually lie with the publishers or the external rights holders. Publishing images in print and online publications, as well as on social media channels or websites, is only permitted with the prior consent of the rights holders. [Find out more](#)

Download PDF: 16.01.2026

ETH-Bibliothek Zürich, E-Periodica, <https://www.e-periodica.ch>

Inseraten-Beilage · Bulletin d'annonces

z u m — a u

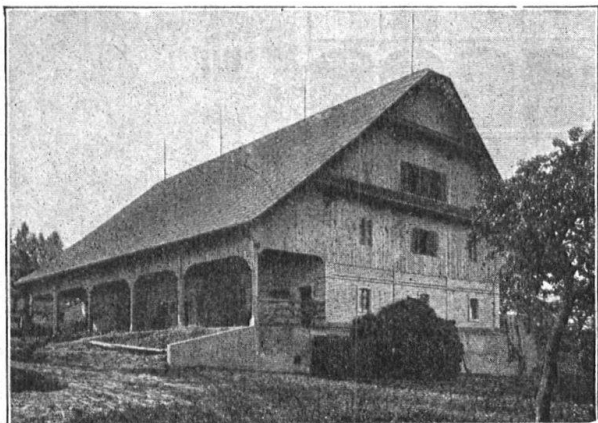
HEIMATSCHUTZ

ZEITSCHRIFT DER
SCHWEIZERISCHEN
VEREINIGUNG FÜR
HEIMATSCHUTZ

H E F T 7

REVUE DE LA LIGUE
POUR LA CONSERVA-
TION DE LA SUISSE
PITTORESQUE. ///

OKTOBER / NOVEMBER 1924 — OCTOBRE / NOVEMBRE 1924



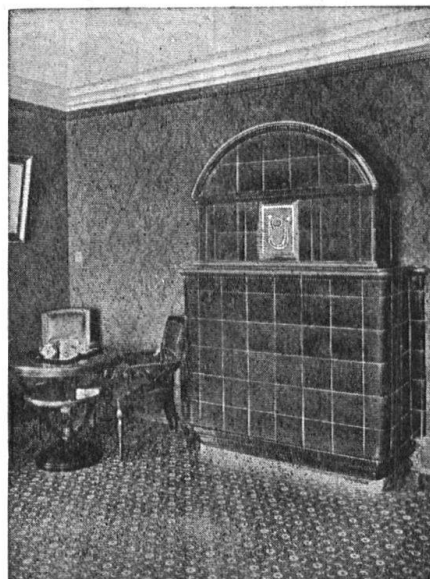
Scheune in Menznau

Bedachung:
Eternit - Wagrechte Deckung
kupferbraun



Eternit Niederurnen

H 34



KACHELÖFEN

Kamine / Wandbrunnen
Baukeramik

in jeder Ausführung

OFENFABRIK KOHLER A.-G.
METT bei Biel

H 39



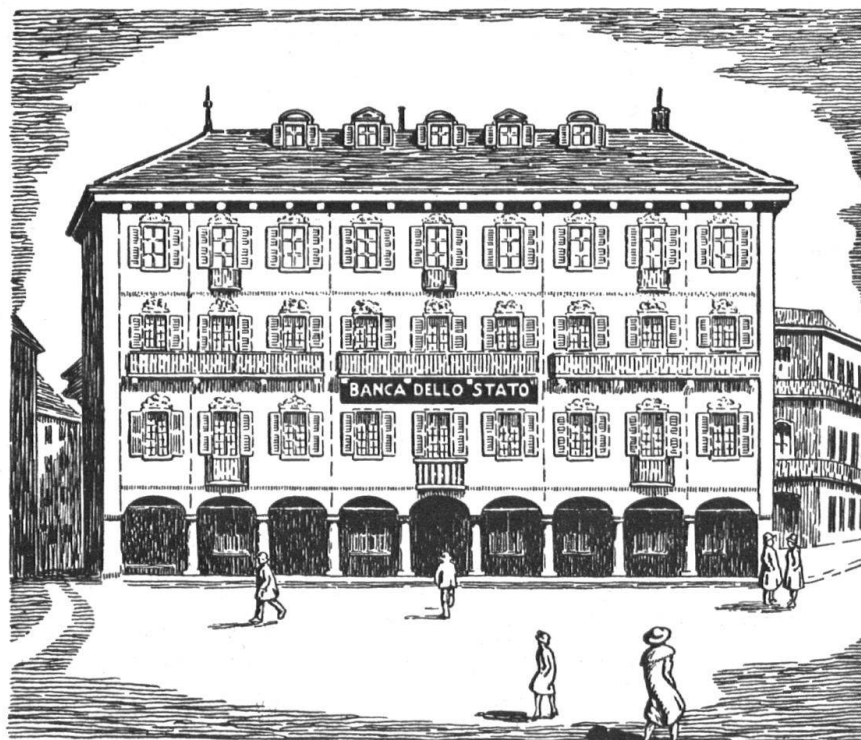
SÄNGER & CO. TISSAGE A LA MAIN LANGNAU (EMMENTAL)

TOILES PUR FIL ET MIFIL TISSÉES
A LA MAIN, dessins originaux en écus et en
toutes les couleurs, pour NAPPES, COUSSINS
RIDEAUX, etc. etc.

Nos produits se vendent dans tous les magasins de
L'ASSOCIATION POUR LA VENTE SHS
et dans les magasins d'ouvrages de dames

Pas de vente directe au particuliers, sur
demande nous indiquerons volontiers nos dépôts

H 55

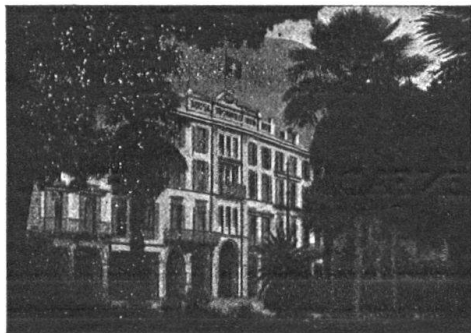


BANCA DELLO STATO DEL CANTONE TICINO

LUGANO / LOCARNO / BELLINZONA / MENDRISIO / CHIASSO
CAP. DI DOT. FR. 5,000,000.— / GARANZIA DELLO STATO

H87

LOCARNO



Hotel Metropole au Lac

*Erstes Passanten-Hotel am Platze.
Für längeren Aufenthalt spezielle
Preisermässigung. Nächst Bahnhof
und Dampfbootlande. / Das ganze
Jahr geöffnet. / Mässige Preise.
Restaurant. / Garten.
American Bar.
Garage.*

H95

Für Kuraufenthalt sehr geeignet.

J. B U C H E R

Hotel Villa Moritz

CASTAGNOLA

ANGENEHMSTES FAMILIENHOTEL
20 MINUTEN VOM ZENTRUM DER STADT

SCHÖNSTE UND RUHIGSTE LAGE
SCHATTIGE PARKANLAGEN / NEU
RENOVIERT

MÄSSIGE PENSIONSPREISE
50 BETTEN

*

GLEICHES HAUS

HOTEL

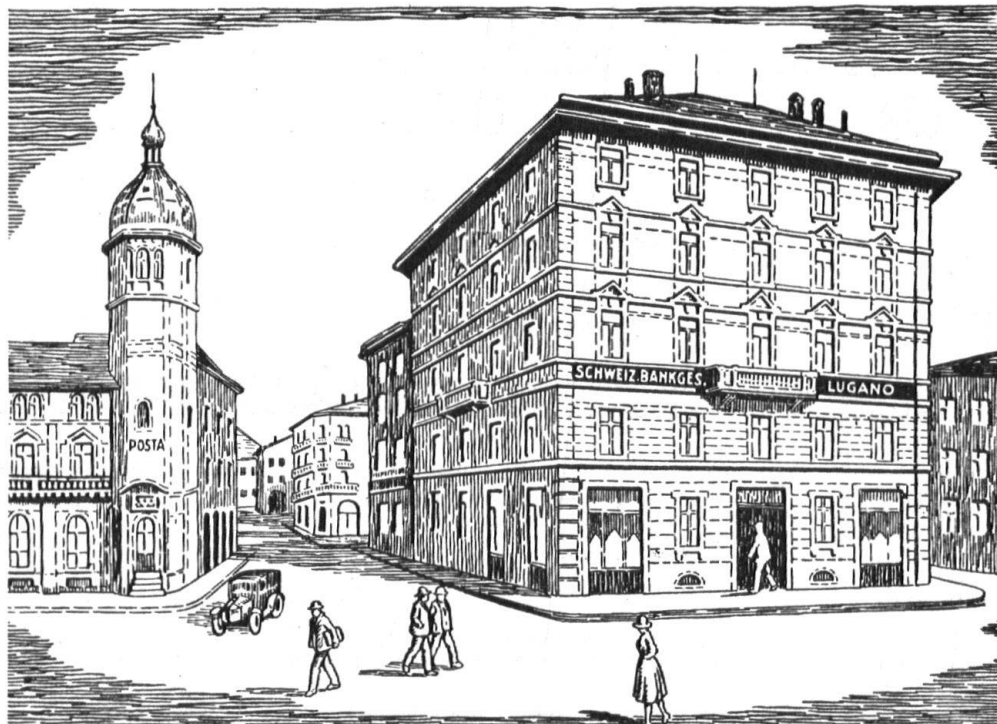
CENTRAL, LUGANO

PASSANTEN UND FERIENGÄSTEN
BESTENS EMPFOHLEN

*

H. WYSS-MEISSER, BESITZER

H84



*Schweizerische Bankgesellschaft Lugano
vis-à-vis der Post*

H 85

LUGANO

GRAND UND PALACE HOTEL

*Wegen seiner herrlichen Sonnen-
lage am See und im eigenen großen
Park im Herbst, Winter und
Frühling für Erholungskuren
speziell geeignet /*

Diättisch / Tennis / Golf / Orchester

O. KIENBERGER, DIREKTOR

LUGANO

HOTEL BRISTOL

*Erstklassiges Haus, in bester,
sonnigster Lage mit herr-
lichem Ausblick auf
den Luganer-
See*

★

Das ganze Jahr geöffnet

E. CAMENZIND, PROPR.

LUGANO-PARADISO

GD. HOTEL EDEN AU LAC

*Jedes Zimmer nach dem See
Appartem. mit Bad und Toilette*

PENSION FR. 14.—

GLEICHES HAUS:
HOTEL BEAU RIVAGE AU LAC

H 88

HOTEL WALTER - LUGANO

Altrenommiertes Passanten- und Familienhaus, Vorzügliche Lage am See
Besitzer: J. CEREDA-CAMENISCH

H 91



ENGEL'S ALTSILBER-FILIGRAN

HÖCHST ORIGINELLER, ECHT SCHWEIZERISCHER

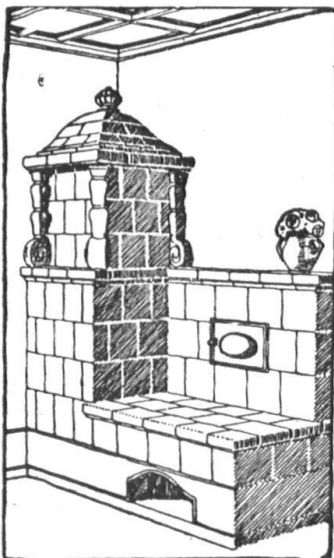
SCHMUCK

SPEZIALITÄT MEINER FIRMA SEIT 75 JAHREN

Entwürfe nach alten Schweizer Trachten-Filigran-Mustern
AUSWAHLENDUNGEN ÜBERALLHIN ERFOLGEN PROMPT

GOLD- & SILBERSCHMIED FR. ENGEL IN THUN

H 144



25 % Brenn-
stoffersparnis
wird durch unsere
**Zentralheizungs-
Kachelofen-
Anlage**
erzielt.

H 63

Bestes Heizsystem
für das Einfamilienhaus
Prima Referenzen

Fritz Lang & Co.
Zürich 3, Ofenfabrik
Staffelstr. 5 (Giesshübel)
Telephon Selnau No. 2683

Bedachungs-Arbeiten

aller Art

*werden gut, fachgemäss und prompt
ausgeführt von*

FELIX BINDER
BEDACHUNGS - GESCHÄFT

ZÜRICH 7

Holderstrasse 12

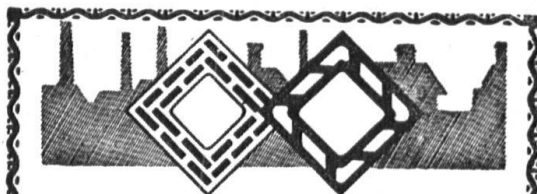
Telephon Hottingen 4358

H 115

Mitteilungen

Heimatschutz in Nidwalden. Vor mehr als zwei Jahren wurde dem Landrat eine Verordnung über Heimatschutz und die Erhaltung von Altertümern, Natur- und Kunstdenkmälern vorgelegt. Die Vorlage fand aber ausserhalb des Rates heftigen Widerstand, der nicht allein sachlichen, sondern eben so sehr persönlichen Beweggründen entsprungen war. Klugerweise liess man die Glut etwas verrau-

chen. Inzwischen und namentlich in der letzten Zeit haben sich Dinge gezeigt, welche auch diejenigen aufweckten, denen nichts heiliger schien, als das unumschränkte Verfügungsrecht über alles Eigentum, mochte an ihm die Allgemeinheit wegen seines geschichtlichen oder wissenschaftlichen oder ästhetischen Interesses ein noch so grosses Mitspracherecht haben. Nun rief man wieder nach dem Schutz dieser Güter! Es war also die Zeit gekommen, die alte Verordnung aus der Schublade hervorzuziehen und ab-



*Verwenden Sie
in Ihren Neubauten nur
Schofer- und Isolirkamine!*

*Tadelloser Rauchabzug mit
gleichzeitiger Ventilations-
möglichkeit.*

*Vom praktischen und hygie-
nischen Standpunkt aus
das Beste!*

*Tausende von Referenzen
erster Architekten und Be-
hörden.*

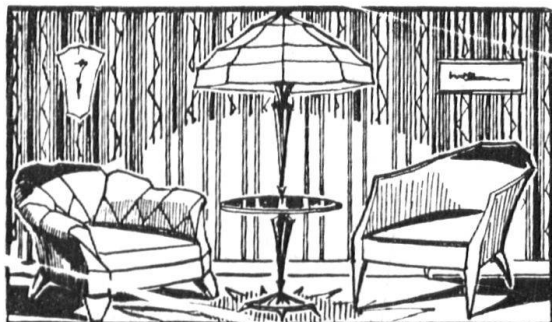
**KAMIN-WERK
ALLSCHWIL^b/Basel**

H 22



HARTMANN & Co.
B I E L — B I E N N E

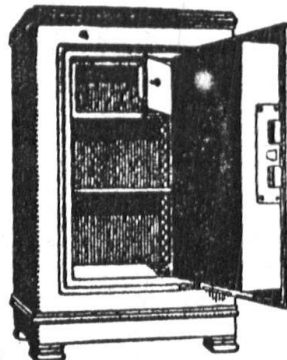
GELÄNDER, GITTER ALLER ART, FIRMENSCHILDER
KOMPLETTE SCHMIEDEISERNE SCHAUFENSTER-
ANLAGEN IN GESCHMACKVOLLER AUSFÜHRUNG



GEWERBEHALLE der Zürcher Kantonalbank
92 Bahnhofstrasse / ZÜRICH / Tel. Selnau 5170
Amtliche Prüfung H 75

J. & A. STEIB / BASEL

Gegründet 1843



empfehlen feuer- und
diebsichere

KASSEN

zum Einlassen in
Möbel u. Mauerwerk

H 31