

**Zeitschrift:** Heimatschutz = Patrimoine  
**Herausgeber:** Schweizer Heimatschutz  
**Band:** 19 (1924)  
**Heft:** 6

## **Werbung**

### **Nutzungsbedingungen**

Die ETH-Bibliothek ist die Anbieterin der digitalisierten Zeitschriften auf E-Periodica. Sie besitzt keine Urheberrechte an den Zeitschriften und ist nicht verantwortlich für deren Inhalte. Die Rechte liegen in der Regel bei den Herausgebern beziehungsweise den externen Rechteinhabern. Das Veröffentlichen von Bildern in Print- und Online-Publikationen sowie auf Social Media-Kanälen oder Webseiten ist nur mit vorheriger Genehmigung der Rechteinhaber erlaubt. [Mehr erfahren](#)

### **Conditions d'utilisation**

L'ETH Library est le fournisseur des revues numérisées. Elle ne détient aucun droit d'auteur sur les revues et n'est pas responsable de leur contenu. En règle générale, les droits sont détenus par les éditeurs ou les détenteurs de droits externes. La reproduction d'images dans des publications imprimées ou en ligne ainsi que sur des canaux de médias sociaux ou des sites web n'est autorisée qu'avec l'accord préalable des détenteurs des droits. [En savoir plus](#)

### **Terms of use**

The ETH Library is the provider of the digitised journals. It does not own any copyrights to the journals and is not responsible for their content. The rights usually lie with the publishers or the external rights holders. Publishing images in print and online publications, as well as on social media channels or websites, is only permitted with the prior consent of the rights holders. [Find out more](#)

**Download PDF:** 20.01.2026

**ETH-Bibliothek Zürich, E-Periodica, <https://www.e-periodica.ch>**

zur Sicherung des prächtigen Erfolges, den es bei den Zuschauern auslöste. Bei diesen Aufführungen wirkte bei allen Beteiligten, beim Dichter, beim Spielleiter und den Spielenden, die Liebe zur Heimat mit; sie begeisterte alle zur Hingabe des Besten und musste auch Heimatgefühl bei den Zuschauern wecken; darum freut sich der Heimatschutzfreund von Herzen über die so wohlgelungene Veranstaltung der Steiner. E. St.

**Reiseandenken-Unfug.** Ein lebendig geschriebenes Rigi-Feuilleton in der «N. Z. Z.» gibt folgendes Stimmungsbild zum

Sonnenaufgang auf Rigikulm: «Der Tag stieg an in voller Gloria, — und so auch taten's die Krämer. Plötzlich, wie aus der Erde gewachsen, standen die Tische da, mit ihrer Sammlung von Souvenirs, die schon Mark Twain qualvolle Nächte bereiteten. Auf jedem Tisch die gleichen weissen Fächer mit dem materialisierten Begriff des absolut Unnützen. Wenn's noch Rigi-Andenken wären! Aber die gleichen Scheusaligkeiten werden in Luzern am Quai, in Lugano, auf dem Salvatore feilgeboten. Welche Industrie versorgt diese Quellen sprudelnder Geschmack-

**Ritter & Uhlmann**  
**Bronzefabrik**  
**B A S E L**  
 Clarastrasse 4

*Spezialität in elektrischen Beleuchtungskörpern und elektr. Beleuchtungsanlagen*  
*Diffusorenlampen*

H 13

**Die Schönheit**  
 DER JUGEND, KEINE HAUTUNREINIGKEITEN, & NIE FALTEN IM GESICHT  
 SIND DER ERFOLG, WENN SIE STÄNDIG

**Crème Mara**  
 IN VERBINDUNG MIT  
**Eau de Cologne Nr. 234**  
 (VORNEHMER GERUCH) BENÜTZEN  
 & DAZU DIE DURCH JAHREN ZARTEN,  
 WEICHEN SCHAUM & JHR PARFUM  
 DISTINGUÉ BEKANNT

**Relorita-Alseife Nr. 210**  
 VON  
**KLEMENT & SPAETH, ROMANSHORN**  
 VERWENDEN

H 81

**Piloset**  
 ERZEUGT NEUE HAARE!

Etwas besseres für die Haarpflege gibt es nicht. Flaschen zu Fr. 2.50, 4.— und 7.—. Ärztlich empfohlen. Glänzende Zeugnisse. Innert sechs Monaten über 5000 Flaschen versandt. Verlangen Sie überall Piloset und lassen Sie sich nichts anderes aufdrängen. Wonicht erhältlich, direkt von der Fabrik: UHU A.-G. Basel.

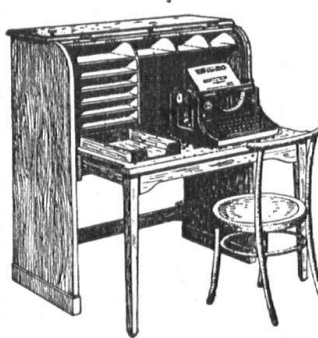
H 10

**MÖBEL-WERKSTÄTTEN**  
**INNENDEKORATION**  
**AUGUST GYSI**  
 AMTHAUSGASSE 3  
**B E R N**

**S P E Z I A L H A U S**  
 FÜR GEDIEGENE WOHNUNGS-AUSSTATTUNGEN, APARTE FORMEN, ERSTKLASSIGE AUSFÜHRUNG. FREIE BESICHTIGUNG MEINER AUSSTELLUNGSRÄUME -- TELEPHON 3261

H 72

**PATENT-SCHREIBMASCHINENPULT**



+ Breveté 84592/93481  
 Französ. Patent No. 546626

FÜR HANDWERKER,  
 INDUSTRIELLE,  
 BANKEN

Prospekte zu Diensten  
 Wiederverkäufer gesucht

**PAUL NEF**  
 BUREAUMÖBEL-FABRIK HERISAU



**LEINENWEBEREI LANGENTHAL**  
**AKTIENGESellschaft LANGENTHAL**

Vertrauenshaus in Bett-, Tisch- & Küchenwäsche. Baumwolltücher für Wäsche. Fertige Aussteuern.

VERLANGEN SIE SOFORT OFFERTE

Durch Beruhigung und Kräftigung der Nerven

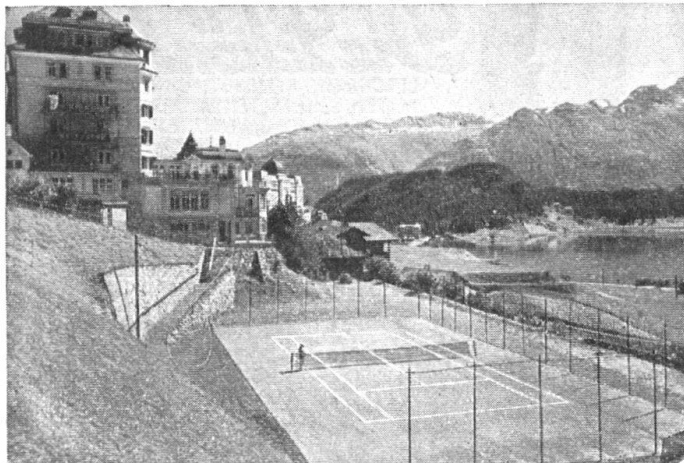
H 56

verbessert

# Elchina

auf natürliche Weise den Schlaf und erhält dadurch jung und leistungsfähig

Originalflasche 3.75, sehr vorteilhafte Doppelflasche 6.25 in den Apotheken



Tennisplatz des Hotel Belvédère, St. Moritz. Ausgef. 1923

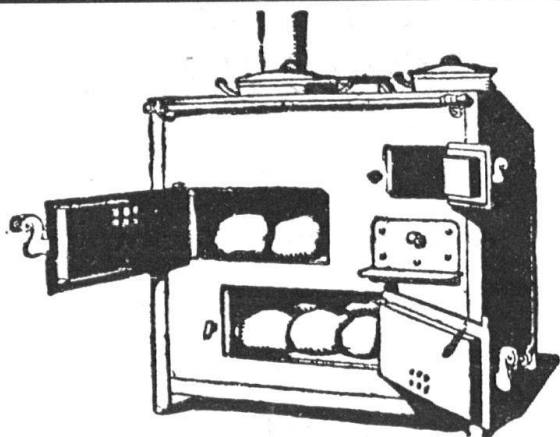
Anlage von  
**Tennisplätzen**

mit Spezialmergel  
Dunkelgrüne Absandung

**Bruno Weber**  
Basel

Telegramm-Adresse: Tennisweber  
Telephon 1102

H 5



**Rudolf Moser, Biel-Madretsch**

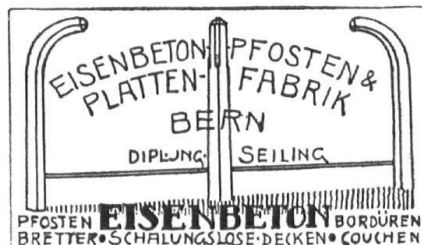
Bau-Schlosserei und Konstruktions-Werkstätte  
Telephon 2.88

Spezialität:

**Konstruktion von Back- und Kochherden auf Bestellung hin und nach Besichtigung des Ausstellungsortes.** Je nach Grösse können 6-8 Brote gebacken und gleichzeitig auf 2-4 Kochlöchern und ein Wasserschiff gekocht werden. Auch zum Dörren von Obst und Gemüse geeignet. Die Hauptvorteile sind: grosse Holzsparsnis, solide Ausmauerung, kein Eisen in den Backräumen. Das Aeusserere ist aus prima Schmiedeeisen hergestellt. Das Backen geht genau gleich vor sich, wie bei jedem gewöhnlichen Steinbackofen, nur bedeutend bequemer und schneller.

Unverbindliche Besichtigung beim Fabrikanten. Lieferung auf Probe. Fertige auch **Brandzeichen, Waldhämmer, Nummerschlägel auf Bestellung hin prompt an. Erprobte Konstruktion.**

128



**Schlafzimmer**  
**Esszimmer**  
**Herrenzimmer**

erhalten Sie zu vorteilhaften Preisen  
in nur prima Ausführung bei

**ERNST SCHNEIDER LUZERN**

Möbelfabrik, Gewerbegebäude B 4

Unverbindliche Besichtigungen in den Ausstellungsräumen  
erbefen

H 141

losigkeit? Tempelschänderisch ist solches Tun, das nur aus Gewohnheit weiterbesteht, und jedes Kind, das auf Rigikult zu seiner Mutter strahlend kommt: «Lueg au — wie häärzig!» trägt bleibenden Schaden an seiner Seele und reiht ein Alpenglühen in dieselbe Assoziationskette ein, mit Souvenir - Kaffeetassen, Lamentür - Herdengeläute und «Kunst»-Schnitzerei. — Wer treibt die Händler aus dem «Tempel?»

Möchte das doch unserer Verkaufsgenossenschaft S. H. S. gelingen, deren Reiseandenken und Geschenkstücke *künstlerisch wertvoll* sind, die also den Tempel der Natur nicht schänden. Denken wir bei Gelegenheit an die schöne Auswahl kunstgewerblicher Arbeiten, die uns in den Verkaufsstellen der S. H. S. geboten wird. Durch Ankäufe unterstützen wir die praktische Heimatschutzarbeit der Verkaufsgenossenschaft S. H. H.



**Nivada**

Emaillackfarbe für Gewerbe  
und Industrie

**Rudolf Gysin & Co Basel**  
**Lackfabrik**

In allen Droguerien erhältlich

H 4



H 82

**RICHARD**  
**HAUFLER**

GRENZACHERSTR. 32

**B A S E L**

**L e d e r m ö b e l**  
**Spezialwerkstätten**  
**feiner Sitzmöbel in**  
**Leder und Stoff**

Spezialität:

**KLUBMÖBEL**

H 12



**Peddig-Rohrmöbel**

naturweiss oder in jeder beliebigen  
Nuance geräuchert

Wetterfeste Garten- u. Terrassen-  
Rohrmöbel in allen Farben, Liege-  
stühle, Davoser und andere Systeme

**CUENIN-HUNI & Cie.**

Rohrmöbelfabrik, Kirchberg (Kt. Bern)  
Verlangt unsern illustrierten Katalog.

H 130