

Zeitschrift: Heimatschutz = Patrimoine
Herausgeber: Schweizer Heimatschutz
Band: 19 (1924)
Heft: 6

Rubrik: Mitteilungen

Nutzungsbedingungen

Die ETH-Bibliothek ist die Anbieterin der digitalisierten Zeitschriften auf E-Periodica. Sie besitzt keine Urheberrechte an den Zeitschriften und ist nicht verantwortlich für deren Inhalte. Die Rechte liegen in der Regel bei den Herausgebern beziehungsweise den externen Rechteinhabern. Das Veröffentlichen von Bildern in Print- und Online-Publikationen sowie auf Social Media-Kanälen oder Webseiten ist nur mit vorheriger Genehmigung der Rechteinhaber erlaubt. [Mehr erfahren](#)

Conditions d'utilisation

L'ETH Library est le fournisseur des revues numérisées. Elle ne détient aucun droit d'auteur sur les revues et n'est pas responsable de leur contenu. En règle générale, les droits sont détenus par les éditeurs ou les détenteurs de droits externes. La reproduction d'images dans des publications imprimées ou en ligne ainsi que sur des canaux de médias sociaux ou des sites web n'est autorisée qu'avec l'accord préalable des détenteurs des droits. [En savoir plus](#)

Terms of use

The ETH Library is the provider of the digitised journals. It does not own any copyrights to the journals and is not responsible for their content. The rights usually lie with the publishers or the external rights holders. Publishing images in print and online publications, as well as on social media channels or websites, is only permitted with the prior consent of the rights holders. [Find out more](#)

Download PDF: 04.04.2026

ETH-Bibliothek Zürich, E-Periodica, <https://www.e-periodica.ch>

Mitteilungen

Bauern-Visitenstube an der Kantonalen Gewerbeausstellung zu Burgdorf.
Beteiligte Firmen: *Entwürfe:* Häberli & Enz, Architekten, S. W. B., Bern. *Möbel und Getäfer:* Möbelzentrale kant. bernischer Schreinermeister, Bern; ausgeführt durch Walter Schaffer, Schreinermeister, Burgdorf. *Parquetboden:* Stalder-Wisler, Par-

quetterie, Goldbach. *Ofen:* aufgesetzt von Eug. Schelble, Hafnermeister, S. W. B., Bern; Fabrikation der Kacheln: Kohler, Ofenfabrik, Mett-Biel; Bemalung: Jakob Herrmanns, S. W. B., Bern. *Zuglampe:* Elektrizität A.-G., Bern. *Uhr:* Müller & Cie., Horlogerie, Bern. *Holzschnitte:* Werner Engel, Graphiker, S. W. B., Thun. *Tischdecke:* Lauterbrunnen-Klöpplspitzen. Angefertigt vom Verein für Heimarbeit im Berner Oberland. *Teppiche:* Forster & Cie., Teppichhaus, Bern. *Porzellan:* Langenthaler

ELEKTRIZITÄT

A. G. / Marktgasse 22

BERN

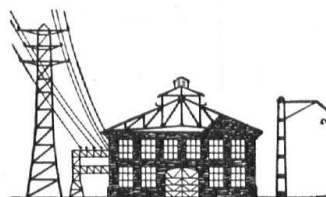


Erstes Spezialgeschäft

für Lieferung von:

Beleuchtungskörpern in modernen und klassischen Stilarten / Bügel-eisen, Kaffee- und Tee-Maschinen, Heiz- und Strahl-Oefen, Boiler in allen Grössen, Haus - Lichtbäder

Empfangs-Apparate für drahtlose Telephonie / Philips - Draht - Halb-watt- und Argenta-Lampen / Pro-jektions-Lampen / Spar-Lampen für Krankenzimmer



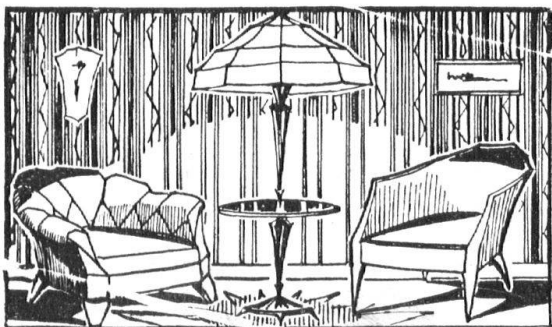
**HARTMANN
& Co.**
BIEL :: BIENNE

**Eisen-
konstruktionen**

**Masten, Dächer,
Fenster, Türen,
Oberlichter
Treppen**



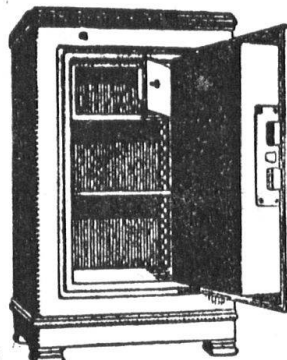
H 54



GEWERBEHALLE der Zürcher Kantonalbank
 92 Bahnhofstrasse / ZÜRICH / Tel. Selnau 5170
 Amtliche Prüfung H75

J. & A. STEIB / BASEL

Gegründet 1843



empfehlen feuer- und
diebsichere

KASSEN

zum Einlassen in
Möbel u. Mauerwerk

H 31

Porzellanfabrik A.G. Geliefert von M. Steiger & Cie., Bern. *Bestecke*: M. Steiger & Cie., Bern. *Servietten*: Schwob & Cie., Leinenweberei, Bern. *Vasen*: Jakob Herrmanns, S. W. B., Bern. *Bücher*: Langlois & Cie., Buchhandlung, Burgdorf.

«No ne Wili» in Stein a. Rh. Eine Sage berichtet, dass ums Jahr 1478 die mit Zürich und Schaffhausen verbündete, seit 1457 reichsfreie Stadt Stein in Gefahr stand, durch verschworene hegauische Adelige mit ihren Knechten überrumpelt

zu werden, die den Ort in die Arme Oesterreichs bringen wollten. Nur der Zufall habe den Anschlag zu nichte gemacht, indem ein Bäcker die am Strande landenden Gesellen bemerkt und in seiner Geistesgegenwart ihnen zugerufen habe, «no ne Wili» zuwarten. Dann hätte er Lärm gemacht und die Bürgerschaft unter die Waffen gerufen; es sei ihr gelungen, die Verschwörer zu verjagen und so die Stadt zu retten. In enger Beziehung mit diesen Vorgängen steht die historische Person

SCHWEIZERISCHE INSTITUTE

„CHOISY“
NEUEVILLE PRÈS NEUCHÂTEL
PENSIONNAT POUR JEUNES FILLES
Prospectus et références à disposition

H 109

INSTITUTION BITTERLIN
BEX (Waadt)

Referenzen und Prospekte bei Prof. Cas. Bitterlin

Zeno Durrer, Giswil

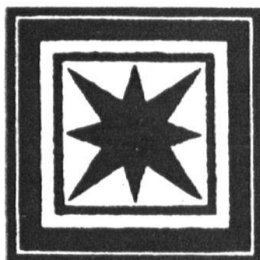
(Obwalden)

anerkannt leistungsfähiger Lieferant von:

Parquets

gelegt
oder
ungelegt

Katalog
zu
Diensten



Ia. REFERENZEN

H 102

Hobel-
und Schnitt-
waren

(Bauholz,
Bretter
und
Latten)



H 117



Freobel
ZÜRICH
Gartenanlagen
Entwurf, Ausführung

H 16

SHZ

Verkaufs-Genossenschaft
Schweizer. Heimatschutz

Ständige Filialen in:

Basel: Blumenrain 3
Biel: Sesslerstrasse 1
Brestenberg: Schloss Brestenberg
Chur: Franz Carl Seitz, Kantonalbankgebäude
Engelberg: W. Geiger-Ruinger
Interlaken: Höheweg 133
Lugano-Paradiso: W. Geiger-Ruinger
Murten: Frau Spinnler
Neuenburg: Galerie d'Art
Ragaz: Frau H. Straehler-Freudweiler
Rheinfelden: Hotel Krone
Solothurn: Frau Nyffeler-Langner, Hauptgasse
Weggis: Frau Fr. Wagner
Zürich: Thalstrasse 18, Haus zur Spindel

Direkte Verkäufe vermittelt die
Geschäftsstelle:

Schwanengasse 7, BERN

H99

des Bürgermeisters Laitzer, der es mit der österreichischen Partei hielt, Verrat übte und dafür mit dem Tode bestraft worden sei. Zur Erinnerung an diese Mordnacht ruft, bis auf den heutigen Tag, der Nachwächter von Stein jede Nacht das «No ne Wili».

Diese halb sagenhaften, halb historischen Begebenheiten bilden den Kern des Festspiels, das im August an mehreren Samstag- und Sonntag-Abenden vor vielen Tausend Zuschauern auf dem reizvol-

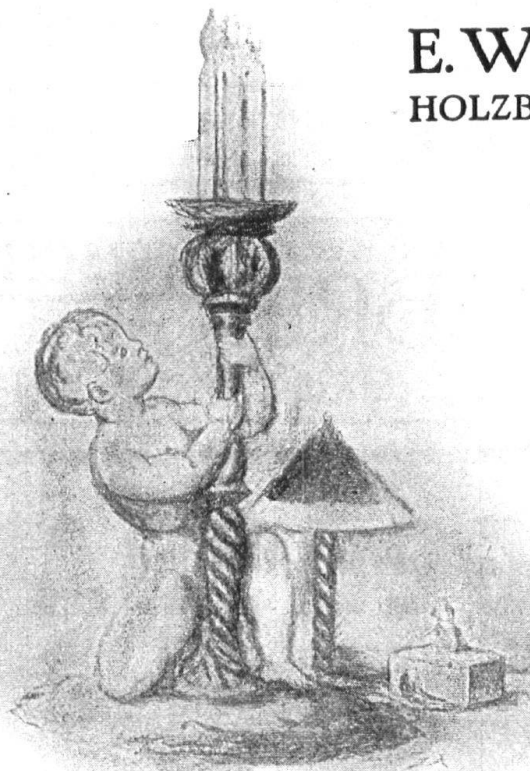
len Rathausplatz aufgeführt wurde. Der Verfasser, der Steiner Bürger Heinrich Waldvogel, wusste geschickt den Stoff dramatisch und leichtflüssig zu gestalten, und der Spielleiter, der eifrige Heimatschutzfreund August Schmid, Maler, in Diessenhofen, verstand es ausgezeichnet, dem Spiel bewegtes, farbenfrohes, frisches Leben einzuflößen und durch wirkungsvolle Einlagen, wie Chöre, Musik, Reigen, Gefechte, dem Ganzen fesselnde Wirkung zu verschaffen. Die stimmungsvolle Musik

Fortsetzung Seite X



Zoologischer Garten Basel

Einzigartige Tier-Sammlung / Prächtige Park-Anlagen



E. WEIDMANN & CIE.

HOLZBILDHAUEREI & DRECHSLEREI

BASEL MÜLLHEIMERSTR. 53
TELEPHON No. 3241

Spezialität:

*Elektrische Beleuchtungs-
körper in Holz*

Tisch-, Nachttisch-
und Wandlampen,
fest oder verstellbar
Schreibtisch- und
Klavier-Lampen

*Bodenständerlampen
Hängeleuchter-
Zuglampen*

H 6

von Rudolf Knecht flicht wiederholt ergreifende Momente ein; auch ihr gehört Anteil am glückhaften Eindruck des Spiels. Der ideale Spielplatz vor dem hübschen, bemalten Rathaus verlieh der Aufführung einen einzigartigen Reiz und gab ihr intimste Natürlichkeit; mit seinen Zugängen und dem stimmungsvollen Rahmen von bemalten und mit Erkern

geschmückten Häusern aus der guten, alten Zeit lässt er das Spiel der Wirklichkeit möglichst nahe bringen. Mit dankbarer Anerkennung muss man auch der Spielenden, gegen 300 an der Zahl, gedenken; mit zwei Ausnahmen stellte Stein alle Teilnehmer selbst. Mit Liebe und Begeisterung widmeten sie ihre ganze Kraft dem erhebenden Spiel und halfen so mit



H 73



H 71



WILDI & CHRISTEN SCHÖNENWERD

Papeterie • Buchbinderei • Prägeanstalt
Fabrik der patentierten „Ideal“-Möbel

Spezialabteilung für feine Album und Kassetten

H 65



zur Sicherung des prächtigen Erfolges, den es bei den Zuschauern auslöste. Bei diesen Aufführungen wirkte bei allen Beteiligten, beim Dichter, beim Spielleiter und den Spielenden, die Liebe zur Heimat mit; sie begeisterte alle zur Hingabe des Besten und musste auch Heimatgefühl bei den Zuschauern wecken; darum freut sich der Heimatschutzfreund von Herzen über die so wohlgelungene Veranstaltung der Steiner. *E. St.*

Reiseandenken-Unfug. Ein lebendig geschriebenes Rigi-Feuilleton in der «N. Z. Z.» gibt folgendes Stimmungsbild zum

Sonnenaufgang auf Rigikulm: «Der Tag stieg an in voller Gloria, — und so auch taten's die Krämer. Plötzlich, wie aus der Erde gewachsen, standen die Tische da, mit ihrer Sammlung von Souvenirs, die schon Mark Twain qualvolle Nächte bereiteten. Auf jedem Tisch die gleichen weissen Fächer mit dem materialisierten Begriff des absolut Unnützen. Wenn's noch Rigi-Andenken wären! Aber die gleichen Scheusaligkeiten werden in Luzern am Quai, in Lugano, auf dem Salvatore feilgeboten. Welche Industrie versorgt diese Quellen sprudelnder Geschmack-

Ritter & Uhlmann

Bronzefabrik

B A S E L

Clarastrasse 4

Spezialität in elektrischen Beleuchtungskörpern und elektr. Beleuchtungsanlagen

Diffusorenlampen

H 13

Die Schönheit

DER JUGEND, KEINE HAUTUNREINIGKEITEN, & NIE FALTEN IM GESICHT SIND DER ERFOLG, WENN SIE STÄNDIG

Crème Mara

IN VERBINDUNG MIT

Eau de Cologne Nr. 234

(VORNEHMER GERUCH) BENÜTZEN, & DAZU DIE DURCH IHREN ZARTEN, WEICHEN SCHAUM & JHR PARFUM DISTINGUÉ BEKANNTE

Relorita-Alseife Nr. 210

VON

KLEMENT & SPAETH, ROMANSHORN
VERWENDEN

H 81

Pilosité
ERZEUGT NEUE HAARE!

Etwas besseres für die Haarpflege gibt es nicht. Flaschen zu Fr. 2.50, 4.— und 7.—. Ärztlich empfohlen. Glänzende Zeugnisse. Innter sechs Monaten über 5000 Flaschen versandt. Verlangen Sie überall Pilosité und lassen Sie sich nichts anderes aufdrängen. Wo nicht erhältlich, direkt von der Fabrik: UHU A.-G. Basel.

H 10

MÖBEL-WERKSTÄTTEN
INNENDEKORATION
AUGUST GYSI

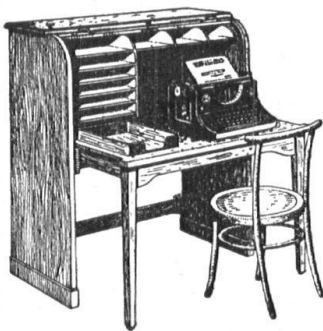
AMTHAUSGASSE 3

B E R N

S P E Z I A L H A U S
FÜR GEDIEGENE WOHNUNGS-AUSSTATTUNGEN, APARTE FORMEN, ERSTKLASSIGE AUSFÜHRUNG. FREIE BESICHTIGUNG MEINER AUSSTELLUNGSRÄUME -- TELEPHON 3261

H 72

PATENT-
SCHREIBMASCHINENPULT



⊕ Brevete 84592/93481
Franzö. Patent No. 546626

FÜR HANDWERKER,
INDUSTRIELLE,
BANKEN

™

Prospekte zu Diensten
Wiederverkäufer gesucht

PAUL NEF
BUREAUMÖBEL-
FABRIK HERISAU



LEINENWEBEREI LANGENTHAL
AKTIENGESELLSCHAFT
LANGENTHAL

Vertrauenshaus in Bett-, Tisch- & Küchenwäsche. Baumwolltücher für Wäsche. Fertige Aussteuern.
VERLANGEN SIE SOFORT OFFERTE

losigkeit? Tempelschänderisch ist solches Tun, das nur aus Gewohnheit weiterbesteht, und jedes Kind, das auf Rigikult zu seiner Mutter strahlend kommt: «Lueg au — wie häärzig!» trägt bleibenden Schaden an seiner Seele und reiht ein Alpenglüh in dieselbe Assoziationskette ein, mit Souvenir - Kaffeetassen, Ludentür - Herdengeläute und «Kunst»-Schnitzerei. — Wer treibt die Händler aus dem «Tempel?»

Möchte das doch unserer Verkaufsgenossenschaft S. H. S. gelingen, deren Reiseandenken und Geschenkstücke *künstlerisch wertvoll* sind, die also den Tempel der Natur nicht schänden. Denken wir bei Gelegenheit an die schöne Auswahl kunstgewerblicher Arbeiten, die uns in den Verkaufsstellen der S. H. S. geboten wird. Durch Ankäufe unterstützen wir die praktische Heimatschutzarbeit der Verkaufsgenossenschaft S. H. H.



Nivada

Emaillackfarbe für Gewerbe
und Industrie

**Rudolf Gysin & Co Basel
Lackfabrik**

In allen Droguerien erhältlich

H 4



H 82

**RICHARD
HAUFLER**
GRENZACHERSTR. 32
B A S E L

L e d e r m ö b e l
Spezialwerkstätten
feiner Sitzmöbel in
Leder und Stoff

Spezialität:
KLUBMÖBEL

H 12



Peddig-Rohrmöbel

naturweiss oder in jeder beliebigen
Nuance geräuchert

Wetterfeste Garten- u. Terrassen-
Rohrmöbel in allen Farben, Liege-
stühle, Davoser und andere Systeme

CUENIN-HUNI & Cie.

Rohrmöbelfabrik, Kirchberg (Kt. Bern)
Verlangt unsern illustrierten Katalog.

H 130