

Zeitschrift: Heimatschutz = Patrimoine
Herausgeber: Schweizer Heimatschutz
Band: 19 (1924)
Heft: 1

Werbung

Nutzungsbedingungen

Die ETH-Bibliothek ist die Anbieterin der digitalisierten Zeitschriften auf E-Periodica. Sie besitzt keine Urheberrechte an den Zeitschriften und ist nicht verantwortlich für deren Inhalte. Die Rechte liegen in der Regel bei den Herausgebern beziehungsweise den externen Rechteinhabern. Das Veröffentlichen von Bildern in Print- und Online-Publikationen sowie auf Social Media-Kanälen oder Webseiten ist nur mit vorheriger Genehmigung der Rechteinhaber erlaubt. [Mehr erfahren](#)

Conditions d'utilisation

L'ETH Library est le fournisseur des revues numérisées. Elle ne détient aucun droit d'auteur sur les revues et n'est pas responsable de leur contenu. En règle générale, les droits sont détenus par les éditeurs ou les détenteurs de droits externes. La reproduction d'images dans des publications imprimées ou en ligne ainsi que sur des canaux de médias sociaux ou des sites web n'est autorisée qu'avec l'accord préalable des détenteurs des droits. [En savoir plus](#)

Terms of use

The ETH Library is the provider of the digitised journals. It does not own any copyrights to the journals and is not responsible for their content. The rights usually lie with the publishers or the external rights holders. Publishing images in print and online publications, as well as on social media channels or websites, is only permitted with the prior consent of the rights holders. [Find out more](#)

Download PDF: 17.01.2026

ETH-Bibliothek Zürich, E-Periodica, <https://www.e-periodica.ch>

werden kann, sobald allseits der gute Wille zu einer Verständigung und zur Herbeiführung einer Verbesserung vorherrscht, ebenso wie die Einsicht, dass Forderungen des guten Geschmacks, die sich stets mit solchen des Heimatschutzes decken, sehr wohl gewisse finanzielle Opfer rechtfertigen.

Weniger Erfolg hatten wir mit einer Eingabe an das Baudepartement wegen der projektierten Aufstellung einer andern Plakatsäule, Ecke Rütlistrasse-Spallenring, wogegen von einem Anwohner des

Rings, vor dessen Garten die Säule nun steht, Einsprache erhoben worden ist. Im Einvernehmen mit der Plakatgesellschaft hatten wir einen andern Aufstellungsort vorgeschlagen und vor allem auch bei der Direktion genannter Gesellschaft, die Verwendung eines einfachen Säulenaufsatzes in Kunststein anstatt einer der bekannten hässlichen Blechhauben in Zwiebelform empfohlen. Unsere Anregungen wurden aber bedauerlicherweise nicht berücksichtigt.

Die halbscheidig auf öffentlichem Grund

Moeri & Cie. Luzern Zentralheizungen

H 46

MÖBEL-WERKSTÄTTEN
INNENDEKORATION
AUGUST GYSI
AMTHAUSGASSE 3
B E R N

S P E Z I A L H A U S
FÜR GEDIEGENE WOHNUNGS-AUSSTATTUNGEN, APARTE FORMEN, ERSTKLASSIGE AUSFÜHRUNG. FREIE BESICHTIGUNG MEINER AUSSTELLUNGSRÄUME -- TELEPHON 3261

H 27



LEINENWEBEREI LANGENTHAL
AKTIENGESELLSCHAFT
LANGENTHAL
Vertrauenshaus in Bett-, Tisch- & Küchenwäsche. Baumwolltücher für Wäsche, fertige Aussteuern.
VERLANGEN SIE SOFORT OFFERTE

Zeno Durrer, Giswil

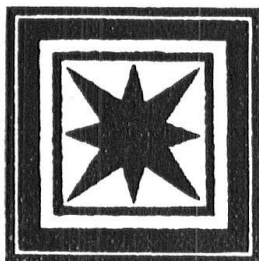
(Obwalden)

anerkannt leistungsfähiger Lieferant von:

Parquets

gelegt
oder
ungelegt

Katalog
zu
Diensten



1a. REFERENZEN

Hobel-
und Schnitt-
waren

(Bauholz,
Bretter
und
Latten)

H 102



H 117

H 112

ARCHITEKT
U. LAUTENSCHLAGER
BASLERSTR. 19 / OLTEN / TELEPHON 490

Ausführung sämtlicher architektonischen Arbeiten für Villen, Miet- und Landhäuser, industrielle und wirtschaftliche Bauten aller Art, sowie Strassen-, Garten-, Park- und Friedhofanlagen. Spezialität für kunstgewerbliche Arbeit und Innenarchitektur. Pauschal-Übernahme von allen Bauarbeiten

Reserviert für:
H O L Z B I L D H A U E R E I & D R E C H S L E R E I
EUG. MOREL / ZÜRICH
OBERDORF 16
Telephon Hottingen 47.15

H 75



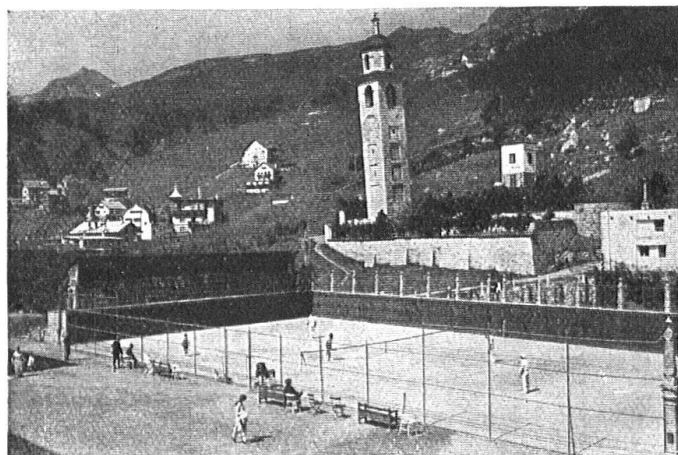
ELCHINA

der Kräftespender
für Magen, Darm, Herz,
Blut und Nerven

Flacon 3.75, Doppelflacon 6.25 in den Apotheken

Hauptdepôts: St. Gallen, Hausmann's Hechtapotheke
Zürich, Hausmann's Urania-Apotheke
Davos, Pharmacie Hausmann

H 58



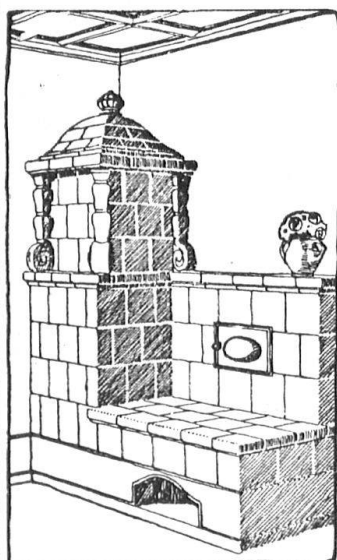
Tennisplatz des Kulm-Hotel St. Moritz. Ausgef. 1923

Anlage von
Tennisplätzen
mit Spezialmergel
Dunkelgrüne Absandung

Bruno Weber
Basel

Telegramm-Adresse: Tennisweber
Telephon 1102

H 5



25% Brenn-
stoffersparnis
wird durch unsere
Zentralheizungs-
Kachelofen-
Anlage
erzielt.

H 63

Bestes Heizsystem
für das Einfamilienhaus
Prima Referenzen

Fritz Lang & Co.
Zürich 3, Ofenfabrik
Staffelstr. 5 (Giesshübel)
Telephon Selnau No. 2683

Bedachungs-Arbeiten
aller Art

werden gut, fachgemäss und prompt
ausgeführt von

FELIX BINDER
BEDACHUNGS - GESCHÄFT
ZÜRICH 7

Holderstrasse 12

Telephon Hottingen 4358

H 115

FELIX HELFENSTEIN'S ERBEN KUNSTSTEINFABRIK
LUZERN — TELEPHON 963

H 49

und Boden stehenden Scheidemauern alter Gebäude sind von den staatlichen Behörden an die Allgem. Plakatgesellschaft verpachtet zwecks Anbringung von Reklamen und Plakaten. Gemäss einer Uebereinkunft mit der Direktion der Gesellschaft legt uns diese jeweilen die Entwürfe für die Bemalung solcher Giebelwände vor. Dank dieses Vorgehens ist uns schon mehrere Male Gelegenheit geboten wor-

den, Abänderungen vorzuschlagen; in einem Falle musste die Ausführung eines Entwurfs abgelehnt und ein anderer Vorschlag verlangt werden. Wir anerkennen dankend das Entgegenkommen der Plakatgesellschaft und möchten besonders darauf hinweisen, dass auch dadurch gemeinschaftliches Vorgehen und gemeinsame Bemühungen zum Teil befriedigende Resultate erzielt worden sind."



Nivada

Emaillackfarbe für Gewerbe
und Industrie

Rudolf Gysin & Co Basel
Lackfabrik

In allen Droguerien erhältlich

H 4



H 82

RICHARD
HAUFLER

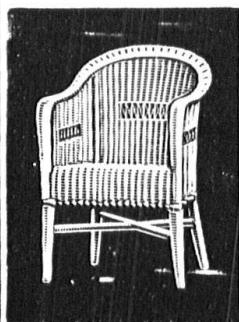
GRENZACHERSTR. 32

B A S E L

L e d e r m ö b e l
Spezialwerkstätten
feiner Sitzmöbel in
Leder und Stoff

Spezialität:
KLUBMÖBEL

H 12



Peddig-Rohrmöbel

naturweiss oder in jeder beliebigen
Nuance geräuchert

Wetterfeste Garten- u. Terrassen-
Rohrmöbel in allen Farben, Liege-
stühle, Davoser und andere Systeme

CUENIN-HUNI & Cie.

Rohrmöbelfabrik, Kirchberg (Kt. Bern)

Wiederverkäufer auf allen grössern Plätzen

H 130