

Zeitschrift: Heimatschutz = Patrimoine
Herausgeber: Schweizer Heimatschutz
Band: 19 (1924)
Heft: 1

Rubrik: Mitteilungen

Nutzungsbedingungen

Die ETH-Bibliothek ist die Anbieterin der digitalisierten Zeitschriften auf E-Periodica. Sie besitzt keine Urheberrechte an den Zeitschriften und ist nicht verantwortlich für deren Inhalte. Die Rechte liegen in der Regel bei den Herausgebern beziehungsweise den externen Rechteinhabern. Das Veröffentlichen von Bildern in Print- und Online-Publikationen sowie auf Social Media-Kanälen oder Webseiten ist nur mit vorheriger Genehmigung der Rechteinhaber erlaubt. [Mehr erfahren](#)

Conditions d'utilisation

L'ETH Library est le fournisseur des revues numérisées. Elle ne détient aucun droit d'auteur sur les revues et n'est pas responsable de leur contenu. En règle générale, les droits sont détenus par les éditeurs ou les détenteurs de droits externes. La reproduction d'images dans des publications imprimées ou en ligne ainsi que sur des canaux de médias sociaux ou des sites web n'est autorisée qu'avec l'accord préalable des détenteurs des droits. [En savoir plus](#)

Terms of use

The ETH Library is the provider of the digitised journals. It does not own any copyrights to the journals and is not responsible for their content. The rights usually lie with the publishers or the external rights holders. Publishing images in print and online publications, as well as on social media channels or websites, is only permitted with the prior consent of the rights holders. [Find out more](#)

Download PDF: 24.01.2026

ETH-Bibliothek Zürich, E-Periodica, <https://www.e-periodica.ch>

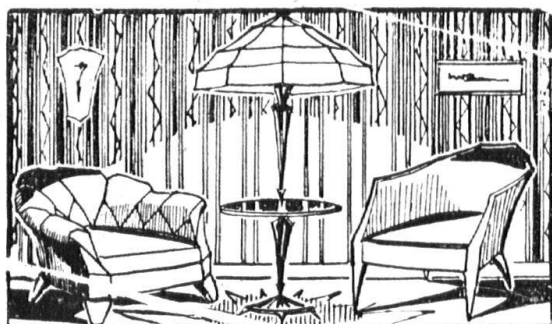
Mitteilungen

Plakat- und Reklamewesen in Basel.

Dem Jahresbericht unserer Basler Sektion entnehmen wir folgenden lehrreichen Abschnitt:

«Das Plakat- und Reklamewesen beschäftigt die Leitung unserer Vereinigung fast dauernd und es sei auch hier wieder einmal ausgesprochen, wie bedauerlich und für jeden Menschen mit einigem guten Geschmack unbegreiflich es ist, dass

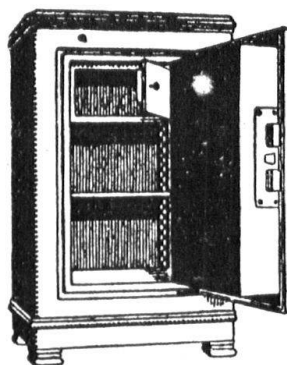
so oft grosse Geschäfte und Unternehmungen, und nicht zuletzt solche, die über ansehnliche Mittel verfügen, sich hässlicher Reklamen bedienen und damit Stadt und Landschaft verunzieren. Wir erwähnen u. a. den geschmacklosen und unnötig grossen Reklameschild einer hiesigen Brauerei; es ist ein solcher am Haus «zum Lällen-König» an der Schifflande angebracht, für dessen Entfernung wir uns bis heute umsonst bemühten. Keinen bessern Erfolg zeitigten unsere intensiven Bemühungen bei der Kreisdirektion der S. B. B. wegen der unschönen Reklamen



GEWERBEHALLE der Zürcher Kantonalbank
92 Bahnhofstrasse / ZÜRICH / Tel. Selnau 5170
Amtliche Prüfung H75

J. & A. STEIB / BASEL

Gegründet 1845

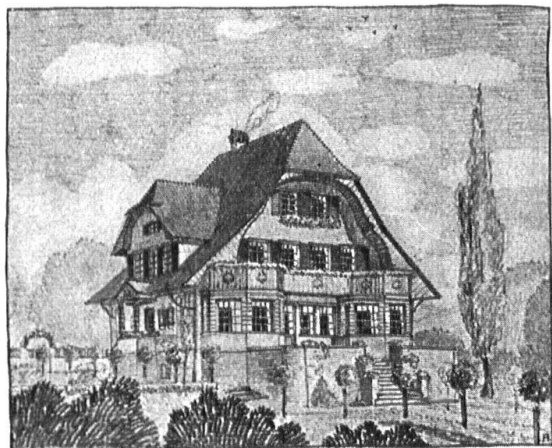


empfehlen feuer- und
diebsichere

KASSEN

zum Einlassen in
Möbel u. Mauerwerk

H 31



Projekte, Pläne
Kostenberechnungen

Viele Referenzen

Auskünfte kostenlos

U. ADANK, ARCHITEKT
Bern

H 61

RESERVIRT

FÜR

R. MOSER

SCHLOSSEREI

B I E L

BRUGGENSTRASSE

No. 12

H 126

und Aufschriften und der schlechten Anordnung von Plakaten im Bundesbahnhof. Unser Mitglied Herr Kunstmaler Dürrwang hatte es sich ganz besonders angelegen sein lassen, Plakate, Reklamen und Aufschriften so zu ordnen und anzubringen, dass nicht die Architektur des Bahnhofgebäudes in brutaler Weise verunstaltet wird.

Wohlüberlegte Vorschläge, die in Form von Skizzen und schriftlichen Berichten, sowie bei Anlass von Besprechungen der Kreisdirektion übermittelt wurden, fanden keine Beachtung, wobei hervorzuheben ist, dass ein Schreiben der Generaldirektion an die Kreisdirektionen über die von jener als wünschenswert er-

Fortsetzung Seite X



H 73



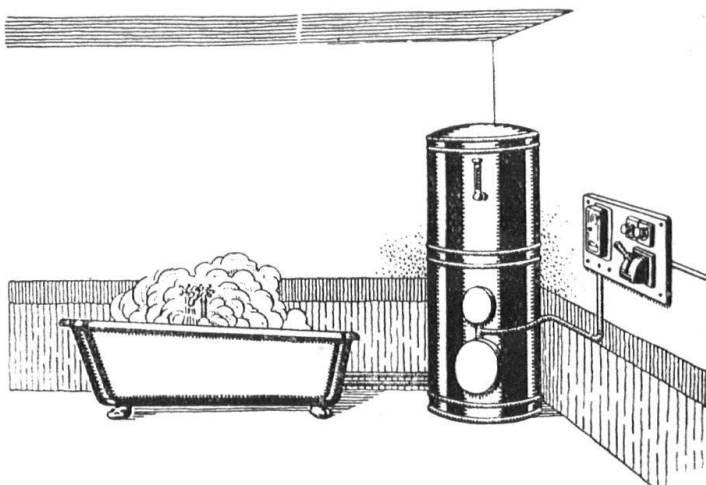
H 71

PROMETHEUS A. G. L I E S T A L



**Fabrik elektrischer Heiz-
und Kochapparate**

H 66



IV

H 44

achteten «Reform der Bahnhofaffichage im Sinne einer geordneten und ästhetischen, dem Gebäudecharakter der Bahnhöfe Rechnung tragenden Anbringung der Reklamegegenstände» Veranlassung gab, uns mit der Angelegenheit zu befassen. Es ist beschämend und bezeichnend, wie sich eidgenössische Verwaltungen solchen Reformvorschlägen gegenüber verhalten und gegen welche Widerstände dort gekämpft werden muss — leider meist erfolglos.

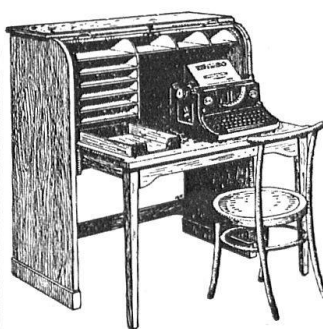
Um so mehr freut es den Berichterstatter, mitteilen zu können, dass auf unsere Einsprache hin eine auf dem Platze

vor dem Bad. Bahnhof errichtete Plakatsäule, die als Gehäuse für Schalter der elektrischen Strassenbeleuchtung dient und im Stil und im Masstab den Architekturformen des Bahnhofgebäudes als fremdes Element gegenüberstand, auf Weisung der Direktionen der Allgemeinen Plakatgesellschaft und des Elektrizitätswerkes an einen andern, von uns vorgeschlagenen Platz versetzt worden ist. Wir verdanken das bewiesene Entgegenkommen aufs Beste. Der Vorfall zeigt, dass meistens bei derartigen Heimatschutzfragen eine befriedigende Lösung gefunden



H78

PATENT-SCHREIBMASCHINENPULT



✚ Brevete 84592/93481
Französ. Patent No. 546626

FÜR HANDWERKER,
INDUSTRIELLE,
BANKEN

Prospekte zu Diensten
Wiederverkäufer gesucht

PAUL NEF
BUREAUMÖBEL-
FABRIK HERISAU



H83

E. WEIDMANN & CIE.

HOLZBILDHAUEREI & DRECHSLEREI

BASEL MÜLLHEIMERSTR. 53
TELEPHON No. 3241

Spezialität:

*Elektrische Beleuchtungs-
körper in Holz*

Tisch-, Nachttisch-
und Wandlampen,
fest oder verstellbar
Schreibtisch- und
Klavier-Lampen

*Bodenständerlampen
Hängeleuchter-
Zuglampen*

H 6

werden kann, sobald allseits der gute Wille zu einer Verständigung und zur Herbeiführung einer Verbesserung vorherrscht, ebenso wie die Einsicht, dass Forderungen des guten Geschmacks, die sich stets mit solchen des Heimatschutzes decken, sehr wohl gewisse finanzielle Opfer rechtfertigen.

Weniger Erfolg hatten wir mit einer Eingabe an das Baudepartement wegen der projektierten Aufstellung einer andern Plakatsäule, Ecke Rütlistrasse-Spallenring, wogegen von einem Anwohner des

Rings, vor dessen Garten die Säule nun steht, Einsprache erhoben worden ist. Im Einvernehmen mit der Plakatgesellschaft hatten wir einen andern Aufstellungsort vorgeschlagen und vor allem auch bei der Direktion genannter Gesellschaft, die Verwendung eines einfachen Säulenaufsatzes in Kunststein anstatt einer der bekannten hässlichen Blechhauben in Zwiebelform empfohlen. Unsere Anregungen wurden aber bedauerlicherweise nicht berücksichtigt.

Die halbscheidig auf öffentlichem Grund

Moeri & Cie. Luzern Zentralheizungen

H 46

MÖBEL-WERKSTÄTTEN
INNENDEKORATION
AUGUST GYSI
AMTHAUSGASSE 3
B E R N

S P E Z I A L H A U S
FÜR GEDIEGENE WOHNUNGS-AUSSTATTUNGEN, APARTE FORMEN, ERSTKLASSIGE AUSFÜHRUNG. FREIE BESICHTIGUNG MEINER AUSSTELLUNGSRÄUME -- TELEPHON 3261

H 27



LEINENWEBEREI LANGENTHAL
AKTIENGESSELLSCHAFT
LANGENTHAL
Vertrauenshaus in Bett-, Tisch- & Küchenwäsche. Baumwolltücher für Wäsche, fertige Aussteuern.
VERLANGEN SIE SOFORT OFFERTE

Zeno Durrer, Giswil

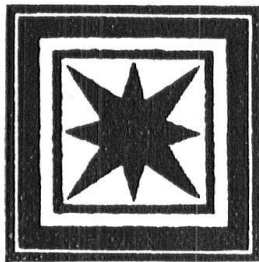
(Obwalden)

anerkannt leistungsfähiger Lieferant von:

Parquets

gelegt
oder
ungelegt

Katalog
zu
Diensten



1a. REFERENZEN

Hobel-
und Schnitt-
waren

(Bauholz,
Bretter
und
Latten)

H 102



H 117

H 112

ARCHITEKT
U. LAUTENSCHLAGER
BASLERSTR. 19 / OLTEN / TELEPHON 490

Ausführung sämtlicher architektonischen Arbeiten für Villen, Miet- und Landhäuser, industrielle und wirtschaftliche Bauten aller Art, sowie Strassen-, Garten-, Park- und Friedhofanlagen. Spezialität für kunstgewerbliche Arbeit und Innenarchitektur. Pauschal-Übernahme von allen Bauarbeiten

Reserviert für:
H O L Z B I L D H A U E R E I & D R E C H S L E R E I
EUG. MOREL / ZÜRICH
OBERDORF 16
Telephon Hottingen 47.15

H 75

und Boden stehenden Scheidewänden alter Gebäude sind von den staatlichen Behörden an die Allgem. Plakatgesellschaft verpachtet zwecks Anbringung von Reklamen und Plakaten. Gemäss einer Uebereinkunft mit der Direktion der Gesellschaft legt uns diese jeweilen die Entwürfe für die Bemalung solcher Giebelwände vor. Dank dieses Vorgehens ist uns schon mehrere Male Gelegenheit geboten wor-

den, Abänderungen vorzuschlagen; in einem Falle musste die Ausführung eines Entwurfs abgelehnt und ein anderer Vorschlag verlangt werden. Wir anerkennen dankend das Entgegenkommen der Plakatgesellschaft und möchten besonders darauf hinweisen, dass auch dadurch gemeinschaftliches Vorgehen und gemeinsame Bemühungen zum Teil befriedigende Resultate erzielt worden sind."



Nivada

Emaillackfarbe für Gewerbe
und Industrie

Rudolf Gysin & Co Basel
Lackfabrik

In allen Droguerien erhältlich

H 4



H 82

RICHARD
HAUFLER

GRENZACHERSTR. 32

B A S E L

L e d e r m ö b e l
Spezialwerkstätten
feiner Sitzmöbel in
Leder und Stoff

Spezialität:
KLUBMÖBEL

H 12



Peddig-Rohrmöbel

naturweiss oder in jeder beliebigen
Nuance geräuchert

Wetterfeste Garten- u. Terrassen-
Rohrmöbel in allen Farben, Liege-
stühle, Davoser und andere Systeme

CUENIN-HUNI & Cie.

Rohrmöbelfabrik, Kirchberg (Kt. Bern)

Wiederverkäufer auf allen grössern Plätzen

H 130