

Zeitschrift: Heimatschutz = Patrimoine
Herausgeber: Schweizer Heimatschutz
Band: 18 (1923)
Heft: 7

Werbung

Nutzungsbedingungen

Die ETH-Bibliothek ist die Anbieterin der digitalisierten Zeitschriften auf E-Periodica. Sie besitzt keine Urheberrechte an den Zeitschriften und ist nicht verantwortlich für deren Inhalte. Die Rechte liegen in der Regel bei den Herausgebern beziehungsweise den externen Rechteinhabern. Das Veröffentlichen von Bildern in Print- und Online-Publikationen sowie auf Social Media-Kanälen oder Webseiten ist nur mit vorheriger Genehmigung der Rechteinhaber erlaubt. [Mehr erfahren](#)

Conditions d'utilisation

L'ETH Library est le fournisseur des revues numérisées. Elle ne détient aucun droit d'auteur sur les revues et n'est pas responsable de leur contenu. En règle générale, les droits sont détenus par les éditeurs ou les détenteurs de droits externes. La reproduction d'images dans des publications imprimées ou en ligne ainsi que sur des canaux de médias sociaux ou des sites web n'est autorisée qu'avec l'accord préalable des détenteurs des droits. [En savoir plus](#)

Terms of use

The ETH Library is the provider of the digitised journals. It does not own any copyrights to the journals and is not responsible for their content. The rights usually lie with the publishers or the external rights holders. Publishing images in print and online publications, as well as on social media channels or websites, is only permitted with the prior consent of the rights holders. [Find out more](#)

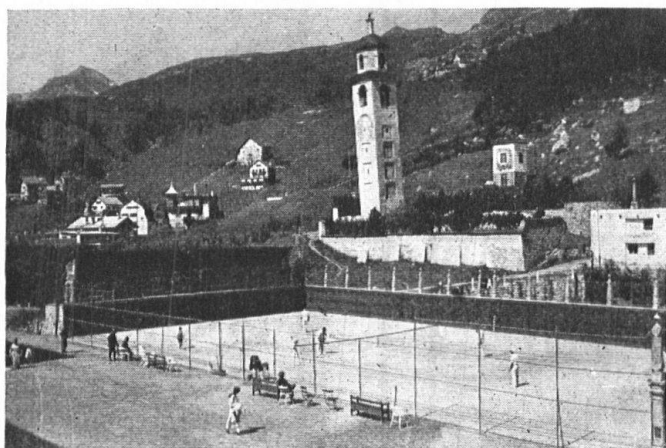
Download PDF: 29.12.2025

ETH-Bibliothek Zürich, E-Periodica, <https://www.e-periodica.ch>

Gedrücktsein auf der andern Seite schaffen eine Atmosphäre, die nichts zu tun hat mit Schweizer Art. Hier Gesundung zu schaffen, ist eine grosse Aufgabe. Wennwohl der Heimatschutz auf diesem Gebiete im Grunde genommen nicht sehr viel zu suchen hat, so muss er doch sich bekennen zu der Ueberzeugung, dass vieles noch zu tun ist, bis unser Häuschen wieder wohnlich und mollig ist. Er muss den Tagesfragen das nötige Interesse entgegenbringen, ohne indess sich politisch zu be-

tätigen, und er muss nicht nur eintreten für das Aeussere seiner Heimat, sondern auch für das Innere, das Wohlergehen der Gesamtheit. Er muss alles von sich weisen, was einem gewaltsamen Niederreissen gleichkommt und muss die Kraft in sich haben, allen Anstürmen zu trotzen.

Aus der Natur zu schöpfen, an ihr zu lernen, mit ihr zu verwachsen zu einem vollen Ganzen und unser Heimatland zu erhalten als eine Wiege der Ehrlichkeit und der Einfachheit, sei unser Ziel.»



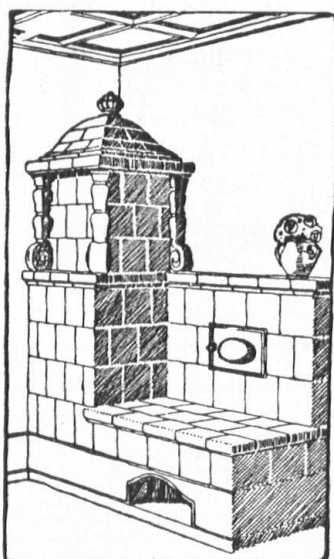
Tennisplatz des Kulm-Hotel St. Moritz. Ausgef. 1923

Anlage von
Tennisplätzen
mit Spezialmergel
Dunkelgrüne Absandung

Bruno Weber
Basel

Telegramm-Adresse: Tennisweber
Telephon 1102

H 5



25% Brenn-
stoffersparnis
wird durch unsere
**Zentralheizungs-
Kachelofen-
Anlage**
erzielt.

H 63
Bestes Heizsystem
für das Einfamilienhaus
Prima Referenzen

Fritz Lang & Co.
Zürich 3, Ofenfabrik
Staffelstr. 5 (Giesshübel)
Telephon Selnau No. 2683

Bedachungs-Arbeiten
aller Art

werden gut, fachgemäss und prompt
ausgeführt von

FELIX BINDER
BEDACHUNGS - GESCHÄFT
ZÜRICH 7

Holderstrasse 12

Telephon Hottingen 4358

H 115

FELIX HELFENSTEIN'S ERBEN KUNSTSTEINFABRIK
LUZERN — TELEPHON 963
H 49

Unerbauliches aus Zollikon. Wer gegenwärtig von der Stadt über Burgwies aus einen Bummel nach dem hübsch gelegenen Zollikon, der «Perle am Zürichsee», macht und via Wisellikerstrasse südlich vom Friedhof Enzenbühl Zolliker Gemeindegebiet betritt, erblickt längs der Strasse sofort eine Anzahl Stangen, die ein Projekt einer Strassenkorrektur markieren, wie ein solches in dieser Gütte hoffentlich noch nirgends anzutreffen war. Wenn ausgeführt, würde eine prächtige

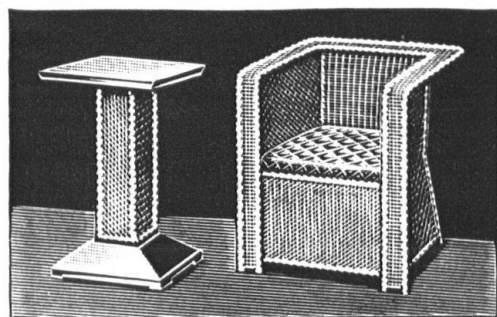
Wiese durch streckenweise zirka drei Meter hohe Aufschüttung ruiniert und für Bauland entwertet; aber nicht genug: es würden einige prachtvolle Gärten «verlocht» und sogar Zugänge zu Häusern versperrt, nicht zu reden von einer wesentlichen Entwertung der Liegenschaften selbst. Alles schüttelt den Kopf und murmelt wohl auch kräftige Segenswünsche für den Urheber des entsetzlichen Projektes, wo doch etwaigen Wünschen betreffend Korrektur in anderer Weise völ-



Nivada
Emaillackfarbe für Gewerbe
und Industrie
Rudolf Gysin & Co Basel
Lackfabrik
In allen Droguerien erhältlich



A. G. CARL HARTMANN S. A.
BIEL :: BIENNE
Eisen-
konstruktionen
Masten, Dächer,
Fenster, Türen,
Oberlichter
Treppen
H 53



PEDDIG-ROHRMÖBEL
NATURWEISS ODER IN JEDER
BELIEBIGEN NUANCE
GERAUCHERT
GARTEN- u. TERRASSEN-
ROHRMÖBEL in allen Farben
LIEGESTÜHLE, DAVOSER
und andere Systeme
CUENIN-HÜNI & CIE.
Rohrmöbelfabrik, Kirchberg, K. Bern
Verlangt unsern illustrierten Katalog
H24

**ARCHITEKTUR-
KARTON-
MODELLE**



H. LANGMACK
Z Ü R I C H
Forschstrasse 290
H33