

Zeitschrift: Heimatschutz = Patrimoine
Herausgeber: Schweizer Heimatschutz
Band: 18 (1923)
Heft: 7

Rubrik: Mitteilungen

Nutzungsbedingungen

Die ETH-Bibliothek ist die Anbieterin der digitalisierten Zeitschriften auf E-Periodica. Sie besitzt keine Urheberrechte an den Zeitschriften und ist nicht verantwortlich für deren Inhalte. Die Rechte liegen in der Regel bei den Herausgebern beziehungsweise den externen Rechteinhabern. Das Veröffentlichen von Bildern in Print- und Online-Publikationen sowie auf Social Media-Kanälen oder Webseiten ist nur mit vorheriger Genehmigung der Rechteinhaber erlaubt. [Mehr erfahren](#)

Conditions d'utilisation

L'ETH Library est le fournisseur des revues numérisées. Elle ne détient aucun droit d'auteur sur les revues et n'est pas responsable de leur contenu. En règle générale, les droits sont détenus par les éditeurs ou les détenteurs de droits externes. La reproduction d'images dans des publications imprimées ou en ligne ainsi que sur des canaux de médias sociaux ou des sites web n'est autorisée qu'avec l'accord préalable des détenteurs des droits. [En savoir plus](#)

Terms of use

The ETH Library is the provider of the digitised journals. It does not own any copyrights to the journals and is not responsible for their content. The rights usually lie with the publishers or the external rights holders. Publishing images in print and online publications, as well as on social media channels or websites, is only permitted with the prior consent of the rights holders. [Find out more](#)

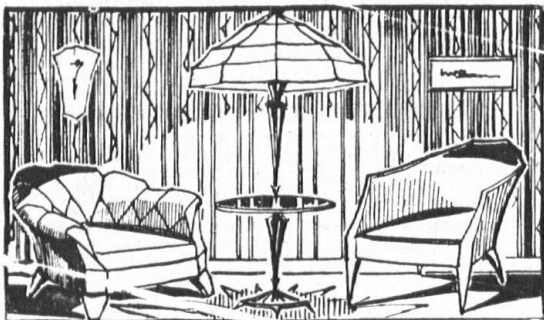
Download PDF: 29.12.2025

ETH-Bibliothek Zürich, E-Periodica, <https://www.e-periodica.ch>

Mitteilungen

Das Gossauer und Wiler Blechkastenverbot vor Bundesgericht. Das Bundesgericht hatte zum ersten Male die Frage zu prüfen und zu entscheiden, ob eine Gemeindebehörde, als Trägerin der Aufsichtspolizei, aus ästhetischen und ethischen Gesichtspunkten die Aufstellung eines Grabdenkmals auf einem Friedhofe

verbieten darf. Es handelte sich um das sogenannte «Cavumneffco»-Patent, um Grabdenkmäler aus Zinkblech, die in ihrer Form massive Steindenkmäler nachahmen und in ihrem Anstrich Marmor, Granit usw. vortäuschen. Als die Gemeinderäte von Gossau und Wil (St. Gallen) die weitere Aufstellung dieser auf Schein und Trug beruhenden Denkmäler auf den dortigen Friedhöfen verboten, reichte die Patentinhaberin, die Metallwarenfabrik J. Häni, vormals G. Egloff, in Gähwil (St. Gallen), gegen dieses Ver-



GEWERBEHALLE der Zürcher Kantonalbank
92 Bahnhofstrasse / ZÜRICH / Tel. Selnau 5170
Amtliche Prüfung H75



H82



ELCHINA

der Kräftespender
für Magen, Darm, Herz,
Blut und Nerven

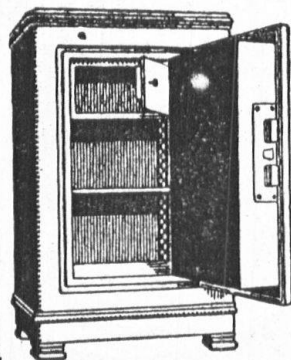
Flacon 3.75, Doppelflacon 6.25 in den Apotheken

Hauptdepôts: St. Gallen, Hausmann's Hechtapotheke
Zürich, Hausmann's Urania-Apotheke
Davos, Pharmacie Hausmann

H 56

J. & A. STEIB / BASEL

Gegründet 1843



empfehlen feuer- und
diebsichere

KASSEN

zum Einlassen in
Möbel u. Mauerwerk

H 31

Ritter & Uhlmann

Bronzewarenfabrik

B A S E L

Clarastrasse 4

*Spezialität in elektrischen Beleuchtungs-
körpern und elektr. Beleuchtungsanlagen*
Diffusorenlampen

H 13

bot bei der Regierung eine Beschwerde ein. Der Regierungsrat des Kantons St. Gallen bestätigte diese Verbote. Sein Entscheid stützte sich auf eine ganze Reihe von Eingaben von seiten der Schweiz. Heimatschutzvereinigung, des Kunstvereins St. Gallen, des Schweiz. Werkbundes, der Gesellschaft schweiz. Maler, Bildhauer und

Architekten sowie einer Reihe inner- und ausserkantonaler Gemeinde- und Bezirksbehörden. Alle diese Verbände und Korporationen forderten energische Bekämpfung dieses «Blechkastenunfuges». Häni zog dieses Verbot alsdann mit der Kassationsbeschwerde noch ans Bundesgericht. Das Bundesgericht hat, wie hier be-



H 73



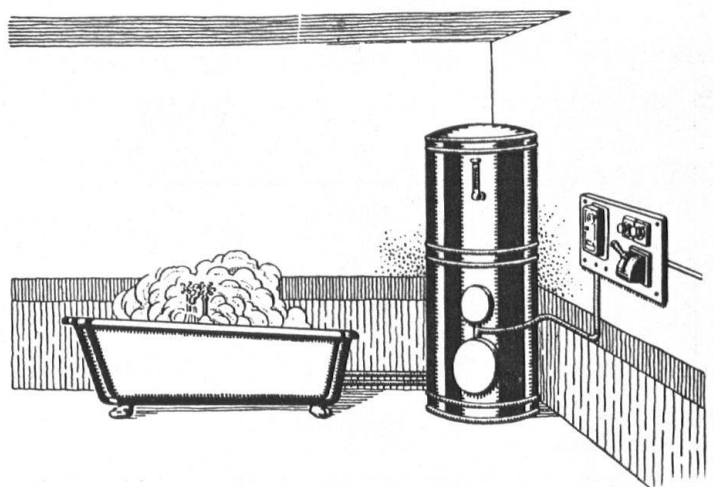
H 71

PROMETHEUS A. G. L I E S T A L



Fabrik elektrischer Heiz-
und Kochapparate

H 66



AKTIENGESELLSCHAFT
STEHLE & GUTKNECHT
Sulzer-Zentralheizungen
BASEL
Prima Referenzen

reits kurz mitgeteilt wurde, das Verbot seinerseits einstimmig bestätigt. Es stellte in erster Linie fest, dass, wie in andern Kantonen, auch in St. Gallen das Begräbniswesen Sache der politischen Gemeinden ist und sie die Friedhofspolizei auszuüben haben. Die Friedhofspolizei, so führte das Bundesgericht weiter aus, um-

fasst nach richtiger Auffassung, neben der Wahrung der öffentlichen Ordnung und der Gesundheitspflege, auch die ästhetische Ausgestaltung der Friedhöfe und die Wahrung der guten Sitten auf denselben. Diese ethischen und ästhetischen Momente bilden gerade einen wesentlichen Teil der Friedhofaufsicht. Das ergibt sich



Geroba-Wybertli

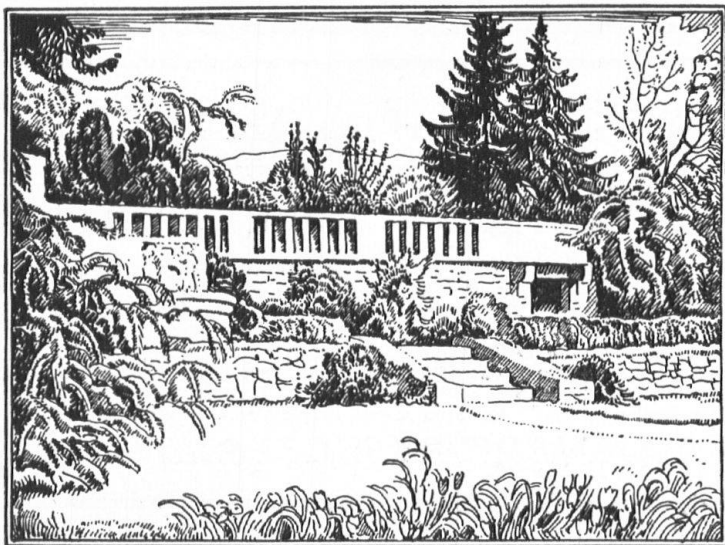
das echte Basler Wybert-Präparat

nach Dr. E. Wybert sel.

gegen **H**USTEN
ALSWEH
EISERKEIT

Originalbild Dosen à Fr. 1.50 und Fr. —.80 in
Apotheken und Drogerien

H 68



OTTO FROEBELS ERBEN / ZÜRICH 7

GARTENARCHITEKTEN

H 16



HUGO PETERS, UNTERER MÜHLESTEG 6, ZÜRICH

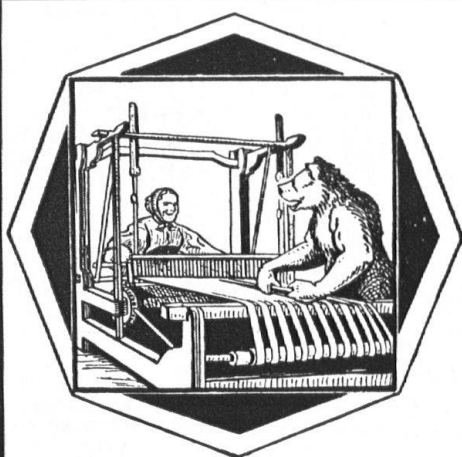
VORNEHME DEKORATIONEN

H 123

Eigenes Atelier zur Anfertigung gediegener Klub- und Polstermöbel. Lager in Möbelstoffen, Ledern und Tapeten

schon aus Artikel 53 der Bundesverfassung, wonach die bürgerlichen Behörden verpflichtet sind, für eine schickliche Begräbnung zu sorgen, also Anstand und gute Sitte auf den Friedhöfen zu wahren. Sie haben auch über die Gestaltung der Grabstätten zu wachen und zu bestimmen, was schicklich ist und was als anstössig nicht gestattet sein soll. Eine Garantie der individuellen Freiheit in der Wahl der Grabdenkmäler kennt weder die Bundesverfassung noch die kantonale Gesetzgebung. Eine solche kann auch niemals zugestanden werden, wenn man einer Verschandelung der Friedhöfe vorbeugen

will. Gerade deswegen sind polizeiliche Vorschriften zur Wahrung der Würde, des Ernstes und der Schönheit der Begräbnisplätze notwendig. Und es ist lebhaft zu begrüßen, dass die Behörden sich gerade auf diesem Gebiete mehr und mehr von ethischen und ästhetischen Rücksichten leiten lassen, um die Friedhofanlagen und einzelnen Gräber künstlerisch, pietät- und stimmungsvoll auszugestalten, um damit nicht nur die Toten zu ehren, sondern auch auf das Gemütsleben des Volkes einen veredelnden, erzieherischen Einfluss auszuüben. Wo solche ideale Güter und Kulturwerte in Frage stehen, muss



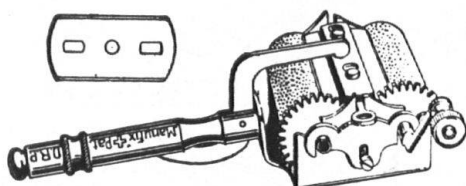
SÄNGER & Co., Handweberei LANGNAU (Emmental)

Leinene und halbleinene bunte **Handgewebe** für
Tischdecken, Kissen, Vorhänge, Kleider etc.

Unsere Erzeugnisse sind in allen Verkaufsstellen
der VERKAUFSGENOSSENSCHAFT SHS so-
wie in vielen Handarbeitengeschäften erhältlich

Verkauf nur an Wiederverkäufer. Bezugsstellen werden gerne nachgewiesen

H 55



Gefühlvoll scharf machen können Sie nur mit „MANUFIX“

Jede Rasierklinge, z. B. Gillette, Luna, Mond Extra usw., erfordert *gefühlvolles Schärfen und Abziehen*, wenn eine richtige Schneide erzielt werden soll! Nur mit dem „Manufix“ *Schärf- und Abzieh-* apparat lässt sich eine Schneide erreichen, die jeden befriedigt! „Manufix“ gestattet nicht nur automatisches, sondern auch *gefühlvolles Schärfen und Abziehen*, was für eine *unübertreffliche Schneide* unbedingt Bedingung ist! „Manufix“ spart Klingen und garantiert jedem Selbstrasierer jahrelange Benutzung einer Klinge! Erstklassiges Präzisionsfabrikat, Patentiert in der Schweiz und im Auslande. Preis bis auf weiteres Fr. 9.— anstatt Fr. 12.— mit Gebrauchsanweisung, Porto und Packung frei. Ein feines Etui, imit. Krokodilleder, gratis. — Exporteure und Wiederverkäufer erhalten auf Verlangen Offerte. — Prospekt gratis.

A. TANNERT, BASEL 33, Starenstrasse 2

H 103

Pilosit ERZEUGT NEUE HAARE!

Etwas besseres für die Haarpflege gibt es nicht. Flaschen zu Fr. 2.50, 4.— und 7.—. Ärztlich empfohlen. Glänzende Zeugnisse. Innert sechs Monaten über 5000 Flaschen versandt. Verlangen Sie überall Pilosit und lassen Sie sich nichts anderes aufdrängen. Wonicht erhältlich, direkt von der Fabrik: UHU A.-G. Basel.

H10

Die Schönheit

DER JUGEND, KEINE HAUTUNREINIG-
KEITEN, & NIE FALTEN IM GESICHT
SIND DER ERFOLG, WENN SIE STÄNDIG

Crème Mara

IN VERBINDUNG MIT

Eau de Cologne Nr 234

(VORNEHMER GERUCH) BENÜTZEN
& DAZU DIE DURCH JAHREN ZARTEN,
WEICHEN SCHAUM & JHR PARFUM
DISTINGUÉ BEKANNT

Relorita-Alseife Nr 210

VON

KLEMENT & SPAETH, ROMANSHORN
VERWENDEN

die schrankenlose Freiheit des Individuums zurücktreten.

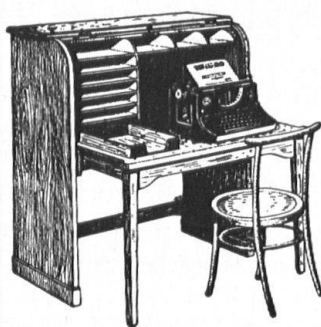
Wenn nun die Gemeinderäte von Gossau und Wil sowie die St. Galler Regierung diese Blechkasten-Steinimitationen mit der Würde und Schönheit eines Gottesackers für unvereinbar halten, so ist dies eine Frage des behördlichen Ermessens, und es könnte das Bundesgericht nur dann einen andern Standpunkt einnehmen, wenn dieses Verbot sich nicht durch ernsthafte, sachliche Erwägungen begründen liesse. Es ist aber durchaus am Platze und lässt sich sehr wohl begründen. Man braucht dabei gar nicht

auf das Urteil von Kunstsachverständigen abzustellen, für welche in der Regel besondere ästhetische Momente massgebend sind. Auch für das Durchschnittsempfinden des Volkes hat es gewiss etwas Stossendes an sich, wenn man einem Toten ein derartiges Schein- und Truggebilde auf seine letzte Ruhestätte setzt. Dazu kommen noch begründete Bedenken bezüglich der Haltbarkeit dieser Imitationen. Und schliesslich sind sie noch geeignet, störenden Lärm zu verursachen. — Aus diesen Gründen kann von einem willkürlichen Verbot keine Rede sein und ist die Kassationsbeschwerde abzuweisen.



H78

PATENT- SCHREIBMASCHINENPULT



✚ Breveté 84592 / 93481
Französ. Patent No. 546626

FÜR HANDWERKER,
INDUSTRIELLE,
BANKEN

Prospekte zu Diensten
Wiederverkäufer gesucht

PAUL NEF
BUREAUMÖBEL-
FABRIK HERISAU



H83

E. WEIDMANN & CIE. HOLZBILDHAUEREI & DRECHSLEREI

BASEL MÜLLHEIMERSTR. 53
TELEPHON No. 3241

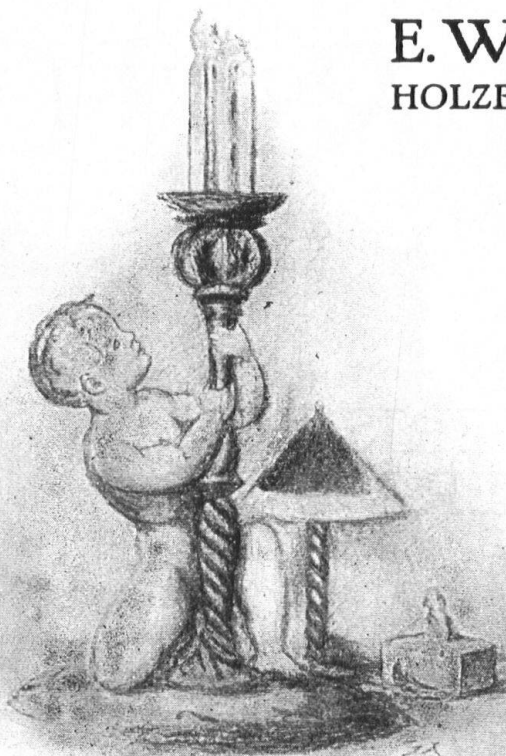
Spezialität:

*Elektrische Beleuchtungs-
körper in Holz*

Tisch-, Nachttisch-
und Wandlampen,
fest oder verstellbar
Schreibtisch- und
Klavier-Lampen

*Bodenständerlampen
Hängelleuchter-
Zuglampen*

H 8



Vom praktischen Heimatschutz sprach an der gemeinsamen Tagung der Heimatschutz-Mitglieder der Kantone Schaffhausen und Zürich, zu Marthalen, Karl Koch, der Schaffhauser Schriftführer. Seine Ausführungen, als Ganzes den Schaffhauser Jahresbericht bildend, sind eben gedruckt erschienen. Die folgenden beherzigenswerten Zeilen sind diesem besonders frisch und persönlich geschriebenen Sektions-Bericht entnommen:

«Wohl wenig Verbänden und Vereinen wird es gelingen, ihre Anschauungen so in die Tat umzusetzen, wie es dem Heimatschutze heute möglich ist. Der praktische Heimatschutz ist das beste Mittel, auch weitere Kreise für unsere Sache zu interessieren. Nicht nur in der Begutachtung eingehender Baupläne, nicht nur in Augenscheinen und Protesten sollen wir aufgehen und nicht nur hinter dem grünen Tisch sollen wir unsere Auf-

Forts. Seite XIV

HOTEL WALTER - LUGANO

Altrenommiertes Passanten- und Familienhaus. Vorzügliche Lage am See

Besitzer: J. CEREDA-CAMENISCH

H 91

KURHAUS CADEMARIO BEI LUGANO

850 m über Meer — Telephon 922

Arzt: Dr. med. KELLER-HOERSCHELMANN

Verlangen Sie Prospekte

H 94

HOTEL MILAN-BAHNHOF · LUGANO

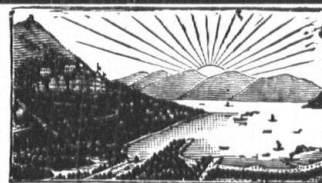
Modern eingerichtetes Haus. Direkt unterhalb des Bahnhofes gelegen. Wenige Minuten von See u. Promenade. Pension von Fr. 11.— an. Vorzüglich eingerichtet für kürzeren und längeren Aufenthalt

Telegramm-Adresse: Milanhotel / Telephon No. 532 H 92 Besitzer: H. BEUTELSPACHER

KURHAUS & ERHOLUNGSHEIM MONTE BRÈ LUGANO-CASTAGNOLA

H 22

Ein Dorado für Kranke und Erholungsbedürftige. Das ganze Jahr bes. Ärztl. Leitung. Pension von Fr. 9.— an. Prospekte frei durch Direktion



LUGANO-PARADISO

GD. HOTEL EDEN AU LAC

*Jedes Zimmer nach dem See
Appartem. mit Bad und Toilette*

PENSION FR. 14.—

GLEICHES HAUS:

HOTEL BEAU RIVAGE AU LAC

H 88

gaben lösen, sondern wir müssen hinaus in die weite Welt, mit offenen Augen und frohem Sinn, uns zu freuen ob des Schönen, das uns aus der Zeit der Väter überliefert ist, und des Neuen, das in unserm Sinn und Geist von der gegenwärtigen Generation geschaffen wird. Freuen sollen wir uns besonders unserer herrlichen Heimat, die des Schutzes je und je wert war und es auch heute noch ist. Marthalen ist so ein herrliches Beispiel für die Ehrlichkeit unserer Väter,

die mit wohliger Behäbigkeit und gesundem Sinn für das Schöne ein Dorfbild geschaffen haben, das in seiner Art nicht viel seinesgleichen findet. Ihr Marthaler von heute, behütet euer Dorf, erhaltet es in seiner Schönheit, dass man immer und immer sich wieder möge erfreuen ob ländlichem Kunstsinn und froher Gestaltungskraft. Ihr Heimatschützer von «ennet dem Rhin», freut euch mit den Marthalern und wirkt, wo ihr nur immer könnt für unsere Sache. Nicht alles Alte wollen wir

WERKSTÄTTE FÜR GLASMALEREI UND KUNSTVERGLASUNG
STEINENVORSTADT 63 **FRITZ HAUFLER / BASEL** TELEPHON Nr. 7708

*SPEZIALITÄT: WAPPENSCHIEBEN. KIRCHLICHE UND PROFANE GLASMALEREIEN
RESTAURATION UND KOPIEREN ALTER GLASGEMÄLDE*

H 42

ALABASTER Nur eigene Fabrikate
BELEUCHTUNGSKÖRPER **PIERRE FOURNAISE**
Zollikerstrasse 159, ZÜRICH 8

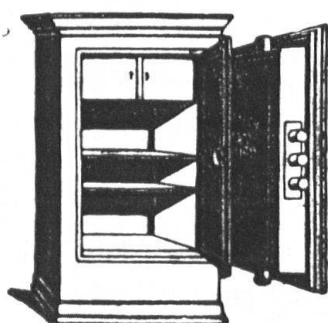


WILDI & CHRISTEN
SCHÖNENWERD

Papeterie • Buchbinderei • Prägeanstalt
Fabrik der patentierten „Ideal“-Möbel

Spezialabteilung für feine Album und Kassetten

H 65



H 36

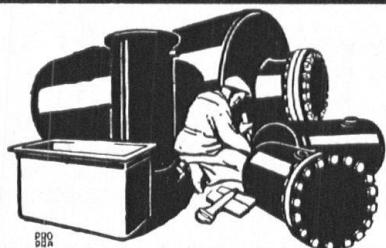
Kassen-Schränke
T r e s o r - A n l a g e n



BAUER A.-G., ZÜRICH 6
GELDSCHRANK- UND TRESORBAU

erhalten, sondern nur das, was des Erhaltens wert ist, aber wir wollen auch mit-helfen, Neues, Bodenständiges und Schwei-zerisches zu schaffen, wie es uns ansteht. Nicht nur die gute Bauweise wollen wir schützen, sondern wir wollen alles in un-sern Kreis einbeziehen, was uns an un-serer Heimat lieb und wert geworden ist. Nicht mit Unrecht mag da und dort be-merkt werden, dass der Heimatschutz sich eigentlich schon überlebt habe. Es ist wahr, wir kleben manchmal etwas fest

an unsern Ansichten und Ueberlieferun-gen, mit denen wir gewachsen, und lei-der — alt geworden sind. Wir müssen uns ernstlich fragen, ob wir unsere, mehr pas-sive Rolle nicht nach und nach mit einer mehr aktivern vertauschen wollen. «Ket-tergedanken», werden möglicherweise die einen oder andern von Ihnen denken, oder gar vor sich himmeln. Aber meine Lieben, dürfen wir bequem beharren auf unserm bisherigen Wege? Glauben Sie nicht vielmehr, dass wir, statt nur hier



Boiler, réservoirs, récipients d'ex-pansion, conduites ainsi que tra-vaux de ferblanterie en tous genres

Sch. Bertrams
Bâle

H 3

SHZ

VERKAUFSGENOSSENSCHAFT SCHWEIZER. HEIMATSCHUTZ

Ständige Filialen in:

Basel Blumenrain 3

Biel: Sesslerstrasse 1

Brestenberg: Schloß Bresten-
berg

Chur: Untere Gasse 312

Engelberg: W. Geiger-Auinger

Lugano-Paradiso: W. Geiger-

Auinger

Neuenburg: Galerie d'Art

Ragaz: Frau H. Straehler-

Freudweiler

Rheinfelden: Hotel Krone

Zürich: Thalstrasse 18,

Haus z. Spindel

H 99

Direkte Verkäufe vermittelt die Geschäftsstelle:
Schwanengasse 7, BERN



Gasherde
u. Kocher
ESKIMO



ESKIMO

OFEN- UND HERDFABRIK
AFFOLTER, CHRISTEN & CO.

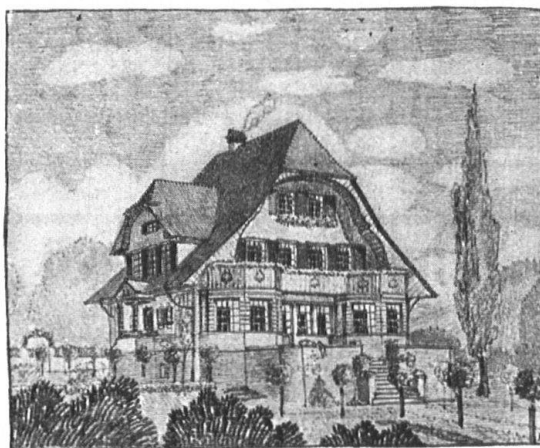
AKT.-GES.

1864

BASEL



H 43



Projekte, Pläne
Kostenberechnungen
Viele Referenzen
Auskünfte kostenlos

U. ADANK, ARCHITEKT
Bern

H 61

oder dort ein Veto einzulegen, selbst erschaffen müssen? Erschaffen im Bewusstsein, dass wir ein gutes Fundament unter uns haben, ein Fundament, das auf Granit gebaut ist: Erschaffen frei heraus aus der Liebe zur Heimat und im ehrlichen Wollen, die Schweizer Eigenart auf allen Gebieten zu erhalten, oder gar neu zu schaffen, wo sie verdorben worden ist. Der gesunde Schweizer Sinn, meinetwegen mit etwas Eigensinn gemischt, und die Aufrichtigkeit sollen unsere Leitmotive sein.

Unser Schweizerhaus hat schon manchem Sturm trotzen müssen. Im Grossen und Ganzen hat es ausgehalten, aber der Holzwurm frisst daran. Neid und Missgunst, masslose Ueberhebung einerseits und Kriecherei anderseits mit Worten und Taten, die Sucht, grösser erscheinen zu wollen und die Nachahmung fremder Sitten oder vielmehr Unsitten, das Fehlen des mannhaften Wortes und das Nicht-Einstehen für seine Ueberzeugung, Seichtheit, übermässiger Luxus und mutloses

Moeri & Cie. Luzern Zentralheizungen

H 46

MÖBEL-WERKSTÄTTEN INNENDEKORATION **AUGUST GYSI**

AMTHAUSGASSE 3
B E R N

S P E Z I A L H A U S
FÜR GEDIEGENE WOHNUNGS-AUSSTATTUNGEN, APARTE FORMEN, ERSTKLASSIGE AUSFÜHRUNG. FREIE BESICHTIGUNG MEINER AUSSTELLUNGSRÄUME -- TELEPHON 3261



LEINENWEBEREI LANGENTHAL
AKTIENGESELLSCHAFT
LANGENTHAL

Vertrauenshaus in Bett-, Tisch- & Küchenwäsche. Baumwolltücher für Wäsche. Fertige Aussteuern.
VERLANGEN SIE SOFORT OFFERTE

Zeno Durrer, Giswil

(Obwalden)

anerkannt leistungsfähiger Lieferant von:

Parquets

gelegt
oder
ungelegt

Katalog
zu
Diensten



1a. REFERENZEN

**Hobel-
und Schnitt-
waren**

(Bauholz,
Bretter
und
Latten)

H 102



H 117

LOCARNO

Architekt Eug. Cavadini

Projekte. Pläne. Bauausführungen

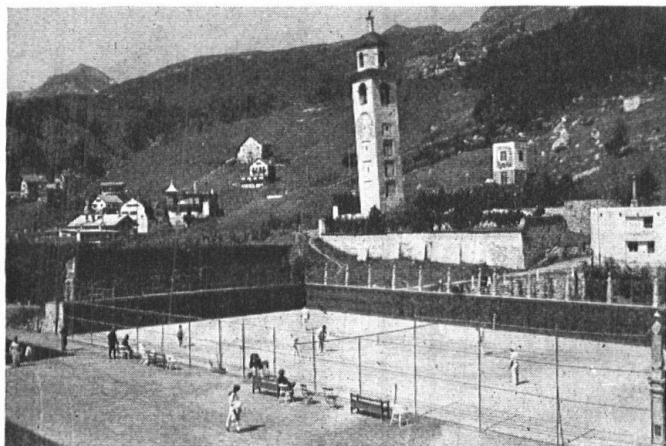
Auskunft kostenlos

H 96

Gedrücktsein auf der andern Seite schaffen eine Atmosphäre, die nichts zu tun hat mit Schweizer Art. Hier Gesundung zu schaffen, ist eine grosse Aufgabe. Wennwohl der Heimatschutz auf diesem Gebiete im Grunde genommen nicht sehr viel zu suchen hat, so muss er doch sich bekennen zu der Ueberzeugung, dass vieles noch zu tun ist, bis unser Häuschen wieder wohnlich und mollig ist. Er muss den Tagesfragen das nötige Interesse entgegenbringen, ohne indess sich politisch zu be-

tätigen, und er muss nicht nur eintreten für das Aeussere seiner Heimat, sondern auch für das Innere, das Wohlergehen der Gesamtheit. Er muss alles von sich weisen, was einem gewaltsamen Niederreissen gleichkommt und muss die Kraft in sich haben, allen Anstürmen zu trotzen.

Aus der Natur zu schöpfen, an ihr zu lernen, mit ihr zu verwachsen zu einem vollen Ganzen und unser Heimatland zu erhalten als eine Wiege der Ehrlichkeit und der Einfachheit, sei unser Ziel.»



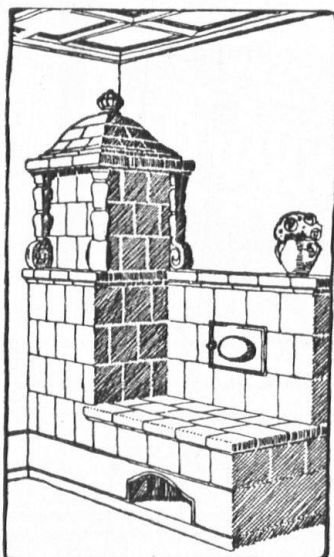
Tennisplatz des Kulm-Hotel St. Moritz. Ausgef. 1923

Anlage von
Tennisplätzen
mit Spezialmergel
Dunkelgrüne Absandung

Bruno Weber
Basel

Telegramm-Adresse: Tennisweber
Telephon 1102

H 5



25% Brenn-
stoffersparnis
wird durch unsere
**Zentralheizungs-
Kachelofen-
Anlage**
erzielt.

H 63
Bestes Heizsystem
für das Einfamilienhaus
Prima Referenzen

Fritz Lang & Co.
Zürich 3, Ofenfabrik
Staffelstr. 5 (Giesshübel)
Telephon Selnau No. 2683

Bedachungs-Arbeiten
aller Art

werden gut, fachgemäss und prompt
ausgeführt von

FELIX BINDER
BEDACHUNGS - GESCHÄFT
ZÜRICH 7

Holderstrasse 12

Telephon Hottingen 4358

H 115

FELIX HELFENSTEIN'S ERBEN KUNSTSTEINFABRIK
LUZERN — TELEPHON 963
H 49

Unerbauliches aus Zollikon. Wer gegenwärtig von der Stadt über Burgwies aus einen Bummel nach dem hübsch gelegenen Zollikon, der «Perle am Zürichsee», macht und via Wisellikerstrasse südlich vom Friedhof Enzenbühl Zolliker Gemeindegebiet betritt, erblickt längs der Strasse sofort eine Anzahl Stangen, die ein Projekt einer Strassenkorrektur markieren, wie ein solches in dieser Gütte hoffentlich noch nirgends anzutreffen war. Wenn ausgeführt, würde eine prächtige

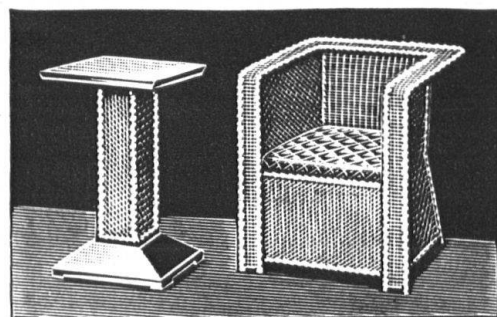
Wiese durch streckenweise zirka drei Meter hohe Aufschüttung ruiniert und für Bauland entwertet; aber nicht genug: es würden einige prachtvolle Gärten «verlocht» und sogar Zugänge zu Häusern versperrt, nicht zu reden von einer wesentlichen Entwertung der Liegenschaften selbst. Alles schüttelt den Kopf und murmelt wohl auch kräftige Segenswünsche für den Urheber des entsetzlichen Projektes, wo doch etwaigen Wünschen betreffend Korrektur in anderer Weise völ-



Nivada
Emaillackfarbe für Gewerbe
und Industrie
Rudolf Gysin & Co Basel
Lackfabrik
In allen Droguerien erhältlich



A. G. CARL HARTMANN S. A.
BIEL :: BIENNE
Eisen-
konstruktionen
Masten, Dächer,
Fenster, Türen,
Oberlichter
Treppen
H 53



PEDDIG-ROHRMÖBEL
NATURWEISS ODER IN JEDER
BELIEBIGEN NUANCE
GERAUCHERT
GARTEN- u. TERRASSEN-
ROHRMÖBEL in allen Farben
LIEGESTÜHLE, DAVOSER
und andere Systeme
CUENIN-HÜNI & CIE.
Rohrmöbelfabrik, Kirchberg, K. Bern
Verlangt unsern illustrierten Katalog
H24

**ARCHITEKTUR-
KARTON-
MODELLE**



H. LANGMACK
Z Ü R I C H
Forschstrasse 290
H33

lig genügend Rechnung getragen werden könnte, sofern solche Wünsche überhaupt von den umliegenden Liegenschaften ausgehen würden. Im übrigen wissen dortige Anwohner zu erzählen, wie hier lange Jahre hindurch, zumal vor dem Weltkrieg, viele Geometer arbeiteten und nicht selten für Kulturenschonung herzlich wenig Verständnis zeigten; manche vermuteten hier ein Versuchsfeld für Messgehilfen. Und nun dieses ganz ungeheuerliche Resultat! Man denkt unwill-

kürlich an eine Art Stauwerk wie im Wäggital, betrachtet man diese himmelhohen Stangen. Wir leben doch jetzt nicht in der Fastnachtszeit! In allen Tonarten ertönt heute der Ruf nach Heimatschutz, und man erlässt hierfür Aufrufe über Aufrufe; hier aber, in unmittelbarer Nähe Zürichs, will man durch Ausführung eines Projektes eine idyllische Gegend völlig verschandeln. Wir trauen nun allerdings dem gesunden Sinn der Zollikoner Bevölkerung und den Behörden ohne wei-

"Pai'dol"

Vorzügliches Nahrungsmittel für jedes Alter, für gesunde und kranke Tage. An Zuträglichkeit, köstlichem Wohlgeschmack und tadelloser Güte von keinem ähnlichen Produkt übertroffen. Ueberall erhältlich.

H 72



A. KAMER-HERBER, LUZERN
 TELEPHON 530 / TELEGRAMME: KAMERHERBER
Fenster-Fabrik und mechanische Schreinerei
 Spezialität: Schiebefensterfabrikation

DRAHTGEFLECHTE



IN ALLEN AUSFÜHRUNGEN
Joos & Co Basel
 MECH. DRAHTFLECHTEREI

H 30

APARTE NEUHEITEN IN

PETSCHAFTEN-

UND KOMPLETTEN
SIEGELGARNITUREN

H. MOSER SÖHNE

SPALENBERG 29
BASEL

**SCHWEIZERISCHE GESELLSCHAFT FÜR
 HOLZKONSERVIERUNG A.-G., ZOFINGEN**
 IMPRÄGNIER-ANSTALT UND SÄGEREI



Garten- und Fabrikeinzäunungen
 aus Holz, imprägniert mit Teeröl
 Geschmackvoll, billig und dauerhaft

H 29

terez zu, dass sie gegen dieses Machwerk Front machen. Dieses Projekt darf nie Wirklichkeit werden.

Zürcher Tagesanzeiger.

König der Lüfte. Im Alpengebiet des Kantons Bern erfreuen sich die Adler vermehrter Schonung. Sie dürfen nur mit besonderer Bewilligung abgeschossen werden, sind obrigkeitlich den Wildhütern zur Beobachtung anempfohlen und geniessen deren Schutz. Schädigungen, die

gelegentlich durch sie angerichtet werden, werden aus der kantonalen Forstkasse vergütet. Dieses Jahr sind sechs horstende Adlerpaare beobachtet worden: an der Lefinenfluh im Ascherzistal, an der Hohbergfluh auf der Iffigenalp, in der Stockhornkette, an der Goldenenfluh im Kiental und an der Bättenfluh im Gebiete des Faulhorns. An Jungen wurden in vier Horsten ebenfalls sechs Exemplare gesichtet.

Zürcher Tagesanzeiger.

SCHMITT & Cie. Centralheizungen

BASEL GÜETER/TR. 187

SCHWEIZERISCHE INSTITUTE

„CHOISY“
NEUEVILLE PRÈS NEUCHÂTEL
PENSIONNAT POUR JEUNES FILLES
Prospectus et références à disposition

INSTITUTION BITTERLIN
BEX (Waadt)

Referenzen und Prospekte bei Prot. Cas. Bitterlin

Schreinerei-Werkstätten / Lenzburg

S. W. B.

Alfred Hächler

S. W. B.

Einzelaufträge und gesamte Inneneinrichtungen nach eigenen und gegebenen Entwürfen in feinsten Ausführung

Verlag Frobenius A. G., Basel



D'Mäss lytet y,
Wer mer nyt kromt,
Dem schlo-n-i d'Schybe-n-y!

ALTE BASLER
KINDER- UND VOLKS-
REIME

*

Mit Zeichnungen v. W. Christ-Iselin

12 BLÄTTER FR. 5. —

Als Wandschmuck (auch zum Selbstkolorieren)
sehr geeignet

Der ideale Stumpfen



WEBER SÖHNE A.G.
MENZIKEN