

Zeitschrift: Heimatschutz = Patrimoine
Herausgeber: Schweizer Heimatschutz
Band: 18 (1923)
Heft: 5

Werbung

Nutzungsbedingungen

Die ETH-Bibliothek ist die Anbieterin der digitalisierten Zeitschriften auf E-Periodica. Sie besitzt keine Urheberrechte an den Zeitschriften und ist nicht verantwortlich für deren Inhalte. Die Rechte liegen in der Regel bei den Herausgebern beziehungsweise den externen Rechteinhabern. Das Veröffentlichen von Bildern in Print- und Online-Publikationen sowie auf Social Media-Kanälen oder Webseiten ist nur mit vorheriger Genehmigung der Rechteinhaber erlaubt. [Mehr erfahren](#)

Conditions d'utilisation

L'ETH Library est le fournisseur des revues numérisées. Elle ne détient aucun droit d'auteur sur les revues et n'est pas responsable de leur contenu. En règle générale, les droits sont détenus par les éditeurs ou les détenteurs de droits externes. La reproduction d'images dans des publications imprimées ou en ligne ainsi que sur des canaux de médias sociaux ou des sites web n'est autorisée qu'avec l'accord préalable des détenteurs des droits. [En savoir plus](#)

Terms of use

The ETH Library is the provider of the digitised journals. It does not own any copyrights to the journals and is not responsible for their content. The rights usually lie with the publishers or the external rights holders. Publishing images in print and online publications, as well as on social media channels or websites, is only permitted with the prior consent of the rights holders. [Find out more](#)

Download PDF: 05.04.2026

ETH-Bibliothek Zürich, E-Periodica, <https://www.e-periodica.ch>

SCHWEIZERISCHE VOLKSBANK

Genossenschaft gegr. 1869 / Stammkapital und Reserven Fr. 120,000,000 / ca. 78,300 Mitglieder

Niederlassungen in:

Altstätten	Bulle	Genf	Montreux	St. Gallen	Uster
Amriswil	Châtel-St. Denis	Glarus	Moutier	St. Immer	Wädenswil
Basel	Dachsfelden	Kreuzlingen	Murten	St. Moritz	Weinfelden
Bern	Delsberg	Küsnacht-Zh.	Payerne	Schaffhausen	Wetzikon
Biel	Dietikon	Laufen	Pruntrut	Solothurn	Winterthur
Les Breuleux	Estavayer-le-Lac	Lausanne	Romont	Thalwil	Zürich
Brugg	Freiburg	Locarno	Saignelégier	Tramelan	

H 25

B a n k g e s c h ä f t e a l l e r A r t

FAFLERALP

*Schönster Punkt des Lötschentals
Prachtvoll gelegener Gasthof, der unter Mit-
wirkung der Heimatschutz - Vereinigung neu
hergestellt wurde. Höhe 1800 Meter.*

Für nähere Auskunft beliebe man sich an Herrn National-Rat Petrig zu Brig im Wallis zu wenden.

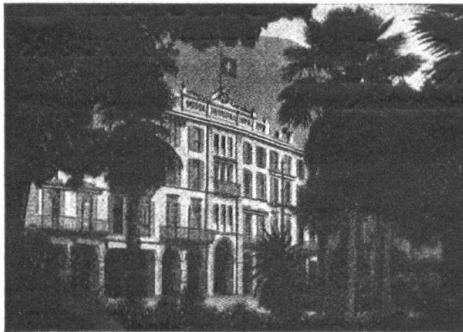
SCHWEIZERISCHE INSTITUTE

„CHOISY“
NEUEVILLE PRÈS NEUCHÂTEL
PENSIONNAT POUR JEUNES FILLES
Prospectus et références à disposition

INSTITUTION BITTERLIN
BEX (Waadt)

Referenzen und Prospekte bei Prof. Cas. Bitterlin

LOCARNO



Hotel Metropole au Lac

*Erstes Passanten-Hotel am Platze.
Für längeren Aufenthalt spezielle
Preisermässigung. Nächst Bahnhof
und Dampfbootlande. / Das ganze
Jahr geöffnet. / Mässige Preise.
Restaurant. / Garten.
American Bar.
Garage.*

H 95

Für Kuraufenthalt sehr geeignet.

J. B U C H E R

Der ideale Stumpfen



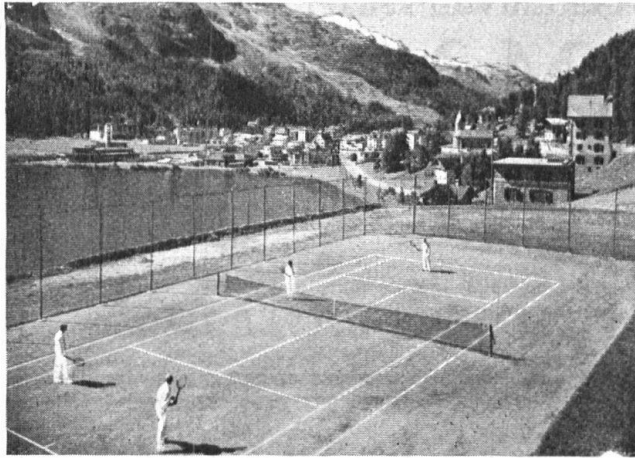
WEBER SÖHNE A.G.
MENZIKEN

reich illustrierte Jugendzeitschrift, die auf so eigenartige und lebendige Weise auch für unsere Ziele wirbt, verdient weite Verbreitung und Förderung!

Laubsägearbeiten nach Vorlage schweizerischer Städte-Ansichten werden von der Firma *Otto Zaugg*, Spezialwerkzeuggeschäft in Bern, als Neuheit empfohlen. Die malerischen Ansichten aus dem alten Bern, Basel und Zürich sind in ihrer eigenartigen schwarz-weiss-Wirkung wohl gelungen. Die des Laubsägens in Holz oder Metall kundige Jugend, wird für die de-

korativen Vorlagen dankbar sein und ihre Arbeiten zur Anfertigung von Laternen oder als Fensterschmuck zu verwenden wissen.

Reiseandenken. Wir möchten den Freunden guten schweizerischen Kunstgewerbes gerade in der Reisezeit die mannigfachen Geschenkartikel empfehlen, die in den Filialen der S. H. S. (Verkaufsgenossenschaft Schweizer Heimatschutz) verkäuflich sind. Das Inserat der S. H. S. im «Heimatschutz» verzeichnet die ständigen Filialen.



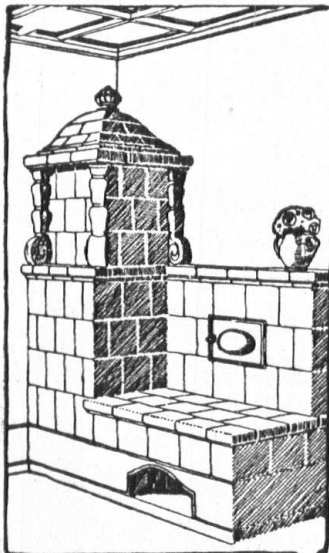
Tennisplatz des Hotel Belvédère St. Moritz

Anlage von
Tennisplätzen
mit Spezialmergel
Dunkelgrüne Absandung

Bruno Weber
Basel

Telegramm-Adresse: Tennisweber
Telephon 1102

H 5



25% Brenn-
stoffersparnis
wird durch unsere
**Zentralheizungs-
Kachelofen-
Anlage**
erzielt.

H 63

Bestes Heizsystem
für das Einfamilienhaus
Prima Referenzen

Fritz Lang & Co.
Zürich 3, Ofenfabrik
Staffelstr. 5 (Giesshübel)
Telephon Selnau No. 2683

Bedachungs-Arbeiten
aller Art

werden gut, fachgemäss und prompt
ausgeführt von

FELIX BINDER
BEDACHUNGS - GESCHÄFT
ZÜRICH 7

Holderstrasse 12

Telephon Hottingen 4358

H 115

FELIX HELFENSTEIN'S ERBEN KUNSTSTEINFABRIK
LUZERN - TELEPHON 963

H 49