

Zeitschrift: Heimatschutz = Patrimoine
Herausgeber: Schweizer Heimatschutz
Band: 18 (1923)
Heft: 4

Rubrik: Mitteilungen

Nutzungsbedingungen

Die ETH-Bibliothek ist die Anbieterin der digitalisierten Zeitschriften auf E-Periodica. Sie besitzt keine Urheberrechte an den Zeitschriften und ist nicht verantwortlich für deren Inhalte. Die Rechte liegen in der Regel bei den Herausgebern beziehungsweise den externen Rechteinhabern. Das Veröffentlichen von Bildern in Print- und Online-Publikationen sowie auf Social Media-Kanälen oder Webseiten ist nur mit vorheriger Genehmigung der Rechteinhaber erlaubt. [Mehr erfahren](#)

Conditions d'utilisation

L'ETH Library est le fournisseur des revues numérisées. Elle ne détient aucun droit d'auteur sur les revues et n'est pas responsable de leur contenu. En règle générale, les droits sont détenus par les éditeurs ou les détenteurs de droits externes. La reproduction d'images dans des publications imprimées ou en ligne ainsi que sur des canaux de médias sociaux ou des sites web n'est autorisée qu'avec l'accord préalable des détenteurs des droits. [En savoir plus](#)

Terms of use

The ETH Library is the provider of the digitised journals. It does not own any copyrights to the journals and is not responsible for their content. The rights usually lie with the publishers or the external rights holders. Publishing images in print and online publications, as well as on social media channels or websites, is only permitted with the prior consent of the rights holders. [Find out more](#)

Download PDF: 29.12.2025

ETH-Bibliothek Zürich, E-Periodica, <https://www.e-periodica.ch>

besten Geschmack und eigenes Denken bewiesen. Mit dieser drolligen und geistvollen, selbsterzählten Lebensgeschichte einer noch viel zu wenig bekannten Schweizerstadt hat der Rotapfelverlag eine überaus erfreuliche Reihe lebendiger Städte-monographien angefangen. Die im guten Sinne expressionistischen Bilder der feinsinnigen Herausgeberin Martha Burkhardt schenken der anziehenden Darstellung noch einen besonders lebenswerten Schmuck, der jeden Kunstfreund verlocken wird,

nach Luziens Vorbild hiermit eine Bücherei schweizerischer Städtebilder anzulegen: er wird's hier nicht zu bereuen haben.

Arist Rollier.

Mitteilungen

Das «Baumfest» im Malcantone. An einem Apriltag zogen in aller Frühe etwa 300 Schüler aus den Gemeinden des Malcantone zu den Hängen des Monte Lema hinauf, um die «Festa dell'Albero» zu



Nivada

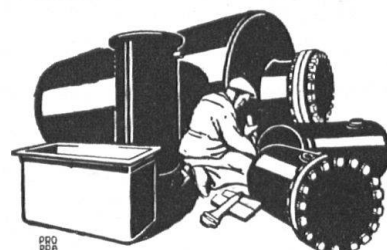
Emaillackfarbe für Gewerbe
und Industrie

Rudolf Gysin & Co Basel
Lackfabrik

In allen Droguerien erhältlich



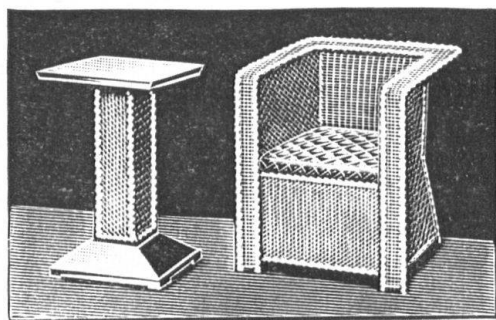
H17



Boiler, réservoirs, récipients d'expansion, conduites ainsi que travaux de ferblanterie en tous genres

fich. Bertrams
Bâle

H3



PEDDIG-ROHRMÖBEL

NATURWEISS ODER IN JEDER
BELIEBIGEN NUANCE
GERAUCHERT

GARTEN- u. TERRASSEN-
ROHRMÖBEL in allen Farben
LIEGESTÜHLE, DAVOSER
und andere Systeme

CUENIN-HÜNI & CIE.
Rohrmöbelfabrik, Kirchberg, K. Bern
Verlangt unsern illustrierten Katalog

H24

**ARCHITEKTUR-
KARTON-
MODELLE**

*

H. LANGMACK
Z Ü R I C H
Forchstrasse 290

H33

feiern. Das Fest war von Konsul Tam-
burini organisiert, unter Mithilfe des
Forstunterinspektors Destefani, der Leh-
rerschaft und des Patriziats von Migliaglia.
Während die Knaben Buchen, Eschen und
Kirschbäumchen pflanzten, begleiteten die
Mädchen die fleissige Arbeit mit Gesän-
gen. In Ansprachen wurde der Jugend
die Liebe zu den Pflanzen ans Herz ge-
legt und die Bedeutung der Bäume und
Wälder für die Wohlfahrt der Menschen
und die Schönheit der Landschaft ausein-

andergesetzt. Das kleine Fest verlief so
schön, dass zu hoffen steht, die Teilneh-
mer werden, einmal herangewachsen, mit
der bösen alten Gewohnheit brechen, die
alljährlich im Tessin weite Strecken Wald
anzünden lässt — angeblich zur Verbes-
serung der Weiden —, so dass zur Zeit der
Tröckne die Berge oft ringsum wie Riesen-
fackeln die Nacht erhellen. Aehnliche
Feste wurden im Kanton Tessin schon da
und dort abgehalten. Sie verdienen über-
all Nachahmung. *«Der Bund».*

"Pai'dol"

*ist nicht nur ein bekömmliches Nahrungsmittel, sondern laut
ärztlichen Feststellungen auch ein vorzügliches Heilmittel für
Kinder, die an Verdauungsstörungen leiden. Überall erhältlich.*

H 72



A. KAMER-HERBER, LUZERN
 TELEPHON 530 / TELEGRAMME: KAMERHERBER
Fenster-Fabrik und mechanische Schreinerei
 Spezialität: Schiebefensterfabrikation

DRAHTGEFLECHTE



IN ALLEN AUSFÜHRUNGEN
Joos & Co Basel
 MECH. DRAHTFLECHTEREI

H30

ALLE ARTEN
PLOMBENZANGEN
 und **PLOMBEN**
 STETS VORRÄTIG BEI
H. MOSER SÖHNE BASEL
 SPALENBERG 29

★

**SCHWEIZERISCHE GESELLSCHAFT FÜR
 HOLZKONSERVIERUNG A.-G., ZOFINGEN**
 IMPRÄGNIER-ANSTALT UND SÄGEREI



Garten- und Fabrikeinzäunungen
 aus Holz, imprägniert mit Teeröl
 Geschmackvoll, billig und dauerhaft

H 29

Die Lüneburger Heide als Naturschutzgebiet. Eingehende Verordnungen zum Natur- und Heimatschutz sind für die Lüneburger Heide erlassen worden, die im vorigen Jahr endlich zum Naturschutzgebiet erklärt wurde. So wird u. a. festgesetzt, dass bei der Wiederbepflanzung von Forstgrundstücken die Forderungen des Naturschutzes berücksichtigt werden müssen. Wacholder, Stechpalmen und Krüppelleichen stehen unter besonderem

Schutz; Marder, Ottern und Vögel aller Art, mit Ausnahme von Birkwild, Feldhühner, Enten und Schnepfen müssen gänzlich geschont werden. Die Beseitigung oder Beschädigung von erratischen Blöcken von mehr als 60 cm³ Ausdehnung ist verboten. Bauliche Veränderungen sowie das Anbringen von Reklametafeln, Aufschriften usw., bedürfen der besonderen Genehmigung, des eigens für die Lüneburger Heide eingesetzten Beirates.

SCHMITT & Cie. Centralheizungen BASEL GÜTER/TR. 187

KURHAUS CADEMARIO BEI LUGANO

850 m über Meer — Telephon 922
Arzt: Dr. med. KELLER-HOERSCHELMANN
Verlangen Sie Prospekte

H 94

Charcuterie BELL Die Beste

