

**Zeitschrift:** Heimatschutz = Patrimoine  
**Herausgeber:** Schweizer Heimatschutz  
**Band:** 18 (1923)  
**Heft:** 2

## **Werbung**

### **Nutzungsbedingungen**

Die ETH-Bibliothek ist die Anbieterin der digitalisierten Zeitschriften auf E-Periodica. Sie besitzt keine Urheberrechte an den Zeitschriften und ist nicht verantwortlich für deren Inhalte. Die Rechte liegen in der Regel bei den Herausgebern beziehungsweise den externen Rechteinhabern. Das Veröffentlichen von Bildern in Print- und Online-Publikationen sowie auf Social Media-Kanälen oder Webseiten ist nur mit vorheriger Genehmigung der Rechteinhaber erlaubt. [Mehr erfahren](#)

### **Conditions d'utilisation**

L'ETH Library est le fournisseur des revues numérisées. Elle ne détient aucun droit d'auteur sur les revues et n'est pas responsable de leur contenu. En règle générale, les droits sont détenus par les éditeurs ou les détenteurs de droits externes. La reproduction d'images dans des publications imprimées ou en ligne ainsi que sur des canaux de médias sociaux ou des sites web n'est autorisée qu'avec l'accord préalable des détenteurs des droits. [En savoir plus](#)

### **Terms of use**

The ETH Library is the provider of the digitised journals. It does not own any copyrights to the journals and is not responsible for their content. The rights usually lie with the publishers or the external rights holders. Publishing images in print and online publications, as well as on social media channels or websites, is only permitted with the prior consent of the rights holders. [Find out more](#)

**Download PDF:** 15.01.2026

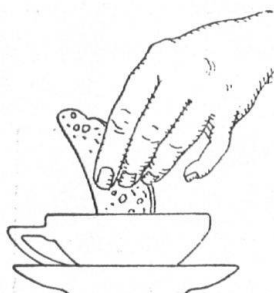
**ETH-Bibliothek Zürich, E-Periodica, <https://www.e-periodica.ch>**

**Heimatschutzbestreben in Olten.** Die Umgebung der Stadt Olten in nördlicher Richtung bot bis über die Mitte des vorigen Jahrhunderts hinaus einen freundlichen Anblick. Zwischen den sanften Höhen des Hardwaldes und dem stattlichen Dottenberg dehnte sich zu beiden Seiten der Aare ein ebener Tannenwald aus. Auf einer längst verschwundenen Fährre musste die Aare überquert werden. Dieses idyllische Bild wurde durch den Bau und die Erweiterung der Bahnhof-

anlagen, sowie durch die zunehmende Ansiedelung von Industrieetablissemerten in der Nähe des Bahnhofgebietes mehr und mehr zerstört. Immerhin konnte sich Olten glücklich schätzen, dass die Industrie sich sozusagen nur in einer Richtung, und zwar etwas abseits von der eigentlichen Stadt festsetzte, sodass das «Industriequartier» der Stadt keine Nachteile bringt. Nur die früher so schöne Gegend verödete. Auch der einst freie Lauf der Aare wurde der Industrie dienstbar gemacht. Das Elek-

## Moeri & Cie. Luzern Zentralheizungen

H 48

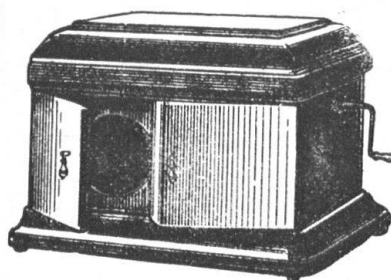


**SINGERS**  
HYGIENISCHER  
**ZWIEBACK**  
DER  
BESTE



### MUSIKINSTRUMENTE

MUSIKALIEN, SAITEN, BESTANDTEILE ALLER ART  
BEZIEHEN SIE ANERKANNT GUT UND BILLIG BEI



**A. POPP**  
**OLTEN**

TELEPHON 448

SÄMTLICHE  
REPARATUREN

KATALOG GRA-  
TIS U. FRANKO

H 59



Für Entwurf und  
Ausführung von  
Bauten aller Art  
in heimischer  
Bauweise wende  
man sich an

**Alois v. Moos**

Architekt

Luzern

Habsburgerstrasse 16



FEINE  
**FAMILIEN-**  
**DRUCKSACHEN**

**FROBENIUS A.G.**  
SPALENRING 31. BASEL



**"Pai'dol"**

ist für Kinder, Kranke und Magenleidende ein unübertroffen  
leicht verdauliches Nahrungsmittel, seit 30 Jahren bewährt  
und ärztlich empfohlen. Ueberall erhältlich.

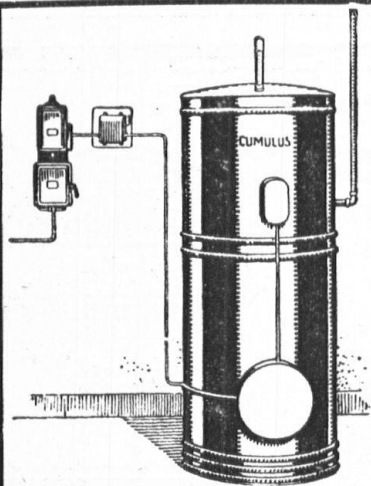
H 72

trizitätswerk Olten liess in der Nähe des Aareknies bei Winznau ein mächtiges Stauwehr anlegen, das zugleich als Brücke für den Fussgängerverkehr dient. Ferner wurde an derselben Stelle ein breiter Kanal von der Aare abgezweigt. Das Stauwehr passt sich nicht übel in die Landschaft ein, störend wirkt dagegen die Oede und Kahlheit der Umgegend. Deshalb gelangte die Oltener Vereinigung für Heimatschutz an das Elektrizitätswerk Olten mit der Anregung, die öde Stätte durch

Anlagen und Baumpflanzungen freundlicher zu gestalten. Gartenarchitekt Vivell in Olten wurde beauftragt, ein Projekt auszuarbeiten, das eine fein abgewogene gärtnerische Um- und Ausgestaltung der Kanalgegend vorsieht.

(Neue Zürcher Zeitung.)

**Ein Nationalpark im Goms?** In der welschen Schweiz wird gegenwärtig lebhaft der Gedanke der Gründung eines zweiten Nationalparks besprochen. Dieser soll im Kanton Wallis errichtet wer-



NEUHEIT!

NEUHEIT!

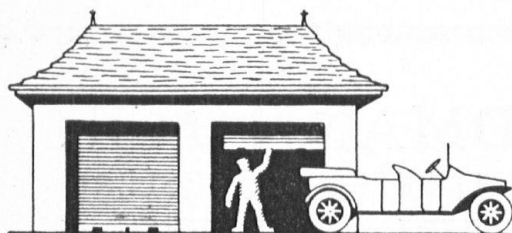
Mit dem kombinierten  
**ELEKTR. SPARBOILER**  
**«CUMULUS»**

werden bedeutende Ersparnisse gegenüber den gewöhnlichen Heisswasserspeichern erzielt

Prospekte und nähere Angaben erteilen gerne die  
Elektrizitätswerke und Installateure sowie die

**FABRIK ELEKTRISCHER APPARATE**  
**FR. SAUTER A.-G., BASEL**

H 32



**A. G. Carl Hartmann S. A.**  
**B I E L / B I E N N E**

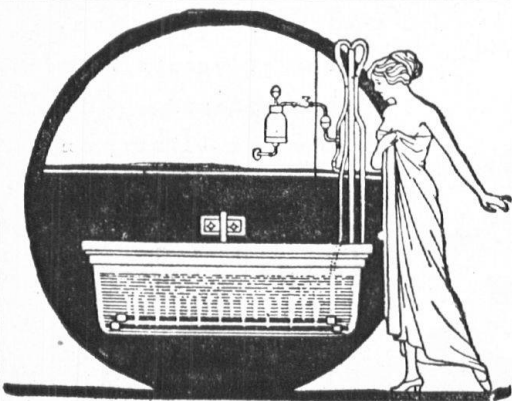
**ROLLADEN in STAHLBLECH oder HOLZ für**  
Autogaragen, Schaufenster, Türen, Fenster aller Art  
Praktische solide Systeme H 53

**RICHARD HAUFLE**  
**BASEL, GRENZACHERSTR. 32**

**LEDERMÖBEL**  
**SPEZIALWERKSTÄTTEN**  
**FEINER SITZMÖBEL IN**  
**LEDER UND STOFF**

*Spezialität Klubmöbel*

H 12



**WEBER'S SPRUDELBAD**  
**Apparat für Gesunde und Kranke**

Stärkt Ihre abgespannten Nerven und bessert Ihre Blutzirkulation. Wirkt günstig auf Schlaf, Appetit, Humor und Allgemeinbefinden. Das Sprudelbad dient als wirkungsvoller, jedoch vollständig ungefährlicher Ersatz für die beliebten Kohlensäure-Bäder und wird von medizinischen Autoritäten gerne empfohlen als natürliches Heilmittel bei Herzkrankheiten, Adernverkalkung, Rheumatismus, Gicht, Ischias, Schlaflosigkeit etc.

Für jede Badewanne passend  
Der Gratis-Prospekt H gibt Ihnen ausführlichen Aufschluss.

**E. Weber, Sprudelbad-Fabrik, Zürich 7**