

Zeitschrift: Heimatschutz = Patrimoine
Herausgeber: Schweizer Heimatschutz
Band: 18 (1923)
Heft: 1

Werbung

Nutzungsbedingungen

Die ETH-Bibliothek ist die Anbieterin der digitalisierten Zeitschriften auf E-Periodica. Sie besitzt keine Urheberrechte an den Zeitschriften und ist nicht verantwortlich für deren Inhalte. Die Rechte liegen in der Regel bei den Herausgebern beziehungsweise den externen Rechteinhabern. Das Veröffentlichen von Bildern in Print- und Online-Publikationen sowie auf Social Media-Kanälen oder Webseiten ist nur mit vorheriger Genehmigung der Rechteinhaber erlaubt. [Mehr erfahren](#)

Conditions d'utilisation

L'ETH Library est le fournisseur des revues numérisées. Elle ne détient aucun droit d'auteur sur les revues et n'est pas responsable de leur contenu. En règle générale, les droits sont détenus par les éditeurs ou les détenteurs de droits externes. La reproduction d'images dans des publications imprimées ou en ligne ainsi que sur des canaux de médias sociaux ou des sites web n'est autorisée qu'avec l'accord préalable des détenteurs des droits. [En savoir plus](#)

Terms of use

The ETH Library is the provider of the digitised journals. It does not own any copyrights to the journals and is not responsible for their content. The rights usually lie with the publishers or the external rights holders. Publishing images in print and online publications, as well as on social media channels or websites, is only permitted with the prior consent of the rights holders. [Find out more](#)

Download PDF: 29.12.2025

ETH-Bibliothek Zürich, E-Periodica, <https://www.e-periodica.ch>

linen veranstaltete der Liederkomponist Ferdinand Huber von Hofwil im Jahre 1826 einen vierzehntägigen Uebungskurs in Grindelwald und schenkte den Teilnehmern sechs Alphörner. Herr Krenger stellte verschiedene Melodien aus dem vorigen Jahrhundert zusammen, die von den vorgerückten Kursteilnehmern tadellos geblasen wurden. («Der Bund».)

Elektrisches Geläute. In einem grössern Pfarrdorf hat sich gegen die Absicht der Kirchenvorsteher, den elektrischen Antrieb der Glocken einzuführen, Widerstand erhoben. Die nachfolgende Begründung des ablehnenden Standpunktes, den ein Kirchgenosse im Ortsblättchen vertritt, ist ein Zeugnis dafür, dass gegenüber dem allgemeinen Zug nach Me-

Zentralheizungen erstellen

Moeri & Cie., Luzern

Zentralheizungs-Fabrik

H 46

GRENZACHERSTRASSE **EMIL SCHÄFER / BASEL** TELEPHON NR. 3818
KIRCHENFENSTER, GLASMALEREI IN JEDER STILART
WAPPENSCHIEBEN IN GROSSER AUSWAHL UND AUF BESTELLUNG



*Verwenden Sie
in Ihren Neubauten nur
Schofer- und Isolirkamine!*

*Tadelloser Rauchabzug mit
gleichzeitiger Ventilations-
möglichkeit.
Dem praktischen und hygie-
nischen Standpunkt aus
das Beste!
Tausende von Referenzen
erster Architekten und Be-
hörden.*

**KAMIN-WERK
ALLSCHWIL^b/Basel**

SOUBOL ELIXIER

das köstliche, konzentrierte Mundwasser darf auf keinem Toilettentisch fehlen. Angenehmer Geschmack, grosse Ausgiebigkeit. — In den einschlägigen Geschäften erhältlich zu Fr. 3.—

G R A T I S
erhält derjenige, der umgehend 20 Adressen aus seinem Bekanntenkreis an die Fabrik einsendet, eine solche Flasche als Muster.
RUDOLF FECHTER, BASEL
Soubol-Fabrik, Rümelinbachweg 11

H 14



Für Entwurf und Ausführung von Bauten aller Art in heimischer Bauweise wende man sich an

Alois v. Moos

Architekt

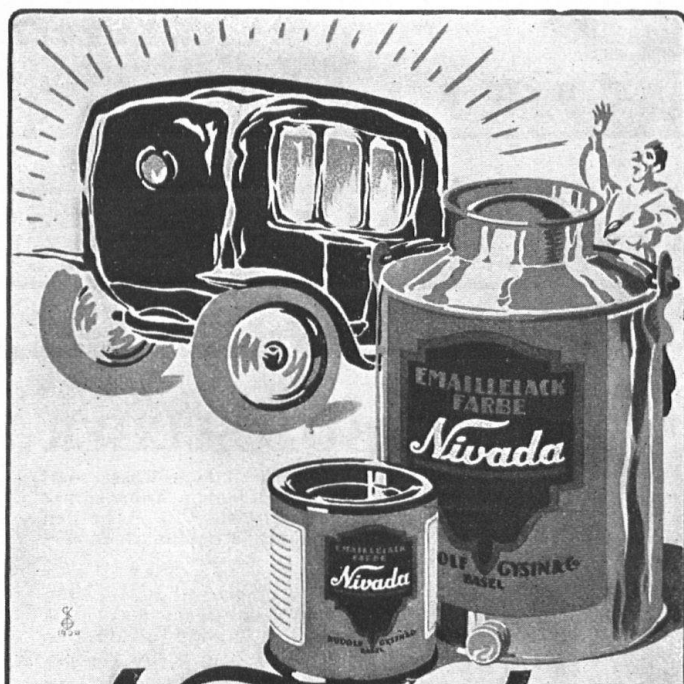
Luzern

Habsburgerstrasse 16

Charcuterie **BELL** Die Beste

chanisierung, *Gefühlswerte* betont werden: «Der Wohlklang eines Geläutes wird durch den elektrischen Betrieb nicht verbessert, sondern ganz wesentlich verschlechtert. Die allzu gleichmässigen Bewegungen führen zu einer Verhärtung des Tonempfindens. Wir können diese Art des Läutens einem automatischen Klaviere gegenüberstellen. Ferner geht mit der Einführung des elektrischen Antriebes ein schönes Stück alter Tradition und

Jugenderinnerung verloren. Was war das für uns Knaben für eine Freude, im Kirchturm den Augenblick abzuwarten, wo wir an den Glockenseilen ziehen durften, und wie fühlten wir uns, wenn endlich die Kräfte für die «Grosse» ausreichten. Vergegenwärtigt man sich das Bild, wo der Messmer am Sylvester punkt halb zwölf Uhr auf den Knopf drückt, so fragt man sich unwillkürlich: Wie weit wird das noch kommen?»



Nivada

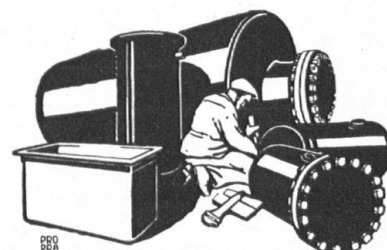
Emaillackfarbe für Gewerbe
und Industrie

Rudolf Gysin & Co Basel
Lackfabrik

In allen Droguerien erhältlich

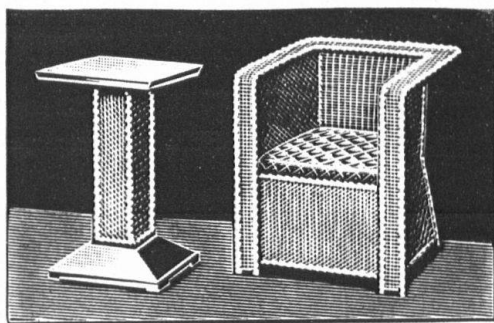


DIE GANZE WELT BRAUCHT
„HERMES“
SACCHARIN - TABLETTEN
110 FACH 0,07 GR. SCHWEIZERFABRIKAT



Boiler, réservoirs, récipients d'expansion, conduites ainsi que travaux de ferblanterie en tous genres

Sch. Bertrams
Bâle



**PEDDIG-
ROHRMÖBEL**

NATURWEISS ODER IN JEDER
BELIEBIGEN NUANCE
GERÄUCHERT

GARTEN- u. TERRASSEN-
ROHRMÖBEL in allen Farben
LIEGESTÜHLE, DAVOSER
und andere Systeme

CUENIN-HÜNI & CIE.
Rohrmöbelfabrik, Kirchberg, K. Bern
Verlangt unsern illustrierten Katalog

H24

**ARCHITEKTUR-
KARTON-
MODELLE**

*

H. LANGMACK
Z Ü R I C H
Forchstrasse 290

H33