

**Zeitschrift:** Heimatschutz = Patrimoine  
**Herausgeber:** Schweizer Heimatschutz  
**Band:** 18 (1923)  
**Heft:** 1

## **Werbung**

### **Nutzungsbedingungen**

Die ETH-Bibliothek ist die Anbieterin der digitalisierten Zeitschriften auf E-Periodica. Sie besitzt keine Urheberrechte an den Zeitschriften und ist nicht verantwortlich für deren Inhalte. Die Rechte liegen in der Regel bei den Herausgebern beziehungsweise den externen Rechteinhabern. Das Veröffentlichen von Bildern in Print- und Online-Publikationen sowie auf Social Media-Kanälen oder Webseiten ist nur mit vorheriger Genehmigung der Rechteinhaber erlaubt. [Mehr erfahren](#)

### **Conditions d'utilisation**

L'ETH Library est le fournisseur des revues numérisées. Elle ne détient aucun droit d'auteur sur les revues et n'est pas responsable de leur contenu. En règle générale, les droits sont détenus par les éditeurs ou les détenteurs de droits externes. La reproduction d'images dans des publications imprimées ou en ligne ainsi que sur des canaux de médias sociaux ou des sites web n'est autorisée qu'avec l'accord préalable des détenteurs des droits. [En savoir plus](#)

### **Terms of use**

The ETH Library is the provider of the digitised journals. It does not own any copyrights to the journals and is not responsible for their content. The rights usually lie with the publishers or the external rights holders. Publishing images in print and online publications, as well as on social media channels or websites, is only permitted with the prior consent of the rights holders. [Find out more](#)

**Download PDF:** 29.12.2025

**ETH-Bibliothek Zürich, E-Periodica, <https://www.e-periodica.ch>**

Inseraten-Beilage · Bulletin d'annonces

z u m — a u

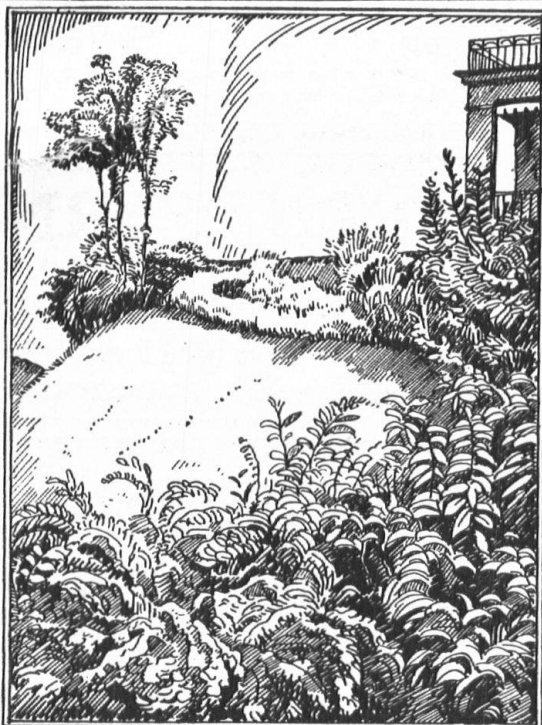
# HEIMATSCHUTZ

ZEITSCHRIFT DER  
SCHWEIZERISCHEN  
VEREINIGUNG FÜR  
HEIMATSCHUTZ

H E F T 1

REVUE DE LA LIGUE  
POUR LA CONSERVA-  
TION DE LA SUISSE  
PITTORESQUE. ///

JANUAR / FEBRUAR 1923 — JANVIER / FEVRIER 1923



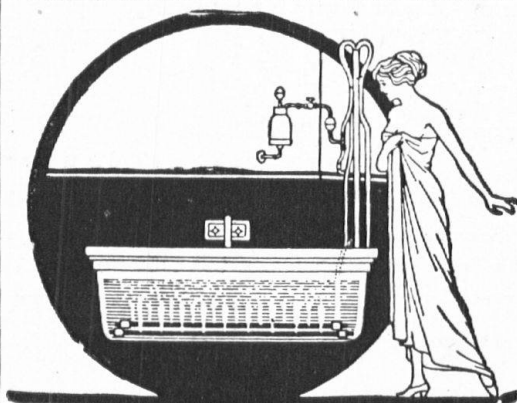
OTTO FROEBELS ERBEN  
GARTENARCHITEKTEN  
ZÜRICH 7

H 16



Kirchturm in Signau  
ETERNIT-DOPPELDACH, KUPFERBRAUN  
**ETERNIT NIEDERURNEN**

H 34



## WEBER'S SPRUDELBAD Apparat für Gesunde und Kranke

Stärkt Ihre abgespannten Nerven und bessert Ihre Blutzirkulation. Wirkt günstig auf Schlaf, Appetit, Humor und Allgemeinbefinden. Das Sprudelbad dient als wirkungsvoller, jedoch vollständig ungefährlicher Ersatz für die beliebten Kohlensäure-Bäder und wird von medizinischen Autoritäten gerne empfohlen als natürliches Heilmittel bei Herzkrankheiten, Adernverkalkung, Rheumatismus, Gicht, Ischias. Schlaflosigkeit etc.

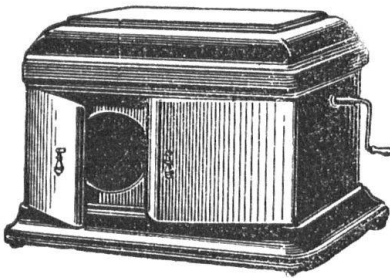
Für jede Badewanne passend  
Der Gratis-Prospekt H gibt Ihnen ausführlichen Aufschluss.

E. Weber, Sprudelbad-Fabrik, Zürich 7

H 18

## MUSIKINSTRUMENTE

MUSIKALIEN, SAITEN, BESTANDTEILE ALLER ART  
BEZIEHEN SIE ANERKANNT GUT UND BILLIG BEI



**A. POPP  
OLTEN**

TELEPHON 448

**SÄMTLICHE  
REPARATUREN**

KATALOG GRA-  
TIS U. FRANKO

H 59

ALLE  
WÄSCHE-  
**SCHABLONEN**

UND -UTENSILIEN LIEFERT

**H. MOSER SÖHNE**

SPALENBERG 29

BASEL

## Schreinerei-Werkstätten / Lenzburg

S. W. B.

**Alfred Hächler**

S. W. B.

Einzelaufträge und gesamte Inneneinrichtungen nach  
eigenen und gegebenen Entwürfen in feinsten Ausführung

H 67



**A. KAMER-HERBER, LUZERN**

TELEPHON 530 / TELEGRAMME: KAMERHERBER

**Fenster-Fabrik und mechanische Schreinerei**

**Spezialität: Schiebefensterfabrikation**

H 74

MÖBEL-WERKSTÄTTEN  
INNENDEKORATION

**AUGUST GYSI**

AMTHAUSGASSE 3

**B E R N**

S P E Z I A L H A U S  
FÜR GEDIEGENE WOHNUNGS-AUSSTAT-  
TUNGEN, APARTE FORMEN, ERSTKLASSIGE  
AUSFÜHRUNG. FREIE BESICHTIGUNG MEINER  
AUSSTELLUNGSRÄUME — TELEPHON 3261

H 17

GEHEIME EINMAUERUNGS-  
**KASSEN**

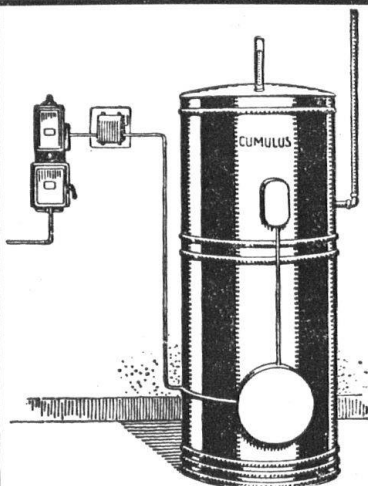
**KASSETTEN**

FEUER- UND DIEBESSICHER  
LIEFERN IN NEUESTER BAUART

**E. MÜLLER'S SÖHNE**  
**LENZBURG**

KASSEN- UND TRESORBAU

H 20



NEUHEIT!

NEUHEIT!

Mit dem kombinierten

**ELEKTR. SPARBOILER**  
**«CUMULUS»**

werden bedeutende Ersparnisse gegenüber  
den gewöhnlichen Heisswasserspeichern erzielt

Prospekte und nähere Angaben erteilen gerne die  
Elektrizitätswerke und Installateure sowie die

**FABRIK ELEKTRISCHER APPARATE**  
**FR. SAUTER A.-G., BASEL**

H 32



**E. WEIDMANN & CIE.**  
**HOLZBILDHAUEREI & DRECHSLEREI**  
**BASEL** MÜLLHEIMERSTR. 53  
 TELEPHON No. 3241

Spezialität:

*Elektrische Beleuchtungs-  
 körper in Holz*

Tisch-, Nachttisch-  
 und Wandlampen,  
 fest oder verstellbar  
 Schreibtisch- und  
 Klavier-Lampen

*Bodenständerlampen  
 Hängeleuchter-  
 Zuglampen*

H 6



**Marmor-  
 und Granitwerke, Luzern**

**J. Moser, Bildhauer**

Gegründet 1880 :: Telephon 15.36

Empfehlen als Spezialität:

**Bildhauer - Innendekora-  
 tionen :: Heraldische und  
 antike Kunstarbeiten in  
 jeder Stilart**

**Grabdenkmäler**

in einfacher bis reichster Ausführung  
**Hohe Anerkennungen :: Beste Referenzen**

**Soldaten-Epitaph, Kerns/ Obw.**



# VEREINIGTE DRAHTWERKE A.G. BIEL

❖  
**PROFILEISEN - STAHLWELLEN**  
**SCHRAUBENDRÄHTE - GEHÄRTETE STAHLDRÄHTE**  
**BANDEISEN - BANDSTAHL**  
 ❖

H 40

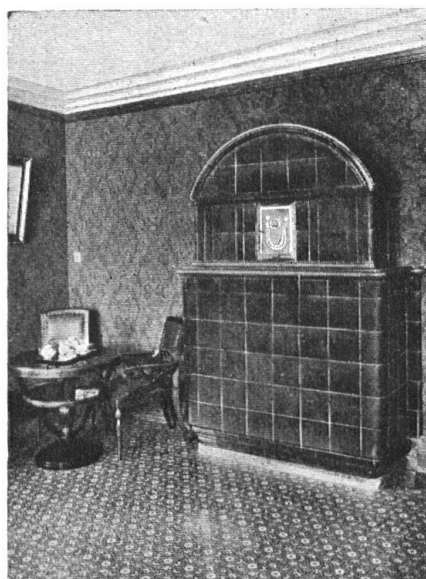


**H O L Z B A U T E N**  
**CHALETs, LAND-, KLUB- UND**  
**FERIENHÄUSER ERSTELLT DIE**  
**PARQUET- UND**  
**CHALETFABRIK**  
**INTERLAKEN**

ÄLTESTES SPEZIALGESCHÄFT  
 TELEPHON 379 - GEGRÜNDET 1850

**ZIMMEREI / SCHREINEREI**  
**I N N E N A U S B A U**  
**PARQUETS / MÖBEL**

H 28



**KACHELÖFEN**

Kamine / Wandbrunnen  
 Baukeramik

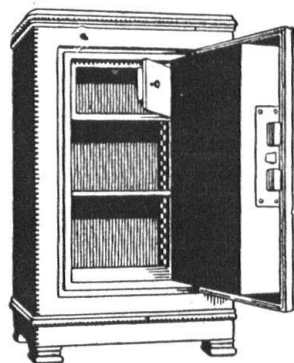
in jeder Ausführung

**OFENFABRIK KOHLER A.-G.**  
 METT bei Biel

H 39

**J. & A. STEIB / BASEL**

Gegründet 1843



empfehlen feuer- und  
 diebsichere

**KASSEN**

zum Einlassen in  
 Möbel u. Mauerwerk

H 31

**Ritter & Uhlmann**

Broncewarenfabrik

**B A S E L**

Clarastrasse 4

*Spezialität in elektrischen Beleuchtungs-  
 körpern und elektr. Beleuchtungsanlagen*

*D i f f u s o r e n l a m p e n*

H 13

# SCHWEIZERISCHE VOLKSBANK

Genossenschaft gegr. 1869 / Stammkapital und Reserven Fr. 118,000,000 / ca. 78,300 Mitglieder

Niederlassungen in:

Altstätten	Bulle	Genf	Montreux	St. Gallen	Uster
Amriswil	Châtel-St. Denis	Glarus	Moutier	St. Immer	Wädenswil
Basel	Dachsfelden	Kreuzlingen	Murten	St. Moritz	Weinfelden
Bern	Delsberg	Küsnacht-Zürich	Payerne	Schoffhausen	Wetzikon
Biel	Dietikon	Laufen	Pruntrut	Solothurn	Winterthur
Les Breuleux	Estavayer-le-Lac	Lausanne	Romont	Thalwil	Zürich
Brugg	Freiburg	Locarno	Saignelégier	Tramelan	

H 25

**B a n k g e s c h ä f t e a l l e r A r t**

## BERNER HANDELSBANK IN BERN

Annahme von Geldern - Eröffnung von Krediten  
Aufbewahrung und Verwaltung von Wertschriften  
Vermietung von Tresorfächern - Zahlungsvermittlungen

**WECHSELSTUBE UND REISEBUREAU**

KREDITBRIEFE

Ausgabe von Eisenbahn- und Schiffs-Billetten nach allen Weltteilen  
Kostenlose Auskunft

H 41

## SCHWEIZERISCHE KREDITANSTALT

CRÉDIT SUISSE  
CREDITO SVIZZERO

AKTIEN-KAPITAL Fr. 100,000,000. - / RESERVEN Fr. 30,000,000. -



**SITZ LUZERN**

Schwanenplatz 8

Bahnhofstrasse 10

( F i l i a l e )

NEUBAU „WAGENBACHHOF“ (SCHWANENPLATZ)

H 48

**B A N K G E S C H Ä F T E A L L E R A R T**