

**Zeitschrift:** Heimatschutz = Patrimoine  
**Herausgeber:** Schweizer Heimatschutz  
**Band:** 16 (1921)  
**Heft:** 2

## **Werbung**

### **Nutzungsbedingungen**

Die ETH-Bibliothek ist die Anbieterin der digitalisierten Zeitschriften auf E-Periodica. Sie besitzt keine Urheberrechte an den Zeitschriften und ist nicht verantwortlich für deren Inhalte. Die Rechte liegen in der Regel bei den Herausgebern beziehungsweise den externen Rechteinhabern. Das Veröffentlichen von Bildern in Print- und Online-Publikationen sowie auf Social Media-Kanälen oder Webseiten ist nur mit vorheriger Genehmigung der Rechteinhaber erlaubt. [Mehr erfahren](#)

### **Conditions d'utilisation**

L'ETH Library est le fournisseur des revues numérisées. Elle ne détient aucun droit d'auteur sur les revues et n'est pas responsable de leur contenu. En règle générale, les droits sont détenus par les éditeurs ou les détenteurs de droits externes. La reproduction d'images dans des publications imprimées ou en ligne ainsi que sur des canaux de médias sociaux ou des sites web n'est autorisée qu'avec l'accord préalable des détenteurs des droits. [En savoir plus](#)

### **Terms of use**



The ETH Library is the provider of the digitised journals. It does not own any copyrights to the journals and is not responsible for their content. The rights usually lie with the publishers or the external rights holders. Publishing images in print and online publications, as well as on social media channels or websites, is only permitted with the prior consent of the rights holders. [Find out more](#)

**Download PDF:** 17.01.2026

**ETH-Bibliothek Zürich, E-Periodica, <https://www.e-periodica.ch>**

# INSERATEN-ANHANG ANNEXE D'ANNONCES

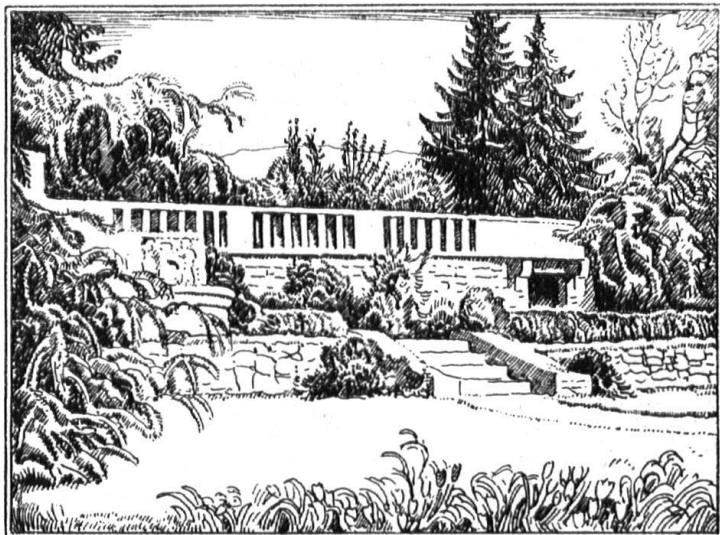
ZUM - AU

Zeitschrift der   
« Schweiz. Vereinigung  
für Heimatschutz » 

## HEIMATSCHUTZ

Bulletin de la « Ligue  
pour la conservation de  
la Suisse pittoresque »

Heft 2 + März/April 1921



**OTTO FRÖBELS ERBEN**  
*Gartenarchitekten Zürich 7*



**Louis Halter**  
**Glasmaler**

Bern Zimmerweg 10

Empfehle mich für nur erst-  
klassige Ausführung in  
Glasmalerei unter Mitwir-  
kung v. schweizer. Künstler.  
Kirchlich & Profanes.

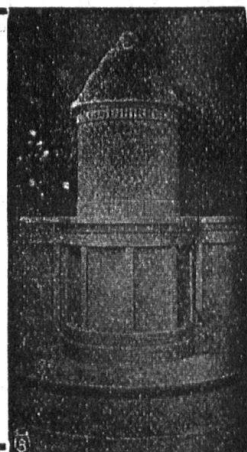
Wappen  
Dekorative Malereien  
jeder Art.

## NESSOL-SHAMPOO

das

**: schweizerische :**  
**Kopfwaschpulver**

„mit Ei“ und „mit Kamillen“ à 30 Cts. per Paket  
in Apotheken, Drogerien und Parfümerien



# OFENFABRIK A.-G. BIEL

**Erstellung  
von Kachelöfen, Wand-  
brunnen und Cheminées**  
nach eigenen und gegebenen Entwürfen

**Schweiz: Landesausstellung Bern: Kollektivausstellung:  
Grand Prix. Einzelausstellung: Goldene Medaille. ....**



## GRIBI & C<sup>IE</sup> A.-G.

**Baugeschäft ——— Burgdorf**

HOCH- U. TIEFBAUUNTERNEHMUNG  
ARMIRTER BETON  
HOLZ- UND SCHWELLENHANDLUNG  
IMPRÄGNIERANSTALT  
ZIMMEREI UND GERÜSTUNGEN

### CHALETBAU

HETZERLIZENZ FÜR DEN KANTON BERN  
MÉCHAN. BAU- UND KUNSTSCHREINEREI

TELEGR.-ADRESSE: DAMPFSÄGE :: TEL. 63  
PRIVAT-TELEPHON 189



Station der Brienerseebahn. Eternit-Doppeldach, kupferbraun

**ETERNIT NIEDERURNEN**



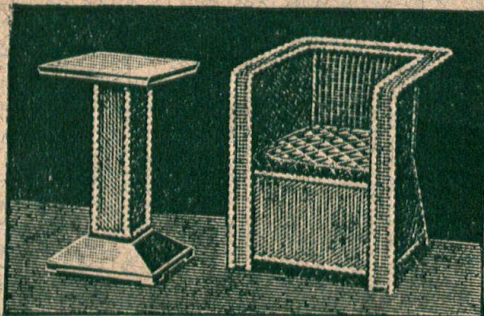
# Haushaltungsschule St. Stephan

Telephon 102 OBER-SIMMENTAL, BERNER OBERLAND 1000 m Meereshöhe

## Haushaltungskurse :: Kochkurse

HERBST- UND WINTERKURSE ERMÄSSIGTE PREISE

Gründl. individueller Unterricht, reichl. Verpflegung. Eigene Landwirtschaft. Luft- und Milchkur. Besonders empfohlen für Erholungs- und Stärkungsbedürftige. Prosp. und Referenzen.



**Peddig-Rohrmöbel**  
in einfachen bis hoch-  
modernen Ausführungen

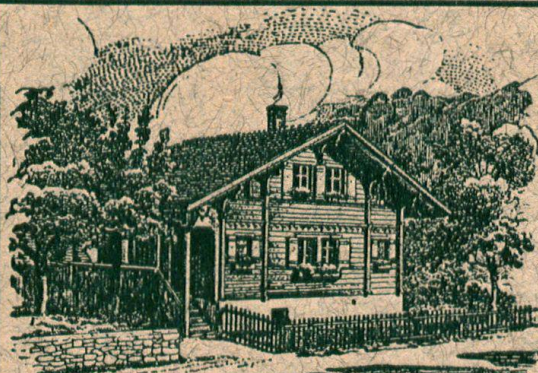
**Gestäbte Rohrmöbel**  
in jeder beliebigen  
Farbe gestrichen

**Liegestühle  
Chaiselongues**  
verschiedener Systeme

**Cuenin-Hüni & Cie, Rohrmöbel-Fabrik**  
Kirchberg (Kt. BERN). Illustrierter Katalog zu Diensten.



**ARCHITEKTUR-  
KARTON-MODELLE**  
H. LANGMACK, ZÜRICH  
FORCHSTRASSE 290



Ferienheim.

## Peter Grossmann

Baugeschäft

Berner Oberland BRIENZ Berner Oberland

Firma für Hoch- und Tiefbauarbeiten, Neu- und Umbauten, Chaletbau und Ferienheime.

## Schweizerische Volksbank

Genossenschaft gegr. 1869 - Stammkapital u. Reserven Fr. 110.000.000 - ca. 77.400 Mitglieder

### NIEDERLASSUNGEN IN:

Altstätten  
Amriswil  
Basel  
Bern  
Biel  
Les Breuleux  
Brugg

Bulle  
Châtel-St. Denis  
Dachsfelden  
Delsberg  
Dietikon  
Freiburg  
Genf

Käsnacht-Zsch.  
Laufen  
Lausanne  
Locarno  
Montreux  
Moutier  
Murten

Payerne  
Pruntrut  
Saignelégier  
St. Gallen  
St. Immer  
St. Moritz  
Thalwil

Tramelan  
Uster  
Wädenswil  
Weiskönig  
Winterthur  
Zürich

**BANKGESCHÄFTE ALLER ART**



**Der neue**



**5 kg Eimer**