

Zeitschrift: Heimatschutz = Patrimoine
Herausgeber: Schweizer Heimatschutz
Band: 10 (1915)
Heft: 4: L'Art populaire

Werbung

Nutzungsbedingungen

Die ETH-Bibliothek ist die Anbieterin der digitalisierten Zeitschriften auf E-Periodica. Sie besitzt keine Urheberrechte an den Zeitschriften und ist nicht verantwortlich für deren Inhalte. Die Rechte liegen in der Regel bei den Herausgebern beziehungsweise den externen Rechteinhabern. Das Veröffentlichen von Bildern in Print- und Online-Publikationen sowie auf Social Media-Kanälen oder Webseiten ist nur mit vorheriger Genehmigung der Rechteinhaber erlaubt. [Mehr erfahren](#)

Conditions d'utilisation

L'ETH Library est le fournisseur des revues numérisées. Elle ne détient aucun droit d'auteur sur les revues et n'est pas responsable de leur contenu. En règle générale, les droits sont détenus par les éditeurs ou les détenteurs de droits externes. La reproduction d'images dans des publications imprimées ou en ligne ainsi que sur des canaux de médias sociaux ou des sites web n'est autorisée qu'avec l'accord préalable des détenteurs des droits. [En savoir plus](#)

Terms of use


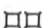
The ETH Library is the provider of the digitised journals. It does not own any copyrights to the journals and is not responsible for their content. The rights usually lie with the publishers or the external rights holders. Publishing images in print and online publications, as well as on social media channels or websites, is only permitted with the prior consent of the rights holders. [Find out more](#)

Download PDF: 28.01.2026

ETH-Bibliothek Zürich, E-Periodica, <https://www.e-periodica.ch>

INSERATEN-ANHANG ANNEXE D'ANNONCES

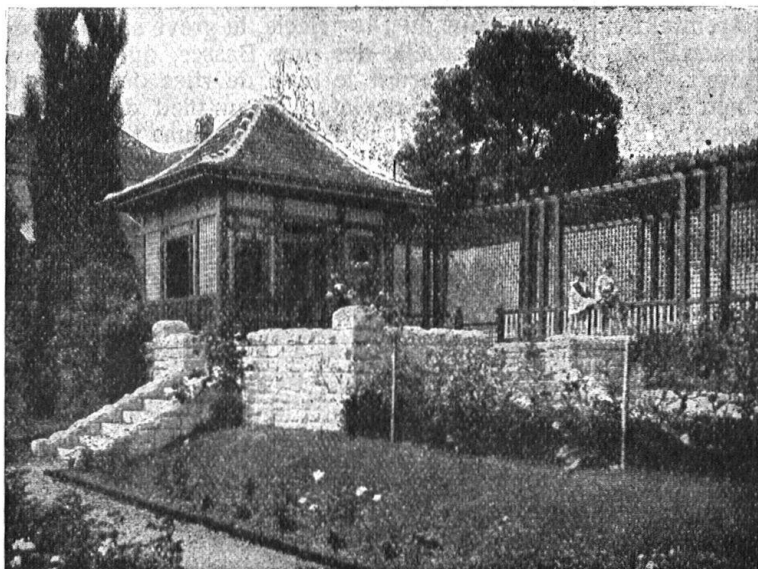
ZUM - AU

Zeitschrift der 
«Schweiz. Vereinigung
für Heimatschutz» 

HEIMATSCHUTZ

Bulletin de la «Ligue
pour la conservation de
la Suisse pittoresque»

Heft 4 - April 1915



Im Blumengarten Sch. in Uznach

Oben, hoch über dem Rosengärtchen schaut das Gartenhaus heraus, von wo der Blick über Blumen in die nahen Alpen schweift. Der warme braune Ton des Holzes und der graue Stein der kleinen Terrasse schmiegt sich schön in die Umgebung ein. Entwurf und

Ausführung:

OTTO FROEBEL'S ERBEN, GARTENARCHITEKTEN
ZÜRICH 7



LOSE

(à Fr. 1.—)

der Lotterie für ein natur-
historisches Museum in
Aarau.

Treffer in bar **Fr. 160,000**

1 Treffer à Fr. **25,000**

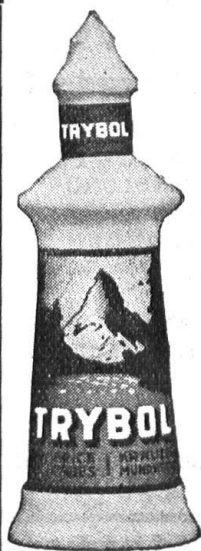
1 Treffer à Fr. **10,000**

2 Treffer à Fr. **5,000** usw.

8889 Treffer, alles in bar. ==

Zu beziehen solange Vorrat,
durch das Bureau der Museums-
bau-Lotterie in Aarau.

Hohe Provision an Wiederverkäufer.



Ein empfindlicher Rachen

ist bei jedem Temperaturwechsel einer Erkältung ausgesetzt. Die Empfindlichkeit kann nur durch eine Stärkung der Mund- und Rachen-Schleimhäute vermindert werden. Diese stärkende Wirkung erreicht man durch regelmässiges Gurgeln mit dem Kräuter-Mundwasser TRYBOL, das die heilkräftigen Substanzen einer Reihe von Alpenpflanzen enthält. Für die mechanische Reinigung der Zähne wird die TRYBOL Zahnpasta von den Zahnärzten warm empfohlen. Beide TRYBOL-Präparate erhielten kollektiv die

Goldene Medaille in Bern 1914



ZEITSCHRIFTENSCHAU

Architekt Walther Joss. † Unerwartet rasch ist vor kurzem der Berner Architekt Walther Joss, erst vierzigjährig, an einer Blinddarmentzündung, der die Operation keine Abhilfe mehr bringen konnte, gestorben. Sein Tod bedeutet einen schweren künstlerischen Verlust. Joss hat zu den Gründern des Bundes schweizerischer Architekten gehört und war seit mehreren Jahren dessen Präsident. Die neueste Nummer der „Schweiz. Bauzeitung“ widmet dem Verstorbenen einen Nekrolog, dem wir einige Angaben entnehmen. 1875 wurde Joss in Bern geboren; im Baugeschäft seines Oheims, des nachmaligen Regierungsrats Könitzer, machte er nach Absolvierung des Gymnasiums eine praktische Lehre durch und bezog dann die Baugewerkschule in Stuttgart. Er setzte, im Besitz eines Abschlussdiploms, seine Studien an der Technischen Hochschule in Stuttgart fort. Darauf ging's in die Praxis. Er trat in das Karlsruher Bureau von Curjel & Moser, für welche Firma er später den Bau der Pauluskirche in Bern leitete. Er machte sich dann selbständig, um 1907 mit seinem Kollegen Hans Klauser die Firma Joss & Klauser zu begründen. Bei bedeutenden Wettbewerben hat sich die Firma Auszeichnungen geholt. Von ihren ausgeführten Arbeiten sind u. a. die Umbauten und Erweiterungsbauten der Lorraine- und Nydeckkirche und der Eidg. Bank in Bern, der Neubau des Zunfthauses zur Schmieden in Bern, der Bau der Zentrale des Kraftwerkes Kandergrund und der Wagenremise und Reparaturwerkstätte der Lötschbergbahn in Spiez zu nennen; 1910 führten die Architekten die Bauten für das Eidg. Schützenfest in Bern aus, und für die Landesausstellung von 1914 war Architekt Joss die Oberleitung für sämtliche Bauten auf dem Viererfeld anvertraut worden. Überall hat sich Joss als ein von künstlerischen Gesichtspunkten

ausgehender, den modernen Bestrebungen in der Baukunst energisch zugewandter Architekt ausgewiesen; um so schwerer wiegt sein früher Tod.
(N. Z. Z.)

La rade de Genève à travers les siècles.

Au moment où de nouveaux projets s'élaborent, pour créer des quais et des promenades au bord de l'eau, il est intéressant de jeter un coup d'œil rétrospectif sur la valeur des emprises sur le lac, au cours des âges.

Au début du 14^{me} siècle, la grève suivait encore la ligne actuelle des rues Basses, qui, longtemps encore, garderont le nom de rues de la Rivière. Les murailles de la ville, au pied de la colline, suivent l'eau, et leur ligne s'avance pour protéger le promontoire de Longemalle. Les ports s'abritent derrière de longs môles et des digues. Des halles se créent; le commerce accru par des foires célèbres, prend un essor toujours plus grand, et peu à peu, pour trouver de la place, les Genevois s'occupent de combler le lac.

Au siècle suivant, au moment où la Communauté songe à mieux fortifier la ville, sous l'épiscopat de l'évêque Marcossey, les nouvelles murailles suivent, à peu de chose près, la ligne de la rue du Rhône. Tout l'espace compris entre les rues Basses et les murs récents se trouve déjà remblayé; de riches maisons bourgeoises, des jardins nombreux forment ce quartier neuf des halles. Bonivard, dans ses chroniques, pourra bien dire à propos des foires: „pour ce que plusieurs marchands et autres étrangers y vinrent habiter pour l'amour d'icelles, et que l'ancienne ville n'estoit pas capable à loger tant de gens, lon combla le lac avec force terre jusques où il est maintenant et on fit des habitations dessus icelle terre“. Malgré ces empiètements, le Molard restera un port fortifié jusqu'à la fin du 16^{me} siècle.

La période suivante a été moins exigeante, les accroissements sur le lac restent minimes, la nouvelle grève deviendra peu à peu la rue du Rhône; les deux îles se soudent autour du château pour



GRIBI & CIE.

Baugeschäft ——— Burdorf

HOCH- U. TIEFBAUUNTERNEHMUNG
ARMIRTER BETON
HOLZ- UND SCHWELLENHANDLUNG
IMPRÄGNIERANSTALT
ZIMMEREI UND GERÜSTUNGEN

CHALETBAU

HETZERLIZENZ FÜR DEN KANTON BERN
MECHAN. BAU- UND KUNSTSCHREINEREI

TELEGR.-ADRESSE: DAMPFSÄGE :: TEL. 63

EXLIBRIS empfiehlt die Buch- und Kunstdruckerei
BENTELI A.-G., Bümpliz-Bern. □ □ □ □ □