

Zeitschrift: Heimatschutz = Patrimoine
Herausgeber: Schweizer Heimatschutz
Band: 9 (1914)
Heft: 4: Einsiedeln

Werbung

Nutzungsbedingungen

Die ETH-Bibliothek ist die Anbieterin der digitalisierten Zeitschriften auf E-Periodica. Sie besitzt keine Urheberrechte an den Zeitschriften und ist nicht verantwortlich für deren Inhalte. Die Rechte liegen in der Regel bei den Herausgebern beziehungsweise den externen Rechteinhabern. Das Veröffentlichen von Bildern in Print- und Online-Publikationen sowie auf Social Media-Kanälen oder Webseiten ist nur mit vorheriger Genehmigung der Rechteinhaber erlaubt. [Mehr erfahren](#)

Conditions d'utilisation

L'ETH Library est le fournisseur des revues numérisées. Elle ne détient aucun droit d'auteur sur les revues et n'est pas responsable de leur contenu. En règle générale, les droits sont détenus par les éditeurs ou les détenteurs de droits externes. La reproduction d'images dans des publications imprimées ou en ligne ainsi que sur des canaux de médias sociaux ou des sites web n'est autorisée qu'avec l'accord préalable des détenteurs des droits. [En savoir plus](#)

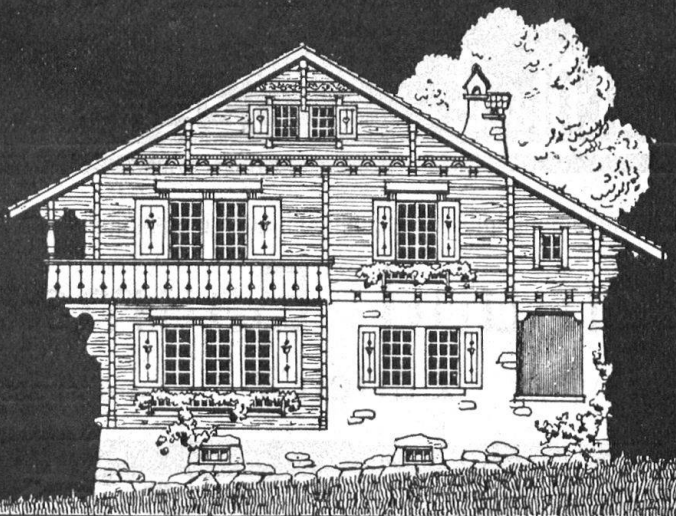
Terms of use

The ETH Library is the provider of the digitised journals. It does not own any copyrights to the journals and is not responsible for their content. The rights usually lie with the publishers or the external rights holders. Publishing images in print and online publications, as well as on social media channels or websites, is only permitted with the prior consent of the rights holders. [Find out more](#)

Download PDF: 18.02.2026

ETH-Bibliothek Zürich, E-Periodica, <https://www.e-periodica.ch>

Schweizer - Chalets



**IDYLISCHES EICHENHEIM • IM ECHTEN ALTEN
SCHWEIZER-BAUSTIL • MIT JEDEM MODERNEM
KOMFORT EINGERICHTET • IN EINFACHER BIS
FEINSTER AUSFÜHRUNG • ERSTELT NACH
EIGENEM KONSTRUKTIONS-SYSTEM &
SPEZIAL-AUSSENWAND-ISOLIERUNG**

• **+ PATENT Nr. 58159** •
1a ISOLATION • SOLIDESTE BAUART
PROJEKTE, PHOTOGR. & 1a REFERENZEN ZUR VERFÜGUNG

E. CASSERINI-MOSER

ARCHITEKT-KONSTRUKTEUR

ST. KARLSTR. 6 LUZERN TELEPHON 1536

treten sollen, Angst machen will, so ist eben vieles davon übertrieben. Ich halte den Berner Bauer für viel zu intelligent, als dass er auf jeden Schwindel hereinfällt. Das in allen Teilen wirklich gut durchgedachte und musterhaft abgefasste Gesetz, das auch den Wünschen der Patentjäger weit entgegengekommen ist, sieht ja nur Pachtjagd vor, wenn die Mehrzahl der Gemeinden im Amtsbezirk sie will. Also hat der Bauer es selber in der Hand, die Pachtjagd einzuführen oder nicht, auch wenn das Jagdgesetz am 3. Mai angenommen wird. Und noch wichtiger für unsere Landwirtschaft ist der Umstand, dass, wenn man in einer Gegend mit der Pachtjagd schlechte Erfahrungen machen sollte, sie nach der ersten Pachtzeit wieder abgeschafft werden kann. Ich glaube, dass während der ersten Zeit, bis die Sache sich eingelebt hat, mancherorts eher der Jagdpächter als der Landwirt zu bedauern sein wird. Und zu viel Wild, das namhaften Schaden verursacht, wird es im Kanton Bern nie geben. Wildschadenersatz und Selbsthilfe werden schon dafür sorgen! (Bund.)

Das Arbeiterhaus und seine schönheitliche Ausgestaltung. C. In den letzten Jahren ist von privater und staatlicher Seite gewiss viel geschehen für gesundheitliche und wirtschaftliche Verbesserung der Arbeiterwohnungs-Verhältnisse. Idealen

SMITH PREMIER



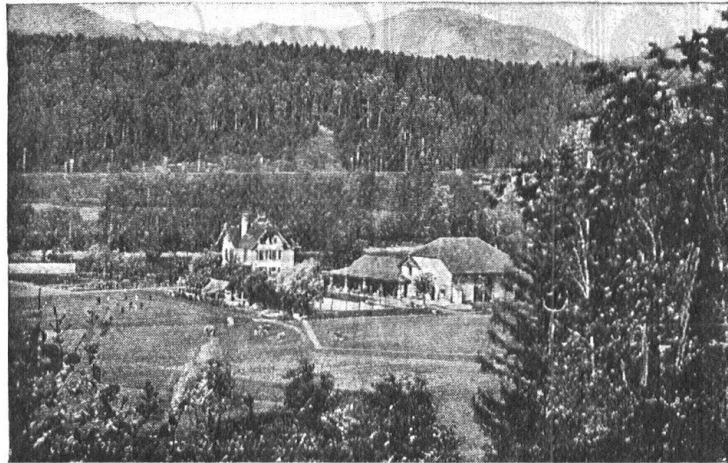
die unverwüstliche Schreibmaschine mit
deutscher Volltastatur

10—20 % Mehrleistung gegenüber
englischer Tastatur mit Umschaltung

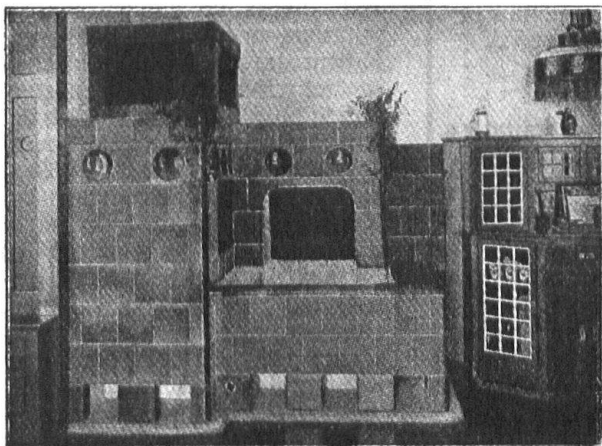
Smith Premier Typewriter Co.

BERN, Schwanengasse 8 — ZÜRICH, Fraumünsterstrasse 13

Zuständen sind wir aber heute noch recht fern. Wir sehen hier ganz von all den ungelösten Rätseln der Besitz- und Eigentumsfrage ab. Eine stete Schwierigkeit bietet schon die Erfüllung der bescheidensten sanitären Forderungen; bald sind es verkehrstechnische, bald ökonomische Erwägungen, die Luft und Licht, Kanalisation und Entwässerung durchaus nicht in genügendem Masse gestatten. Anregungen zum Bau einer grosszügigen Gartenstadt in Wien oder die Berliner Anlage der weitläufigen Häuserquadrate, in deren Riesenhof ein sonniger Park sich dehnt, gewähren erfreuliche Ausblicke. Aber auch diese nur sehr vereinzelt auftretenden Neuererscheinungen machen ein ernstes Wort über die ästhetische Ausgestaltung des Arbeiterhauses nicht überflüssig. Bis in unsere



Inter Silvas Erziehungsheim für Knaben. — Villa Erika und Inter Silvas. Wangen a. A. (Schweiz). Ideale Lage inmitten ausgedehnter Waldungen, 10 Min. v. Bahnhof u. Städtchen. Grosse Liegenschaft mit eigenem landw. Betrieb. Moderne Einrichtungen. Ration. Gesundheitspflege. Individuell. Unterricht. Familienleben. Beste Refer. Direktion: F. G. Schmutz-Pernaux, diplom. an den Universitäten Bern, Neuenburg und London.



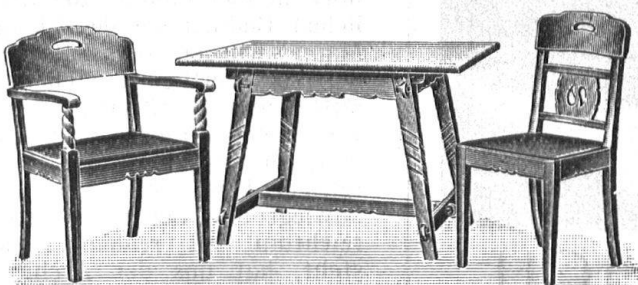
Ofenfabrik Wannenmacher A.-G., Biel

Oefen, Kamine, Wandbrunnen,
☒ ☒ Wandverkleidungen ☒ ☒

Moderne Ausführung
Erstklassige Arbeit

Kataloge zu Diensten

EXLIBRIS empfiehlt die Buch- und Kunstdruckerei
BENTELI A.-G., Bümpliz-Bern. □ □ □ □ □



Emil Baumann Möbelfabrik Horgen

Telegr. Sesselbaumann. Telephon 106

Spezialitäten: Komplette Bestuhlungen von Restaurants
von Hotels
von Theatern
— Konkurrenzlose Preise bei grösster Leistungsfähigkeit —