

Zeitschrift: Heimatschutz = Patrimoine
Herausgeber: Schweizer Heimatschutz
Band: 8 (1913)
Heft: 3: Liestal

Werbung

Nutzungsbedingungen

Die ETH-Bibliothek ist die Anbieterin der digitalisierten Zeitschriften auf E-Periodica. Sie besitzt keine Urheberrechte an den Zeitschriften und ist nicht verantwortlich für deren Inhalte. Die Rechte liegen in der Regel bei den Herausgebern beziehungsweise den externen Rechteinhabern. Das Veröffentlichen von Bildern in Print- und Online-Publikationen sowie auf Social Media-Kanälen oder Webseiten ist nur mit vorheriger Genehmigung der Rechteinhaber erlaubt. [Mehr erfahren](#)

Conditions d'utilisation

L'ETH Library est le fournisseur des revues numérisées. Elle ne détient aucun droit d'auteur sur les revues et n'est pas responsable de leur contenu. En règle générale, les droits sont détenus par les éditeurs ou les détenteurs de droits externes. La reproduction d'images dans des publications imprimées ou en ligne ainsi que sur des canaux de médias sociaux ou des sites web n'est autorisée qu'avec l'accord préalable des détenteurs des droits. [En savoir plus](#)

Terms of use

The ETH Library is the provider of the digitised journals. It does not own any copyrights to the journals and is not responsible for their content. The rights usually lie with the publishers or the external rights holders. Publishing images in print and online publications, as well as on social media channels or websites, is only permitted with the prior consent of the rights holders. [Find out more](#)

Download PDF: 12.01.2026

ETH-Bibliothek Zürich, E-Periodica, <https://www.e-periodica.ch>



*Stahlblech-
Holzrollladen.
„Roll“..
Leigebauern.
Tafelwiegen.
Rollbühnen.
Amerikaner beste
Konstruktion.
Aufsichtung.*

Rolladenfabrik A. Griesser & Co. in Oerli.



UNION-
REKLAME

Citrovin
das
Beste und
Gesündeste zur
Bereitung von
**Salaten, sauren
Speisen & Saucen**
sowie aromatischen Getränken
Gesunden & Kranken
ärztlich empfohlen

CITROVIN-FABRIK
SITTERDORF

Reklamedrucksachen
beziehen Sie am vorteilhaftesten bei
Benteli A.-G., Bümpliz



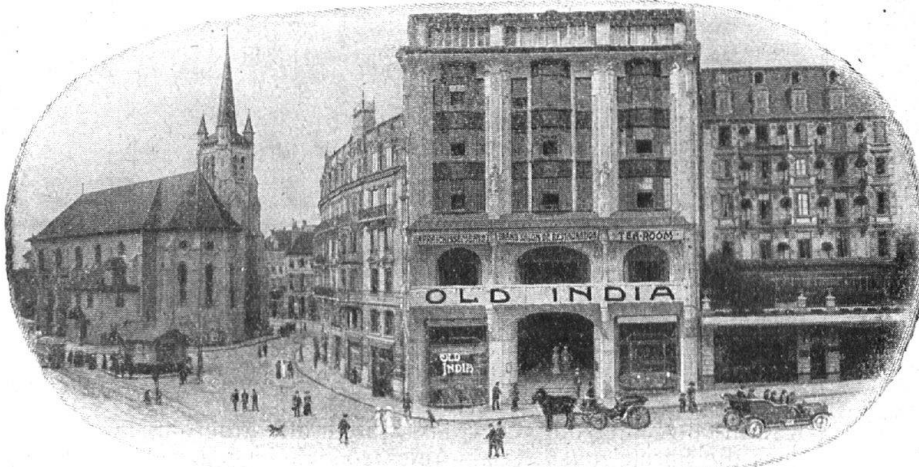
Kuoni & Co., Chur

Baugeschäft und Chaletfabrik

**Spezialität
dekorativer Holzbauten**

Erste Referenzen

OLD INDIA Lausanne



Galerie St-François
en face l'Hôtel de la Banque
cantonale vaudoise

Grand Tea-Room, Restaurant

Grands salons au 1^{er}
250 places — Balcons

Déjeuners et Dîners à
prix fixe et à la carte
Luncheons

Restauration soignée. Prix modérés
Confiserie, Pâtisserie, Thés,
Rafrâichissements, Vins,
Bières, Liqueurs, etc.

Grand Magasin de vente: Articles de luxe pour cadeaux, boîtes fantaisie, etc., etc.
Grand choix de Cakes anglais ——— Thés renommés ——— Expéditions pour tous pays.

feldern des Talgrundes Rast hält“, rastet da nun gar nicht mehr.

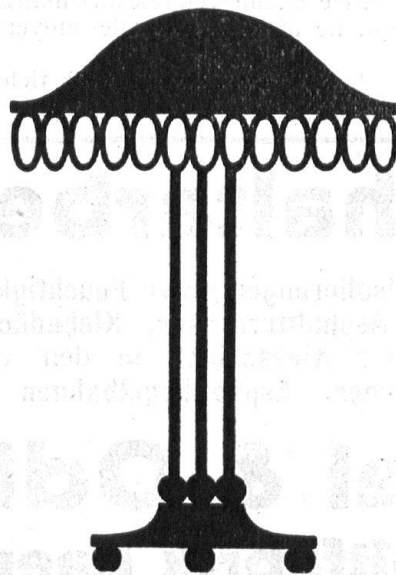
Vor Jahren ging ich mit der sinnigen und naturfrohen Verfasserin der „Mis Chindli“ betitelten Liedersammlung aare-aufwärts von Wildegg über Biberstein nach Aarau. Der Schachenwald war noch unverseht und gerade in Blüte. Sie stand und staunte. Dann sagte sie: „Ich wusste noch nicht, dass unser Aargau so schön sei!“ — Und heute, anderthalb Dezennien später — ? —

Wir haben mit unserer Zerstörungswut nicht bloss den Nachtigallen ein Leid getan.

Prof. Dr. J. Winteler,
Murgenthal.

Schutz dem Murgtal im Schwarzwald. Im Murgtal im Schwarzwald sollen Talsperren und ein grosses staatliches Elektrizitätswerk angelegt werden. Da es sich um eines der schönsten Täler Deutschlands handelt, so erscheint eine genaue Prüfung unerlässlich, ob und wie die geplanten Anlagen sich mit der Erhaltung der landschaftlichen Schönheit vereinigen lassen, nicht etwa nur aus ideellen, sondern auch aus materiellen Gründen. Für den Schwarzwald bildet bekanntlich der Fremdenverkehr eine sehr erhebliche Einnahmequelle, und man kann in solchen Gegenden nicht ungestraft das preisgeben, was die Fremden anzieht. Es gibt da in vielen Fällen nur ein scharfes Entweder—Oder: Entweder Fabriken oder Fremdenverkehr! (Heimatschutz-Korrespondenz.)

B.A.G



**SCHWEIZERISCHE
BRONZEWARENFABRIK
TURGI.**
MUSTERLAGER IN ZÜRICH
KASPAR ESCHER HAUS.

Heimatschutz

bestes Insertionsorgan !

Stehle & Gutknecht, Basel

Basler Zentralheizungs-Fabrik



empfehlte sich zur Erstellung von
Zentralheizungen aller Systeme !

