

**Zeitschrift:** Heimatschutz = Patrimoine  
**Herausgeber:** Schweizer Heimatschutz  
**Band:** 8 (1913)  
**Heft:** 2: Burgdorf

## **Werbung**

### **Nutzungsbedingungen**

Die ETH-Bibliothek ist die Anbieterin der digitalisierten Zeitschriften auf E-Periodica. Sie besitzt keine Urheberrechte an den Zeitschriften und ist nicht verantwortlich für deren Inhalte. Die Rechte liegen in der Regel bei den Herausgebern beziehungsweise den externen Rechteinhabern. Das Veröffentlichen von Bildern in Print- und Online-Publikationen sowie auf Social Media-Kanälen oder Webseiten ist nur mit vorheriger Genehmigung der Rechteinhaber erlaubt. [Mehr erfahren](#)

### **Conditions d'utilisation**

L'ETH Library est le fournisseur des revues numérisées. Elle ne détient aucun droit d'auteur sur les revues et n'est pas responsable de leur contenu. En règle générale, les droits sont détenus par les éditeurs ou les détenteurs de droits externes. La reproduction d'images dans des publications imprimées ou en ligne ainsi que sur des canaux de médias sociaux ou des sites web n'est autorisée qu'avec l'accord préalable des détenteurs des droits. [En savoir plus](#)

### **Terms of use**

The ETH Library is the provider of the digitised journals. It does not own any copyrights to the journals and is not responsible for their content. The rights usually lie with the publishers or the external rights holders. Publishing images in print and online publications, as well as on social media channels or websites, is only permitted with the prior consent of the rights holders. [Find out more](#)

**Download PDF:** 13.01.2026

**ETH-Bibliothek Zürich, E-Periodica, <https://www.e-periodica.ch>**

# A. Ballié & C<sup>ie</sup>, Basel

## Möbelfabrik

29 u. 65 Freiestrasse 29 u. 65

## Gesamter Innenausbau von Villen, Wohnräumen, Hôtels etc.

Ständige Ausstellung vornehmer Wohnräume in allen Preislagen

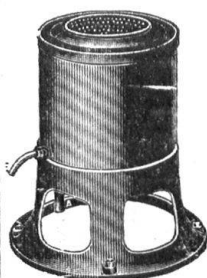
TAPETEN :: :: ORIENT. TEPPICHE

Prima Referenzen

# Emil Gerster ♦ Basel

## Werkstätte für Glasmalerei und Kunstverglasung

Kirchenfenster. Wappenscheiben. Bleiverglasungen  
Riehen, Riehenstraße 186, zum „Mohr“ ++ Telephon 9586



## Bevor Sie Waschapparate

kaufen, verlangen Sie Prospekte oder kostenlosen Besuch

Ad. Schulthess & Cie., Zürich V

Waschapparatefabrik Mühlebach-Reinhardstr.

wie diese Rosen, haben den Vorzug, dass sie, einmal angeschafft, viele Jahre ausdauern und nicht durch Winterkälte leiden. Sie sind auch in der Kultur nicht so anspruchsvoll wie jene „modernen“ Blumen.

Erfreulicherweise machen sich Bestrebungen, diese alten heimatlichen Dorfblumen wieder zur Geltung zu bringen, immer mehr bemerkbar. Nachahmender Erlass des Landrats in Lüneburg, der auf den Wert dieser Pflanzen für das charakteristische Bild einer Dorfstrasse aufmerksam macht. Es wird darauf hingewiesen, dass die leuchtenden und bunten Blumen, die die Dorfstrassen und Anwesen zieren und ihnen eine heimatliche Prägung geben, als ein wertvolles Stück Heimatpflege zu betrachten sind, das unbedingt den Reiz der Ortschaften zu erhöhen geeignet ist. Deshalb sollen die Dorfbewohner nach Möglichkeit dazu beitragen, dass das alte vertraute Bild einer deutschen Dorfstrasse wieder entsteht, und zu diesem Zweck jeden geeigneten Fleck mit solchen Blumen bepflanzen. Es ist hierbei besonders an Goldlack, die verschiedenen Lilienarten, Fuchschwanz, Nelken, Glockenblumen, Asten, Malven usw. gedacht. Es sind dies die Blumenarten, die bereits die Vorfahren mit Liebe und Sorgfalt pflegten. Der Landrat hat sich selbst bereit erklärt, persönlich den Bewohnern in dieser Beziehung zur Seite zu stehen. Er bittet alle Dorfbewohner, die in seinem Sinne wirken und die alten farbenprächtigen Blumen in den Hausgärten wieder pflanzen wollen, ihm dies mitzuteilen. Die etwa vorhandenen Wünsche, die hinsichtlich der

### Beste Schweizer Marke!

Absolut wirksam in Fällen von Unwohlsein, Magenbeschwerden, Herzübel und Herzschwäche

### Feiner Dessert-Liqueur!

Muster und Prospekte gratis

Clémentine A.-G.  
Fribourg



Liqueur  
Clémentine

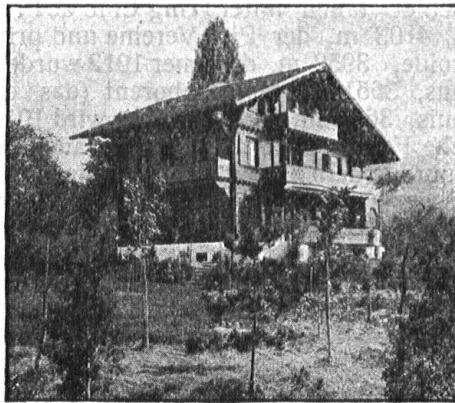


Chartreuse Suisse

anzupflanzenden Blumen usw. geäußert werden, sollen nach Möglichkeit berücksichtigt und die Bezugsquellen vermittelt werden. Ferner sollen Ratsschlüsse über Anbau und Pflege der einzelnen Blumenarten in den Zeitungen des Kreises veröffentlicht werden, da die Presse erfreulicherweise Heimatschutzbestrebungen zu unterstützen pflegt.

(Gartendirektor O. Schulze-Stettin in „Pommersche Heimat“).

**Ein hochalpiner Naturschutzpark in Frankreich.** Ein grosszügiger Plan zur Schaffung eines „Nationalparks“ geht in Frankreich seiner Ausführung und Vollendung entgegen. Für das neue Naturschutzgebiet wurde von den staatlichen Behörden das Dauphiné in Aussicht genommen. Da die weiden und wiesenarmen Gebirgszüge sich im Besitze des Staates befinden, erwies es sich nach langwierigen Verhandlungen des „Conservateur des eaux et forêts“ Mathey mit der einheimischen Bevölkerung der Gemeinde St. Christophe nur als notwendig, einige Grasplätze in den Talsenkungen zur Abrundung des Staatsbesitzes anzukaufen, für welchen Zweck Fr. 100,000 aufgewendet wurden. Der Park umfasst zahlreiche der bekanntesten Gipfel und erstreckt sich kranzförmig



**E. d'Okolski**  
ARCHITECTE

Rue Centrale 4

**LAUSANNE**

**CHALETs ET  
MAISONs DE  
CAMPAGNE**  
PENSIONS - HOTELS  
EXECUTION ARTISTIQUE

**IDEAL KORK-TERRAZZO-BODEN**

**KORK-ESTRICH PRESERVATOR**



**SCHWEIZ. KORK & ISOLIERMITTEL-WERKE**  
**DÜRRENAESCH u. NIEDERHALLWYL C.A. ARGAU**

**Verandaschiebe-  
und  
Doppelver-  
glasungs-  
Fenster**

in  
solider,  
neuester  
Kon-  
struk-  
tion

**Roll-  
Laden**

aller  
Systeme

in prima  
Material und  
Ausführung

55 Telephon 55

**Rolladen- und Fensterfabrik  
Interlaken von A. Kübli**

Die Glasmalerei-Anstalt

**Kirich & Fleckner**

**Villars-Freiburg (Schweiz)**

empfiehlt sich für alle in das Fach einschlagenden Arbeiten nach eigenen und gegebenen Entwürfen, bei kunstgerechter Ausführung zu massigen Preisen

**Spezialität:**

**Wappenscheiben**

Restauration u. kopieren alter Glasgemälde