

Zeitschrift: Heimatschutz = Patrimoine
Herausgeber: Schweizer Heimatschutz
Band: 8 (1913)
Heft: 10: Öffentliche Bauten

Werbung

Nutzungsbedingungen

Die ETH-Bibliothek ist die Anbieterin der digitalisierten Zeitschriften auf E-Periodica. Sie besitzt keine Urheberrechte an den Zeitschriften und ist nicht verantwortlich für deren Inhalte. Die Rechte liegen in der Regel bei den Herausgebern beziehungsweise den externen Rechteinhabern. Das Veröffentlichen von Bildern in Print- und Online-Publikationen sowie auf Social Media-Kanälen oder Webseiten ist nur mit vorheriger Genehmigung der Rechteinhaber erlaubt. [Mehr erfahren](#)

Conditions d'utilisation

L'ETH Library est le fournisseur des revues numérisées. Elle ne détient aucun droit d'auteur sur les revues et n'est pas responsable de leur contenu. En règle générale, les droits sont détenus par les éditeurs ou les détenteurs de droits externes. La reproduction d'images dans des publications imprimées ou en ligne ainsi que sur des canaux de médias sociaux ou des sites web n'est autorisée qu'avec l'accord préalable des détenteurs des droits. [En savoir plus](#)

Terms of use

The ETH Library is the provider of the digitised journals. It does not own any copyrights to the journals and is not responsible for their content. The rights usually lie with the publishers or the external rights holders. Publishing images in print and online publications, as well as on social media channels or websites, is only permitted with the prior consent of the rights holders. [Find out more](#)

Download PDF: 30.09.2025

ETH-Bibliothek Zürich, E-Periodica, <https://www.e-periodica.ch>

Renovation eines Verwaltungsgebäudes im Sinne des Heimatschutzes. Das Verwaltungsgebäude der Ortsbürgergemeinde in Luzern wird gegenwärtig einer Renovation unterzogen. Statt die Wandflächen wieder unter Verputz zu verstecken, wurde der Riegelbau in seinen ursprünglichen Zustand versetzt und die Holzteile braun bemalt, was wir als eine überaus glückliche Lösung bezeichnen möchten. Wie heimelig erscheint nun das alte, vorher unscheinbare Haus in seinem neuen Gewande. Es ist ein Stück Baukunst aus alter Zeit, das zu Ehren gezogen wird. Blumen-

schmuck an den Fenstern wird die Wirkung noch erhöhen. Schon vor einiger Zeit hat auch das Stift im Hof, auf eine Anregung hin, ein Kaplanenhaus im Wey in verdankenswerter Weise als Fachwerkbau renovieren lassen. Die Riegelbauweise wirkt sehr dekorativ. Sie weist zwar viele technische Mängel auf und ist heute für Wohnungs-Neubauten ihrer Feuergefährlichkeit wegen nicht mehr gestattet. Auf ihre Anwendung brauchen wir trotzdem nicht ganz zu verzichten. Für Remisen, Garthäuser u. dgl. wäre diese Konstruktionsart auch heute noch geeignet.

OLD INDIA, LAUSANNE

Galerie St-François, en face l'Hôtel de la Banque cantonale vaudoise



Grand Tea-Room, Restaurant

Grands salons au 1er
250 places — Balcons

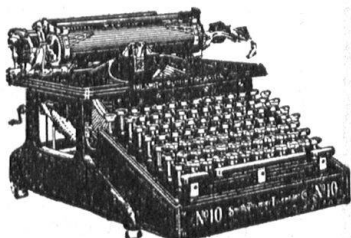
Déjeuners et Dîners à
prix fixe et à la carte
Luncheons

Restauration soignés
Prix modérés

Confiserie, Pâtisserie, Thés,
Rafraîchissements, Vins,
Bières, Liqueurs, etc.

Grand Magasin de vente: Articles de luxe pour cadeaux, boîtes fantaisie, etc., etc.
Grand choix de Cakes anglais ——— Thés renommés ——— Expéditions pour tous pays.

SMITH PREMIER



die unverwüßliche Schreibmaschine mit
deutscher Volltastatur

10—20 % Mehrleistung gegenüber
englischer Tastatur mit Umschaltung

Smith Premier Typewriter Co

BERN, Schwanengasse 8 — ZÜRICH, Fraumünsterstrasse 13

A. Ballié & C^{ie}, Basel

Möbelfabrik

29 u. 65 Freiestrasse 29 u. 65

Gesamter Innenausbau von Villen, Wohnräumen, Hôtels etc.

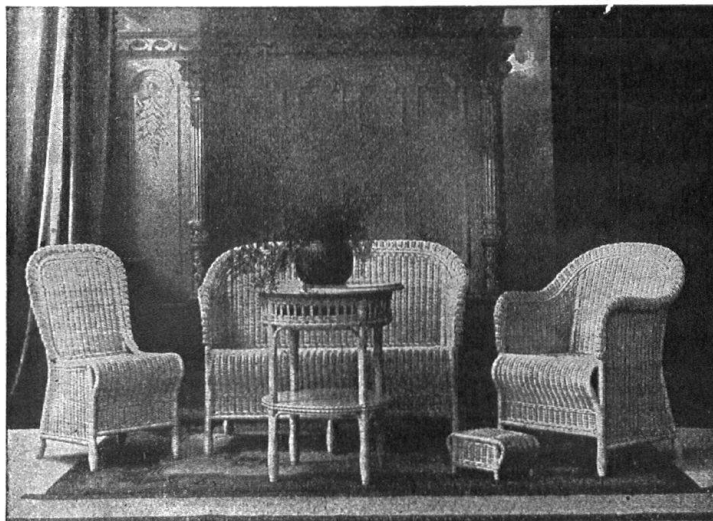
Ständige Ausstellung vornehmer Wohnräume in allen Preislagen

TAPETEN :: :: ORIENT. TEPPICHE
Prima Referenzen

Emil Schneider, I. Steinenberg
Basel Kreuzungspunkt der elektr. Strassenbahnen. Bâle

ANTIQUITÉS

Grösstes und reichhaltigstes Lager am Platze. Geräumige Lokalitäten zur Besichtigung. Meubles, Pendules, Tapisseries, Étoffes, Armes, Fers forgés, Lustres, Glaces, Cadres sculptés, bronzes, miniatures, gravures, Faïences, Objets de vitrine, Instruments de musique, Argenterie, Bijouterie, Objets d'art.



Bevor Sie Ihr Vestibül, Tea-Room, Salon, Veranda etc. möblieren, verlangen Sie in Ihrem Interesse Kataloge, Kostenberechnungen, ev. Besuch kostenlos, direkt in der

Rohrmöbelfabrik Aarburg, E. Jaeggy.

Manches städtische Haus, das heute so nüchtern und öde dasteht, verbirgt unter seinem kalten Putz ein wohlerhaltenes, zierliches Riegelwerk. Es könnte, in richtiger Weise renoviert, zum Kleinod seiner Umgebung werden. Darum Dank der Kommission des Ortsbürgerrates für das gute Beispiel!

(Luzerner Tages-Anzeiger.)

Pflege des Heimatsinnes.

Wie eine Ergänzung zu unserem Ideen-Wettbewerb will uns ein Aufsatz erscheinen, den vor einiger Zeit die „Frankfurter Zeitung“ veröffentlichte. Gewiss hat vieles darin auf deutsche Angelegenheiten Bezug, im wesentlichen aber lassen sich manche Lehren auch für unsere Verhältnisse aus den klugen Erörterungen ziehen, die wir hier ohne Kürzung folgen lassen:

„Schafft uns gesunde Kinder und gebt ihnen vom ersten Tage an ihre rechte und natürliche Heimstätte auf dem Schoosse und an der Brust der Mutter — und das Wesentliche aller Erziehung ist schon getan,“ sagt Ludwig Gurlitt in einer im Modernpädagogischen und Psychologischen Verlag in Berlin erschienenen Schrift „Pflege des Heimatsinnes“. Ein ganzes Erziehungsprogramm verbirgt sich unter dem einfachen Büchlein. Dass ein frohes, ein freies Menschentum auf dem Wurzelboden unserer deutschen Kultur erblühen möge, ist der Sinn des Buches.

Die Bodenständigkeit, aus der allein ein tüchtiges Geschlecht hervorgehen kann, lässt sich nicht lehren, sie muss erlebt werden in der Körpernähe der Mutter, in einer ruhigen Kinderstube unter auskömmlichen wirtschaftlichen Verhältnissen, erklärt der Verfasser. Dass unsere ganze Entwicklung in grossstädtische Verhältnisse drängt, bei denen das Familienleben erdrückt wird, ist bedauerlich, aber jede Familie müsste wenigstens ihr eigenes Häuschen und ihren eigenen Garten haben. Das grosse Mietshaus mit dem Nachbarklatsch und der unerträglichen Kontrolle sei der Verderb jedes Familiensinnes, jeder Heimatsfreudigkeit und somit der grösste Kulturschädling. Sogar edlere Tiere wie Fuchs, Löwe und Bär haben ihre Einzelwohnung. Die Abgeschlossenheit des englischen Wohnhauses,