

Zeitschrift: Heimatschutz = Patrimoine
Herausgeber: Schweizer Heimatschutz
Band: 8 (1913)
Heft: 10: Öffentliche Bauten

Rubrik: Zeitschriftenschau

Nutzungsbedingungen

Die ETH-Bibliothek ist die Anbieterin der digitalisierten Zeitschriften auf E-Periodica. Sie besitzt keine Urheberrechte an den Zeitschriften und ist nicht verantwortlich für deren Inhalte. Die Rechte liegen in der Regel bei den Herausgebern beziehungsweise den externen Rechteinhabern. Das Veröffentlichen von Bildern in Print- und Online-Publikationen sowie auf Social Media-Kanälen oder Webseiten ist nur mit vorheriger Genehmigung der Rechteinhaber erlaubt. [Mehr erfahren](#)

Conditions d'utilisation

L'ETH Library est le fournisseur des revues numérisées. Elle ne détient aucun droit d'auteur sur les revues et n'est pas responsable de leur contenu. En règle générale, les droits sont détenus par les éditeurs ou les détenteurs de droits externes. La reproduction d'images dans des publications imprimées ou en ligne ainsi que sur des canaux de médias sociaux ou des sites web n'est autorisée qu'avec l'accord préalable des détenteurs des droits. [En savoir plus](#)

Terms of use

The ETH Library is the provider of the digitised journals. It does not own any copyrights to the journals and is not responsible for their content. The rights usually lie with the publishers or the external rights holders. Publishing images in print and online publications, as well as on social media channels or websites, is only permitted with the prior consent of the rights holders. [Find out more](#)

Download PDF: 26.01.2026

ETH-Bibliothek Zürich, E-Periodica, <https://www.e-periodica.ch>

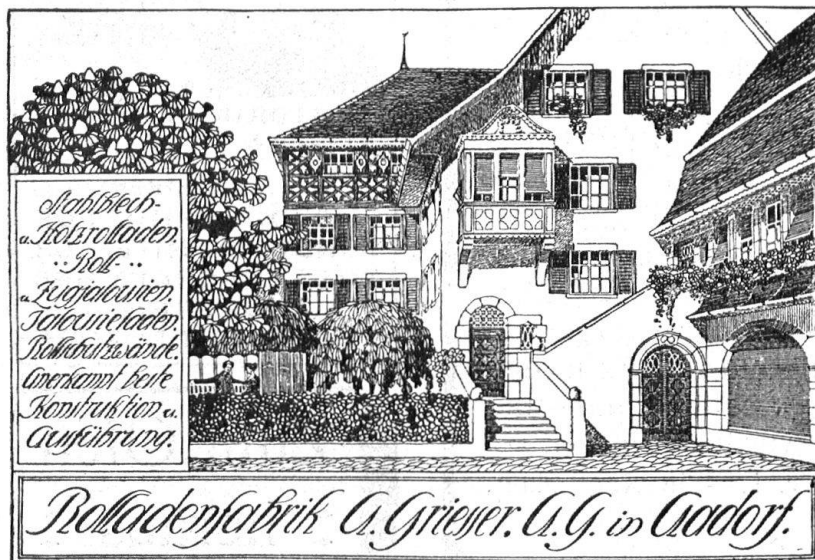
Ihren Bedarf in

Photographischen Apparaten und Prismen-Feldstechern

decken Sie am vorteilhaftesten
im **Spezialgeschäft**

Photohaus A.-G., Bern

:: Christoffelgasse 4 ::



Asphaltarbeiten

speziell Isolierungen gegen Feuchtigkeit u. Wasser-
druck, Asphaltterrassen, Klebedächer mit auf-
gepresster Kiesschicht, in den verschiedensten
Farbentönen, Asphaltkegelbahnen etc. erstellen

Gysel & Odinga

Asphaltfabrik Kaepfnach

vorm. **Horgen**
Brändli & Co.

Telephon Nr. 24
Telegraphadresse
Asphalt - Horgen

Zeitschriftenschau

L'Eglise fédérale. A toute époque le peuple suisse a consacré par de pieux édifices les lieux historiques. Et c'est ainsi que les cantons primitifs s'ornent de chapelles peintes, qui rappellent un héros ou une bataille. Le monument de Tell, sa chapelle au bord du lac, celle de Bürglen, celle de Kussnacht arrêtent chaque année quelques touristes au passage et attirent d'innombrables écoles et tant de sociétés avec cœur et bannières. On peut sourire parfois du culte sentimental et conventionnel qui est rendu à nos héros nationaux. On ne peut qu'admirer la longue survivance de la reconnaissance dans notre peuple et son juste orgueil pour les hauts faits de son histoire.

C'est un sentiment analogue qui poussa la Confédération à dresser dans la plaine de la Reuss entre Altorf et Attinghausen deux bâtiments qui s'imposent de loin à l'attention des foules. Le canal rectifié du Schaechen coupe d'une ligne bien droite une forêt de sapins, où l'on a disséminé les fabriques de munitions. Au cœur des montagnes, à côté de la ligne du Gothard, l'Etat prévoyant accumule ses provisions de poudre. Cette région, peu fréquentée par les étrangers, est devenue le grand arsenal de la Suisse. Elle devient aussi un grenier pour les disettes de la guerre.

La Confédération vient d'établir deux vastes entrepôts de blé. L'un d'eux, bas et carré, a l'air d'un hôtel ou d'une manufacture. Ses fenêtres sans moulures rappellent assez certaine architecture munoise. L'autre, le silo, domine toute la plaine de ses proportions vraiment majestueuses. Il est haut et étroit comme la nef d'une cathédrale; couvert d'un mince toit de tuiles rouges, il se termine par une tour indigente, qui tient à la fois d'un clocher et d'une cheminée d'usine. C'est le caractère général de cette construction. Elle associe la nue simplicité de la basilique romane à la ligne sévère des fabriques modernes.

Il y a là une pensée que l'architecte a réalisée avec bonheur. C'est bien le symbole de cette religion militaire, qui prit au XIX^e siècle un si grand dévelop-

pement et qui compte encore de si nombreux adeptes. Il n'y a comme fenêtres que des meurtrières. Mais de loin, les longues bandes noires que zèbrent les côtés jouent assez bien la trouée des vitraux, ou l'ombre des contreforts. C'est le triomphe du béton armé.

Il est question, peut-être, de surmonter d'une croix la tour de cet édifice, qui, à peine achevé, a déjà un aspect vénérable. Le peuple d'Uri a baptisé le nouveau Zwing-Uri du nom de *Bundeskirche*.

On voit cette église fédérale de partout, de Fluelen, d'Altorf, des ruines du château d'Attinghausen, des terrasses de Bürglen. Cet emplâtre tache de blanc la sombre vallée. Il accueille de son salut le voyageur qui descend du Klausenpass, dans la vallée du Schaechen. Il retient toute l'attention, avec l'insolence d'une fabrique ou d'une caserne, ou même de ces palaces qu'on juche sur les cimes. On a voulu sans doute le mettre en harmonie avec les hôtels décoratifs qui ornent le lac des Quatre-Cantons. C'est une aimable attention pour le Heimatschutz. C'est une manière aussi de préparer les populations un peu rétives à ce *Monument national* qu'on projette dans un style analogue dans les environs de Schwytz.

On néglige trop, parmi les curiosités de la Suisse, les embellissements que prodigue la Confédération bienveillante. Il serait temps de signaler à l'admiration des étrangers (et par là même



Fritz Soltermann

Bauschlosserei

Bern, Marzili, Weihergasse 19
Telephon : 20.44 und 35.76

Eisenkonstruktionen • • •
• • **Kunstschmiedearbeiten**
Reparaturen schnell und billigst



Tonwarenfabrik Allschwil

Passavant-Iselin & Co., Basel

gegründet 1878.

Rot oder schwarz engobierte Ziegel

passen in jedes Landschaftsbild
und geben ein schönes, ästhetisches und dauerhaftes Dach.

ZENTRALHEIZUNGEN

erstellen

MOERI & 
Zentralheizungsfabrik
LUZERN.

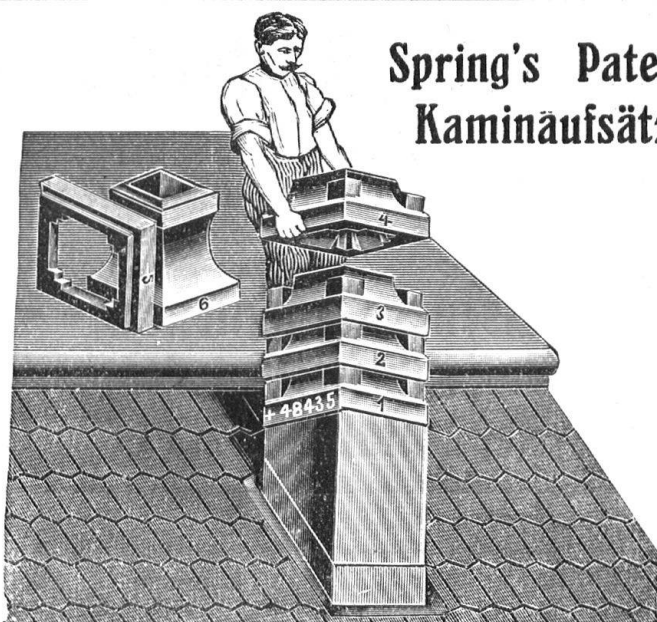
H. Röttinger, Glasmalerei, Zürich I

Gegründet 1845

Spezialität: Wappenscheiben · Restaurierung
antiker wertvoller Glasgemälde :: Kirchen-
fenster :: Bleiverglasungen • • • • •

Ersteller der Wappenfenster für die Universität Leipzig zum 500-jähr. Jubiläum 1909

Telephon: 5036 :: Telegramm: Kamin-Spring.



Spring's Patent-Kaminaufsätze

garantieren von Fall zu Fall für tadellos funktionierende Kamine, Beseitigung jeder Rauch- und Russflockenbelästigung und vermöglichen die Bildung von Glanzruss und Kohlenoxydgase.

Die Urteile von Fachautoritäten auf dem Gebiete der Kamin- und Heizungs-Technik lauten alle übereinstimmend, dass die Spring'schen Kamin-Aufsätze sich in jeder Beziehung glänzend bewährt und von keinem Konkurrenzprodukt nur annähernd erreicht werden. Verlangen Sie ausdrücklich nur unsere Original-Hüte und weisen Sie Nachahmungen zurück.

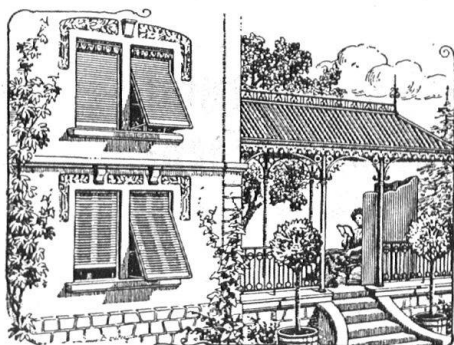
Fr. M. Spring-Wenger, Kaminhutfabrik, Basel.

Emil Gerster ♦ Basel

Werkstätte für Glasmalerei und Kunstverglasung

Kirchenfenster . Wappenscheiben . Bleiverglasungen

Riehen, Riehenstraße 186, zum „Mohr“ ++ Telephon 9586



Rolladen-Fabrik

Carl Hartmann

Biel — Bienne

Stahlblech-Rolladen
Holz-Rolladen
Roll-Jalousien

Eiserne Schaufenster-Anlagen
Scheerentor-Gitter

des Suisses) les dernières nouveautés architecturales qui donnent au pays un attrait imprévu. Le journal du *Heimatschutz* n'a qu'un public relativement restreint, et n'atteint pas, semble-t-il, les classes dirigeantes et la grande masse. L'architecture fédérale fournirait la matière d'un pittoresque album, et de charmantes cartes postales. On a consacré des études, et des reproductions photographiques à des types de construction bien moins extraordinaires.

Dans une époque où les églises romantiques sont si démodées, on ne saurait trop louer la hardiesse des ingénieurs et des architectes qui rénovent par des lignes géométriques la banalité des sites catalogués. C'est le cubisme appliqué au paysage. Les électriciens ont mis déjà le ciel au carreau avec leur fils de toute espèce. L'architecte fédéral voit plutôt par masses, et il cherche le solide équilibre des volumes. Ce qu'il fait est lourd, gros et durable. Il y a bien là un style.

Et c'est un très beau style! —

René Morax.

(Journal de Genève.)



Reklamedrucksachen

beziehen Sie
am vorteilhaftesten bei

Benteli A.-G., Bümpliz



Reinger's Magentropfen

aus bestbewährten

Kneipp'schen Heilkräutern.

Vorzügliches Hausmittel bei Unbehagen und Uebelkeit, Magenbeschwerden, Magendrücken, Blähungen, Aufstossen, Sodbrennen, schlechter, mühsamer Verdauung usw. Von Aerzten empfohlen. Preis pro Fläschchen Fr. 1.—, erhältlich nur in Apotheken.

F. Reinger-Bruder, Basel 7.

Renovation eines Verwaltungsgebäudes im Sinne des Heimatschutzes. Das Verwaltungsgebäude der Ortsbürgergemeinde in Luzern wird gegenwärtig einer Renovation unterzogen. Statt die Wandflächen wieder unter Verputz zu verstecken, wurde der Riegelbau in seinen ursprünglichen Zustand versetzt und die Holzteile braun bemalt, was wir als eine überaus glückliche Lösung bezeichnen möchten. Wie heimelig erscheint nun das alte, vorher unscheinbare Haus in seinem neuen Gewande. Es ist ein Stück Baukunst aus alter Zeit, das zu Ehren gezogen wird. Blumen-

schmuck an den Fenstern wird die Wirkung noch erhöhen. Schon vor einiger Zeit hat auch das Stift im Hof, auf eine Anregung hin, ein Kaplanenhaus im Wey in verdankenswerter Weise als Fachwerkbau renovieren lassen. Die Riegelbauweise wirkt sehr dekorativ. Sie weist zwar viele technische Mängel auf und ist heute für Wohnungs-Neubauten ihrer Feuergefährlichkeit wegen nicht mehr gestattet. Auf ihre Anwendung brauchen wir trotzdem nicht ganz zu verzichten. Für Remisen, Gartenhäuser u. dgl. wäre diese Konstruktionsart auch heute noch geeignet.

OLD INDIA, LAUSANNE

Galerie St-François, en face l'Hôtel de la Banque cantonale vaudoise



Grand Tea-Room, Restaurant

Grands salons au 1er
250 places — Balcons

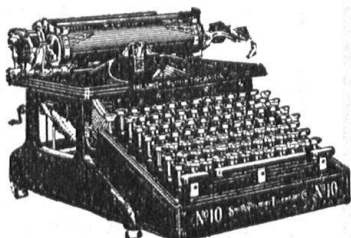
Déjeuners et Dîners à
prix fixe et à la carte
Luncheons

Restauration soignée
Prix modérés

Confiserie, Pâtisserie, Thés,
Rafraîchissements, Vins,
Bières, Liqueurs, etc.

Grand Magasin de vente: Articles de luxe pour cadeaux, boîtes fantaisie, etc., etc.
Grand choix de Cakes anglais ——— Thés renommés ——— Expéditions pour tous pays.

SMITH PREMIER



die unverwüstliche Schreibmaschine mit
deutscher Volltastatur

10—20 % Mehrleistung gegenüber
englischer Tastatur mit Umschaltung

Smith Premier Typewriter Co

BERN, Schwanengasse 8 — ZÜRICH, Fraumünsterstrasse 13

A. Ballié & C^{ie}, Basel

Möbelfabrik

29 u. 65 Freiestrasse 29 u. 65

Gesamter Innenausbau von Villen, Wohnräumen, Hôtels etc.

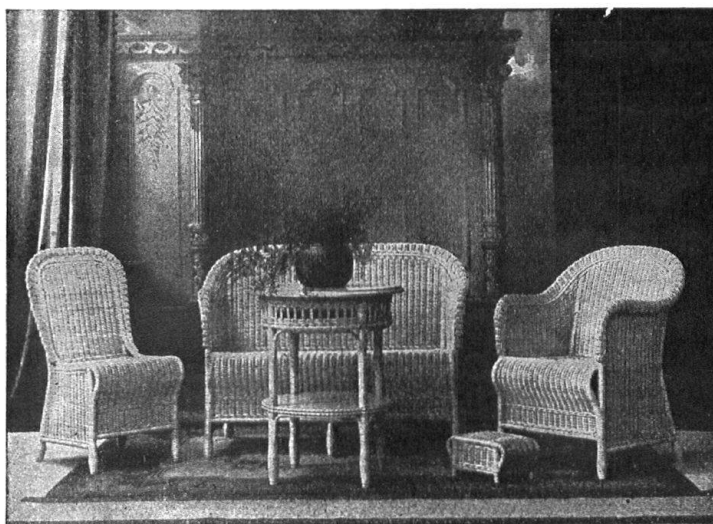
Ständige Ausstellung vornehmer Wohnräume in allen Preislagen

TAPETEN :: :: ORIENT. TEPPICHE
Prima Referenzen

Emil Schneider, I. Steinenberg
Basel Kreuzungspunkt der elektr. Strassenbahnen. Bâle

ANTIQUITÉS

Grösstes und reichhaltigstes Lager am Platze. Geräumige Lokalitäten zur Besichtigung. Meubles, Pendules, Tapisseries, Étoffes, Armes, Fers forgés, Lustres, Glaces, Cadres sculptés, bronzes, miniatures, gravures, Faïences, Objets de vitrine, Instruments de musique, Argenterie, Bijouterie, Objets d'art.



Bevor Sie Ihr Vestibül, Tea-Room, Salon, Veranda etc. möblieren, verlangen Sie in Ihrem Interesse Kataloge, Kostenberechnungen, ev. Besuch kostenlos, direkt in der

Rohrmöbelfabrik Aarburg, E. Jaeggy.

Manches städtische Haus, das heute so nüchtern und öde dasteht, verbirgt unter seinem kalten Putz ein wohlgehaltenes, zierliches Riegelwerk. Es könnte, in richtiger Weise renoviert, zum Kleinod seiner Umgebung werden. Darum Dank der Kommission des Ortsbürgerrates für das gute Beispiel!

(Luzerner Tages-Anzeiger.)

Pflege des Heimatsinnes.

Wie eine Ergänzung zu unserem Ideen-Wettbewerb will uns ein Aufsatz erscheinen, den vor einiger Zeit die „Frankfurter Zeitung“ veröffentlichte. Gewiss hat vieles darin auf deutsche Angelegenheiten Bezug, im wesentlichen aber lassen sich manche Lehren auch für unsere Verhältnisse aus den klugen Erörterungen ziehen, die wir hier ohne Kürzung folgen lassen:

„Schafft uns gesunde Kinder und gebt ihnen vom ersten Tage an ihre rechte und natürliche Heimstätte auf dem Schosse und an der Brust der Mutter — und das Wesentliche aller Erziehung ist schon getan,“ sagt Ludwig Gurlitt in einer im Modernpädagogischen und Psychologischen Verlag in Berlin erschienenen Schrift „Pflege des Heimatsinnes“. Ein ganzes Erziehungsprogramm verbirgt sich unter dem einfachen Büchlein. Dass ein frohes, ein freies Menschentum auf dem Wurzelboden unserer deutschen Kultur erblühen möge, ist der Sinn des Buches.

Die Bodenständigkeit, aus der allein ein tüchtiges Geschlecht hervorgehen kann, lässt sich nicht lehren, sie muss erlebt werden in der Körpernähe der Mutter, in einer ruhigen Kinderstube unter auskömmlichen wirtschaftlichen Verhältnissen, erklärt der Verfasser. Dass unsere ganze Entwicklung in grossstädtische Verhältnisse drängt, bei denen das Familienleben erdrückt wird, ist bedauerlich, aber jede Familie müsste wenigstens ihr eigenes Häuschen und ihren eigenen Garten haben. Das grosse Mietshaus mit dem Nachbarklatsch und der unerträglichen Kontrolle sei der Verderb jedes Familiensinnes, jeder Heimatsfreudigkeit und somit der grösste Kulturschädling. Sogar edlere Tiere wie Fuchs, Löwe und Bär haben ihre Einzelwohnung. Die Abgeschlossenheit des englischen Wohnhauses,

mit ihrem unentbehrlichen Spielplatz für die Jugend, habe einen wesentlichen Teil des starken englischen Nationalcharakters begründen helfen. Bloss bei persönlicher Freiheit und eigenem Besitz von Haus und Boden sei treue Heimatsliebe zu erwarten. Wenn jedoch infolge des internationalen Geld- und Bodenwuchers der Vater voll Sorgen ist, wo er Hypothekendeckung hernehmen soll, die Mutter klagt, dass kein Geld für ein neues Paar Stiefel da ist und immer seltener Fleisch auf den Tisch kommt, da merkt selbst das Kind, dass vom herrlichen deutschen Vaterland wenig zu holen ist. Politische Verstimmungen im Elternhause sind ein schlechter Faktor zur Erziehung der Heimatsliebe.

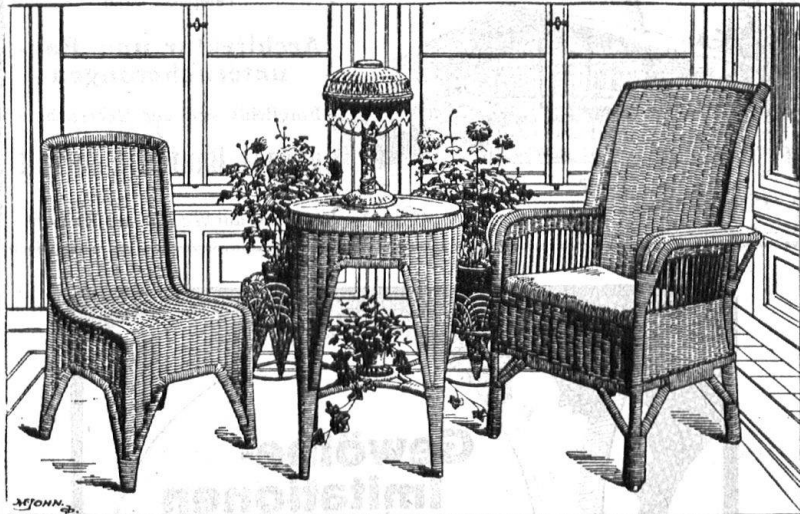
Wie übel aber sind die Kleinen daran, die mit ihren Eltern von einer Wohnung in die andere wandern müssen! Arme, wurzellose Bäumchen entstehen aus solcher Heimatlosigkeit. Das in der Familie, in der Grossmuttertradition gefestigte Kind steht der Geschichte seines Volkes näher, hat innigere Beziehungen zum Leben der Welt. Die Natur muss dem Kinde als Spielplatz und Heimat geboten werden, womöglich das Dorf, dessen engbegrenzte Verhältnisse dem kleinen Menschen ein völliges Einleben gestatten. Alle häuslichen Beschäftigungen, Garten und Ackerbau, Viehzucht und Handwerk lernt der heranwachsende Bürger dort verstehen und üben. Durch gemeinschaftliches Leben mit den Dorfbewohnern erfährt er von Schicksalen, von Schuld und Sühne. Er erlebt den Wechsel der Jahreszeiten und ihre besonderen Freuden und Leiden intimer als in der Stadt, die durch die Menge und Flüchtigkeit der Eindrücke mehr verwirrt als erzieht und wo ja jedes Sichtummeln, jede kleine Willensregung verboten ist. Wo ich nicht Herr bin, kann ich nicht zu Hause sein. Mit den stärksten seelischen Fesseln bleibt darum bloss die Landbevölkerung an die Heimat gebunden. Erst die grosse Reformation brachte uns eine deutsche Kirche und eine bürgerliche Volksschule. Erst seit den Befreiungskriegen besitzen wir eine germanische Philologie und wird die Lektüre der deutschen Poesie in den Schulen gepflegt. Der

Rohrmöbelfabrik H. Frank

Telephon 3133

St. Gallen

Telephon 3133



Anfertigung von Rohrmöbeln nach jeder Angabe und Zeichnung :: :: Kostenberechnungen nach Skizzen übernehme ich kostenlos ohne jede Verbindlichkeit :: :: Leistungsfähigste Firma der Ostschweiz. Katalog zur Verfügung.

Zentralheizungsfabrik FRITZ ISELI

AARAU UND ST. GALLEN

::: empfiehlt sich bestens :::

A. Werner-Graf, Winterthur

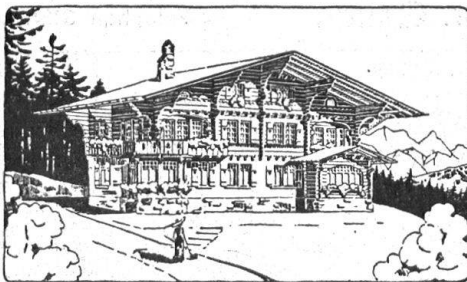
Mosaikplattenfabrik

Erstellung jeglicher Boden- u. Wandplattenbelege in Kirchen, Schulen, Wohnhäusern, Trottoirs, Fabriken etc.
Erste Referenzen.

Muster u. Voranschläge gratis.

Baugesellschaft Holligen A.-G.

Baugeschäft und Chaletfabrik



Fischermätteli, **BERN**

Telephon 2289

Architektur und Bauunternehmungen

Empfehlte sich zur Uebernahme

ganzer Bauten à forfait

Katalog auf Wunsch zur Einsicht.

Gewölbe-Imitationen

Vouten, Gesimse, Ummantelungen von Säulen, Trägern und Unterzügen, sowie Verkleidungen jeder Art, lassen sich am billigsten und vorteilhaftesten mittelst unseres beliebig biegsamen

Drahtziegelgewebes (Ziegelrabit)

herstellen. Grösste Bindefähigkeit mit jeder Mörtelart ohne Verwendung von Zusätzen. Erzielung eines **garant. rissefreien, feuersicheren und dauerhaften Putzes**. Erhältlich in Rollen von 5 m². Kostenlose Anleitung durch Fachmann. Prospektus D, Atteste und Muster gratis und franko.

Schweizerische
Drahtziegelfabrik A.-G.,
Lotzwil (Bern).



Die Solothurner

Gas-, Koch- und Heizapparate



sind die bequemsten, solidesten, vollkommensten und **sparsamsten** aller bekannten Systeme.

Kombinierbar mit einfachen und doppelten
Perfekt- und Sparbrennern.

Vorrätig bei den Gaswerken und bessern Installationsgeschäften.

wirtschaftliche Aufschwung nach dem Siege von 1871 hatte auch ein Zurückdrängen des lateinischen Einflusses und altsprachlichen Unterrichts auf den höheren Lehranstalten zur Folge. Die „Freunde der Deutschen-Erziehung“ bekämpfen den Schulklassizismus weiter zugunsten einer vernünftigen Heimatspflege. Der Sinn für den Dialekt, dem die Schule noch hochmütig gegenübersteht, muss wiedererweckt, das Volkslied, die heimische Sage, das heimische Handwerk, die alten ländlichen Sitten und Gebräuche studiert und belebt werden, alte Bau- und Naturdenkmäler müssen erhalten und die Freude an ihnen aufgefrischt werden. Alte Volkstänze und Festspiele soll man sorgsam hegen, wenn man nicht in Verflachung und Heimatlosigkeit verfallen will. Die Festspiele zu Pfingsten, das Maifest, Erntefest, den Tanzboden, das Spiel und den Tanz im Freien sollen wir pflegen. Gegen die „Verunstaltung von Ortschaften und landschaftlich hervorragenden Gegenden“ wenden sich jetzt die Kultusministerien. Der Historismus, die Fremdländerei und der Autoritätsfanatismus der Schulen haben den heutigen „Zuchthausstil“ unserer öffentlichen Bauten verschuldet. Da die Herren Oberlehrer, in Geschichtstabellen, Palästina-Geographie und Klassizismus eingesponnen, jeden Zusammenhang mit dem realen Leben verloren hatten, gelangten wir zu den heutigen Schulgebäuden, die der Autor in ihrer Mehrzahl mit dem Ausdruck „Kulturschuppen“, „Schulremisen“ und „Unterichtsspeicher“ bezeichnet. „Der Genius des Lineals“, der über seinen Räumen walte, züchtet den gewissenhaften Beamten, ein idealloses Grautier, aber nicht den frohen Menschen. Der Philologengeist mit seinem Bildungsdünkel müsse in Deutschland weiter bekämpft werden. Die Frage, ob im Heimatsstädtchen ein herrlicher Stadtgraben mit uralten Linden oder der letzte Rest der ehrwürdigen Stadtmauer abgetragen werde, müsse eine wichtigere Angelegenheit für den Schüler werden, als die Frage, wann der accusativus cum infinitivo, wann ut consecutivum, wann ut finale zu stehen habe.

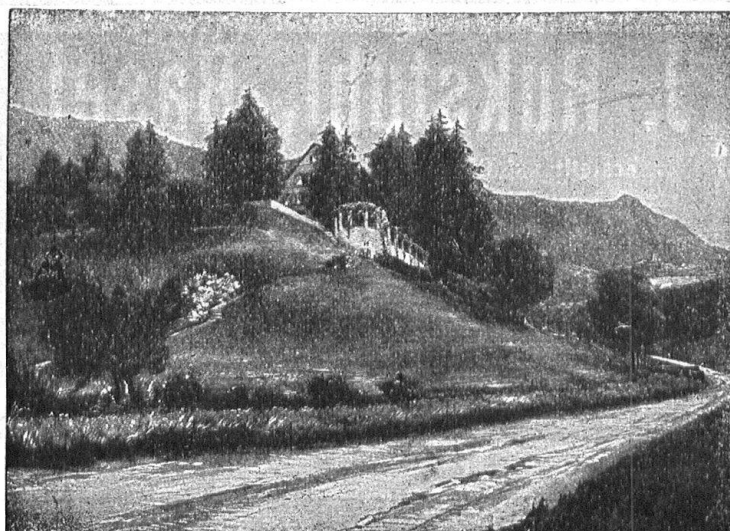
Mit der vaterländischen Geschichte muss im Unterricht begonnen werden und mit dem umgebenden örtlichen Leben. Zum Sehen und zum Zeichnen müssen unsere Schüler angeleitet werden. Die heimischen Baudenkmäler, die Dinge seiner Umgebung lerne das Kind erfassen. Ortsarchive, Schulumuseen schlägt der Autor den Volkserziehern zur Stärkung des Heimatssinnes, zur Erweckung der Schulfreudigkeit vor. Was scheren unsere Jugend die Merowinger und Karolinger, was das Gezänk über Christi Gottgleichheit oder Gottähnlichkeit? Ein neuer Schulgeist, der mit Schematismus und Bureaucratismus zugunsten einer froheren Menschlichkeit bricht, muss entstehen. Aber damit Lehrer und Lehrerinnen ihn pflanzen können, müssen sie sich in der Heimat wohl fühlen. Bei knapper Kost und missachtender Behandlung kann man keine idealen Volkserzieher schaffen.

J. M.

Für die Erhaltung und Neuanlage von Trinkbrunnen tritt Regierungspräsident Dr. Kruse in Düsseldorf in einem trefflichen Erlass ein, der allgemeine Beachtung verdient. Er lautet:

„Ungefähr von der Mitte des vorigen Jahrhunderts ab lässt sich verfolgen, wie in der Brunnenkunst mit allen Überlieferungen gebrochen wird. Hier werden alte Brunnen als Verkehrshindernisse beseitigt, dort hält man sie nach Einführung der Hauswasserleitungen für entbehrlich, ja man geht sogar dazu über, durch ihre Entfernung die Verzinsung der letzteren zu erzwingen. Allmählich wird so der Öffentlichkeit jede freie Trinkgelegenheit entzogen.

Im Interesse der Allgemeinheit ist dies lebhaft zu bedauern. Tausende zwingt ihr Beruf zum Leben auf der Strasse; diesen, dem spielenden Kindervolk, den Wanderern, nicht zu vergessen der Tierwelt sollte man die Möglichkeit eines Labetrunks nicht versagen. Auch sprechen geschichtliche und künstlerische Gründe gegen die Beseitigung schöner alter Trinkbrunnen, die oft dem ganzen Stadtbilde den Charakter gaben und deren Einfluss auf die Gestaltung der Platzanlagen man noch heute in süddeutschen und schweizeri-



PAUL SCHÄDLICH GARTENARCHITEKT ZÜRICH II

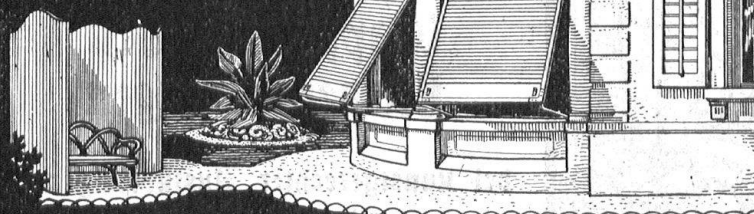
Projektiert Gartenanlagen und leitet deren Ausführung
Aufstellung v. Bepflanzungsplänen Atelier f. Gartenarchitekturen

ANTIQUITÄTEN-VERKAUF E. Oswald in Sulgen (Thurgau)

Stetsfort Lager, einfachere und reichere Formen. Kleiderschränke, Büffet, Kommoden, Schreibsekretäre, Tische, Stabellen, Sessel, Kanapee, Fauteuil, Truhen, halbhohe Schränke u. s. w.

Mässige Preise ~~~~~ Sorgfältige Spedition
Telephon 7.36

WILH. BAUMANN HORGEN



**Rolladen. Rolljalousien.
Jalousieladen. Rollschutzwände**

**Gegründet
1860**

J. Rukstuhl, Basel

erstellt auf Grundlage vieljähriger Erfahrung

Centralheizungen

aller Systeme

Warmwasser — Niederdruckdampf etc.



E. d'Okolski

ARCHITECTE

Rue Centrale 4

LAUSANNE

**CHALETs ET
MAISONs DE
CAMPAGNE**

PENSIONs - HOTELs

EXECUTION ARTISTIQUE



Glasmalerei Anstalt Rorschach

E. Hohenstein's Nachfolger

J. Klotz.



**Kirchenfenster ≡
Wappenscheiben
Bleiverglasungen**

bei kunstgerechter Ausführung zu
mässigen Preisen.

schen Städten bewundern kann. Wenn hygienische Gründe nicht dagegen sprechen, kann daher die Erhaltung dieser Denkmäler aus vergangenen Zeiten nicht warm genug empfohlen werden. Fast durchweg haben sie eine künstlerisch befriedigende Ausbildung und bieten Trinkgelegenheit für jedermann. Im Gegensatz dazu stehen die Monumentalbrunnen des 19. Jahrhunderts, deren Kunstwert hier ausser Acht gelassen werden soll. Ihre Errichtung erfordert meistens grosse Summen, noch grössere ihre Versorgung mit Wasser. Als Nutzbrunnen haben sie jedoch wenig Zweck, weil sie bloss der Luftkühlung dienen und nur den Vögeln Wasser geben, den Menschen, Pferden und Hunden aber nicht.

In letzter Zeit ist man wieder dazu übergegangen, neue Brunnen zu schaffen, die allen Anforderungen der modernen Hygiene entsprechen, keine unnötige Wasserverschwendung treiben, das Strassenbild beleben und vor allem wieder Gelegenheit zum Trinken bieten. Diese Neuanlagen auf moderner Grundlage an möglichst vielen geeigneten Stellen zur Ausführung zu bringen, erscheint dringend erwünscht. Dem Städter, dem immer mehr von der Natur entzogen wird, wird damit oft wieder ein Stück Natur mitten in der Stadt gegeben, dem Kinde wieder ein Stück Heimatgefühl, wie es der alte Brunnen in so reichem Masse erzog. Auch für viele Fragen des Volkswohls ist die Brunnenfrage von erheblicher Bedeutung. Stiftungen für viele einfache Trinkbrunnen sind jedenfalls Stiftungen für oft zwecklose Monumentalbrunnen vorzuziehen.

Bei den Ihnen untergeordneten Behörden ersuche ich auf Erhaltung der alten Brunnen und auf Schaffung von Neuanlagen nach Möglichkeit hinzuwirken."



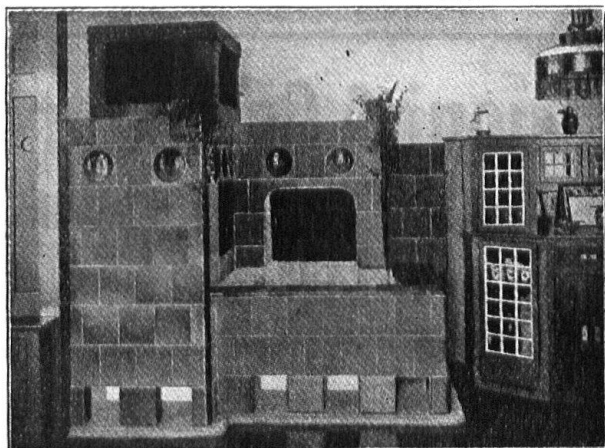
Pour un vallon suisse. Mr. Louis Debarge vient de publier, dans la *Semaine Littéraire*, un article fort remarquable sur le *pâturage de Salanfe*. Nous en donnons ici les idées principales et nous publierons aussi quelques-unes des lettres que des personnalités compétentes ont adressées à Mr. Debarge au sujet du beau pâturage valaisan.

... Il existe en plein pays romand un de ces lieux privilégiés qu'ont chanté nos poètes. C'est un pâturage admirable, de plus de seize cents hectares, situé à 6000 pieds d'altitude, entouré de toutes parts de sommets et de parois de rochers où s'agrippent des glaciers vertigineux. Des ruisseaux nombreux l'arrosent et le fertilisent. Un fin gazon le recouvre que le premier printemps émaille de fleurs. Il s'abrite derrière la Dent-du-Midi — une montagne bien à nous celle-là, la plus célèbre de nos cimes romandes. La Tour-Salière, massif imposant qui s'aperçoit de si peu d'endroits, lui fait un fond admirable. Ce site merveilleux est intact. Qui-conque l'a vu ne l'oublie plus. Il s'appelle Salanfe.

Edouard Rod, dans son roman montagnard *Là-Haut*, décrit avec prédilection cette alpe de Salanfe, qui dans son livre porte le nom de Solnoir. „C'est une vaste plaine, dit-il, que sillonnent des eaux abondantes, qu'entoure un cirque prodigieux de montagnes célèbres: au sud, les cinq cimes de la Dent-Grise [la Dent-du-Midi], — cinq forteresses fantastiques, toute une architecture de Titans en délire, entassant pour l'assaut du ciel les rochers

énormes sur la base des éboulis en pyramides et des glaciers ancrés dans le sol dur; au nord, le Florent [le Luisin], moins haut, moins menaçant, non moins tragique, — longue arête dentelée qui prend un air de monstre au repos; puis, fermant l'espace à l'occident, la masse plus majestueuse de la Tour-aux-Fées [Tour-Salière], avec ses trois sommets arrondis en coupoles régulières et sa paroi formidable dressée à pic, presque perpendiculaire, coupée seulement au milieu par un glacier que sa chute interrompt brusquement et qui, retenu par un miracle d'équilibre, semble toujours prêt à s'effondrer, de toute sa masse, aux pieds de la géante qu'il cuirasse de ses reflets d'acier; vers l'orient, l'espace se déchire, une large échancrure descend sur la plaine, telle une brèche ouverte dans la redoute, et des sommets éloignés se confondent avec les nuages...“

Rambert, lui, proclame que ce vallon, „clos de toute part, a aussi son horizon, plus vaste peut-être que celui des cimes qui l'avoisinent. Il a vue sur le passé. Quand à la fin de juin, c'est-à-dire avant que les troupeaux soient venus, on se promène le soir sur cette pelouse intacte, que la nuit empêche de voir les chalets inhabités, et qu'on n'entend rien, sauf le murmure des ruisseaux, qui, de l'autre côté de la moraine, poursuivent leur œuvre éternelle, toujours coulant et charriant, on peut se croire transporté à l'époque où la plaine, sortant des eaux, s'embellit de sa première ver-



Ofenfabrik Wannenmacher A.-G., Biel

Oefen, Kamine, Wandbrunnen,
Wandverkleidungen

Moderne Ausführung
Erstklassige Arbeit

Kataloge zu Diensten

Knaben-Institut Schloss Oberried

BELP

(bei Bern)

Wundervolle Lage: prächtiger Park; modernes Haus. — Primar-Sekundar-Schulunterricht; Progymnasium; Vorbereitung auf Gymnasien, techn. Schulen, kaufmännische Laufbahn, auf jedes gewünschte Examen. — Wirkliches Familienleben, Gewissenhafte Aufsicht. — Ferienschüler. — Grosse Spielplätze (Fussball, Tennis, Eisbahn, etc.).

..... Besitzer u. Direktor: G. ISELI.

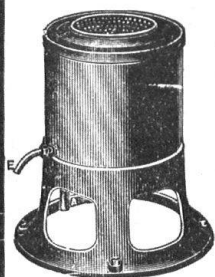
de la montagne est semblable au grand silence primitif, à celui qui précéda la venue de l'homme sur la terre, et que la nature troublait seule du bruit de son travail. On se sent pris et enveloppé par l'irrésistible courant des révolutions séculaires, et de ces lointains obscurs on revient doucement jusqu'aux jours actuels.»

Là-haut, sur le glacier de Plan-Névé, longue et blanche terrasse dont on voit le bord au sommet des vastes pentes d'éboulis derrière lesquelles la Dent-du-Midi dresse ses aiguilles, la légende a relégué les âmes des damnés. „Du haut de leur froid domaine, où on les entrevoit parfois la nuit ou pendant les orages, ils font rouler de temps en temps des pierres et des avalanches. Ce sont eux, dit-on, qui, en 1836, précipitèrent dans la gorge de St-Barthélemy l'éboulement de glace et de rochers qui

jeta la terreur à Evionnaz et dans les hameaux du voisinage ...“

Mais, nous dira-t-on, Salanfe n'est menacé par personne. C'est vrai. Précisément l'heure est favorable et le moment venu d'assurer son intégrité. Les patriotes, jeunes et vieux, les amis de la montagne, ceux qui déplorent de voir aliéner ou défigurer chaque année quelque partie, petite ou grande, du trésor de beauté dont pourtant nous avons la garde, tous, pensons-nous, applaudiraient aux mesures, quelles qu'elles soient, qui mettraient ce joyau national qu'est Salanfe à l'abri des entreprises de spéculation, d'où qu'elles viennent.

Si l'on voulait faire de Salanfe une manière de petit Parc national, il conviendrait de lui adjoindre le pittoresque et sauvage vallon de Van-d'en-Haut, c'est-à-dire tout le cours de la Sallanche qu'a décrit



Bevor Sie Waschapparate

kaufen, verlangen Sie Prospekte
oder kostenlosen Besuch

Ad. Schulthess & Cie., Zürich V
Waschapparatefabrik Mühlebach-Reinhardtstr.

Inserate

finden im

„Heimatschutz“

die grösste Verbreitung

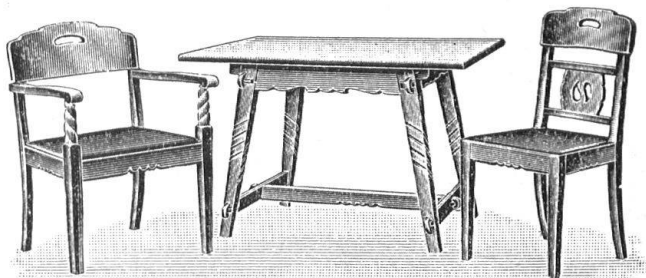


Kuoni & Co., Chur

Baugeschäft und Chaletfabrik

Spezialität
dekorativer Holzbauten

Erste Referenzen



Emil Baumann

Möbelfabrik

Horgen

Telegr. Sesselbaumann. Telefon 106

Spezialitäten: Komplette Bestuhlungen

— Konkurrenzlose Preise bei grösster Leistungsfähigkeit —

von Restaurants
von Hotels
von Theatern

si amoureusement Emile Javelle, de la source du torrent, au bas du glacier de Tour-Salière, jusqu'à la gorge sauvage d'où il s'échappe pour former la cascade de Pissevache....

...Mais on pourrait fort bien se borner à assurer le maintien de l'alpe de Salanfe dans son état actuel,

la préserver simplement de toute tentative d'exploitation par l'industrie, y compris l'industrie dite des étrangers.

Ce second parti aurait aux yeux de beaucoup l'avantage de ne pas priver cet alpage de la vie agreste qui l'anime de façon si pittoresque pendant

Heimatschutz- Verlag

Benteli A.G. Bümpliz

Solange Vorrat, liefern wir

frühere Jahrgänge

der Zeitschrift

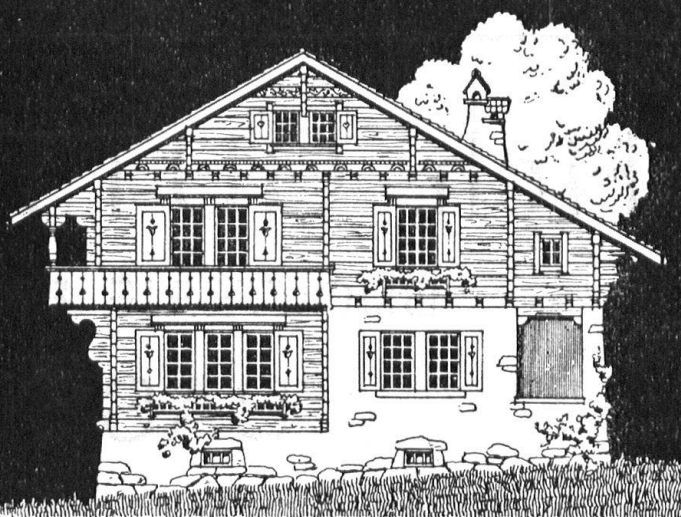
„Heimatschutz“
1906, 1907, 1908,
1909, 1910, 1911, 1912

zum Preise von Fr. 5.—
per Jahrgang.

In eleganter Decke ge-
bunden Fr. 8.—.

Es werden auch mehrere
Jahrgänge zusammen
eingebunden.

Schweizer - Chaleis



JDYLISCHES EIGENHEIM • IM ECHTEN ALTEN
SCHWEIZER-BAUSTIL • MIT JEDEM MODERNEM
KOMFORT EINGERICHTET • IN EINFACHER BIS
FEINSTER AUSFÜHRUNG • ERSTELT NACH
EIGENEM KONSTRUKTIONS-SYSTEM &
SPEZIAL-AUSSENWAND-ISOLIERUNG

• + PATENT Nr. 58159 •
la ISOLATION • SOLIDESTE BAUART
PROJEKTE, PHOTOGR. & la REFERENZEN zur VERFÜGUNG

E. CASSERINI-MOSER
ARCHITEKT-KONSTRUKTEUR
ST. KARLSTR. 6 LUZERN TELEPHON 1536

Stehle & Gutknecht, Basel Basler Zentralheizungs-Fabrik



empfiehl sich zur Herstellung von
Zentralheizungen aller Systeme!



les mois d'été. Il aurait encore cet autre avantage très appréciable d'entraîner une dépense beaucoup moindre. On pourrait dans ce cas: — ou faire l'acquisition de l'alpage puis du même coup le louer à bail aux ayants droit actuels de telle façon que ceux-ci trouvent à ce marché un avantage raisonnable; — ou passer purement et simplement avec eux une convention par laquelle, moyennant un dédommagement à fixer, ceux-ci s'engageraient pour une durée disons de 99 ans, à garantir l'intégrité de l'alpe de Salanfe.

Nous avons la conviction que les communes pro-

priétaires accueilleraient au moins aussi bien les propositions désintéressées de confédérés que celles d'ingénieurs étrangers et que le *Naturschutz* n'aurait pas moins de succès dans ses démarches en Valais qu'au canton des Grisons.

Ce n'est ici d'ailleurs qu'une suggestion, une idée que nous serions heureux de voir examiner et discuter. La *Semaine littéraire* aura, nous l'espérons, l'occasion d'y revenir et accueillerait volontiers, sur l'opportunité de ce projet et sur les moyens d'assurer sa réalisation, l'opinion de quelques personnalités compétentes. (A suivre.)

Hch. GUTTMANN

BIJOUTERIE EN GROS

BASEL

In unserm Verlage ist erschienen:

Pater Placidus a Spescha

Sein Leben und seine Schriften

unter der Aufsicht der Naturforschenden Gesellschaft Graubündens, der Historisch-Antiquarischen Gesellschaft Graubündens und der Sektion Rätia des Schweizerischen Alpenklubs mit Unterstützung von Behörden und Vereinen herausgegeben von Prof. Dr. Fried. Pieth und Prof. Dr. P. Karl Hager mit einem Anhang von P. Maurus Carnot. Benteli A.-G., Bümpliz-Bern, 1913. Preis brosch. Fr. 16.—, geb. Fr. 18.—, in Pergamentband Fr. 25.—, in Schweinsleder 28.—.

Die Schrift wurde von der gesamten fachmännischen Kritik als ganz hervorragend bezeichnet. So schreibt u. a. das „Berner Tagblatt“:

„Sowohl wegen ihres trefflich bearbeiteten Inhalts, wie nach der äussern kunstvollen Ausstattung durch die Kunstdruckerei Benteli A.-G. in Bümpliz darf dieselbe als ein unvergleichlich schönes und lehrreiches Werk bezeichnet werden, das jeder öffentlichen und privaten Bibliothek zur Ehre gereichen wird. Nicht weniger als 39 wohlgelungene, feine Illustrationen erhöhen deren Wert. Von Speschas zahlreichen, handschriftlichen Ar-

beiten und seinem Briefverkehr mit angesehenen Gelehrten und Forschern, bisher grösstenteils in Chur und Disentis aufbewahrt, ist nach bestimmten Grundsätzen eine gute Auswahl für das Buch getroffen worden. Wir haben kaum je eine Arbeit mit mehr Interesse durchgegangen, als dies hier mit dem stattlichen, inhaltreichen, über 600 Seiten umfassenden Quartband der Fall ist.....“

Zu beziehen durch alle Buchhandlungen und vom Verlag **Benteli A.-G.**, Bümpliz.