

**Zeitschrift:** Heimatschutz = Patrimoine  
**Herausgeber:** Schweizer Heimatschutz  
**Band:** 7 (1912)  
**Heft:** 12: Vom Riegelhaus

## **Werbung**

### **Nutzungsbedingungen**

Die ETH-Bibliothek ist die Anbieterin der digitalisierten Zeitschriften auf E-Periodica. Sie besitzt keine Urheberrechte an den Zeitschriften und ist nicht verantwortlich für deren Inhalte. Die Rechte liegen in der Regel bei den Herausgebern beziehungsweise den externen Rechteinhabern. Das Veröffentlichen von Bildern in Print- und Online-Publikationen sowie auf Social Media-Kanälen oder Webseiten ist nur mit vorheriger Genehmigung der Rechteinhaber erlaubt. [Mehr erfahren](#)

### **Conditions d'utilisation**

L'ETH Library est le fournisseur des revues numérisées. Elle ne détient aucun droit d'auteur sur les revues et n'est pas responsable de leur contenu. En règle générale, les droits sont détenus par les éditeurs ou les détenteurs de droits externes. La reproduction d'images dans des publications imprimées ou en ligne ainsi que sur des canaux de médias sociaux ou des sites web n'est autorisée qu'avec l'accord préalable des détenteurs des droits. [En savoir plus](#)

### **Terms of use**

The ETH Library is the provider of the digitised journals. It does not own any copyrights to the journals and is not responsible for their content. The rights usually lie with the publishers or the external rights holders. Publishing images in print and online publications, as well as on social media channels or websites, is only permitted with the prior consent of the rights holders. [Find out more](#)

**Download PDF:** 04.02.2026

**ETH-Bibliothek Zürich, E-Periodica, <https://www.e-periodica.ch>**

entretenait le feu sacré, comparable à celui du marin. Car ce sont là, le laboureur et le marin, les deux champions de l'Humanité contre la Nature, et les vainqueurs, avec de mêmes gestes tenaces ou intrépides de belluaires, l'un de la terre, l'autre de la mer: le soc est frère de l'étrave, et la volute identique de la glèbe et du flot mordus par le tranchant de l'acier.

Mais tandis que l'un, le marin, courait la grosse aventure, dispersait ses ardeurs à la rose des vents, le terrien, rivé à son âtre, mourant, souvent, sans l'avoir jamais perdu de vue, tenant le mot « étranger » pour synonyme d'ennemi, gardait intact le trésor des énergies nationales. Combien d'hommes illustres, en tous les domaines, sont issus de paysans, viennent directement de la terre! Et l'expression par laquelle, pour caractériser la valeur d'une province, on disait autrefois que le sang y était beau, aurait pu se remplacer par celle-ci: « Le sang y est pur. »

Quand je dis que le paysan n'existe plus, j'exagère, mais de fort peu. Exactement, bientôt il n'existera plus. Déjà il n'existe plus au-dessous de cinquante ans, et ils sont rares, les survivants de ces paysans dont la physionomie enfermait toute l'importance et la grandeur de leur condition, et dont les traits rudes étaient empreints de dignité patriarcale.

Il est rare aussi, l'homme qui revient à la terre après son service à l'armée, et qui, après avoir traversé la vie frelatée et fallacieuse des cités, a gardé le goût de la vie simple des champs. Y revient-il, le jeune cultivateur — il se croirait insulté du nom de paysan — renonce à tout ce qui le rattachait aux traditions de sa race, et tout d'abord au costume.

Au surplus, il faut bien dire que tout l'y invitera ou même l'y forcera. Les modes et les instruments de culture sont autres. Cette terre, avec qui ses ancêtres, son père même, luttèrent corps à corps, qu'ils étreignaient de leurs poings, rageusement, passionnément, il n'aura plus à la toucher; il n'aura plus à se pencher sur elle comme un athlète sur un

## Atelier für Kunstverglasung **J. Wismer-Wyss :: Zürich III**

Birmensdorferstrasse 81 — Telefon 3045

empfiehlt sich für alle in das Fach einschlagenden Arbeiten nach eigenen und gegebenen Entwürfen.  
Skizzen und Voranschläge gratis.



## **PAUL SCHÄDLICH** **GARTENARCHITEKT ZÜRICH II**

Projektiert Gartenanlagen und leitet deren Ausführung  
Aufstellung v. Bepflanzungsplänen Atelier f. Gartenarchitekturen

## Die Glasmalerei-Anstalt **Kirich & Fleckner** **Villars-Freiburg (Schweiz)**

empfiehlt sich für alle in das Fach einschlagenden Arbeiten nach eigenen und gegebenen Entwürfen, bei kunstgerechter Ausführung zu mässigen Preisen

Spezialität:  
**Wappenscheiben**

Restauration u. kopieren alter Glasgemälde

# EINBAND - DECKEN

für die Zeitschrift „Heimatschutz“

(Jahrgang 1912) in eleganter Ausführung, können vom Dezember an à Fr. 1.40 plus Porto per Nachnahme bezogen werden vom

**Heimatschutzverlag Benteli A.-G., Bümpliz**



## Kuoni & Co., Chur

Baugeschäft und Chaletfabrik

Spezialität  
dekorativer Holzbauten

Erste Referenzen

**Emil Schneider, I. Steinenberg**  
**Basel** Kreuzungspunkt der elektr. Strassenbahnen. **Bâle**

## ANTIQUITÉS

Grösstes und reichhaltigstes Lager am Platze. Geräumige Lokalitäten zur Besichtigung. Meubles, Pendules, Tapisseries, Étoffes, Armes, Fers forgés, Lustres, Glaces, Cadres sculptés, bronzes, miniatures, gravures, Faïences, Objets de vitrine, Instruments de musique, Argenterie, Bijouterie, Objets d'art.

## Schwerhörige können hören



mit dem **Stolz - Elektrophon**

### Elektrischer Hörapparat

empfohlen durch die Herren Aerzte.  
Auf Wunsch 14 tägige Probezeit. Prospekte und Auskünfte erhältlich bei der

**A.-G. James Jaquet**

Fabrik für wissenschaftliche Apparate  
**Basel, St. Johannring 26.**

Soeben in neuer Auflage  
===== erschienen: =====

## Einfache Schweizerische Wohnhäuser

Aus dem Wettbewerb der  
:::: Schweizerischen ::::  
Vereinigung für Heimat-  
schutz. — Ausgabe 1913.

**Preis Fr. 4.80**

Zu beziehen durch den  
**Heimatschutz-Verlag**  
**Benteli A.-G. Bümpliz**

rival Tabattu. Il aura perdu le contact. C'en est fini des gestes immémoriaux qui disaient l'emprise de la terre, la grâce et la force du muscle humain. C'en est fini de la volée large du semeur, du balancement souple du faucheur, scandé de l'éclair et du sifflement de l'acier; le battage au fléau, cadencé et furieux comme une danse guerrière, est aboli.

Entre la terre et l'homme s'interposera, de plus en plus, la mécanique. L'outil, l'humble et massif outil, en cœur de chêne ou de cormier poli, patiné par des générations de mains calleuses, et qui avait une âme d'avoir senti passer tant d'espoirs et de déceptions dans les paumes qui lui communiquaient une tiédeur de vie, l'outil deviendra un instrument, un engin, et aura l'insensibilité du métal.

Ce sera le règne de la machine. L'animal deviendra inutile. Adieu la Grise, la grosse jument aux paturons en frange, qui était un peu de la famille, ayant vu grandir les enfants, et dont le large dos avait reçu la joie orgueilleuse de tant de petits, avant même qu'ils pussent marcher! Adieu «les grands bœufs blancs marqués de roux», les hauts nivernais à la robe de vieil ivoire! Adieu même Tambour et Bas-Rouge — car il n'y aura plus de moutons, puisqu'il n'y aura plus de terres en friche, — qui, si diligemment, mordaient aux guêtres les béliers, trop portés à faire... les fortes têtes!

C'est par équation que l'on fera de la culture. La terre elle-même, triturée, mélangée de produits chimiques, cuisinée, perdra la senteur chaude qui montait des sols vierges et qui mettait une griserie aux cerveaux des hommes et des bêtes.

Alors les fermes, les vieilles fermes dont les bâtiments séculaires, bruissants comme des ruches à l'aurore et à la soirée, mettaient des gemmes pâles à la blondeur des champs, les fermes seront remplacées par des usines battant neuf, tout en fer et en ciment, très perfectionnées. Alors il n'y aura même plus de cultivateurs, mais des agronomes, en tout cas plus de paysans. Et avec les paysans auront disparu les paysages.

## Die Solothurner Gas-, Koch- und Heizapparate

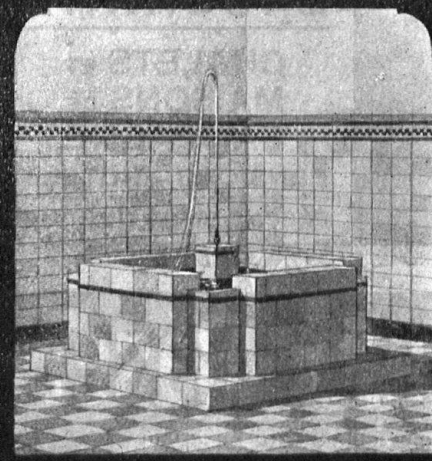


sind die bequemsten, solidesten, vollkommensten und **sparsamsten** aller bekannten Systeme.

Kombinierbar mit  
**Perfekt- und Sparbrennern.**

Vorrätig bei den Gaswerken und  
bessern Installationsgeschäften.

≡ SCHWEIZERISCHE ≡  
**GLAS u. KERAMIKWERKE**  
AESCH B. BASEL



WAND u. BODENBELAG  
AUS KUNSTGLAS  
ÄUSSERST HARTES  
MATERIAL

≡ FROST u. ≡  
SAÜREBESTÄNDIG  
KEINE HAARRISSE

✚ 55514 ✚  
MUSTER u. REFERENZEN  
ZU DIENSTEN

## Asphaltarbeiten

speziell Isolierungen gegen Feuchtigkeit u. Wasserdruck, Asphaltterrassen, Klebedächer mit aufgedresser Kiesschicht, in den verschiedensten Farbentönen, Asphaltkegelbahnen etc. erstellen

**Gysel & Odinga**  
**Asphaltfabrik Kaepfnach**  
vorm. **Horgen**  
Brändli & Co.

Telephon Nr. 24  
Telegrammadresse  
Asphalt - Horgen