

Zeitschrift: Heimatschutz = Patrimoine
Herausgeber: Schweizer Heimatschutz
Band: 7 (1912)
Heft: 12: Vom Riegelhaus

Werbung

Nutzungsbedingungen

Die ETH-Bibliothek ist die Anbieterin der digitalisierten Zeitschriften auf E-Periodica. Sie besitzt keine Urheberrechte an den Zeitschriften und ist nicht verantwortlich für deren Inhalte. Die Rechte liegen in der Regel bei den Herausgebern beziehungsweise den externen Rechteinhabern. Das Veröffentlichen von Bildern in Print- und Online-Publikationen sowie auf Social Media-Kanälen oder Webseiten ist nur mit vorheriger Genehmigung der Rechteinhaber erlaubt. [Mehr erfahren](#)

Conditions d'utilisation

L'ETH Library est le fournisseur des revues numérisées. Elle ne détient aucun droit d'auteur sur les revues et n'est pas responsable de leur contenu. En règle générale, les droits sont détenus par les éditeurs ou les détenteurs de droits externes. La reproduction d'images dans des publications imprimées ou en ligne ainsi que sur des canaux de médias sociaux ou des sites web n'est autorisée qu'avec l'accord préalable des détenteurs des droits. [En savoir plus](#)

Terms of use

The ETH Library is the provider of the digitised journals. It does not own any copyrights to the journals and is not responsible for their content. The rights usually lie with the publishers or the external rights holders. Publishing images in print and online publications, as well as on social media channels or websites, is only permitted with the prior consent of the rights holders. [Find out more](#)

Download PDF: 02.04.2026

ETH-Bibliothek Zürich, E-Periodica, <https://www.e-periodica.ch>

dont il boit la sève, ardente comme du sang.

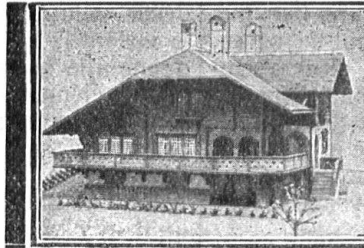
Lui aussi, l'homme, est attaché à la glèbe qu'il fouille de ses bras et dont il s'ingénie à aspirer la sève. Ainsi qu'aux temps féodaux, il est resté serf, serf de la terre. Il en porte les couleurs, toujours terreux en son aspect, et jusqu'en sa face.

Despotisme étroit et comme jaloux. La terre, qui nourrit l'homme, en retour le veut tout entier. Elle veut ses muscles, son cœur, son cerveau. Elle le brise, le courbe, le voûte, le force à la regarder, à ne regarder qu'elle. Elle ne se donne qu'à celui qu'elle épuise. De fait, voyez le paysan, le dimanche, au cabaret où il s'enferme — car son repos, c'est de s'enfermer dans une salle, de ne plus voir la terre, — assis, des heures durant, devant un verre ou une bolée, muet, immobile, le regard vide puisqu'il ne voit plus la terre, et sans motif d'agir puisqu'il a les mains vides, vides de l'outil dont il poigne la terre. Sans elle, il est sans raison d'être. Et toute son attitude évoque la prostration des grands bœufs las.

Qu'on ne voie là nulle comparaison désobligeante — au contraire. Et par elle je voudrais indiquer, si je la poursuivais, tout ce que la nature du paysan implique de fort, et son instinct de sûr.

Au surplus, une fraternité règne entre l'homme et la bête. Tous deux fils et esclaves de la terre, ils vivent par elle, pour elle, en elle. Les mêmes travaux, côte à côte, les mêmes efforts, qui leur arrachent presque le même ahan, les morsures de la bise, les brûlures du soleil, tout leur est commun. Et ils sont unis aussi dans la grandeur qu'irradie la Nature.

Quel spectacle plus grandiose en sa simplicité, que, se profilant sur l'horizon clair, la charue traçant droit son sillon sous l'effort combiné des bêtes patientes et de l'homme attentif! Et comme on sent quel lien les joint, solide et doux! Nulle rudesse dans la voix de l'homme, des indications plus que des ordres, des encouragements, de la tendresse parfois « Allons, mes mignons! » Nulle frayeur dans la docilité des bêtes. Et la mélodie dont le laboureur scande le train régulier et irrè-



ED. BINDER & Co., BRIENZ

HOLZBILDHAUER

stylgerechte Ausführung

MINIATUR - MODELLE

in Châlets etc. Genau nach Plan

Wollen Sie schöne Blumen

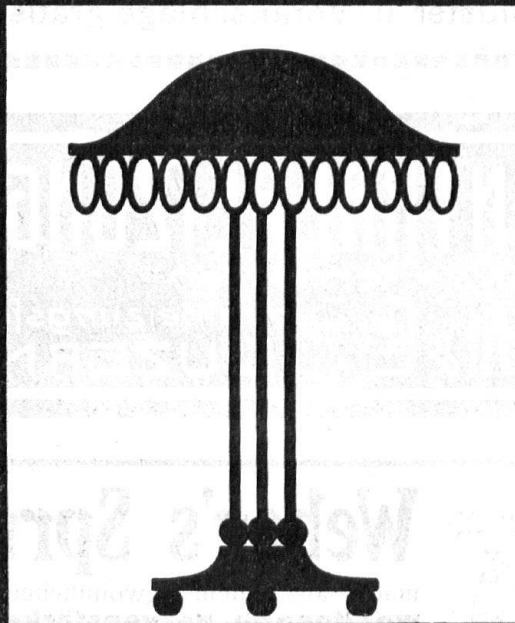
die üppig wachsen und reichlich blühen, so düngen Sie mit **Motzet's Blumendünger und Nährsalzen.**

Proben 50 Cts. In 25 jähriger Praxis erprobt und bewährt, billiger als alle Konkurrenzprodukte. — Wollen Sie schädliches

Ungeziefer vertilgen an Pflanzen, Tieren in Zimmern etc., so verlangen Sie Prospekt über Düngung und Ungeziefervertilgung der gratis und franko zugesandt wird.

M. Motzet, Versandgärtnerei, Roggwil (Kt. Bern).

B.A.G



**SCHWEIZERISCHE
BRONZEWARENFABRIK**

TURGI.

**MUSTERLAGER IN ZÜRICH
KASPAR ESCHER HAUS.**

sistible de l'attelage, et qui monte dans l'air pur comme le chant même de la terre, le vol de passereaux qui les enveloppe, à les toucher, d'un réseau d'ailes frémissantes, achèvent de donner au tableau toute sa haute signification.

Niera-t-on qu'un tel « motif » anime et ennoblit singulièrement un paysage? Plus exactement, ne constitue-t-il pas l'âme même du paysage? Que d'exemples on en donnerait!

La silhouette pensive du vieux berger drapé dans sa limousine, appuyé sur le grand bâton qui lui sert de houlette et cherchant dans le firmament le secret des sorts qu'il jettera; l'image de la pastoure aux yeux rieurs, aux lèvres en fleur sous la coiffe légère, imprégnant de sa grâce juvénile tout le

décor velouté de bruyères roses où elle se dresse; la vision de l'aïeule aux bandeaux gris qui file sa quenouille au seuil de sa chaumière, ce ne sont pas là des éléments, des compléments de paysages, ce sont des paysages mêmes par le rapport qui existe entre les « sujets » et le milieu dont ils sont l'émanation.

En un sens moins général, a-t-on pris garde qu'il n'y a pas de note disparate, en désaccord avec son cadre naturel, dans un costume indigène, non plus que dans le plumage ou le pelage de sa faune? Si parfois la nuance en tranche par sa vivacité sur la tonalité du paysage, il est à remarquer, sans entrer dans la technique de la question, que c'est par des couleurs complémen-

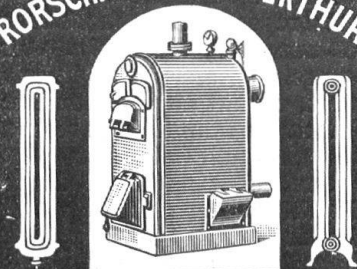
A. Werner-Graf, Winterthur

Mosaikplattenfabrik

Erstellung jeglicher Boden- u. Wandplattenbelege in Kirchen, Schulen, Wohnhäusern, Trottoirs, Fabriken etc. Erste Referenzen.

Muster u. Voranschläge gratis.

CARL FREI & CO
RORSCHACH & WINTERTHUR



erstellen
Etagen-Heizungen
Zentral-Heizungen
jeden Systems.
Warmwasser-Anlagen
BESTE REFERENZEN

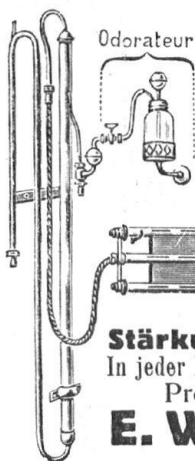
ZENTRALHEIZUNGEN

erstellen
MOERI & CO Zentralheizungsfabrik
LUZERN.

Spezialhaus
für feine

Werkzeuge
OTTO ZAUGG
BERN

4 Theaterplatz 4



Weber's Sprudelbad-Apparat

+ Pat. 46331

macht aus einem gewöhnlichen Reinigungsbad eine **wohltuende, nervenstärkende, herrlich erfrischende Heilquelle** für Gesunde und Kranke.

Von Professoren und Ärzten des In- und Auslandes begutachtet und empfohlen bei **nervösen Leiden, Schlaflosigkeit, Arteriosklerosen, zur Schonung des Herzens u. zur Beruhigung u. Stärkung der Nerven** für geistig u körperlich Überanstrengte.

In jeder Badewanne leicht anzubringen. — **Keine Betriebskosten.**

Prospekte gratis durch den Erfinder und Fabrikanten:

E. WEBER, mech. Werkstätte, ZÜRICH V

Forchstrasse 136 H. — Telephon 6217.

