

Zeitschrift: Heimatschutz = Patrimoine
Herausgeber: Schweizer Heimatschutz
Band: 7 (1912)
Heft: 10: Umbauten

Werbung

Nutzungsbedingungen

Die ETH-Bibliothek ist die Anbieterin der digitalisierten Zeitschriften auf E-Periodica. Sie besitzt keine Urheberrechte an den Zeitschriften und ist nicht verantwortlich für deren Inhalte. Die Rechte liegen in der Regel bei den Herausgebern beziehungsweise den externen Rechteinhabern. Das Veröffentlichen von Bildern in Print- und Online-Publikationen sowie auf Social Media-Kanälen oder Webseiten ist nur mit vorheriger Genehmigung der Rechteinhaber erlaubt. [Mehr erfahren](#)

Conditions d'utilisation

L'ETH Library est le fournisseur des revues numérisées. Elle ne détient aucun droit d'auteur sur les revues et n'est pas responsable de leur contenu. En règle générale, les droits sont détenus par les éditeurs ou les détenteurs de droits externes. La reproduction d'images dans des publications imprimées ou en ligne ainsi que sur des canaux de médias sociaux ou des sites web n'est autorisée qu'avec l'accord préalable des détenteurs des droits. [En savoir plus](#)

Terms of use

The ETH Library is the provider of the digitised journals. It does not own any copyrights to the journals and is not responsible for their content. The rights usually lie with the publishers or the external rights holders. Publishing images in print and online publications, as well as on social media channels or websites, is only permitted with the prior consent of the rights holders. [Find out more](#)

Download PDF: 23.02.2026

ETH-Bibliothek Zürich, E-Periodica, <https://www.e-periodica.ch>

Zeitschriftenschau

Schutz des Landschaftsbildes gegen Verunstaltung durch elektrische Anlagen.

Das Bayerische Ministerium hat wiederum einen sehr beachtenswerten Erlass im Sinne des Heimatschutzes hinausgegeben, in dem es heisst: «Die bayerischen Wasserkräfte werden immer mehr zur Erzeugung elektrischen Stroms verwertet, auch die Anlagen, die der Ueberlandleitung des erzeugten elektrischen Stroms dienen, mehren sich. Dadurch wird aber in immer weiteren Gebieten das Landschaftsbild verändert. Leider ist bei diesen Anlagen bisher nicht immer auf die Umgebung entsprechend Rücksicht genommen worden. Durch zweckmässiger Wahl des Standortes von Leitungs- und Verteilungsmasten hätte die harmonische Wirkung so manches schönen Platz- und Strassenbildes geschont, hätten viele der Bevölkerung wohlvertraute alte Baumbestände erhalten werden können. Es sollte nie vergessen werden, dass mit diesen ehrwürdigen Zeugen der

Soeben erschienen:

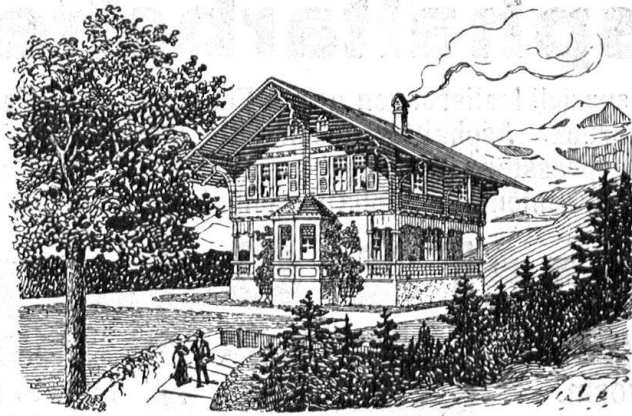
Der Maler Frank Buchser

Ein Beitrag zur Kunstgeschichte der Schweiz. Mit 16 Illustrationen.

Von Dr. Jules Coulin.

Zu beziehen durch jede Buchhandlung. Preis Fr. 4.

Verlag von
Helbing & Lichtenhahn
Basel.



Eigenheim, schmuck, solid und preiswürdig erstellt
J. BIERI, Baumeister, INTERLAKEN

ZENTRALHEIZUNGEN

erstellen

MOERI & C^E Zentralheizungsfabrik
LUZERN.

Bijouterie Joaillerie

CORBEILLES DE MARIAGE + ENVOIS A CHOIX

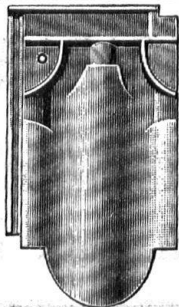
DESSINS

POCHELON RUCHONNET C^{IE}

FUSTERIE 2

MED^{LES} D^{OR}

GENÈVE



**Tonwarenfabrik Allschwil
Passavant-Iselin & Co., Basel**

gegründet 1878.

Rot oder schwarz engobierte Ziegel

passen in jedes Landschaftsbild
und geben ein schönes, ästhe-
tisches und dauerhaftes Dach.

Asphaltarbeiten

speziell Isolierungen gegen Feuchtigkeit u. Wasserdruck, Asphaltterrassen, Klebedächer mit auf-gepresster Kiesschicht, in den verschiedensten Farbentönen, Asphaltkegelbahnen etc. erstellen

Gysel & Odinga
Asphaltfabrik Kaepfnach
 vorm. **Horgen**
 Brändli & Co. Telephone Nr. 24
 Telegrammadresse Asphalt - Horgen

Reklame-Drucksachen

liefern als Spezialitäten in feiner Ausführung
 Buch- und Kunstdruckerei Benteli A.-G., Bümpliz



SUTER-STREHLER & Co.
ZÜRICH
 Spezialgeschäft für Gartenzäune &
 Gartenhäuschen in Holz & Eisen

Vergangenheit meist auch ein Stück örtlicher Kultur, ein wichtiger Zusammenhang mit der Geschichte des Ortes und seiner Bevölkerung vernichtet wird. Vielfach wurde bei der Neuanlage von Kraftwerken auch versäumt, durch geschickte Gruppierung der Bauten, durch die Wahl heimischer Baustoffe und -formen sowie durch die Begrünung der Anlage die neu entstandenen Werke wieder in Einklang mit der umgebenden Natur, mit der näheren baulichen Umgebung zu bringen.»

Um künftige Schädigungen zu vermeiden, wird in dem Erlass weiterhin angeordnet, dass vor der Ausführung elektrischer Anlagen die Landbauämter und in allen wichtigeren Fällen auch die bayerischen Organisationen

Verandaschiebe-
 und
 Doppelver-
 glasungs-
 Fenster

in
 solider,
 neuester
 Kon-
 struk-
 tion

*Rolladen- und Fensterfabrik
 Interlaken von A. Kübli*

Roll-
 Laden

aller
 Systeme

in prima
 Material und
 Ausführung

55 Telephon 55

Stehle & Gutknecht, Basel

Basler Zentralheizungs-Fabrik



empfiehlt sich zur Erstellung von
 Zentralheizungen aller Systeme!

