

Zeitschrift: Heimatschutz = Patrimoine
Herausgeber: Schweizer Heimatschutz
Band: 7 (1912)
Heft: 10: Umbauten

Rubrik: Zeitschriftenschau

Nutzungsbedingungen

Die ETH-Bibliothek ist die Anbieterin der digitalisierten Zeitschriften auf E-Periodica. Sie besitzt keine Urheberrechte an den Zeitschriften und ist nicht verantwortlich für deren Inhalte. Die Rechte liegen in der Regel bei den Herausgebern beziehungsweise den externen Rechteinhabern. Das Veröffentlichen von Bildern in Print- und Online-Publikationen sowie auf Social Media-Kanälen oder Webseiten ist nur mit vorheriger Genehmigung der Rechteinhaber erlaubt. [Mehr erfahren](#)

Conditions d'utilisation

L'ETH Library est le fournisseur des revues numérisées. Elle ne détient aucun droit d'auteur sur les revues et n'est pas responsable de leur contenu. En règle générale, les droits sont détenus par les éditeurs ou les détenteurs de droits externes. La reproduction d'images dans des publications imprimées ou en ligne ainsi que sur des canaux de médias sociaux ou des sites web n'est autorisée qu'avec l'accord préalable des détenteurs des droits. [En savoir plus](#)

Terms of use

The ETH Library is the provider of the digitised journals. It does not own any copyrights to the journals and is not responsible for their content. The rights usually lie with the publishers or the external rights holders. Publishing images in print and online publications, as well as on social media channels or websites, is only permitted with the prior consent of the rights holders. [Find out more](#)

Download PDF: 11.02.2026

ETH-Bibliothek Zürich, E-Periodica, <https://www.e-periodica.ch>

Zeitschriftenschau

Schutz des Landschaftsbildes gegen Verunstaltung durch elektrische Anlagen.

Das Bayerische Ministerium hat wiederum einen sehr beachtenswerten Erlass im Sinne des Heimatschutzes hinausgegeben, in dem es heisst: «Die bayerischen Wasserkräfte werden immer mehr zur Erzeugung elektrischen Stroms verwertet, auch die Anlagen, die der Ueberlandleitung des erzeugten elektrischen Stroms dienen, mehren sich. Dadurch wird aber in immer weiteren Gebieten das Landschaftsbild verändert. Leider ist bei diesen Anlagen bisher nicht immer auf die Umgebung entsprechend Rücksicht genommen worden. Durch zweckmässiger Wahl des Standortes von Leitungs- und Verteilungsmasten hätte die harmonische Wirkung so manches schönen Platz- und Strassenbildes geschont, hätten viele der Bevölkerung wohlvertraute alte Baumbestände erhalten werden können. Es sollte nie vergessen werden, dass mit diesen ehrwürdigen Zeugen der

Soeben erschienen:

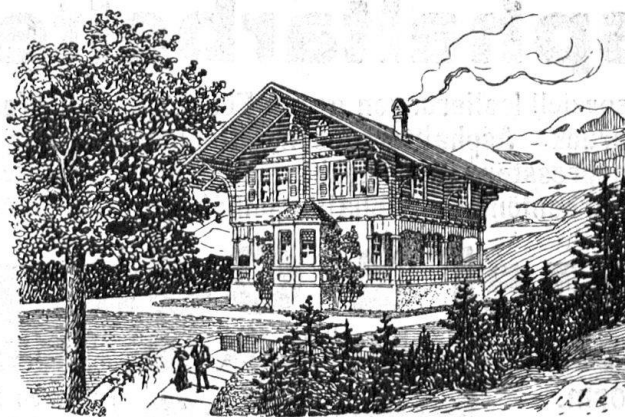
Der Maler Frank Buchser

Ein Beitrag zur Kunstgeschichte der Schweiz. Mit 16 Illustrationen.

Von Dr. Jules Coulin.

Zu beziehen durch jede Buchhandlung. Preis Fr. 4.

Verlag von
Helbing & Lichtenhahn
Basel.



Eigenheim, schmuck, solid und preiswürdig erstellt
J. BIERI, Baumeister, INTERLAKEN

ZENTRALHEIZUNGEN

erstellen

MOERI & C^E

Zentralheizungsfabrik
LUZERN.

Bijouterie Joaillerie

CORBEILLES DE MARIAGE + ENVOIS A CHOIX

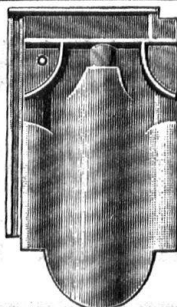
DESSINS

POCHELON RUCHONNET C^{IE}

FUSTERIE 2

MED^{LES} D^{OR}

GENÈVE



Tonwarenfabrik Allschwil
Passavant-Iselin & Co., Basel

gegründet 1878.

Rot oder schwarz engobierte Ziegel

passen in jedes Landschaftsbild
und geben ein schönes, ästhe-
tisches und dauerhaftes Dach.

Asphaltarbeiten

speziell Isolierungen gegen Feuchtigkeit u. Wasserdruck, Asphaltterrassen, Klebedächer mit auf-gepresster Kiesschicht, in den verschiedensten Farbentönen, Asphaltkegelbahnen etc. erstellen

Gysel & Odinga
Asphaltfabrik Kaepfnach
 vorm. **Horgen**
 Brändli & Co. Telephone Nr. 24
 Telegrammadresse Asphalt - Horgen

Reklame-Drucksachen

liefern als Spezialitäten in feiner Ausführung
 Buch- und Kunstdruckerei Benteli A.-G., Bümpliz



SUTER-STREHLER & Co.
ZÜRICH
 Spezialgeschäft für Gartenzäune &
 Gartenhäuschen in Holz & Eisen

Vergangenheit meist auch ein Stück örtlicher Kultur, ein wichtiger Zusammenhang mit der Geschichte des Ortes und seiner Bevölkerung vernichtet wird. Vielfach wurde bei der Neuanlage von Kraftwerken auch versäumt, durch geschickte Gruppierung der Bauten, durch die Wahl heimischer Baustoffe und -formen sowie durch die Begrünung der Anlage die neu entstandenen Werke wieder in Einklang mit der umgebenden Natur, mit der näheren baulichen Umgebung zu bringen.»

Um künftige Schädigungen zu vermeiden, wird in dem Erlass weiterhin angeordnet, dass vor der Ausführung elektrischer Anlagen die Landbauämter und in allen wichtigeren Fällen auch die bayerischen Organisationen

Verandaschiebe-
 und
 Doppelver-
 glasungs-
 Fenster

in
 solider,
 neuester
 Kon-
 struk-
 tion

*Rolladen- und Fensterfabrik
 Interlaken von A. Kübli*

Roll-
 Laden

aller
 Systeme

in prima
 Material und
 Ausführung

55 Telephon 55

Stehle & Gutknecht, Basel

Basler Zentralheizungs-Fabrik



empfiehlt sich zur Erstellung von
 Zentralheizungen aller Systeme!



für Heimatschutz gehört werden sollen. — Dieser Erlass verdient auch in allen anderen Staaten Nachahmung. In Heft 1/1910 der Zeitschrift des deutschen Bundes Heimatschutz (zu beziehen durch die Geschäftsstelle in Meiningen für 60 Pfg., Porto 10 Pfg.) ist übrigens an einer grossen Anzahl von Abbildungen gezeigt, wie elektrische Anlagen auch ohne Mehrkosten gut gestaltet werden können. Das Heft wird mit Nutzen nicht nur von Architekten, sondern auch von Ortsbehörden, die elektrische Anlagen planen, zu Rate gezogen werden. Ausserdem haben sich der Bund Heimatschutz und seine Zweigvereine ausdrücklich bereit erklärt, bei der Errichtung elektrischer Anlagen beratend mitzuwirken. (Heimatschutz-Korrespondenz.)

Heimatschutz und Schule.

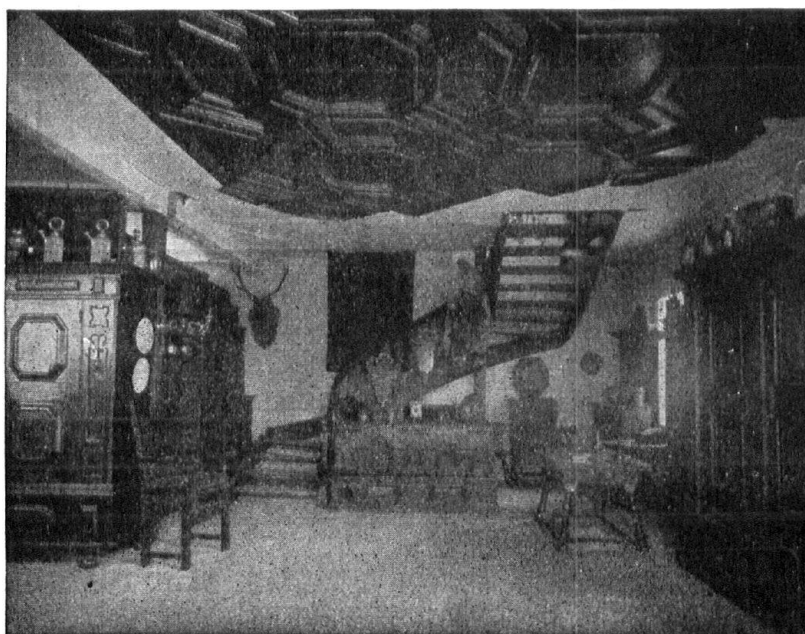
Das Bayerische Staatsministerium hat an die Volksschulen der Pfalz eine Entschliessung über die Förderung des Heimatschutzes durch die Schulen gerichtet. Es wird daran erinnert, dass bereits 1908 die Bezirksoberlehrer angewiesen worden seien, die Volksschullehrer im Anschluss an die allgemeinen Konferenzen auf die Heimatschutzbestrebungen aufmerksam zu machen und Anregungen zu geben, diese Bestrebungen nach Möglichkeit zu fördern. Es dürfe daher erwartet werden, dass die Lehrer mit den einschlägigen Fragen sich so weit vertraut gemacht hätten, dass sie imstande seien, im heimatkundlichen und naturkundlichen Unterricht ebenso wie bei den Unterrichtsgängen im Freien in der Schuljugend den Sinn für Naturschutz und Denkmalpflege zu wecken und zu fördern. Der bayerische Landesausschuss für Naturpflege sei gern bereit, Material zur Einführung in die Naturschutzbestrebungen zur Verfügung zu stellen oder zu benennen. Er habe besonders hervorgehoben, dass die Volksschullehrer schon bisher zur Förderung des Naturschutzes beigetragen hätten, es dürfe daher von der weiteren Unterstützung der Heimatschutzbestrebungen seitens der Lehrerschaft eine erspriessliche und dankenswerte Aufklärung der heranwachsenden Jugend und

F. BERBIG		ZÜRICH
GLASMALEREIEN		GLASÄZEREI
... FÜR BLEI ...
KIRCHEN		... UND ...
... UND ...		MESSING
PROFANBAUTEN		VERGLASUNGEN
WAPPENSCHIEBEN		GLASSCHLEIFEREI
GEGRÜNDET 1877	GLASMALEREI	10 HOCHSTE AUSZEICHNUNGEN

Hölzerne Treppen

in einfacher, wie komplizierter
Ausführung, beziehen Sie im

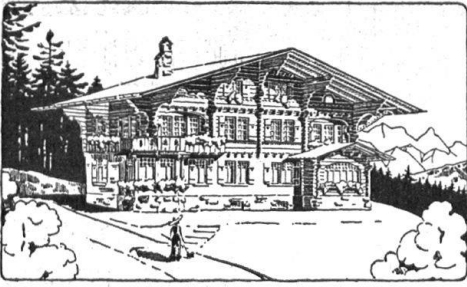
Treppenbaugeschäft
Aug. Henkies, Wangen^{a/A}



Dr. Erwin Rothenhäusler
Mels bei Sargans
Antiquitäten und Kunstsachen
Spezialität: Möbel

Baugesellschaft Holligen A.-G.

Baugeschäft und Chaletfabrik



Fischermätteli, **BERN**
Telephon 2289

**Architektur und Bau-
unternehmungen.**

Empfiehl sich zur Uebernahme
ganzer Bauten à forfait

Direktor **F. Brechbühler**, Arch.
Katalog auf Wunsch zur Einsicht.

Die Solothurner Gas-, Koch- und Heizapparate



sind die bequemsten, solidesten, voll-
kommensten und **sparsamsten**
aller bekannten Systeme.

Kombinierbar mit
Perfekt- und Sparbrennern.

Vorrätig bei den Gaswerken und
bessern Installationsgeschäften.



E. d'Okolski

ARCHITECTE

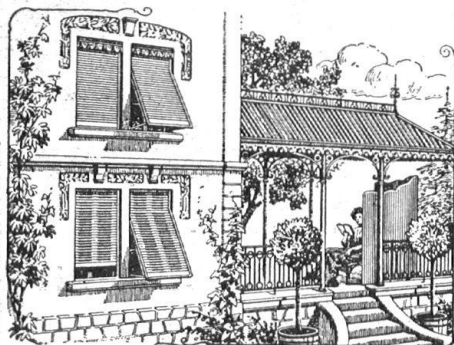
Rue Centrale 4

LAUSANNE

**CHALETs ET
MAISONs DE
CAMPAGNE**

PENSIONS - HOTELS

EXECUTION ARTISTIQUE



Rolladen-Fabrik

Carl Hartmann

Biel — Bienne

Stahlblech-Rolladen
Holz-Rolladen
Roll-Jalousien

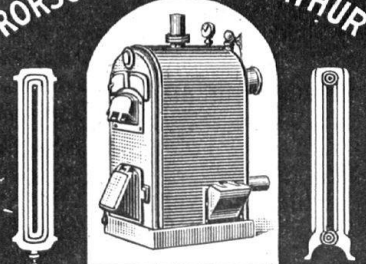
Eiserne Schaufenster-Anlagen
Scheerentor-Gitter

des Volkes erhofft werden. — Auch ausserhalb der Pfalz wird eine rege Anteilnahme der Schulen an den Bestrebungen des Heimatschutzes überall mit Dank begrüsst werden, und der deutsche Bund Heimatschutz (Geschäftsstelle Meiningen) nebst seinen Zweigvereinen, sowie z. B. in Preussen die Organe der Naturdenkmalpflege, werden stets zum Nachweis von Material usw. bereit sein. (Heimatschutz-Korrespondenz.)

Eine Gegnerin der Eisenbahnreklame. In dem Pforzheimer Anzeiger machte ein Verständiger unlängst einige Bemerkungen über die Schändung der Natur durch die Eisenbahnreklame. Das gab der bekannten Maggi-G. m. b. H. Veranlassung zu der folgenden erfreulichen Veröffentlichung:

«Wir können nur jedes Wort des Herrn E. W. unterschreiben. Da aber insbesondere der Ausdruck «Suppenwürze» darin vorkommt, eine Bezeichnung, die der Erfinder unserer nach ihm bekannten Maggi's Suppen- und Speisenwürze, Julius Maggi, erst dem deutschen Wortschatz einverleibt hat, möchten wir doch Veranlassung nehmen, ausdrücklich zu erklären, dass

CARL FREI & CO
RORSCHACH & WINTERTHUR



erstellen

**Etagen-Heizungen
Zentral-Heizungen
jeden Systems.**

Warmwasser-Anlagen
• BESTE REFERENZEN •

St. Légier ob. Vevey

Hôtel & Pension Richemont

Station La Châlesaz 3 Minuten Entfernung. Grosses Besitztum. Prachtvolle ruhige Lage. Sport. Moderner Komfort. Zentralheizung. Elektrisches Licht. Bad. Diätküche. Prospekte. Offen das ganze Jahr. (H. 4203 M.) Bes. **S. Nussbaum.**

wir von jeher grundsätzliche Gegner jeder derartigen Natur- oder Eisenbahnreklame gewesen sind und unsere Plakate ohne Ausnahme nur an oder in den einschlägigen Geschäften, wo unsere Erzeugnisse zu haben sind, anbringen lassen. Darum sind wir auch stets für die gleichlautende Forderung des Heimatschutzes bei allen sich bietenden Gelegenheiten eingetreten.»

Diese Kundgebung verdient die weiteste Verbreitung, weil sie ein Zeugnis für die Zwecklosigkeit der naturschädlichen Eisenbahnreklame ist. Die anderen grossen Geschäfte wissen das zweifellos auch, aber sie fürchten den mutigen Entschluss und machen lieber

Château - d'Oex

LA SOLDANELLE. — Diätetische Küche für Verdauungs- und Stoffwechselkranke. Hygienische stärkende Kost für Rekonvaleszenten. Hydro-Elektrotherapie. Das ganze Jahr offen.

Reklamedrucksachen

wie Preislisten
illustr. Kataloge

beziehen Sie am vorteilhaftesten bei

Benteli A.-G., Bümpliz

Wissen und Leben

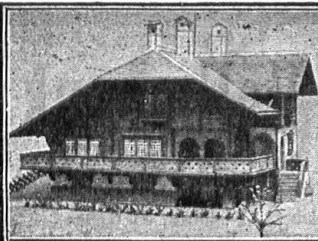
Moderne

Halbmonatsschrift
für
Schweizer Kultur

Preis: jährlich Fr. 12. —

Probenummern gratis

Redaktion und Sekretariat:
Zürich, Sihlhofstr. 27



ED. BINDER & Co., BRIENZ

HOLZBILDHAUER

stylgerechte Ausführung

MINIATUR - MODELLE

in Châlets etc. Genau nach Plan

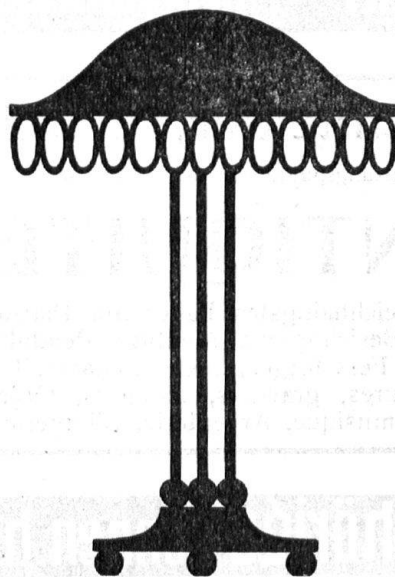
Wollen Sie schöne Blumen

die üppig wachsen und reichlich blühen, so düngen Sie mit **Motzet's Blumendünger und Nährsalzen.**

Proben 50 Cts. In 25 jähriger Praxis erprobt und bewährt, billiger als alle Konkurrenzprodukte. — Wollen Sie schädliches **Ungeziefer vertilgen** an Pflanzen, Tieren in Zimmern etc., so verlangen Sie Prospekt über Düngung und Ungeziefervertilgung der gratis und franko zugesandt wird.

M. Motzet, Versandgärtnerei, Roggwil (Kt. Bern).

B.A.G.



**SCHWEIZERISCHE
BRONZEWARENFABRIK
TURGI.**

**MUSTERLAGER IN ZÜRICH
KASPAR ESCHER HAUS.**

Schweizerische Volksbank

(Stammkapital und Reserven Fr. 68 1/2 Millionen)

Altstetten, Basel, Bern, Dachsfelden, Delsberg, Freiburg, St. Gallen, Genf, St. Immer, Lausanne, Montreux, Moutier, Pruntrut, Saignelégier, Thalwil, Tramlingen, Uster, Wetzikon, Winterthur, Zürich I und III.

Gewährung von **Vorschüssen** gegen Sicherheit, in Form von **Krediten** u. **Darlehen** od. gegen **Wechsel**.

Annahme verzinslicher Gelder

auf Sparhefte, in laufender Rechnung oder gegen Obligationen (Kassascheine).

— Aufbewahrung und Verwaltung von Wertschriften. — Vermietung von Panzerfächern. — Inkasso von Coupons.

J. Rukstuhl, Basel

erstellt auf Grundlage vieljähriger Erfahrung

Centralheizungen

aller Systeme

Warmwasser — Niederdruckdampf etc.

Emil Schneider, I. Steinenberg
Basel Kreuzungspunkt der elektr. Strassenbahnen. Bâle

ANTIQUITÉS

Grösstes und reichhaltigstes Lager am Platze. Geräumige Lokalitäten zur Besichtigung. Meubles, Pendules, Tapisseries, Étoffes, Armes, Fers forgés, Lustres, Glaces, Cadres sculptés, bronzes, miniatures, gravures, Faïences, Objets de vitrine, Instruments de musique, Argenterie, Bijouterie, Objets d'art.

Schwerhörige können hören



mit dem **Stolz - Elektrophon**

Elektrischer Hörapparat

empfohlen durch die Herren Aerzte. Auf Wunsch 14 tägige Probezeit. Prospekte und Auskünfte erhältlich bei der

A.-G. James Jaquet

Fabrik für wissenschaftliche Apparate
Basel, St. Johannring 26.

den teuren Unfug mit, weil die Konkurrenz mit so groben Mitteln arbeitet. Aber vielleicht bricht doch noch die Erkenntnis durch, dass es eine würdigere, vornehmere und — wirkungsvollere Reklame gibt als jene Entstellung der Landschaft. (Heimatschutz in Brandenburg.)

Heimatschutz in der Türkei.

Auch die Türkei hat jetzt einen Heimatschutzverein unter dem Vorsitz des Prinzen Seid, ein Beweis dafür, dass die Beachtung der Heimatschutzbestrebungen in allen Kulturländern zu einer Notwendigkeit geworden ist. Der Verein hat bereits in der kurzen Zeit seines Bestehens viel Gutes geleistet, z. B. die Fluchtlinie in zwei grossen Strassen abgeändert, bei deren Durchführung zwei berühmte alte mohammedanische Hochschulen zerstört worden wären. Auf Betreiben des Vereins hat die Stadtverwaltung von Konstantinopel auch schwere Strafen über alle Personen verhängt, die aus den alten Mauern von Stambul Steine herausbrachen. Es wurde auch eine Ueberwachung der höchst malerischen und historisch interessanten Wälle von Konstantinopel eingeführt, weiter gelang es dem Verein, mehrere hervorragende alte Gebäude zu erhalten. Er bereitet schliesslich auch noch die Herausgabe eines Reiseführers von Konstantinopel vor, in dem die architektonischen Sehenswürdigkeiten besonders berücksichtigt werden sollen.

(Berner Intelligenzblatt.)

Adler in Glarner Freibergen. — Als ständiger Bewohner der Glarnerberge darf der Adler gelten. Besucher der Freiberge und des Alpgebietes am Guselstock haben manchmal das Glück, den Vogel in majestätischem Fluge über dem Gebirge beobachten zu können. Ueber Raub von Kleinvieh hört man keine Klagen. Es scheint, dass die wildreichen Reviere des bald 350 Jahre alten Banngebietes dem gefräßigen Tiere genug Atzung bieten. Eine Verminderung des Nutzwildes durch die Jagd würde auch das Dasein der Adler und anderer schöner Raubvögel verunmöglichen und damit dem uralten Freiberg den Reiz einer zoologischen Reservation entziehen.

Schweizer. Nationalpark.

An der Generalversammlung schweizerischer Naturforscher hat Dr. P. Sarasin aus Basel, der Vorsitzende des Schweiz. Bundes für Naturschutz, interessante Mitteilungen über den gegenwärtigen Stand der Reservation in Graubünden, den schweizerischen Nationalpark im Unterengadin, gemacht.

Für 99 Jahre sind die weiten Gebiete von Val Cluozza, Tantermozza, Praspöl, Munt la Schera, Fuorn und Stavelchod dem Zwecke des Naturschutzes gesichert. Die Gemeinde Zernez hat das ausgedehnte Areal um den jährlichen Mietzins von 18200 Fr. pachtweise abgetreten. Dank der finanziellen Mithilfe der Eidgenossenschaft und auch zufolge der grossen Zahl von Zugehörigen zum Naturschutzbunde (18 000 Mitglieder) sind die nötigen Mittel zur Pacht und zum Unterhalt der Reservation gesichert. Vom Kanton Graubünden ist für das gesamte Einzugsgebiet des schweizeri-

**HÜHNERZUCHTANSTALT
"ARGOVIA"**



Hühner gesunde, beste Legler.
TRUTHÜHNER zum BRÜTEN
Bruteier feinsten Rassen
das berühmte ARGOVIA-FUTTER
sowie alle Gerätschaften liefert
PAUL 1 STÄHELIN
AARAU

Friedrich-Wilhelm Lebens-Versicherungs-Gesellschaft Berlin

Günstigste Bedingungen

Prämien-u. Zinsen-Einnahmen

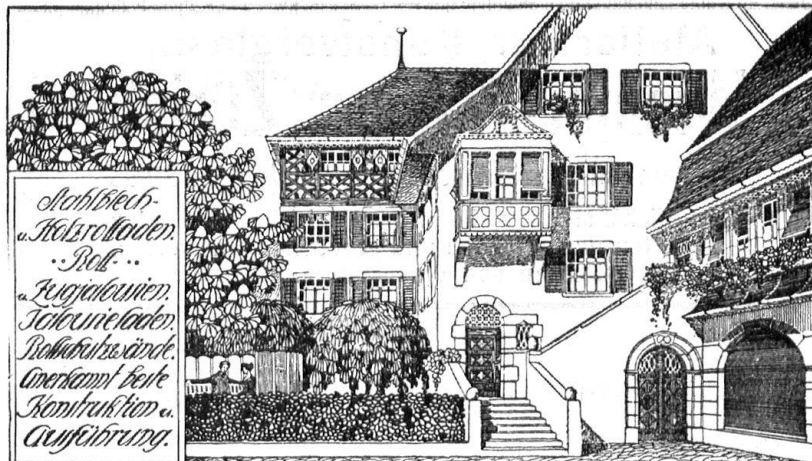
1901: Fr. 19 149 195.—

1911: Fr. 60 305 337.—

Auskunft und Prospekte
bei der Direktion für die
Schweiz

Stahelin & Frommlet
Basel

u. sämtlichen Vertretern



*Stahlblech-
„Holzrolladen“
„Roll.“
„Fingerringen“
„Schneefäden“
„Rollerfährräder“
„Amerikaner“
„Kontinental“
„Aufführung“*

Rolladenfabrik C. Griener, C.G. in Gadorf.

PARQUETERIE BADEN

Ciocarelli & Link
BADEN BEI ZÜRICH



liefert in tadelloser Ausführung unter
Garantie ihr bewährtes Fabrikat vom
einfachsten Riemen
bis zum reichsten Salondessin
in allen Holzarten.

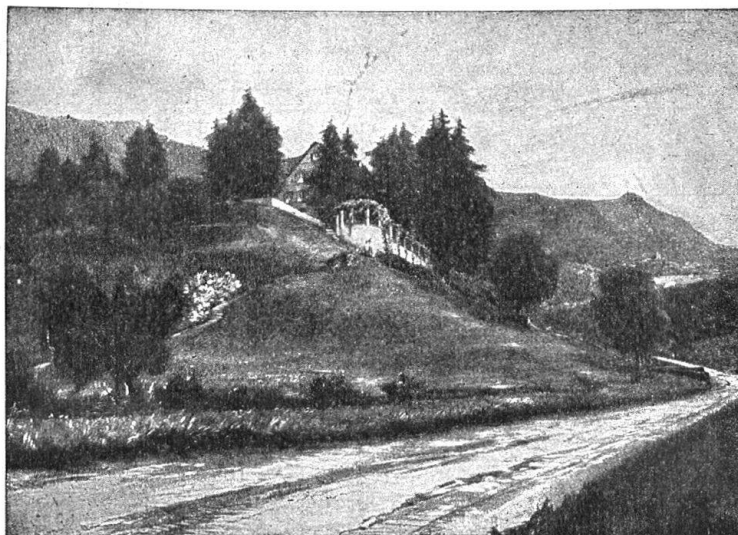
Spezialitäten:
MODERNE DESSINS
ASPHALTPARQUETS

Atelier für Kunstverglasung **J. Wismer-Wyss :: Zürich III**

Birmensdorferstrasse 81 — Telephon 3045

empfiehlt sich für alle in das Fach einschlagenden Arbeiten nach eigenen und gegebenen Entwürfen.

Skizzen und Voranschläge gratis.



PAUL SCHÄDLICH GARTENARCHITEKT ZÜRICH II

Projektiert Gartenanlagen und leitet deren Ausführung
Aufstellung v. Bepflanzungsplänen Atelier f. Gartenarchitekturen

schen Nationalparks ein Jagd- und Weideverbot erlassen worden. Der Schutz gegen die Wilderer freilich, dessen Durchführung noch übrig bleibt, wird kein leichter sein, zumal bei der Nähe der Tiroler Grenze.

Jetzt schon hat sich, nach den Ausführungen von Herrn Dr. Sarasin, das Tierleben im geschützten Gebiete ausserordentlich entwickelt. Mehr als 300 Gemsen leben derzeit in der Reservation, Murmeltiere, Hirsche, Rehe, Adler und Schneehühner beleben die Gegend in reicher Zahl. Der Steinbock, welcher, nach gefundenen Resten zu schliessen, früher schon hier gelebt haben muss, soll ebenfalls wieder im geschützten Gebiete eingeführt werden. Ausserordentlich schön ist die alpine Flora in den verschiedenen Tälern, an den Hängen und auf den Felsengraten der Reservation entwickelt. Mehr als 40 seltene Fels- und Geröllpflanzen reichen der Gegend zur Zierde. Das Phänomen des „roten Schnees“, über welche Erscheinung kürzlich vom Silvretta-Gletscher auch an dieser Stelle berichtet wurde, hat sich dieses Jahr verschiedentlich entwickelt. Möglich, dass man im Val Cluozza dem Bären ebenfalls eine Freistatt gewähren wird. Hier wäre sein letztes schweizerisches Zufluchtsrevier, in dem er sich noch wohlfühlen dürfte. (Luzerner Tagblatt.)

Die Glasmalerei-Anstalt **Kirch & Fleckner**

Villars-Freiburg (Schweiz)

empfiehlt sich für alle in das Fach einschlagenden Arbeiten nach eigenen und gegebenen Entwürfen, bei kunstgerechter Ausführung zu mässigen Preisen

Spezialität:

Wappenscheiben

Restauration u. kopieren alter Glasgemälde

Soeben in neuer Auflage
erschienen:

Einfache Schweizerische Wohnhäuser

Aus dem Wettbewerb der
::: Schweizerischen :::
Vereinigung für Heimatschutz. — Ausgabe 1913.

Preis Fr. 4.80

Zu beziehen durch den
**Heimatschutz-Verlag
Benteli A.-G. Bümpliz**