

**Zeitschrift:** Heimatschutz = Patrimoine  
**Herausgeber:** Schweizer Heimatschutz  
**Band:** 7 (1912)  
**Heft:** 9: Bergbahnen

## Werbung

### Nutzungsbedingungen

Die ETH-Bibliothek ist die Anbieterin der digitalisierten Zeitschriften auf E-Periodica. Sie besitzt keine Urheberrechte an den Zeitschriften und ist nicht verantwortlich für deren Inhalte. Die Rechte liegen in der Regel bei den Herausgebern beziehungsweise den externen Rechteinhabern. Das Veröffentlichen von Bildern in Print- und Online-Publikationen sowie auf Social Media-Kanälen oder Webseiten ist nur mit vorheriger Genehmigung der Rechteinhaber erlaubt. [Mehr erfahren](#)

### Conditions d'utilisation

L'ETH Library est le fournisseur des revues numérisées. Elle ne détient aucun droit d'auteur sur les revues et n'est pas responsable de leur contenu. En règle générale, les droits sont détenus par les éditeurs ou les détenteurs de droits externes. La reproduction d'images dans des publications imprimées ou en ligne ainsi que sur des canaux de médias sociaux ou des sites web n'est autorisée qu'avec l'accord préalable des détenteurs des droits. [En savoir plus](#)

### Terms of use

The ETH Library is the provider of the digitised journals. It does not own any copyrights to the journals and is not responsible for their content. The rights usually lie with the publishers or the external rights holders. Publishing images in print and online publications, as well as on social media channels or websites, is only permitted with the prior consent of the rights holders. [Find out more](#)

**Download PDF:** 18.04.2026

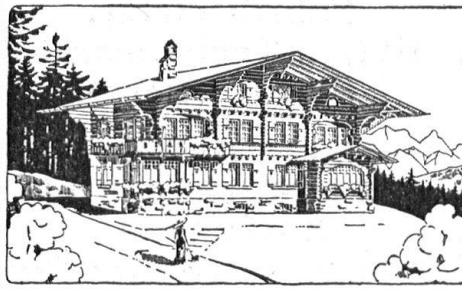
**ETH-Bibliothek Zürich, E-Periodica, <https://www.e-periodica.ch>**

besondere Tätigkeitsgebiete der Heimatschutzfreunde in Holland:

*Erhaltung der Windmühlen.*  
Der Arbeitsausschuss des Bundes für Heimatschutz zur Erhaltung der Schönheit der Niederlande sandte das folgende Schreiben an den Deichgrafen und die Beiräte von Broek im Waterland: „Der Arbeitsausschuss hat erfahren, dass Ihr Kollegium die Wassermühle in Ihrem Poldes der Flügel berauben lassen will, um dann als Triebkraft einen Motor zu gebrauchen. Da eine solche entstellte Mühle die Landschaft verunstaltet, legt der obgenannte Ausschuss Ihnen nahe, die Mühle abbrechen zu lassen und sie durch ein einfaches Gebäude, worin der Motor aufgestellt werden kann, zu ersetzen. Gemäss fachmännischen Erklärungen wird die Summe, die angewandt werden muss, durch eine solche Veränderung nicht grösser werden. Obschon es im allgemeinen wünschenswert ist, die Wassermühlen, die soviel zur Schönheit der niederländischen Landschaft beitragen, zu erhalten, so wird andererseits, falls die Anwendung moderner Triebkraft sie überflüssig macht, der Schönheit weniger

## Baugesellschaft Holligen A.-G.

Baugeschäft und Chaletfabrik



Fischermätteli, **BERN**

Telephon 2289

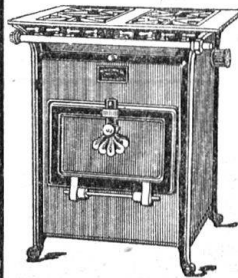
**Architektur und Bauunternehmungen**

Empfiehl sich zur Uebernahme **ganzer Bauten à forfait**

Direktor **F. Brechbühler**, Arch.

Katalog auf Wunsch zur Einsicht.

## Die Solothurner Gas-, Koch- und Heizapparate



sind die bequemsten, solidesten, vollkommensten und **sparsamsten** aller bekannten Systeme.

Kombinierbar mit **Perfekt- und SpARBrennern.**

Vorrätig bei den Gaswerken und bessern Installationsgeschäften.

### Château - d'Oex

LA SOLDANELLE. — Diätetische Küche für Verdauungs- und Stoffwechselkranke. Hygienische stärkende Kost für Rekonvaleszenten. Hydro-Elektrotherapie. Das ganze Jahr offen.

## Wissen und Leben

Moderne  
Halbmonatsschrift  
für  
Schweizer Kultur

Preis: jährlich Fr. 12. —

Probenummern gratis

Redaktion und Sekretariat:  
Zürich, Sihlhofstr. 27



## E. d'Okolski

ARCHITECTE

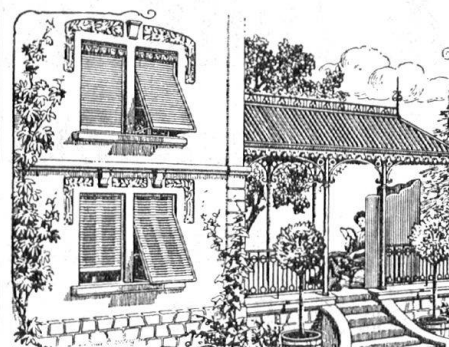
Rue Centrale 4

**LAUSANNE**

**CHALETs ET  
MAISONs DE  
CAMPAGNE**

**PENSIONs - HOTELs**

**EXECUTION ARTISTIQUE**



## Rolladen-Fabrik

**Carl Hartmann  
Biel — Bienne**

Stahlblech-Rolladen  
Holz-Rolladen  
Roll-Jalousien

Eiserne Schaufenster-Anlagen  
Scheerentor-Gitter



**„PERFEKT“**  
 Fabrik elektr.  
 Heiz-u.Kochapparate  
 Brienz (Bern)

**Elektr. Heizöfen**  
**Elektr. Kochapparate**  
**Kochherde**

Pâtisserie- und Grossbäckerei-Öfen  
 Sämtliche Apparate für  
 Industrie und Gewerbe

**Bügeleisen** (dürfen zwei bis  
 drei Monate dauernd unter Strom  
 stehen, ohne Schaden zu nehmen)

**Heizkörper für**  
**Strassen- und Vollbahnen**

Jede Garantie  
 Kataloge gratis und franko

geschadet, indem man sie ab-  
 bricht, als wenn man sie ihrer  
 Flügel beraubt und damit ent-  
 stellt.“

*Schutz der Insellandschaft.* Der  
 Minister der öffentlichen Arbei-  
 ten ersuchte die Rotterdamer  
 Tramgesellschaft, beim Anlegen  
 der Linie „Browershaven-  
 Burgh“ die Schönheit der  
 Landschaft möglichst wenig zu  
 beeinträchtigen. Der Heimat-  
 schutz-Vorstand hatte sich näm-  
 lich an den Minister gewandt  
 mit der Bitte, für Schonung des  
 Heidebestandes einzutreten und  
 als Begrenzung der Linie kleine  
 bewachsene Deiche anzuordnen,  
 wie diese von alters her auf der  
 Insel Schouwen angewendet  
 werden; es wurde auch gebeten,  
 für eine angemessene Gestaltung  
 der Wartehäuser zu sorgen.



**SUTER-STREHLER & C<sup>E</sup>**  
**ZÜRICH**  
 Spezialgeschäft für Gartenzäune &  
 Gartenhäuschen in Holz & Eisen

**Verandaschiebe-**  
 und  
**Doppelver-**  
**glasungs-**  
**Fenster**

in  
 solider,  
 neuester  
 Kon-  
 struk-  
 tion

**Roll-**  
**Laden**  
 aller  
 Systeme  
 in prima  
 Material und  
 Ausführung

*Rolladen- und Fensterfabrik  
 Interlaken von A. Kübli*

55 Telephon 55

**Stehle & Gutknecht, Basel**  
**Basler Zentralheizungs-Fabrik**

empfiehl sich zur Erstellung von  
 Zentralheizungen aller Systeme!