

Zeitschrift: Heimatschutz = Patrimoine
Herausgeber: Schweizer Heimatschutz
Band: 3 (1908)
Heft: 11

Werbung

Nutzungsbedingungen

Die ETH-Bibliothek ist die Anbieterin der digitalisierten Zeitschriften auf E-Periodica. Sie besitzt keine Urheberrechte an den Zeitschriften und ist nicht verantwortlich für deren Inhalte. Die Rechte liegen in der Regel bei den Herausgebern beziehungsweise den externen Rechteinhabern. Das Veröffentlichen von Bildern in Print- und Online-Publikationen sowie auf Social Media-Kanälen oder Webseiten ist nur mit vorheriger Genehmigung der Rechteinhaber erlaubt. [Mehr erfahren](#)

Conditions d'utilisation

L'ETH Library est le fournisseur des revues numérisées. Elle ne détient aucun droit d'auteur sur les revues et n'est pas responsable de leur contenu. En règle générale, les droits sont détenus par les éditeurs ou les détenteurs de droits externes. La reproduction d'images dans des publications imprimées ou en ligne ainsi que sur des canaux de médias sociaux ou des sites web n'est autorisée qu'avec l'accord préalable des détenteurs des droits. [En savoir plus](#)

Terms of use

The ETH Library is the provider of the digitised journals. It does not own any copyrights to the journals and is not responsible for their content. The rights usually lie with the publishers or the external rights holders. Publishing images in print and online publications, as well as on social media channels or websites, is only permitted with the prior consent of the rights holders. [Find out more](#)

Download PDF: 12.01.2026

ETH-Bibliothek Zürich, E-Periodica, <https://www.e-periodica.ch>

dans sa livrée grise de molasse ciselée, comme un hôtel patricien de la meilleure époque, et, de même, une foule d'autres immeubles, de construction toute récente, ressuscitent en eux les plus beaux modèles de la demeure bourgeoise d'autrefois, tout en les adaptant aux exigences raffinées et pratiques de la vie moderne.

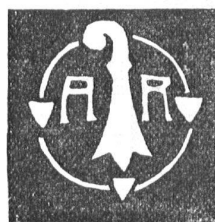
Cette tendance vers l'unité, vers la cohésion de tous les éléments architecturaux constituant la ville est également remarquable à Bâle et à Zurich.

Ce mouvement qui légitime tant d'espoirs se répand; il atteint déjà les campagnes, exerçant son influence sur les hôtels, les villas isolées, les maisons paysannes. L'autre jour, en faisant le tour du lac de Thoun, j'ai salué partout une levée de toits neufs, aux pans immenses, à la silhouette bien découpée, qui, loin de nuire aux lignes classiques de ces rivages enchanteurs, ajoutent au paysage de l'allure, de la vie, un charme de plus.

Allons au contraire à Lausanne et dans ses environs. Là nous serons déconcertés par l'anarchie régnante, par l'abandon absolu

de toute direction locale, par l'individualisme outrancier de chaque bâtiment. Le nouveau Lausanne figure un quadrille échevelé dans lequel tous les styles les plus étranges se font vis-à-vis et chahutent les uns en face des autres dans des contorsions inimaginables. En face du panorama lémanique, dans un fouillis d'arbres splendides, sur un terrain délicieusement vallonné et propice à tous les décors pittoresques, quel charme aurait pu conserver une ville plus discrète, gardienne de sa personnalité vaudoise! C'est un malheur qu'on n'ait pas su associer, au décor naturel prestigieux, des éléments urbains dignes de lui et sachant combiner leurs lignes aux siennes.

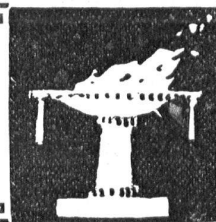
Tirailé en sens contraire, Fribourg, qui, depuis sa fondation, fut un terrain de rencontre et de combat pour les influences germaniques ou latines, a su, dans le passé, prendre à droite comme à gauche les éléments de sa parure et de sa beauté. Il a pris beaucoup aux Allemands tout en évitant certaines surcharges et certaines puérilités qui leur sont propres; il a pris un peu aux Français, et c'est pourquoi plusieurs de nos maisons ont une ligne



AUSFÜHRUNG FEINER METALLARBEITEN

Schmiedeeisen, Messing, Kupfer etc.
geschmiedet, gehämmert, getrieben, ziseliert

WERKSTÄTTEN RIGGENBACH & BASEL



HOTELS UND PENSIONEN

HOTELS ET PENSIONS

Adelboden GRAND HOTEL.
Wintersport. - 180
Betten. - Salons, Billard, Lese-
zimmer, Café-Restaurant. - Zentral-
heizung. Pension mit Zimmer 8 bis
14 Fr. Besitzer: EMIL GURTNER.

Davos GRAND HOTEL KUR-
HAUS DAVOS. - Kon-
versationshaus, Theater, Wandelhalle.
220 Betten. - Lese-, Rauch-, Billard-
Zimmer. - Lawn-tennis. - Park.
Pensionspreis von 8 Fr. an.
Direkt.: W. HOLSBOER.

Interlaken Marktgasse 6
HOTEL „GOLD.“
ANKER. Betten von Fr. 1.50; Früh-
stück von Fr. 1.-; Mittagessen von
Fr. 1.50 an. - 2 Minuten von der
Hauptpost.
E. WEISSANG, Propriétaire.

Reichenbach im Frutigtal.
HOTEL.
PENSION BÄREN mit Dependenz.
4 Minuten vom Bahnhof, in schöner,
idyllischer Lage. Genussreiche Spazier-
gänge; im Dörfchen die Vermischung
moderner Bauart mit dem typisch Al-
thergebrachten. Prachtvolle alte Berner-
häuser und Stadel. Reiche Alpenwirt-
schaft. Bitte Prospekte zu verlangen.
FAMILIE MÜRNER, Besitzer.

Basel GRAND HOTEL DE -
L'UNIVERS am Zentral-
bahnhof. - Vornehmes Hotel mit
jedem modernen Komfort. - Auto-
Garage.

Engelberg 1119 m ü. M.
Wintersport.
HOTEL BELLEVUE TERMINUS.
Das ganze Jahr offen. - Sehr gut
gelegen und mit allem Komfort der
Neuzeit ausgestattet. - Bescheidene
Preise. - Bitte Prospekte zu verlangen.
GEBR. ODERMATT, Besitzer.

Lausanne am Genfer-See
(Schweiz).
HOTEL-PENSION BEAU-SEJOUR
Avenue de la gare.
Haus I. Ranges mit neuem Anbau und
grossen Park. Prachtvolle Aussicht
auf den Genfer-See und die Alpen.
Zwei Aufzüge. Zentralheizung. Grosse
gedeckte Wandelbahn und Winter-
garten. Konzert und Ball jede Woche.
Mässige Pensionspreise. JE 12 690
Direktor: R. PASCHE.

Reichenbach Klimatischer
Höhenkurort im
Frutigtal, Berneroberrand. 710 m ü. M.
HOTEL UND PENSION KREUZ.
Neue Fremdenpension in hübscher,
ruhiger, staubfreier Lage. Sonnige Zim-
mer, Aussicht auf Blümlisalp u. Niesen-
kette. Prachtvolle Spazierwege in nächster
Nähe. Vorzügl. Klima. Ausgezeichnete
Küche. Restauration. Mässige Preise.
Für Familien im Frühjahr und Herbst
Vorzugspreise. FR. HÄNNI, Propr.

Château - d'Oex
BERTHOD'S HOTELS. - Grand
Hotel 1^{er} ordre. - Hotel-Pension
Berthod.

Fionnaye Station climatique de
1^{er} ordre. Centre d'ex-
cursions et hautes ascensions
HOTEL DU GRAND COMBIN.
Valais, Alt. 1500 m. Confort moderne.
Prospectus illustrés.

Lugano Hotel und Pension
Seeger - DEUTSCHES
HAUS NÄCHST DEM BAHNHOF
in sonniger Lage mit Aussicht auf See
u. Gebirge. Confort moderne. Central-
heizung. Elektr. Licht. Park. Pension
von Fr. 6.50 an. - Arrangement für
Familien. Mässige Passantenpreise
Propr.: FAMILIE SEEGER

Schöneegg Hotel und Pension.
Kienthal - Station
Reichenbach - Spiez-Frutigen-Bahn.
Neu eröffnet Sommer u. Winterbetrieb
Pracht. Aufenthaltsort f. Erholungsbed.,
sowie f. Touristen. Schöne Aussicht
auf Blümlisalp u. angr. Hochgebirge.
Grosse sonnige Zimmer m. Balkon u.
Zentralheizung. Mässige Preise, gute
Bedienung. - Näheres durch den
Besitzer: JOH. CHRISTENER.

Château - d'Oex
LA SOLDANELLE. - Diätetische
Küche für Verdauungs- und Stoff-
wechselkranke. Hygienische stärkende
Kost für Rekonvaleszenten. Hydro-
Elektrotherapie. Das ganze Jahr offen.

Gené TOURING HOTEL ET
DE LA BALANCE. -
Bevorzugt von Schweizer Familien.
- Modernste Einrichtung. - Gute
Küche. - Omnibus am Bahnhof.
LEOPOLD MÜLLER, Besitzer.

Vevey Rue de Lausanne 9
- HOTEL DU CERF -
Restauration à toute heure. - Bonne
cuisine. Grande Salle pour Repas de
Noce et de Sociétés. Consommations
de premier choix. A proximité de la
gare et du débarcadère.
Tenu par KARL KÜNG.

si pure et si nette, une décoration si sobre et si élégante. Aujourd'hui, décontenancé devant son agrandissement subit, Fribourg tâtonne encore et cherche sa voie esthétique. Ce sera le devoir, la mission de la section nouvelle de Heimatschutz de l'aider à se reprendre et à se retrouver, de favoriser et de soutenir une foule de tentatives intéressantes, de prêter son appui à tous ceux qui veulent essayer une œuvre originale et sincère, de stimuler les propriétaires et les constructeurs, afin qu'ils s'entendent pour la réalisation de ces ensembles urbains qui nous font si cruellement défaut.

La société cantonale de Heimatschutz a devant elle un vaste programme d'action. Nous possédons en dehors de Fribourg des villes charmantes, délicieusement conservées, pleines de vestiges ravissants; telles sont Estavayer, Morat, Romont. Il importera de former, dans chacune de ces petites cités, une commission de vigilance ayant pour but non point d'entraver le progrès et les agrandissements nécessaires, mais d'harmoniser les parties neuves

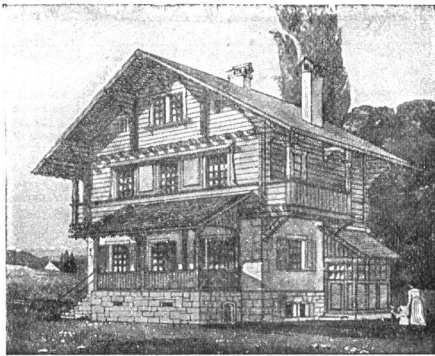
avec les anciennes, de sauvegarder la silhouette générale, d'empêcher les destructions sottes et barbares.

Peu importe que tel ou tel lieu empruntent aux circonstances une livrée tudesque ou une livrée welche, pourvu que ces lieux gardent ce qui les rend chers, ce qui les attache véritablement au sol de la patrie. Oui, il est assez égal que Morat s'appelle Murten pour une partie de ses habitants; mais il serait déplorable, triste et navrant que cette cité, formant dans son ensemble le monument vivant d'un des faits les plus glorieux et les plus décisifs de notre épopée militaire, détruise brutalement ses tourelles et ses remparts, dont la vue élève autrement l'âme et le cœur du patriote que celle de tous les obélisques commémoratifs, chétifs, prétentieux et d'un intérêt purement conventionnel.

Le village fribourgeois ne doit pas être oublié non plus; il est envahi sans cesse par des constructions à l'allure citadine, qui n'ont aucune raison d'être dans un milieu rural, et qui, loin de satisfaire les exigences de nos populations, imposent une déformation à leurs

Frauen und Mädchen sind von der eminenten Wirkung von Grolachs Heublumenseife überzeugt.

Kuoni & Co., Chur Baugeschäft und Chaletfabrik



Spezialität dekorativer Holzbauten 145
Kataloge und Prospekt franko

ANGLO SWISS BISCUIT & WINTERTHUR

ERSTE BISCUITSFABRIK der SCHWEIZ

Anerkannt beste Bezugsquelle von

BISCUITS und **WAFFELN** aller Art

Muster und Preislisten zu Diensten.

Morgentoilette

mit **Bor-Milk-Seife**

ist ein Vergnügen, so sehr angenehm ist ihr weicher, milder Schaum, ihr frischer Duft und ihre reizlose Wirkung. Dabei verjüngt und verschönt sie das Antlitz und ist ausgiebig bis zum letzten Scheibchen.

Ein Stück 75 Cts.

PENSIONNAT FAMILIE

Mmes. **BARRELET-GOWTHORPE**

34, Avenue du Léman, **LAUSANNE**. Vie de famille. Leçons particulières ou cours suivis dans les écoles. Références à disposition.



Inserate haben im „Heimatschutz“ den besten Erfolg!

Gas & Zeit gespart

wird mit meinen patentierten Gaskochherden. Wasserschiff ohne extra Flamme. Küchen-erwärmung. Keine Abgase in der Küche mehr.

Kataloge und Auskunft gratis und franko durch

Fr. Eisinger, Basel
Kochherd-Fabrik
Gegründet 1840.

C. WÜST & C^{IE}

SEEBACH - ZÜRICH

Spezialfabrik für erstklassige

Elektr. Aufzüge

für

Hotels
Geschäftshäuser
Villen etc. 158

Nahezu 500 innerhalb weniger Jahre ausgeführte Installationen beweisen die Überlegenheit der „Wüst“-Aufzüge vor andern Systemen.