

**Zeitschrift:** Heimatschutz = Patrimoine  
**Herausgeber:** Schweizer Heimatschutz  
**Band:** 3 (1908)  
**Heft:** 4

## **Werbung**

### **Nutzungsbedingungen**

Die ETH-Bibliothek ist die Anbieterin der digitalisierten Zeitschriften auf E-Periodica. Sie besitzt keine Urheberrechte an den Zeitschriften und ist nicht verantwortlich für deren Inhalte. Die Rechte liegen in der Regel bei den Herausgebern beziehungsweise den externen Rechteinhabern. Das Veröffentlichen von Bildern in Print- und Online-Publikationen sowie auf Social Media-Kanälen oder Webseiten ist nur mit vorheriger Genehmigung der Rechteinhaber erlaubt. [Mehr erfahren](#)

### **Conditions d'utilisation**

L'ETH Library est le fournisseur des revues numérisées. Elle ne détient aucun droit d'auteur sur les revues et n'est pas responsable de leur contenu. En règle générale, les droits sont détenus par les éditeurs ou les détenteurs de droits externes. La reproduction d'images dans des publications imprimées ou en ligne ainsi que sur des canaux de médias sociaux ou des sites web n'est autorisée qu'avec l'accord préalable des détenteurs des droits. [En savoir plus](#)

### **Terms of use**

The ETH Library is the provider of the digitised journals. It does not own any copyrights to the journals and is not responsible for their content. The rights usually lie with the publishers or the external rights holders. Publishing images in print and online publications, as well as on social media channels or websites, is only permitted with the prior consent of the rights holders. [Find out more](#)

**Download PDF:** 11.01.2026

**ETH-Bibliothek Zürich, E-Periodica, <https://www.e-periodica.ch>**

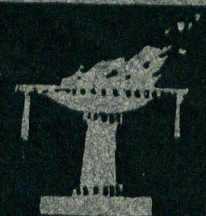




## AUSFÜHRUNG FEINER METALLARBEITEN

Schmiedeeisen, Messing, Kupfer etc.  
geschmiedet, gehämmert, getrieben, ziseliert

WERKSTATTEN RIGGENBACH & BASEL



Wenn Sie Wert  
auf eine saubere Korrespondenz  
legen,

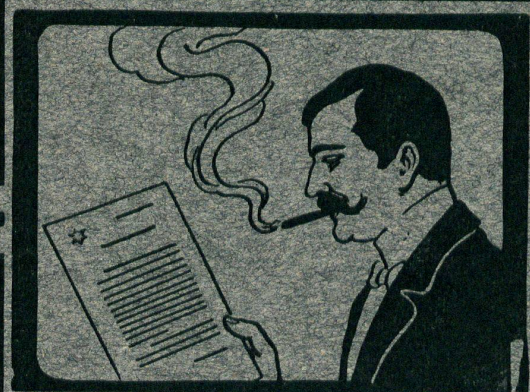
so kaufen Sie eine

# Underwood

Schreibmaschine mit sichtbarer Schrift.

Ueber 250 000 Stück im Gebrauch.

Prospekte  
gratis durch J. G. Muggli, Zürich-E.



## HOTELS UND PENSIONEN

HOTELS ET PENSIONS

**Hadelboden** GRAND HOTEL.  
Wintersport. - 130  
Betten. - Salons, Billard, Lese-  
zimmer, Café-Restaurant. - Zentral-  
heizung. Pension mit Zimmer 8 bis  
14 Fr. Besitzer: EMIL GURTNER.

**Château - d'Oex**  
BERTHOD'S HOTELS. - Grand  
Hotel 1<sup>er</sup> ordre. - Hotel-Pension  
Berthod.

**Davos** GRAND HOTEL KUR-  
HAUS DAVOS. - Kon-  
versationshaus, Theater, Wandelhalle.  
220 Betten. - Lese-, Rauch-, Billard-  
Zimmer. - Lawn-tennis. - Park.  
Pensionspreis von 8 Fr. an.  
Direkt: W. HOLSBOER.

**Gent** TOURING HOTEL ET  
DE LA BALANCE. -  
Bevorzugt von Schweizer Familien.  
- Modernste Einrichtung. - Gute  
Küche. - Omnibus am Bahnhof.  
LEOPOLD MÜLLER, Besitzer.

**Basel** GRAND HOTEL DE --  
L'UNIVERS am Zentral-  
bahnhof. - Vornehmes Hotel mit  
jedem modernen Komfort. - Auto-  
Garage.

**Schönegg** Hotel und Pension.  
Kienthal - Station.  
Reichenbach - Spiez-Frütigen-Bahn.  
Neu eröffnet Sommer u. Winterbetrieb.  
Pracht. Aufenthaltsort. Erholungsbed.  
sowie f. Touristen. - Schöne Aussicht  
auf Blümlisalp u. angr. Hochgebirge.  
Grosse sonnige Zimmer m. Balkon u.  
Zentralheizung. - Mässige Preise, gute  
Bedienung. - Näheres durch den  
Besitzer: JOH. CHRISTENER.

**Engelberg** 1119 m ü. M.  
Wintersport.  
HOTEL BELLEVUE TERMINUS.  
Das ganze Jahr offen. - Sehr gut  
gelegen und mit allem Komfort der  
Neuzeit ausgestattet. - Bescheidene  
Preise. - Bitte Prospekte zu verlangen.  
GEOR. ODERMATT, Besitzer.

**Eugano** Hotel und Pension.  
Seeger - DEUTSCHES  
HAUS NÄCHST DEM BAHNHOF  
in sonniger Lage mit Aussicht auf See  
u. Gebirge. Confort moderne. Central-  
heizung. Elektr. Licht. Park. Pension  
von Fr. 6.50 an. - Arrangement für  
Familien. - Mässige Passantenpreise.  
Propriet: FAMILIE SEEGER.

**Interlaken** Marktgasse 6  
HOTEL „GOLD-  
ANKER“. Betten von Fr. 1.50; Früh-  
stück von Fr. 1.-; Mittagessen von  
Fr. 1.50 an. - 2 Minuten von der  
Hauptpost.  
E. WEISSANG, Propriétaire.

**Vevey** Rue de Lausanne 9  
HOTEL DU CERF -  
Restauration à toute heure. - Bonne  
cuisine. Grande Salle pour Repas de  
Noce et de Sociétés. Consommations  
de premier choix. - A proximité de la  
gare et du débarcadère.  
Tenü par KARL KÜNG.



# CHAMPAGNE STRUB



BLANKENHORN & CO  
"BÂLE"

KOEBA  
PARIS