

**Zeitschrift:** Heimatschutz = Patrimoine  
**Herausgeber:** Schweizer Heimatschutz  
**Band:** 3 (1908)  
**Heft:** 2

## **Werbung**

### **Nutzungsbedingungen**

Die ETH-Bibliothek ist die Anbieterin der digitalisierten Zeitschriften auf E-Periodica. Sie besitzt keine Urheberrechte an den Zeitschriften und ist nicht verantwortlich für deren Inhalte. Die Rechte liegen in der Regel bei den Herausgebern beziehungsweise den externen Rechteinhabern. Das Veröffentlichen von Bildern in Print- und Online-Publikationen sowie auf Social Media-Kanälen oder Webseiten ist nur mit vorheriger Genehmigung der Rechteinhaber erlaubt. [Mehr erfahren](#)

### **Conditions d'utilisation**

L'ETH Library est le fournisseur des revues numérisées. Elle ne détient aucun droit d'auteur sur les revues et n'est pas responsable de leur contenu. En règle générale, les droits sont détenus par les éditeurs ou les détenteurs de droits externes. La reproduction d'images dans des publications imprimées ou en ligne ainsi que sur des canaux de médias sociaux ou des sites web n'est autorisée qu'avec l'accord préalable des détenteurs des droits. [En savoir plus](#)

### **Terms of use**

The ETH Library is the provider of the digitised journals. It does not own any copyrights to the journals and is not responsible for their content. The rights usually lie with the publishers or the external rights holders. Publishing images in print and online publications, as well as on social media channels or websites, is only permitted with the prior consent of the rights holders. [Find out more](#)

**Download PDF:** 24.02.2026

**ETH-Bibliothek Zürich, E-Periodica, <https://www.e-periodica.ch>**

scheint von dem nutzbringenden, klugberechnenden und immer kühnen Baugeist der Römer zu erzählen.

Aber nicht die Römer haben hier gebaut. Ein modernes Industriewerk bedarf einer Kanalleitung für seine tausenden Maschinen drunten am See. Weit oben an der Talsperre bei Wimmis holt sie aus einem starken Stauwehr das Wasser der Simme, führt es durch einen langen Bergschacht, durchsticht das zweite Hindernis, sammelt es in einem Weiher bei Spiezmoos und lässt es dann in einem riesigen Rohre, das wie ein Drachenleib am Uferhang liegt, in die Turbinen des Maschinenhauses schießen. Hier treibt die lebendige Kraft gewaltige Dynamos und wird mit all den geistreichen Erfindungen der modernen Industrie zu elektrischem Licht umgeformt oder wird als Triebkraft für Eisenbahnen und Fabriken verbraucht. Auf diesem langen Wege nun, aus den Bergen bis zum See, galt es mit der Kanalleitung das Kandertal zu überwinden.

Dies Hindernis war nicht nur ein technisches. Es war auch ein ästhetisches. Glücklicherweise — und dem Bauherrn und Bauausführenden sei es besonders hoch angerechnet, — schlug ihnen das Gewissen, als sie sich den Plan vorlegten, auf welche Weise sie die Röhrenleitung aus den Berghöhen bis zur Gegenseite bringen sollten, wo sie wieder im Berginnern verschwand. Es konnte unsichtbar geschehen, indem man sie unter der Kander, also unterirdisch in einem Tunnel versteckte. Wenn sie sie aber oberirdisch, also sichtbar führten, dann konnten sie sich als Ingenieure für ein Eisengerüst entscheiden und auf ihm den Röhrenkanal auflagern lassen oder sie konnten als Baukünstler einen steingemauerten Aquädukt errichten, so wie es die Wasserbaumeister par excellence, die Römer getan haben.

In diesem Dilemma nun und in der Lösung des Konfliktes liegt ein kunstästhetisches Moment, das wichtig und wert der Beachtung ist. Wer hätte den Bauherrn gehindert, irgend ein Eisenwerk mit dem Auftrag für ein brückenartiges Gerüst zu betrauen

# HANS SCHNEEBERGER & C<sup>IE</sup>, BASEL

SPEZIALGESCHÄFT für Bau- und Möbelbeschläge in modernem Stil  
Grosses Lager in amerikanischen Sicherheitsschlössern (Marke Yale & Town)

*Permanente Ausstellung!*

*Verlangen Sie Muster!*

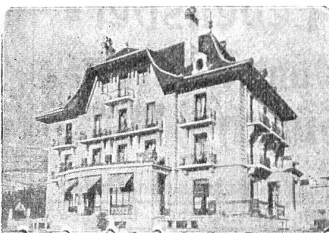
## RUD. WEISS, BERN

BAUSPENGLEREI UND INSTALLATIONS-GESCHÄFT

SPEZIALITÄT:

Holzzementbedachungen • Installation von Wasser-, Abort-, Bad- und Wascheinrichtungen, • Oelpissoirs etc.

165



PENSION

**Villa Pâquerette**

VEVEY

Belle situation, vue du lac et des Alpes. Confort moderne  
Melles Verrey.



**BASEL**

GRAND HOTEL DE L'  
am Zentralbahnhof. Vornehmes Hotel mit jedem modernen Komfort. Auto-Garage.

**UNIVERS**

162

Nouveautés

Bonneterie und Chemiserie anglaise. Krawatten-Lavallières

Voilettes  
Seidenband und Spitzen  
Parfumerie angl.  
Papeterie angl.

**Anglo-American Bern**  
8 Bubenbergplatz 8 • Telefon

Küchen-Hand- und Frottier-tücher  
Költsch-Indienne  
Vorhangstoffe  
Etamine-Liberty  
Portieren, Möbelerfenne

Tisch- und Bodenteppiche  
Tür- und Bettvorlagen  
Linoleum

90

**Morgentoilette**

mit

**Bor-Milk-Seife**

ist ein Vergnügen, so sehr angenehm ist ihr iweicher, milder Schaum, ihr frischer Duft und ihre reizlose Wirkung. Dabei verjüngt und verschönt sie das Anflitz und ist ausgiebig bis zum letzten Scheibchen.  
:: Ein Stück 75 Cts.

## Beachtung!

verdienen die **Zusammenstellungen** gesetzlich gestatteter Prämiobligationen, welche unterzeichnetes Spezialgeschäft **jedermann** Gelegenheit bietet, sich durch **Barkauf** oder beliebig monatlichen Beträgen in laufender Rechnung zu erwerben. — **Haupttreffer** v. Fr. 600,000, 300,000, 200,000, 150,000, 100,000, 75,000, 50,000, 25,000, 10,000 5000, 3000 etc. werden gezogen und dem Käufer die Obligationen sukzessive ausgehändigt. **Jede Obligation kann auch einzeln bezogen werden.**

**Kein Risiko.** Jede Obligation wird entweder in diesen oder späteren Ziehungen zurückbezahlt. **Jeden Monat Ziehungen.**

Prospekte versendet auf Wunsch gratis und franko die

Bank für  
Prämiobligationen  
Bern, Museumsstrasse 14

166

und dies mitten in dem stillen Bergtal aufzustellen? Der Zweck heiligt die Mittel, namentlich wenn es für einen Techniker gilt, auf dem billigsten Wege die grösste und dauerndste Wirkung zu erreichen. Einsprüche wären wahrscheinlich überhört worden, da der nervus rerum der unempfindlichste Nerv ist, solange ihm nicht mit seinem spezifischen Reizmittel geschmeichelt wird. Man kann sich die Entrüstung der Heimatschutz- und Verschönerungsvereine ausmalen, wenn eines Tages die eisernen Fangarme des Trajektes in beide Bergflanken eingekrallt gewesen wären, um einen dickwanstigen Röhrenkoloss über die Kander zu tragen. Wehe, wehe, dreimal wehe! Aber wahrscheinlich wäre der Protest zu spät gekommen.

Nun soll durchaus nicht vorausgesetzt sein, dass jeder Eisenbau notwendig unkünstlerisch wirken müsse. Ich wenigstens empfinde in der graziösen Endigung des gotischen Turmhelmes und in der zierlich-feinen Spitze des Eiffelturmes ganz dieselbe Berechtigung

und Sicherheit des Formgefühls, obgleich es sich einmal um Eisen und das andere Mal um Stein handelt. Doch, dass man hier das Eisen verwarf, angesichts der grossen Bergnatur und gegenüber den wilden Kräften, die hier bei Hochwasser, Sturm und Bergkatastrophen entfesselt werden können, und dass man daran recht tat, dafür ist eben der massive Aquädukt mit seinem monumentalen Formenanspruch der glücklichste Beweis. Er steht so ernst und trutzig da, als hätte er schon manchen Sturm erlebt. Er wird dem wütendsten Anprall standhalten. Wir glauben es ihm.

Nun ist er aber gar nicht in Stein ausgeführt, sondern in Beton\*. In seinen untern Teilen ist er massiv. In den oberen aus Betonquadern zusammengesetzt und mit Kalkbeton gefüllt. Ein modernes Material und eine moderne Technik treten hier mit dem Formenwesen der Steinquaderbauten auf. Beton lässt sich in jede Form bringen oder eigentlich giessen. Es hat fast unbegrenzte Möglich-

\* Entworfen und ausgeführt von Müller, Zereleder und Gobat, Zürich-Bern.

# JAVOL

Schwindelmitteln nicht verwechselt zu werden. — Preis per Flasche **Fr. 3.50** (Javol-Shampooing-Pulver 25 Cts. per Paket) in allen einschlägigen Geschäften zu haben. — General-Depot: **M. Wirz-Löw, Basel.**

## Eine Kopfwaschung

mit Javol reinigt durch die antiseptische Wirkung die Kopfhaut, kräftigt den Haarboden, belebt und erfrischt die Kopfnerven und fördert einen gesunden, schönen Haarwuchs infolge seiner Eigenschaften als glänzend bewährtes Haarpflegemittel. Javol ist kein Haarwuchsmittel und macht Anspruch darauf, mit Haarwuchsmitteln



## Schweizer. Lebensversicherung= und Renten= anstalt in Zürich

Gegründet 1857

**A**lteste Schweizerische Lebensversicherungsanstalt mit dem grössten schweizerischen Versicherungsbestand. Gegenseitigkeitsanstalt. Ihre Rechnungsüberschüsse fallen ungeschmälert den Versicherten zu. — Die Zuteilung der Ueberschüsse erfolgt nach Wahl der Versicherten nach einem der drei vorhandenen vorteilhaften Systeme. Alle Rechnungsüberschüsse fallen in den Ueberschussfonds und werden aus diesem in vollem Umfange an die Versicherten auf Rechnung ihrer Prämien ausbezahlt. Der Ueberschussfonds beträgt zur Zeit **Fr. 12,434,577. —**

Die Versicherten sind in keinem Fall zu Nachschüssen verpflichtet. — Lebensversicherung verbunden mit Invaliditätsversicherung.

182


Ende 1906

Bestand an Kapitalversicherungen	Fr. 194,134,000
Bestand an versicherten Jahresrenten	„ 2,192,000
Gesamte Aktiven	„ 93,667,000

## 4 Jahreszeiten • R. Käser & Co. • Bern

Thun 19 Marktgasse 19 Solothurn  
70 Oberbälliz 70 :: Kronenplatz ::

Erstklassige Firma für:

**Sporthemden**  **Normalwäsche**

— Sendungen nach auswärts franko —

156

## BAU- UND KUNST-GLASEREI

**A. WISSLER**

vormals H. KEHRER

9 Grabenpromenade 9

BERN 160



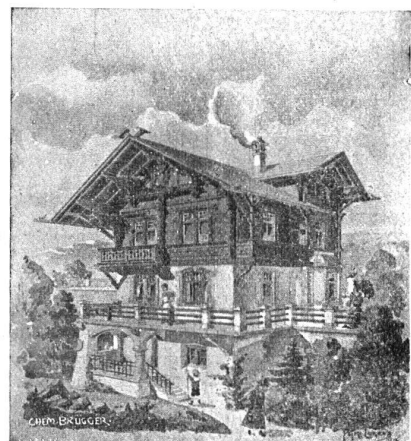
Gestelle für alle Branchen

Grösstes Lager in Fenster-  
glas in allen Grössen. Spiegel-  
glas, belegt und unbelegt, Roh-  
glas und Bodenplatten, Matt-  
und Mousseinglas, Farbenglas,  
Glas - Jalousien, Türschoner,  
Glacen, Spiegel,  
Pendulengläser.

**Bleiverglasungen** in mannigfaltigsten  
und modernsten Dessins.  
**Gnomon** und Schaufenster-  
figuren aller Art.

Devise und Zeichnung gratis.

## Parquet- & Chalet-Fabrik Interlaken Gegründet 1850



Pavillons

Chaletbau im Schweizer-Holzstil

Kiosk

Dekorative Holzarbeiten

Parquets in reicher Auswahl

**ES 89** **SPZIALITÄT: Riemenboden in indisch Hartholz „Limh“** (143)