

**Zeitschrift:** Heimatschutz = Patrimoine  
**Herausgeber:** Schweizer Heimatschutz  
**Band:** 1 (1905-1906)  
**Heft:** 4

**Rubrik:** Beispiel = Bon exemple ; Gegenbeispiel = Mauvais exemple

### **Nutzungsbedingungen**

Die ETH-Bibliothek ist die Anbieterin der digitalisierten Zeitschriften auf E-Periodica. Sie besitzt keine Urheberrechte an den Zeitschriften und ist nicht verantwortlich für deren Inhalte. Die Rechte liegen in der Regel bei den Herausgebern beziehungsweise den externen Rechteinhabern. Das Veröffentlichen von Bildern in Print- und Online-Publikationen sowie auf Social Media-Kanälen oder Webseiten ist nur mit vorheriger Genehmigung der Rechteinhaber erlaubt. [Mehr erfahren](#)

### **Conditions d'utilisation**

L'ETH Library est le fournisseur des revues numérisées. Elle ne détient aucun droit d'auteur sur les revues et n'est pas responsable de leur contenu. En règle générale, les droits sont détenus par les éditeurs ou les détenteurs de droits externes. La reproduction d'images dans des publications imprimées ou en ligne ainsi que sur des canaux de médias sociaux ou des sites web n'est autorisée qu'avec l'accord préalable des détenteurs des droits. [En savoir plus](#)

### **Terms of use**

The ETH Library is the provider of the digitised journals. It does not own any copyrights to the journals and is not responsible for their content. The rights usually lie with the publishers or the external rights holders. Publishing images in print and online publications, as well as on social media channels or websites, is only permitted with the prior consent of the rights holders. [Find out more](#)

**Download PDF:** 07.01.2026

**ETH-Bibliothek Zürich, E-Periodica, <https://www.e-periodica.ch>**

BEISPIEL

BON EXEMPLE

DAS HAUS „ZUM  
GEFFELBÄUMLI“  
IN ZÜRICH V.  
Gartenansicht



LA MAISON „AU  
POMMIER“ A  
ZÜRICH V. Vue du  
jardin

Architekten *Pfleghard & Haefeli* in Zürich

BEISPIEL

BON EXEMPLE



HAHNBERG BEI BERG (KT. ST. GALLEN). Eigentum von  
Oberstlieutenant W. Miville  
HAHNBERG A BERG (CANTON DE ST-GALL)

GEGENBEISPIEL

MAUVAIS EXEMPLE



VILLA AN DER SEESTRASSE IN ZÜRICH II. Photographie  
von *C. Dussmann*  
VILLA A LA SEESTRASSE (ZÜRICH II)

BEISPIEL ——— BON EXEMPLE ———



DER KRONENPLATZ ZU BURGDORF im ehemaligen Zustand, umgeben von alten gotischen und barocken Wohnbauten  
LA PLACE DE LA COURONNE A BERTHOUD, dans son état primitif, avec des vieilles maisons de style gothique et baroque

GEGENBEISPIEL ——— MAUVAIS EXEMPLE ———

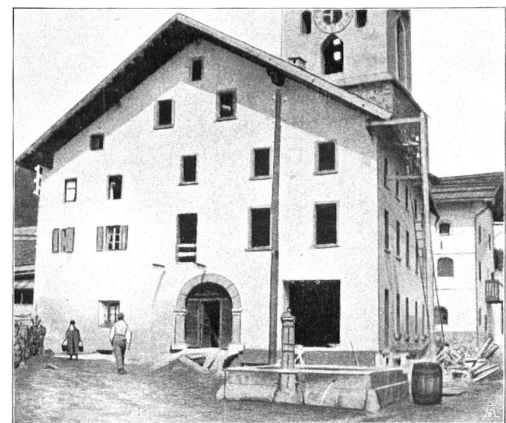


DER KRONENPLATZ ZU BURGDORF im jetzigen Zustand. Der Neubau mit dem aufdringlichen Renaissancegiebel zerstört das heimelige Platzbild

Etat actuel de la PLACE DE LA COURONNE A BERTHOUD. La maison neuve détruit l'effet familial par la prétention de son fronton Renaissance



DAS HOCHGERICHTSGEBÄUDE ZU BERGÜN vor der Restauration  
LA MAISON DU TRIBUNAL A BERGUN avant la restauration



DAS HOCHGERICHTSGEBÄUDE ZU BERGÜN nach der soeben fertig gestellten „Verschönerung“  
LA MAISON DU TRIBUNAL A BERGUN „embellie“ par une restauration récente

== BEISPIEL == == BON EXEMPLE ==



ALTES HAUS IN SCHIRMENSEE als Beispiel eines schönen  
alten Fachwerkhauses  
VIEILLE MAISON A SCHIRMENSEE. Bel exemple de bois  
apparents

GEGENBEISPIEL == MAUVAIS EXEMPLE



WALDWIRTSCHAFT BEI WINTERTHUR als Beispiel eines  
unschönen modernen Fachwerkbaues  
RESTAURANT CHAMPÊTRE PRÈS WINTERTHOUR.  
Exemple de vilaine architecture moderne avec bois apparents

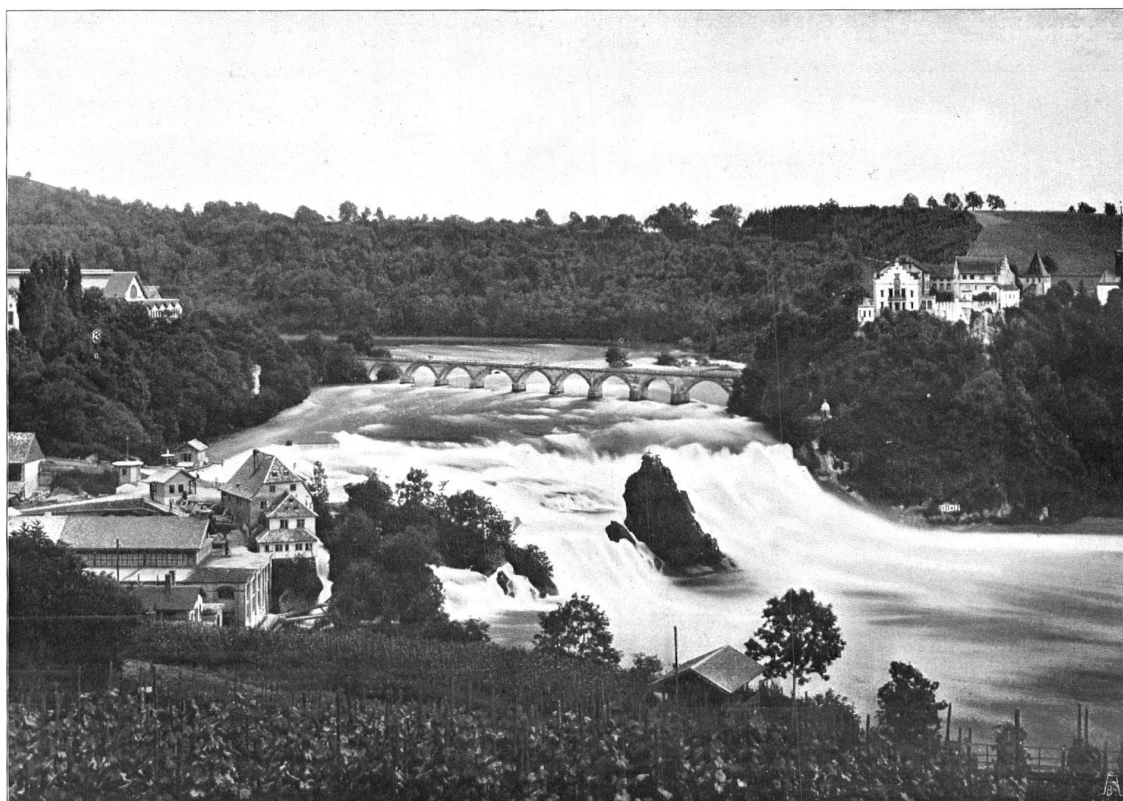


EIN PORTAL AUS FRAUENFELD als Beispiel eines schönen  
ansprechenden Hauseingangs  
UNE PORTE D'ENTRÉE A FRAUENFELD, remarquable par  
la beauté et l'élégance des lignes

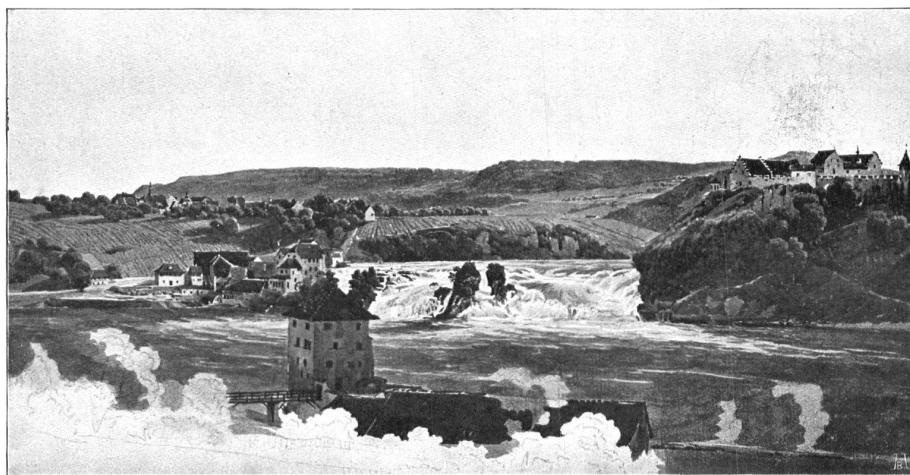


TÜRE AUS FELDHEIM BEI WINTERTHUR als Beispiel  
eines unschönen Hauseingangs  
UNE PORTE D'ENTRÉE A FELDHEIM près Winterthour,  
laide et inhospitalière

DER RHEINFALL BEI SCHAFFHAUSEN. — LA CHUTE DU RHIN A SCHAFFHOUSE



Photographie des jetzigen Zustandes  
 == Photographie de l'état actuel ==



Aquarell von  
*S. Birman*  
 (1793 – 1847)  
 == in Basel ==

Aquarelle de  
*S. Birman*  
 (1793 – 1847)  
 == de Bâle ==

Aus den öffentlichen Kunstsammlungen zu Basel  
 ===== Au musée des Beaux-arts de Bâle =====