

Zeitschrift: Heimatschutz = Patrimoine
Herausgeber: Schweizer Heimatschutz
Band: 1 (1905-1906)
Heft: [0]

Artikel: Beispiel = Bon exemple ; Gegenbeispiel = Mauvais exemple
Autor: [s.n.]
DOI: <https://doi.org/10.5169/seals-170133>

Nutzungsbedingungen

Die ETH-Bibliothek ist die Anbieterin der digitalisierten Zeitschriften auf E-Periodica. Sie besitzt keine Urheberrechte an den Zeitschriften und ist nicht verantwortlich für deren Inhalte. Die Rechte liegen in der Regel bei den Herausgebern beziehungsweise den externen Rechteinhabern. Das Veröffentlichen von Bildern in Print- und Online-Publikationen sowie auf Social Media-Kanälen oder Webseiten ist nur mit vorheriger Genehmigung der Rechteinhaber erlaubt. [Mehr erfahren](#)

Conditions d'utilisation

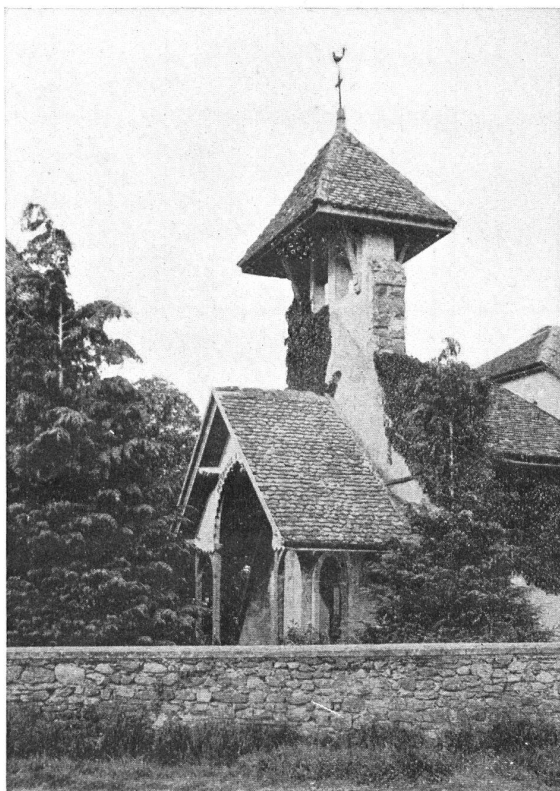
L'ETH Library est le fournisseur des revues numérisées. Elle ne détient aucun droit d'auteur sur les revues et n'est pas responsable de leur contenu. En règle générale, les droits sont détenus par les éditeurs ou les détenteurs de droits externes. La reproduction d'images dans des publications imprimées ou en ligne ainsi que sur des canaux de médias sociaux ou des sites web n'est autorisée qu'avec l'accord préalable des détenteurs des droits. [En savoir plus](#)

Terms of use

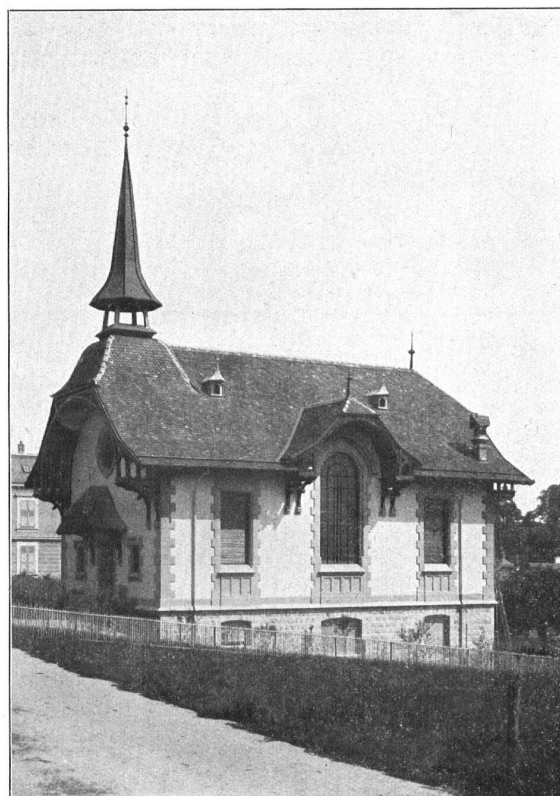
The ETH Library is the provider of the digitised journals. It does not own any copyrights to the journals and is not responsible for their content. The rights usually lie with the publishers or the external rights holders. Publishing images in print and online publications, as well as on social media channels or websites, is only permitted with the prior consent of the rights holders. [Find out more](#)

Download PDF: 13.01.2026

ETH-Bibliothek Zürich, E-Periodica, <https://www.e-periodica.ch>



KAPELLE DES H. SYMPHORION ZU EXCENEVEX.
CHAPELLE DE ST-SYMPHORIEN A EXCENEVEX.



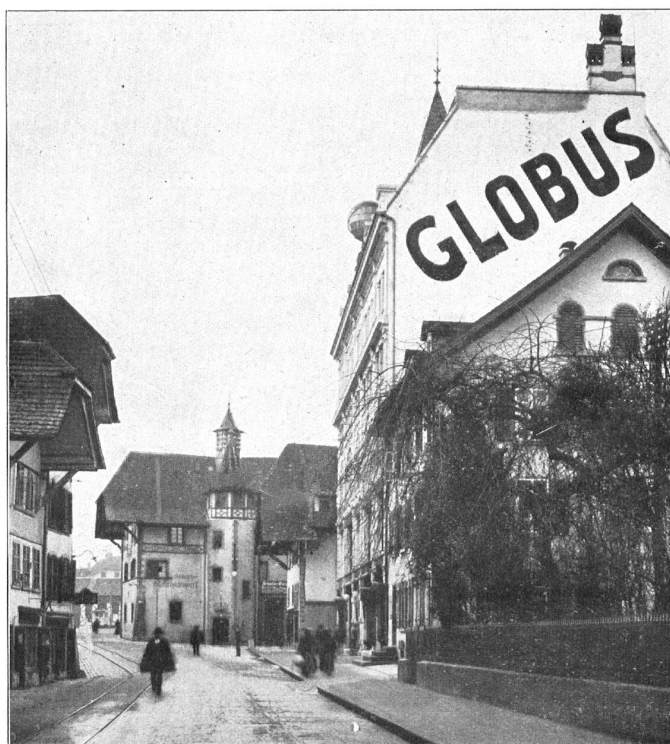
KAPELLE ZU VILLARS (KANTON WAADT).
CHAPELLE A VILLARS (CANTON DE VAUD).

An Beispielen und Gegenbeispielen zeigen wir zunächst zwei Kapellen, um die schöne alte und hässliche moderne Lösung eines Glockentürmchens vorzuführen; dann den «Behmen» mit der «Obern Mühle» in Aarau, der durch Um- und Neubauten seinen Charakter verloren hat, und die durch Beseitigung des alten Brunnens entstellte «Rathausgasse» daselbst. Schliesslich zwei Brücken von Schweizer Bergbahnen zur Verdeutlichung des ästhetischen Unterschiedes zwischen einer Stein- und einer Eisenkonstruktion.

Nos exemples démontrent, comment le clocher peut prêter du caractère à la chapelle, de quelle manière les restaurations embellissantes nuisent à la beauté simple des maisons anciennes, et pourquoi les rues doivent perdre leur aspect pittoresque. La comparaison des ponts de chemin de fer en pierre et en fer, nous apprend bien laquelle des deux constructions s'harmonise avec l'environnement.



DER «BEHMEN» MIT DER «OBERN MÜHLE» IN AARAU
vor Oktober 1904.
LE «BEHMEN» ET LA «OBERMÜHLE» A AARAU,
avant le mois d'octobre 1904.



DER «BEHMEN» MIT DER «OBERN MÜHLE» IN AARAU
seit Oktober 1904.
LE «BEHMEN» ET LA «OBERMÜHLE» A AARAU,
après la restauration de 1904.

BEISPIEL

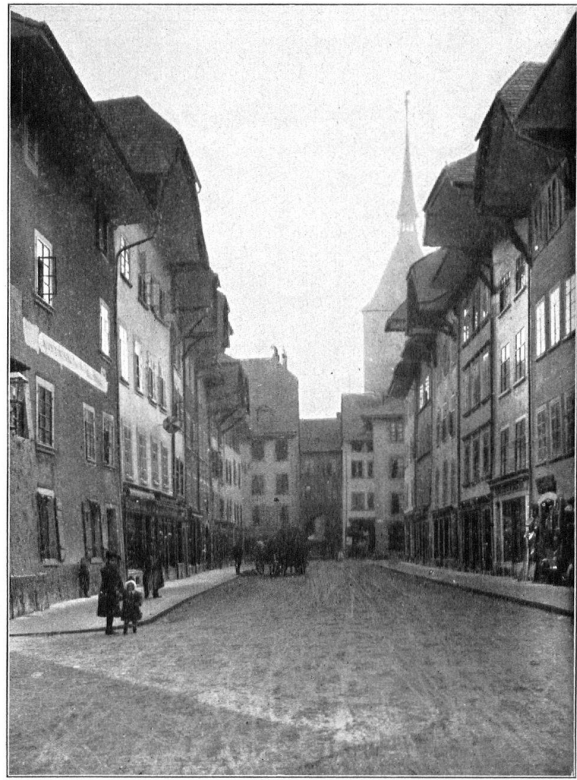
BON EXEMPLE

GEGENBEISPIEL

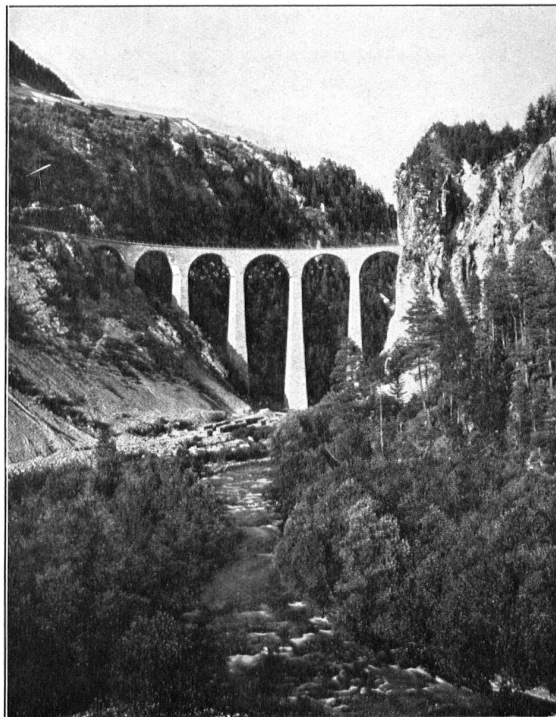
MAUVAIS EXEMPLE



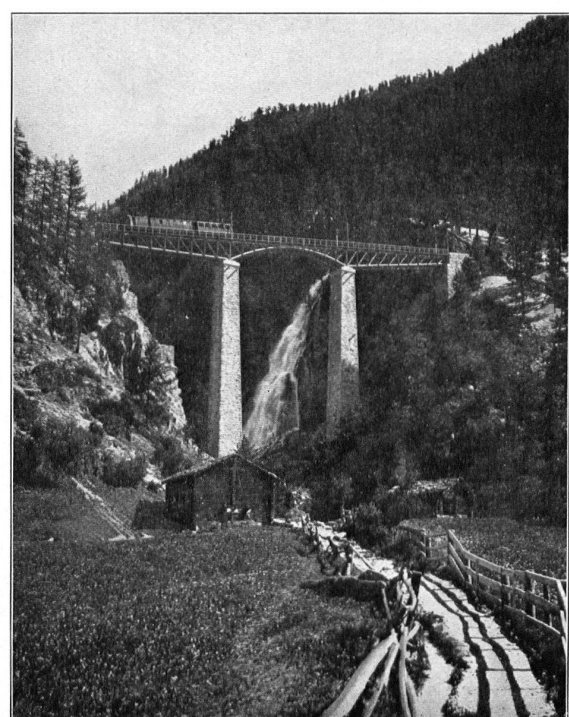
DIE RATHAUSGASSE IN AARAU IM EHEMALIGEN ZUSTANDE
RUE DE L'HOTEL DE VILLE A AARAU AVANT LA CORRECTION



DIE RATHAUSGASSE IN AARAU SEIT OKTOBER 1905
RUE DE L'HOTEL DE VILLE A AARAU APRES LA CORRECTION



DER LANDWASSER-VIADUKT DER ALBULABAHN
LIGNE DE L'ALBULA — LE PONT PRÈS FILISUR



DIE FINDELENBACH-BRÜCKE DER GÖRNERGRATBAHN
LIGNE DU GÖRNERGRAT, TRAVERSANT LE FINDELENBACH

Photographien vom Photographie-Verlag Wehrli A.-G. in Kilchberg bei Zürich