

Zeitschrift: Mitteilungsblatt / Berner Heimatschutz
Herausgeber: Berner Heimatschutz, Regionalgruppe Bern
Band: - (2004)

Rubrik: Schoggitaler 2004

Nutzungsbedingungen

Die ETH-Bibliothek ist die Anbieterin der digitalisierten Zeitschriften auf E-Periodica. Sie besitzt keine Urheberrechte an den Zeitschriften und ist nicht verantwortlich für deren Inhalte. Die Rechte liegen in der Regel bei den Herausgebern beziehungsweise den externen Rechteinhabern. Das Veröffentlichen von Bildern in Print- und Online-Publikationen sowie auf Social Media-Kanälen oder Webseiten ist nur mit vorheriger Genehmigung der Rechteinhaber erlaubt. [Mehr erfahren](#)

Conditions d'utilisation

L'ETH Library est le fournisseur des revues numérisées. Elle ne détient aucun droit d'auteur sur les revues et n'est pas responsable de leur contenu. En règle générale, les droits sont détenus par les éditeurs ou les détenteurs de droits externes. La reproduction d'images dans des publications imprimées ou en ligne ainsi que sur des canaux de médias sociaux ou des sites web n'est autorisée qu'avec l'accord préalable des détenteurs des droits. [En savoir plus](#)

Terms of use

The ETH Library is the provider of the digitised journals. It does not own any copyrights to the journals and is not responsible for their content. The rights usually lie with the publishers or the external rights holders. Publishing images in print and online publications, as well as on social media channels or websites, is only permitted with the prior consent of the rights holders. [Find out more](#)

Download PDF: 11.01.2026

ETH-Bibliothek Zürich, E-Periodica, <https://www.e-periodica.ch>

Literatur und Quellen

- Daniel Schwarz: Stillgelegte Eisenbahnlinien und ihre weitere Verwendung, dargestellt anhand von Beispielen in der Schweiz, Diplomarbeit am Geographischen Institut der Universität Bern, Bern, 1996.
- Jürg Aeschlimann: Aufgehobene Bahnen in der Schweiz, Verein Rollmaterialverzeichnis Schweiz (VRS), Winterthur, 1996, Loseblattsammlung.
- Hans G. Wägli: Schienennetz Schweiz, herausgegeben vom Generalsekretariat SBB, AS Verlag, Zürich, 1998.
- Werner Neuhaus: Der Wetterhornaufzug, die erste Luftseilbahn der Schweiz, Heimatvereinigung Grindelwald, Grindelwald, 1980.
- Daniel Minder: Die rechtsufrige Thunerseebahn S.T.J. 1913–1958, Semesterarbeit am Historischen Institut der Universität Bern, Bern, 2002.

Die erwähnte Literatur (sowie die Geschäftsberichte der eingestellten Bahnunternehmungen) können in der Infothek SBB Historic eingesehen und ausgeliehen werden.

Sie befindet sich am Bollwerk 12, 3000 Bern 65 und ist geöffnet von Montag bis Freitag, 9–11.30 und 13.30–16 Uhr.

Telefon: 0512 20 22 12,

E-Mail: Infothek@SBBHistoric.ch

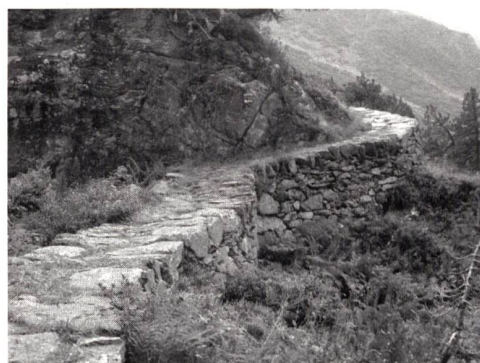
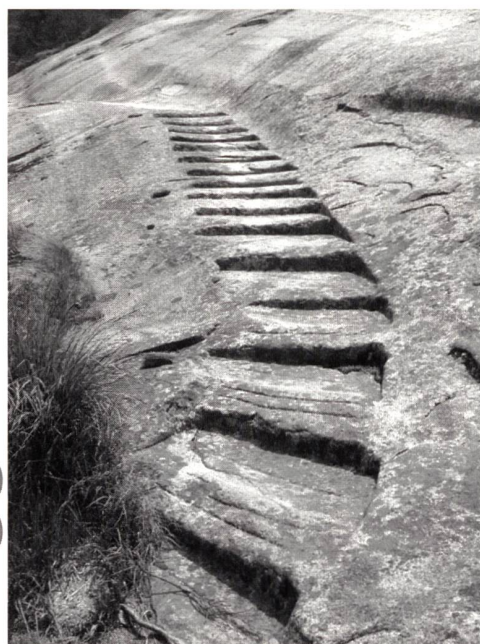


Das Trasse der Gaswerkbahn dient heute als Veloweg.

Impressum

Berner Heimatschutz, Regionalgruppe Bern
Postfach, 3000 Bern 7, Postkonto 30-36526-5
www.heimatschutz-bern.ch, info@heimatschutz-bern.ch
Redaktion: Kathrin Gurtner, Daniel Wolf
Gestaltung: Renata Hubschmied
Druck: Geiger AG, Bern

Schoggitaler 2004



Der Erlös des Schoggitalers 2004 kommt dem Erhalt von historischen Verkehrswegen und Strassen zugute. Er fliesst in Projekte, deren Ziel die Erschliessung der alten Verkehrsrouten für einen sanften Tourismus ist, beispielsweise in der Region Grimsel – Susten die «Via Sbrinz». Damit sollen sowohl die alten Saumpfade, die unter anderem für den Käsetransport genutzt wurden, als auch eine Fahrstrasse aus dem frühen 19. Jahrhundert und die heutigen Passstrassen als eindruckliches verkehrsgeschichtliches Zeugnis erschlossen und entsprechend vorgestellt werden. – Wie jedes Jahr erhalten auch die beiden Trägervereine, Pro Natura und Schweizer Heimatschutz, einen Teil des Erlöses für ihre eigene Arbeit.

Diesem Mitteilungsblatt liegt eine Bestellkarte für Schoggitaler bei. Unter folgender Telefonnummer: 01 262 30 86 oder per E-Mail: info@schoggitaler.ch kann das Talerbüro in Zürich auch direkt erreicht werden.