

Zeitschrift: Obstetrica : das Hebammenfachmagazin = la revue spécialisée des sages-femmes
Herausgeber: Schweizerischer Hebammenverband
Band: 122 (2024)
Heft: 8-9

Endseiten

Nutzungsbedingungen

Die ETH-Bibliothek ist die Anbieterin der digitalisierten Zeitschriften auf E-Periodica. Sie besitzt keine Urheberrechte an den Zeitschriften und ist nicht verantwortlich für deren Inhalte. Die Rechte liegen in der Regel bei den Herausgebern beziehungsweise den externen Rechteinhabern. Das Veröffentlichen von Bildern in Print- und Online-Publikationen sowie auf Social Media-Kanälen oder Webseiten ist nur mit vorheriger Genehmigung der Rechteinhaber erlaubt. [Mehr erfahren](#)

Conditions d'utilisation

L'ETH Library est le fournisseur des revues numérisées. Elle ne détient aucun droit d'auteur sur les revues et n'est pas responsable de leur contenu. En règle générale, les droits sont détenus par les éditeurs ou les détenteurs de droits externes. La reproduction d'images dans des publications imprimées ou en ligne ainsi que sur des canaux de médias sociaux ou des sites web n'est autorisée qu'avec l'accord préalable des détenteurs des droits. [En savoir plus](#)

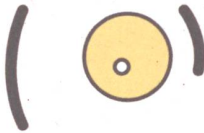
Terms of use

The ETH Library is the provider of the digitised journals. It does not own any copyrights to the journals and is not responsible for their content. The rights usually lie with the publishers or the external rights holders. Publishing images in print and online publications, as well as on social media channels or websites, is only permitted with the prior consent of the rights holders. [Find out more](#)

Download PDF: 25.01.2026

ETH-Bibliothek Zürich, E-Periodica, <https://www.e-periodica.ch>

Schweizerischer Hebammenverband
Fédération suisse des sages-femmes
Federazione svizzera delle levatrici
Federaziun svizra da las spendreras



Folgen Sie uns auf Facebook,
Twitter und Instagram – liken,
kommentieren und teilen Sie!

Suivez-nous sur Facebook,
Twitter et Instagram – cliquez,
commentez et partagez!

Weitere Informationen | Plus d'informations



CHARITÉ
UNIVERSITÄTSMEDIZIN BERLIN

Wissenschaftliche Mitarbeiterin / Wissenschaftlicher Mitarbeiter (d/w/m) Hebammenwissenschaft

Campus Charité Mitte

Kennziffer: 3332 | Beginn: je nach Möglichkeit | Arbeitszeit: Vollzeit, Teilzeit |
Dauer der Anstellung: Befristet

Arbeiten an der Charité

Die Charité - Universitätsmedizin Berlin ist eine gemeinsame Einrichtung der Freien Universität Berlin und der Humboldt-Universität zu Berlin. Die Charité wurde erneut zum besten Krankenhaus Deutschlands gewählt, weil unsere Mitarbeitenden jeden Tag einen hervorragenden Job machen – sowohl in der Krankenversorgung als auch in der Forschung, Lehre und Verwaltung.

Es warten abwechslungsreiche und anspruchsvolle Tätigkeiten mit hoher Eigenverantwortung auf Sie. Im Institut für Hebammenwissenschaft der Charité - Universitätsmedizin Berlin ist eine Stelle zur wissenschaftlichen Qualifizierung (Promotion) befristet auf drei Jahre zu besetzen.

Die Stelle im Überblick

- Qualifizierungsziel: Die Tätigkeit dient dem Qualifizierungsziel Promotion
- Promotionsvorhaben: Implementierung und Evaluation eines Projektes zur Gruppenschwangerenvorsorge (Group Antenatal Care)
- Planung und Durchführung eines innovativen Projektes zur Gruppenschwangerenvorsorge (Group Antenatal Care)
- Entwicklung und Umsetzung von Evaluationsmethoden zur Bewertung der Wirksamkeit und Effizienz des Projektes
- Zusammenarbeit mit medizinischen Fachkräften, Schwangeren und anderen relevanten Stakeholdern
- Dokumentation und Analyse der Projektdaten sowie Erstellung von wissenschaftlichen Berichten und Publikationen
- Selbstständige Bearbeitung des Themengebietes mit der Zielsetzung internationaler Vortrags- und Publikationstätigkeit
- Wissenschaftliche Mitarbeit in Forschungsprojekten der Professur
- Mitkonzeption, Verfassen und Betreuung von Drittmittelprojekten und Forschungsanträgen der Professur
- Planung und Durchführung von Lehrveranstaltungen und Prüfungen im primärqualifizierenden Studiengang Angewandte Hebammenwissenschaft
- Sie sind wissenschaftlich tätig: Nach §10 (4), Satz 3 sieht das BerlHG für wissenschaftliche Mitarbeitende eine angemessene Zeit innerhalb der Arbeitszeit für die eigene wissenschaftliche Weiterqualifikation vor
- Sie haben gemäß Lehrverpflichtungsverordnung - LVVO die Verpflichtung zur Lehre im Arbeitsgebiet

Danach suchen wir

- Abgeschlossenes Hochschulstudium im Bereich Gesundheitswissenschaften, Sozialwissenschaften oder einer verwandten Disziplin (Zugangsvoraussetzung zum Promotionsbewerb)
- Berufszulassung als Hebamme (oder vergleichbar)
- Gute Englischkenntnisse in Wort und Schrift
- Kenntnisse in quantitativen und qualitativen Forschungsmethoden
- Hervorragende Kommunikations- und Organisationsfähigkeiten
- Hohe Eigenmotivation, selbstständige Arbeitsweise, Kooperationsfähigkeit, Problemlösungsorientierung

Das bringt die Charité mit

- Eine zukunftsorientierte, abwechslungsreiche und anspruchsvolle Tätigkeit mit hoher Eigenverantwortung
- Umfangreiche kostenfreie Fort- und Weiterbildungsmöglichkeiten bis hin zu speziellen Weiterqualifizierungen
- Vereinbarkeit von Privatleben, Familie und Beruf - Wir sind ein zertifiziertes Familienunternehmen

Informationen zur Stelle

- Entgeltgruppe E13 gemäß TVöD-VKA-K. Die Eingruppierung erfolgt unter Berücksichtigung der Qualifikation, die jeweilige Erfahrungsstufe errechnet sich aus den geleisteten Berufsjahren. Das Jahresgehalt (brutto) ist für eine Vollzeitstelle ohne Jahressonderzahlung, Zulagen angegeben
- Die Arbeitszeit ist in Teilzeit bis Vollzeit mit 39 Wochenstunden möglich

Bei Fragen wenden Sie sich bitte an:

Frau Prof. Dr. Julia Leinweber
Institut-Hebammenwiss@charite.de

Über unsere Online-Bewerbung können Sie sich bis zum
13.09.2024 schnell und unkompliziert bewerben.

Charité - Universitätsmedizin Berlin

Erfahren Sie mehr über die Charité - Universitätsmedizin Berlin
als Ihren Arbeitgeber: jobs.charite.de

DIE CHARITÉ - UNIVERSITÄTSMEDIZIN BERLIN

trifft ihre Personalentscheidungen nach Eignung, Befähigung und fachlicher Leistung. Gleichzeitig wird eine Erhöhung des Anteils von Frauen in Führungspositionen angestrebt und dies bei gleichwertiger Qualifikation im Rahmen der rechtlichen Möglichkeiten berücksichtigt. Ebenso ausdrücklich erwünscht sind Bewerbungen von Menschen mit Migrationshintergrund. Schwerbehinderte Bewerberinnen und Bewerber werden bei gleicher Qualifikation bevorzugt. Ein erweitertes Führungszeugnis ist vorzulegen. Eventuell anfallende Reisekosten können nicht erstattet werden.

DATENSCHUTZHINWEIS: Mit Ihrer Bewerbung stimmen Sie unseren Datenschutz und Nutzungsbestimmungen für Bewerbungsverfahren, die Sie hier finden, zu.



5 KLEINE HELFER FÜR DIE STILLZEIT

NEU



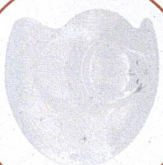
ULTRA-ATMUNGSAKTIVE STILLEINLAGEN

Ideal für: Absorbieren von Muttermilch während und nach der Stillmahlzeit
Produktvorteil: Ein trockenes, bequemes und sicheres Gefühl



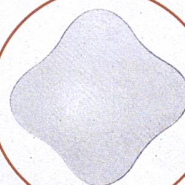
PURELAN™ LANOLINCREME

Ideal für: Beanspruchte Brustwarzen und trockene Haut
Produktvorteil: Schnelle Linderung und Pflege



CONTACT™ BRUSTHÜTCHEN

Ideal für: Herausfordernde Situationen, die das Anlegen oder Stillen erschweren
Produktvorteil: Unterstützen das Anlegen bei schwierigen oder schmerzhaften Brustwarzenverhältnissen



HYDROGEL PADS

Ideal für: Rissige oder wundte Brustwarzen
Produktvorteil: Schnelle Linderung und Schutz, unterstützen den Heilungsprozess

NEU



EASY POUR MUTTERMILCHBEUTEL

Ideal für: Aufbewahren von wertvoller Muttermilch
Produktvorteil: Einfaches Umgiessen der Muttermilch dank dem einzigartigen Design, kein Auslaufen, lässt sich zum Einfrieren flach hinlegen und ist einfach zu beschriften



Medela Schweiz AG, Lättichstrasse 4b, 6340 Baar, www.medela.com/de-ch

medela 
THE SCIENCE OF CARE™

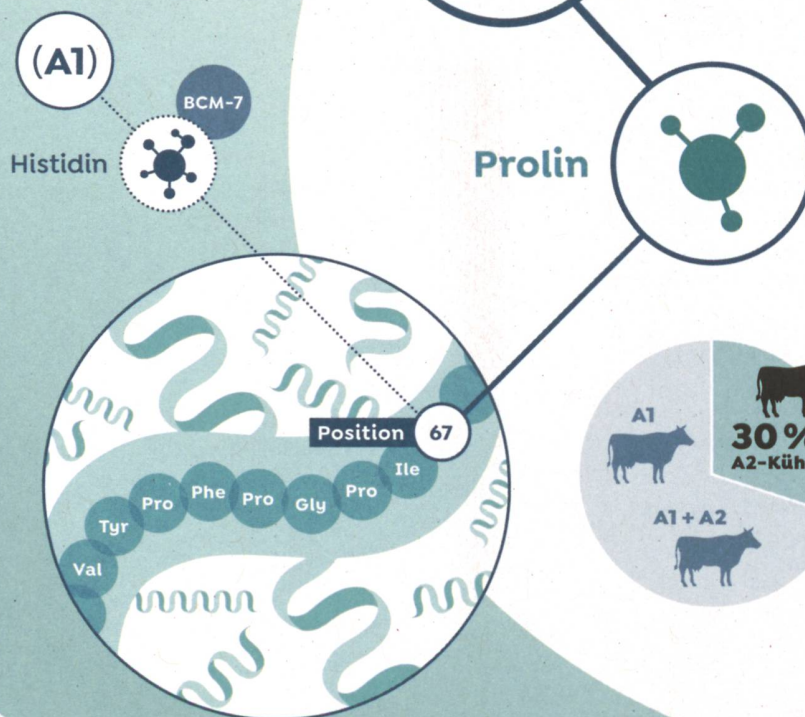
Entdecke die **erste A2-Bio-Milchnahrung** in der EU und Schweiz



Holle

Bio · Organic

- ✓ **Mit gut verträglichen A2-beta-Casein-Proteinen:**
Besonders geeignet für empfindliche Babys und Kinder
- ✓ **LCPS:**
 - Mit DHA*¹ (Omega-3): trägt zur Entwicklung der Sehkraft bei
 - Mit ARA (Omega-6)
- ✓ **Mit ALA (Omega-3):** für Gehirn und Nerven
- ✓ **Mit Vitamin* C & D:** für die normale Funktion des Immunsystems
- ✓ **Zutaten aus biologischer Landwirtschaft**



Unsere A2-Urmilch aus biologischer Landwirtschaft stammt von speziell ausgewählten Kühen, die auf natürliche Weise nur den A2-Proteintyp erzeugen. Die A2-Kühe werden in einem strengen DNA-Test spezifisch ausgewählt.

Heutzutage enthält reguläre Kuhmilch zwei Haupttypen von beta-Casein-Proteinen, nämlich A1- und A2-Protein. A2 Milch ist die Urform der Milch, d.h. ursprünglich waren alle Kühe A2-Kühe. Beim Verdauen von A2-Milch wird kein BCM7 frei. BCM7 ist ein Endprodukt des Eiweissabbaus, dem verschiedene nicht förderliche Wirkungen nachgesagt werden. Die Variante A1 entwickelte sich durch den Austausch der Aminosäure Prolin gegen Histidin. Im Laufe der Zeit gaben die ersten Milchkühe infolge von Mutation A1-beta-Casein. Untersuchungen zufolge beträgt der Anteil reiner A2-Kühe heute nur noch 30%.

Mehr auf holle.ch

Wichtiger Hinweis: Stillen ist das Beste für Dein Baby.

* Gesetzlich für Säuglingsanfangs- und Folgenahrung in der EU vorgeschrieben. | ¹ Die positive Wirkung stellt sich bei einer täglichen Aufnahme von 100 mg DHA ein.